



# 第2期 丹波市生涯学習基本計画

概要版

やりたいことが、このまちにある  
こどもも大人もワクワクしながら  
学びあうまち

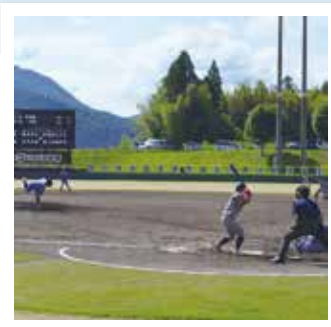
令和8年度～令和16年度



# 生涯学習ってなに？

生涯学習とは、「一人ひとりがその生涯を通じて行うあらゆる学習（学び）」のことです。

誰もが、様々な場所やタイミングで何らかの生涯学習を行っています。



スポーツや文化芸術など  
趣味・特技を深める



講演会や研修会などを受講する



料理や掃除、洗濯など日常  
生活に必要な知識を得る



自治会・自治協議会の活動



動画を観てノウハウを得る



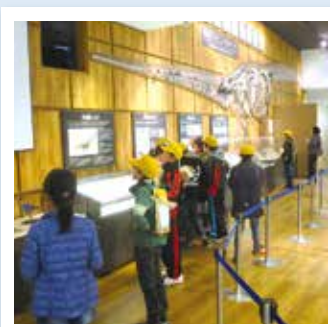
子育てに必要なことを学ぶ



仕事に役立つスキルを学ぶ



学校で学ぶ



資料館、美術館、図書館など  
で学ぶ

などなど・・・

丹波市では、みんなが学んだ成果を  
地域づくりにいかすことを大事に  
しているよ。



## ★基本理念のイメージ図★



〈イメージ図が表現するもの〉

- (1) 市民一人ひとりが自己実現に向けて楽しく学ぶことは、様々な人とつながりあい、一緒に何かをやるきっかけになること。
- (2) 人と人がつながり、一緒に何かをやることは、地域や社会でさらなるつながりを生み、市民と地域全体のウェルビーイングの実現や持続的な地域コミュニティの基盤形成を支えること。
- (3) 人との価値観や考え方の違いを認め、互いに安心してつながり、学びあうための「学びの土壌」を豊かにすることが重要であり、この土壌を耕す営みが人と人との「対話」であること。

各サイクル同士が重なりあって、  
循環しているところがポイントだね！





## ★この計画で取り組みたい重要課題★

- ①様々なニーズに応じた学習機会の提供  
誰もが学びに手を伸ばせるようにしたい。



- ②それぞれの対象に合わせた情報発信の実施  
わかりやすく、効果的な情報発信をしたい。

- ③安心・快適に利用できる施設の整備  
丹波市ならではの魅力的な施設環境を整えたい。



- ④人と人がつながり、認めあう対話の場づくり  
多様な価値観に触れ、学びを広げていける場を増やしていきたい。

- ⑤学びを通じて「人づくり・つながりづくり・地域づくり」  
を支える人材の育成  
みんなの学びを支える人を大事にしたい。

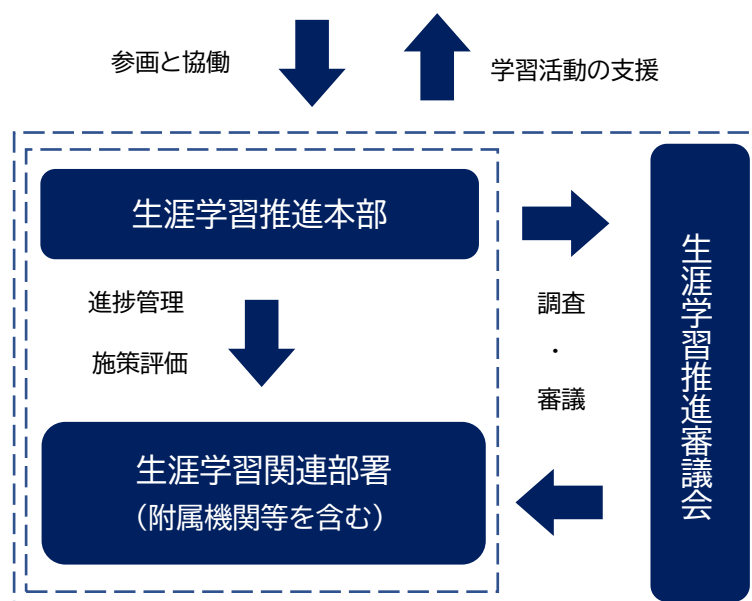
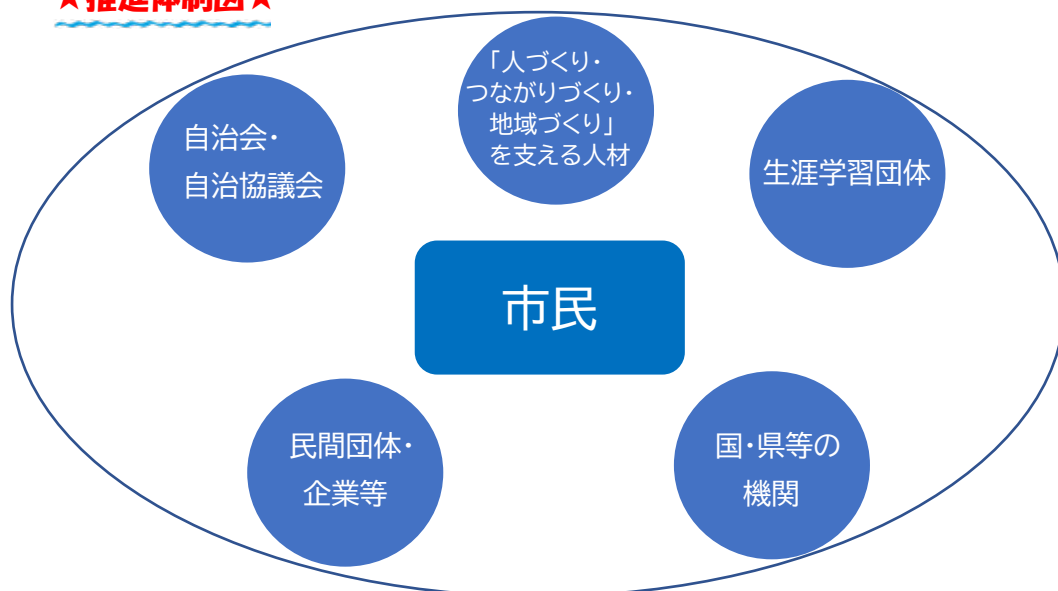


- ⑥家庭・学校・地域の連携・協働の推進  
こどもも大人も共に楽しみ、学びあえるまちにしたい。

## ★数値目標★

指標名 (シンボル指標)	基準値(%)	目標値(%)		説明
	R6	R11	R16	
1年以内に生涯学習を行った市民の割合	62.7	75.0	80.0	生涯学習の実施状況を推定するもの
学びの活動で身についた知識や技能を地域や社会での活動にいかしたいと思う市民の割合	35.1	45.0	55.0	知識の循環を目的とした学びの活動の意欲を推定するもの
住んでいる地域には、どんな人の意見でも受け入れる雰囲気があると思う市民の割合	16.9	33.0	50.0	「学びの土壌」の豊かさを推定するもの
住んでいる地域では、学びたいことを学べる機会があると思う市民の割合	20.7	35.0	50.0	地域における学びの機会の充実度を推定するもの

## ★推進体制図★



「丹波市自治基本条例」（住みやすいまちをつくっていくための基本ルール）の中に、「市民の皆さんと一緒に生涯学習に関する計画をつくる」ということが書かれているよ。



# ★施策体系★

## 【基本理念】

やりたいことが、このまちにある  
こどもも大人もワクワクしながら学びあうまち

【キーワード】  
楽しく学ぶ

## 基本方針1

誰もが楽しみながら学  
ぶことができる  
きっかけづくり

【キーワード】  
ワクワクして  
つながる

## 基本方針2

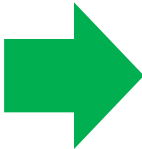
みんなの「やりたいこ  
と」を支える人づくり・  
つながりづくり

【キーワード】  
一緒に  
やる


## 基本方針3

学んだ成果をいかしな  
がら活躍できる  
地域づくり


### 基本施策

- 
- ①様々なニーズに応じた楽しい学びの場づくり
  - ②こどもも大人も心置きなく対話できる場づくり
  - ③学びの機会や人材、団体についてのさらなる情報発信
  - ④デジタル社会に対応した生涯学習の推進
  - ⑤誰もが安心して快適に学ぶことができる施設の整備

### 基本施策

- 
- ①学びを通じた人と人をつなげる仕組みづくり
  - ②市民の学びを支援する機能の充実
  - ③「人づくり・つながりづくり・地域づくり」を支える人材の育成と活躍機会の促進
  - ④市民の学びを支える人材同士のネットワークづくり

### 基本施策

- 
- ①家庭・学校・地域を結ぶ「地域教育」の推進
  - ②地域課題の解決に向けた市民や団体、企業等との連携・協働
  - ③誰もが「やりたい」と言え、「やりたいこと」を支える人がいる地域づくり





楽しく学ぶ  
ワクワクしてつながる  
一緒にやってみる

発行 令和8年1月 兵庫県丹波市  
問合せ まちづくり部 市民活動課  
〒669-3692 兵庫県丹波市氷上町成松字甲賀1番地  
TEL 0795-82-0409  
FAX 0795-82-4370  
E-mail [shiminkatsudou@city.tamba.lg.jp](mailto:shiminkatsudou@city.tamba.lg.jp)