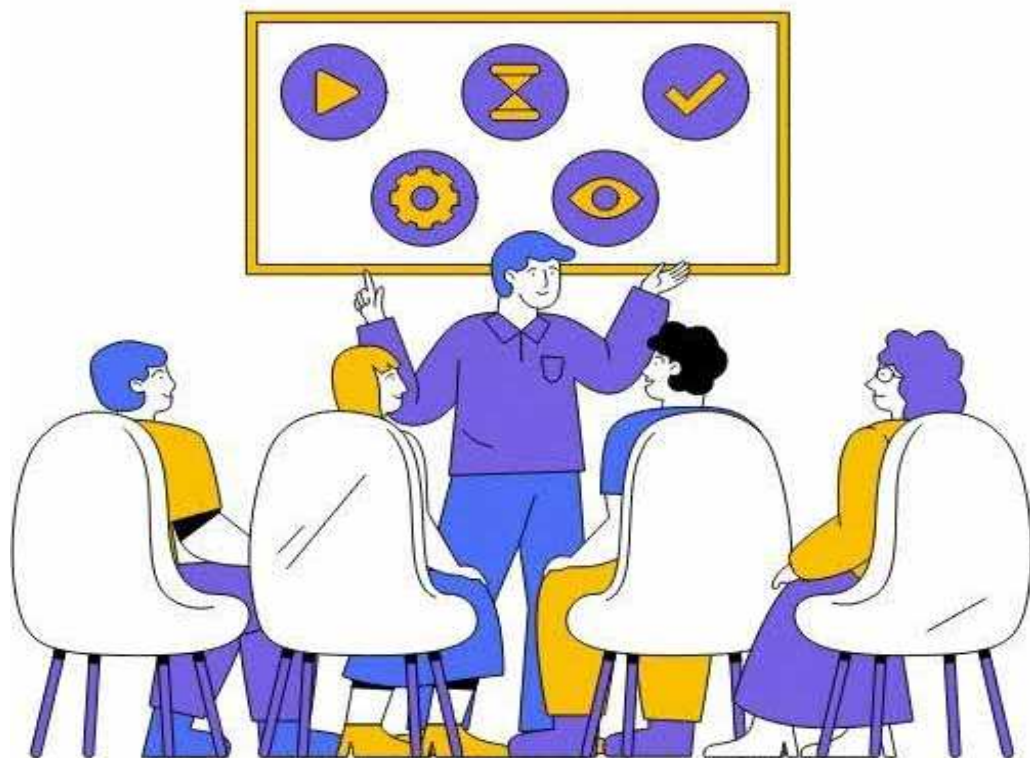


令和8年度

# 市役所出前講座のご案内



やりたいことが、このまちにある  
こどもも大人もワクワクしながら学びあうまち

市役所の担当があなたの地域に伺い、講座を実施します。  
是非ご活用ください。

丹波市まちづくり部市民活動課

※休日の対応が「○」になっているところでも日により対応ができない場合があります。日程についてはお早めにご相談ください。

出前講座名	講座等の概要	休日対応	対象地域	令和7年度実績		担当部署	担当者
				実施自治会・団体数	実施回数		
住まいるバンク講座	市内にある空き家を有効活用するため、空き家を「売りたい・貸したい」方と「買いたい・借りたい方」をマッチングさせる「住まいるバンク」の制度と、新たに住民の一員となる方と、その方を受け入れる地域をつなぐ「自治会マッチング」についてお話しします。	× (要相談)	全市域	0	0	ふるさと創造部 ふるさと定住促進課 ☎88-5360	定住促進係 (中西)
人権学習出前講座 (テーマ:こどもの人権)	人権啓発センター職員が、こどもの人権の基礎知識やケアリーパー(児童養護施設など社会的養護のもとで暮らすこどもたちなど)について説明します。	○	全市域	13	13	まちづくり部 人権啓発センター ☎82-0242	人権推進係 (谷口)
人権学習出前講座 (テーマ:ネット社会における部落差別と人権)	人権啓発センター職員が、ネット社会における部落差別やインターネット上の人権侵害の現状と国・県・市の取組、人権侵害を減らすために私たちが日常生活で心がけることなどについて説明します。	○	全市域	0	0	まちづくり部 人権啓発センター ☎82-0242	人権推進係 (谷口)
人権学習出前講座 (テーマ:性的マイノリティの人権)	人権啓発センター職員が、性の多様性や性的マイノリティの人権に関する基礎的な知識や「丹波市パートナーシップ宣誓制度」などについて説明します。	○	全市域	3	3	まちづくり部 人権啓発センター ☎82-0242	人権推進係 (谷口)
人権学習出前講座 (テーマ:ひきこもりと人権)	人権啓発センター職員が、令和8年度のテーマである、ひきこもりの背景や、適切な支援の重要性などに関する基礎的な知識などについて説明します。	○	全市域	0	0	まちづくり部 人権啓発センター ☎82-0242	人権推進係 (谷口)
”知る”から はじまる♪ 男女共同参画♪	「聞いたことはあるけど、どんな意味かわからない。」 「なんか難しそうやなあ。」と思われる『男女共同参画』。 まずは、知ってみませんか。 男女共同参画センター職員が、皆さんと一緒に話をしながら、男女共同参画社会づくりのヒントをお伝えします。	○	全市域	11	11	まちづくり部 人権啓発センター ≪男女共同参画センター≫ 丹波市市民プラザ内 ☎82-8684 (月曜日休館)	男女共同参画推進係 (小畠)
丹波市自治基本条例出前講座	市民が主体のまちづくりを進めるため、市民、市議会、行政など役割を説明します。	×	全市域	0	0	まちづくり部 市民活動課 ☎86-7034	地域協働係 (藤原)
スポーツ推進委員派遣事業	自治会、自治協議会、PTA等の各団体、地域からの希望に応じて、スポーツ推進委員を講師・補助員として派遣します。※新体力測定やラジオ体操、ニュースポーツ(モルック、囲碁ボール、ふうせんバレーボール、クォーターテニス、キンボール等)の指導、補助、関連する用具の貸出し。	○	全市域	28	28	まちづくり部 文化・スポーツ課 ☎88-5057	スポーツ推進係 (細見)
簡単でわかりやすい丹波市の財政講座	市民の日常生活に身近なサービスを提供する市の財政状況をわかりやすくお伝えします。 ・丹波市の収入と支出 ・財政の健康診断(財政指標) ・近隣市との比較 ・丹波市の今までとこれから	×	全市域	0	0	財務部 財政課 ☎88-5371	財政係 (堀)
確定申告講座	確定申告についてお答えします。 ・農業収支作成のポイント ・スマホなどを使った自宅からの申請方法 【講座の開催時期:令和9年1月まで柏原税務署員が講座を行います】	×	全市域	0	0	財務部 税務課 ☎82-2070	市民税係 (久下)

※休日の対応が「○」になっているところでも日により対応ができない場合があります。日程についてはお早めにご相談ください。

出前講座名	講座等の概要	休日対応	対象地域	令和7年度実績		担当部署	担当者
				実施自治会・団体数	実施回数		
交通安全教室	自治会、自治協議会、事業所、老人クラブ等を対象に丹波警察署員及び丹波市交通指導員による講話、交通安全教室を行います。	○	全市域	14	14	生活環境部 市民安全課 ☎82-0250	防災安全係 (足立)
防災訓練・防災研修会	自治会、自主防災組織、各種団体の防災訓練、防災研修の指導、運営にあたります。 (1)防災講話(最近の災害情勢、防災情報の収集方法、自主防災組織の役割など) (2)避難訓練、避難所開設訓練 (3)マイ避難計画作成ワークショップ (4)要配慮者の避難訓練等 (5)初期消火訓練、煙体験訓練	○	全市域	102	102	生活環境部 市民安全課 ☎82-0250	防災安全係 (竹安)
特殊詐欺講座	丹波市内の詐欺犯罪の状況や犯罪の手口、詐欺の見分け方や対処方法などについて、丹波警察署員による講話を行います。 (休日及び平日夜間は、対応不可)	×	全市域	0	0	生活環境部 市民安全課 ☎82-0250	防災安全係 (足立)
ごみ分別学習会	資源の有効活用と燃やすごみの減量のため、家庭から排出されるごみ(一般廃棄物)の分け方や出し方について学びます。	×	全市域	3	3	生活環境部 環境課 ☎78-9999	クリーンセンター係 (堀内)
クリーンセンター見学会	クリーンセンターの施設見学、リサイクル、ごみの分別や減量化について説明します。	×	全市域	15	15	生活環境部 環境課 ☎78-9999	クリーンセンター係 (堀内)
温暖化対策・ゼロカーボンシティ学習会	最近よく聞くようになったゼロカーボンや脱炭素社会などの用語、地球温暖化と二酸化炭素排出量との関係を説明します。また、身近なところから取り組むことができる「丹波市ゼロカーボンアクション」の取組をお伝えします。	×	全市域	0	0	生活環境部 環境課 ☎82-1290	環境係 (余田)
浄化槽維持管理	浄化槽の維持管理及び使い方を説明します。	×	市域の一部 (浄化槽推進区域)	0	0	生活環境部 環境課 ☎82-1290	環境係 (谷)
出前健康教室	地域での健康増進活動を支援するため、自治会・自治協議会や各種団体等を対象に健康づくりに関する集団教室を実施します。 *テーマ ① 生活習慣病予防について ・腎機能と生活習慣病の関係について ・生活習慣病予防と運動の効果について ② こころの健康づくり ・ゲートキーパー研修 ・こころも身体も健康に(講話)	×	全市域	7	7	健康部 健康課 ☎88-5082	健康増進係 (川上)
「成年後見制度」のを知る出前講座	認知症や障がい等により判断能力が不十分な方に対する法的支援制度である「成年後見制度」について説明します。	×	全市域	0	0	福祉部 社会福祉課 ☎88-5272	福祉総合相談係 (橋本)
ひきこもり状態等にある人へのサポートを知る講座	ひきこもりとはどういう状態でどんな状況にあるのか、地域でできることは何かを考えます。 また、相談窓口や地域のネットワークづくり、地域つながりセンターここからの活動を紹介します。	×	全市域	2	2	福祉部 社会福祉課 ☎88-5272	福祉総合相談係 (阿南)

※休日の対応が「○」になっているところでも日により対応ができない場合があります。日程についてはお早めにご相談ください。

出前講座名	講座等の概要	休日対応	対象地域	令和7年度実績		担当部署	担当者
				実施自治会・団体数	実施回数		
DVIについて理解を深めるための出前講座	DV(配偶者等からの暴力)について多くの方に知ってもらい、DVIに苦しむ人や身近にいる人が被害に気づき、相談窓口につながる事が大切です。DVIについてお話しします。	× (要相談)	全市域	0	0	福祉部 社会福祉課 ☎88-5272	福祉総合相談係 (藤浦)
地域住民等による支えあい活動講座	丹波市地域福祉計画を元に、丹波市や国県の地域福祉の現状や人口動態からの将来見込み等を説明します。(社会福祉課)	○	全市域	0	0	福祉部 社会福祉課 ☎88-5276	社会福祉係 (大前)
	丹波市地域福祉計画に沿った丹波市の地域包括ケアシステムのあり方や地域での支えあい推進体制について説明します。(介護保険課)	○	全市域	0	0	福祉部 介護保険課 ☎88-5267	地域支えあい推進係 (荻野)
介護予防出前講座	高齢者を対象とした介護予防について説明します。 フレイル予防(虚弱予防)・人生会議(ACP)・認知症予防などについての内容になります。 ①お口の中をピカピカにして、健康で長生きしよう！(先着団体2団体) ②高齢者の栄養とお口の健康 ③めざそう元気百歳！足腰の機能を保つために ④いきいき百歳体操 体験講座 ⑤人生会議(ACP)を始めてみませんか ⑥「認知症について」「高齢者の権利を守る」「介護保険制度」 ※フレイルとは…高齢期に病気や加齢などによる影響を受けて、体力や気力の余力(活力)が減り、心と体、生活機能が低下し、長期に放っておくと介護状態になる危険性が高くなる状態。 ※人生会議(ACP)とは…「もしもの時」に備えて、これからの人生を「誰と、どこで、どのように過ごしたいか」について考え、大切な人と前もって話し合っておくこと。	×	全市域	37	37	福祉部 介護保険課 ☎88-5267	地域支えあい推進係 (足立、矢野)
認知症サポーター養成講座	認知症の方やその家族の地域生活を支援するとともに、認知症になってもその人らしい生活を実現するため、認知症サポーターは受講した証であるオレンジリングやオレンジカードを身に付け、認知症を正しく理解し、見守りや支援活動を行っています。(約90分)	○	全市域	1	7	福祉部 介護保険課 ☎88-5267	地域支えあい推進係 (荻野)
介護予防出前講座(認知症関連)	認知症を正しく理解し、認知症の人やその家族を温かく見守り、認知症になっても安心して暮らせるまちづくりについて、一緒に取り組みます。(30分～60分)	○	全市域	6	14	福祉部 介護保険課 ☎88-5267	地域支えあい推進係 (松本)
「障がい」のことを知る出前講座	市民の方々が自主的に開催される、障がいのある方への理解を深めるための学習会などへ、社会福祉士、精神保健福祉士などの講師を派遣します。	○	全市域	1	1	福祉部 障がい福祉課 ☎88-5263	障がい福祉係 (荻野)
出前手話教室	手話の普及・啓発及び理解促進を図るため、聴覚に障がいのある講師と聞こえる講師を派遣します。	○	全市域	2	2	福祉部 障がい福祉課 ☎88-5262	障がい支援係 (中田)
「こどもの権利」のことを知る出前講座	次代の社会を担うこどもが、夢や希望を抱きながら心身ともに健やかに成長するために必要な「こどもの権利」と、こどもを取り巻く市民等の役割について説明します。	×	全市域	0	0	福祉部 こども福祉課 ☎88-5750	子育て支援係 (足立)

※休日の対応が「○」になっているところでも日により対応ができない場合があります。日程についてはお早めにご相談ください。

出前講座名	講座等の概要	休日対応	対象地域	令和7年度実績		担当部署	担当者
				実施自治会・団体数	実施回数		
鳥獣被害対策研修会	鳥獣被害対策を地域ぐるみで組織的かつ持続的な取組を促進するため、地域の実情に応じた対策を検討する研修会を開催します。	×	全市域	2	6	産業経済部 農林課 ☎88-5029	森林係 (足立)
空き家対策講座	丹波市の空き家に対する取り組みを説明します。 ・丹波市内の空き家の状況 ・空き家を放置することの危険性 ・空き家関連で利用可能な補助金について	○	全市域	1	1	建設部 都市住宅課 ☎74-2364	住宅政策係 (岡林、谷川)
救命入門コース	けが人や急病人への応急手当について、実技を交えて講座を行います。 ・心肺蘇生法(AED取扱い含む) ・応急手当の方法 ・搬送方法 ・119番通報のかけ方	○	全市域	15	16	消防本部 消防署 ☎72-2255	救急係 (福田、鈴木)
丹波市上下水道部小学校出前講座	水道課 蛇口をひねれば当たり前に出る水の価値を再認識していただくとともに、水道水が作られる過程や、これからの水道の課題など水道にまつわる興味深いお話をします。	×	全市域	11	11	上下水道部 水道課 ☎88-5104	施設係 (平井)
	下水道課 各家庭から排水される汚水がどのように処理されているのか。また実際にあったトラブル事例から下水道の正しい使い方を説明します。 下水道施設や水がきれいになる仕組みをパワーポイントで説明し、顕微鏡で微生物を見てもらいます。						
自然環境学習	河川等における水生生物の観察を通じ、自然環境について学びます。	○	全市域	5	5	教育委員会 教育部 社会教育・文化財課 ☎88-0888	青垣いきものふれあいの里 (本田)
美術館出張講座	①植野記念美術館のなりたちや館藏品についての説明 ②美術作品の見方 など、要望に応じて実施します。	○	全市域	0	0	教育委員会 教育部 社会教育・文化財課 ☎82-5945	美術館係 (永山)