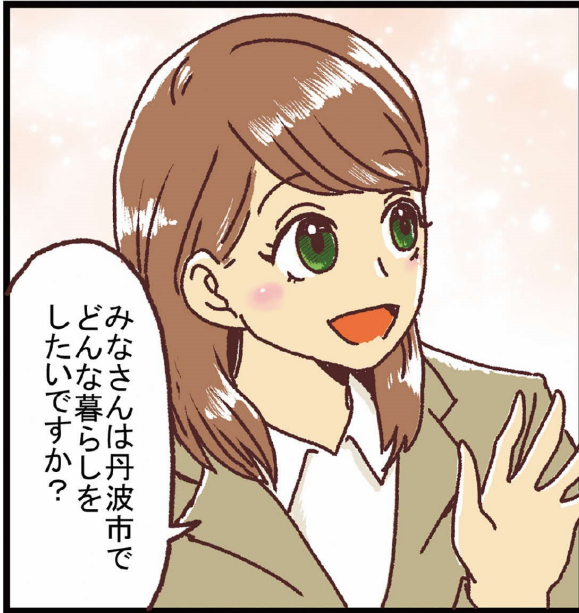


まごころ

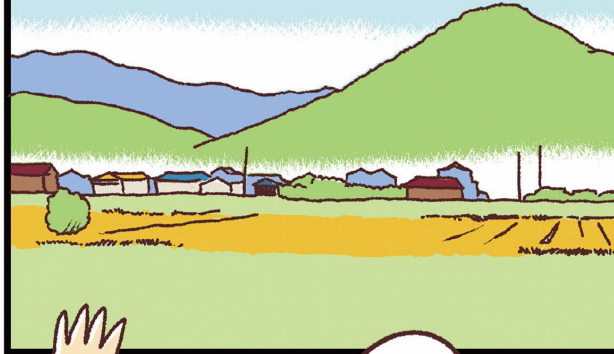
丹の里丹波市 市民が主役のまちづくり



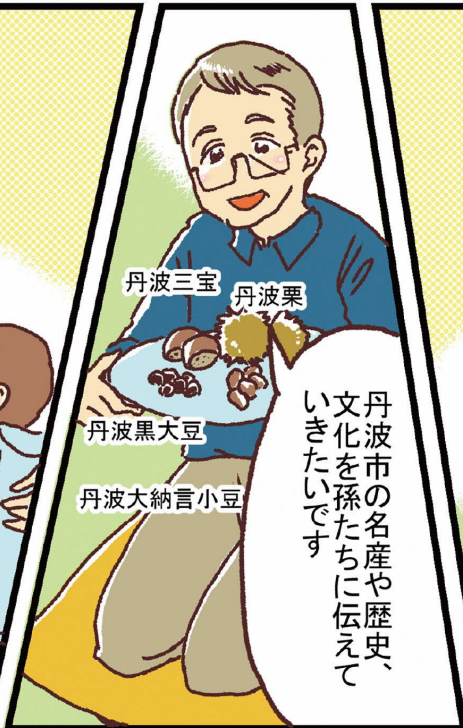
みなさんは丹波市で
どんな暮らしを
したいですか？



まちづくり
ミーティング
会場



みんなできい
集まれる場がある
いいですね

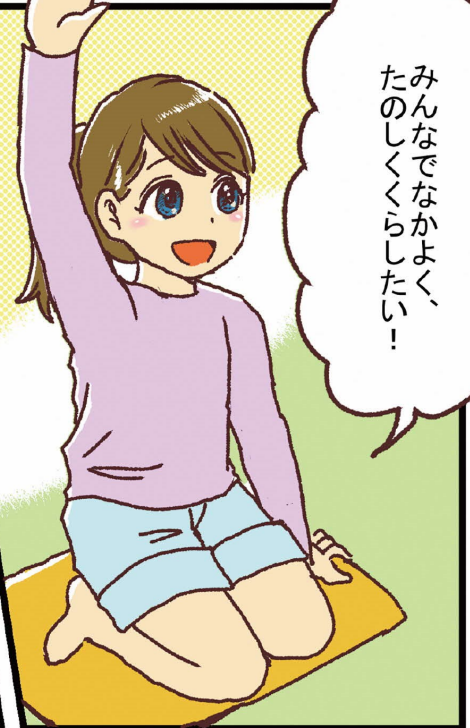


丹波三宝 丹波栗

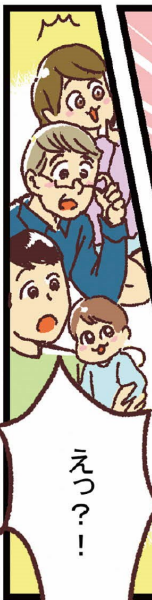
丹波黒大豆

丹波大納言小豆

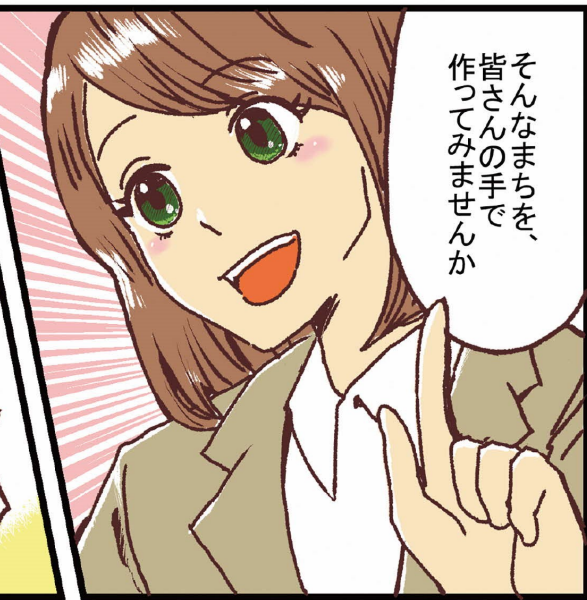
丹波市の名産や歴史、
文化を孫たちに伝えて
いきたいです



みんなできい
たのしくくらしたい！



えっ？！



そんなまちを、
皆さんの手で
作ってみませんか



皆さん
素晴らしいですね！

人権が守られ、安全で安心して
心豊かに暮らせるまち

地域の歴史や文化、自然環境を
大切にし、次世代に引き継ぐ
持続可能なまち

活気があり、人が集まり、
人がつながるまち

丹波市 自治基本条例

丹波市では、
みんなで住みよいまちを
つくるための基本ルールとして
「丹波市自治基本条例」を作りました

丹波市の活力あるまちづくりを
進めるための最高規範であり、
丹波市の条例や施策の指針となることから、
自治体の憲法と称される

持続可能なまちづくりを
進めるためには
市民の自治力を高め、地域の課題を
住民が主体的に解決できる環境を
つくる必要があります



おまつりでやりたい
ことをみんなで
おはなしする！

地域行事への参画

まちづくりに関わるために、
どんなことが
できるでしょうか？

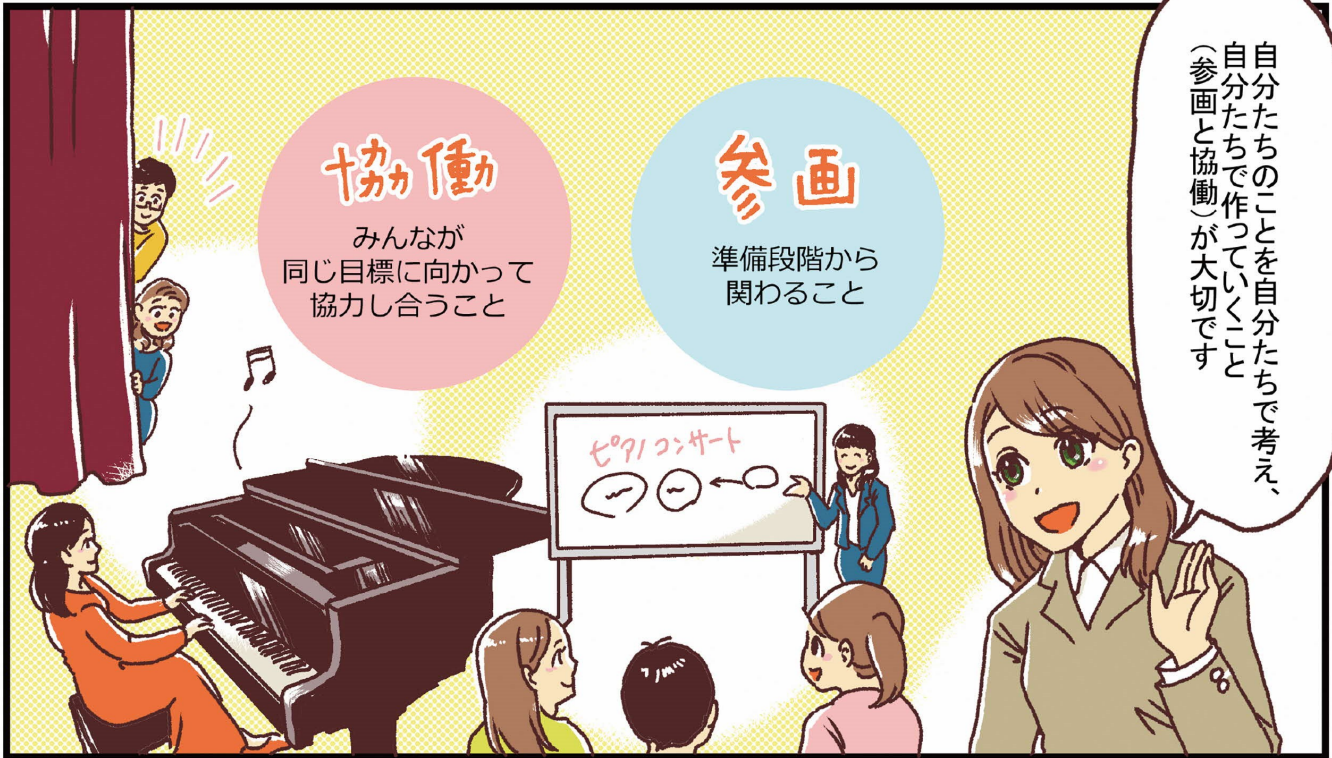
高齢者や
子ども達の
見守りをします

地域の見守り活動

地域の将来を考える
ミーティングに
参加します

地域の事を話し合う





協力
みんなが
同じ目標に向かって
協力し合うこと

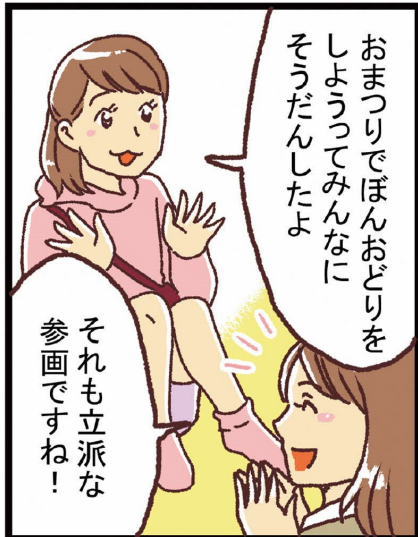
参画
準備段階から
関わること

自分たちのことを自分たちで考え、
自分たちで作っていくこと
(参画と協働)が大切です



アイデア・意見を出し合う

みなさんの意見を
活かしたまちをつくるために
皆さんの参画が必要です



おまつりでほんおどりを
しようってみんなに
そうだったよ
それも立派な
参画ですね!

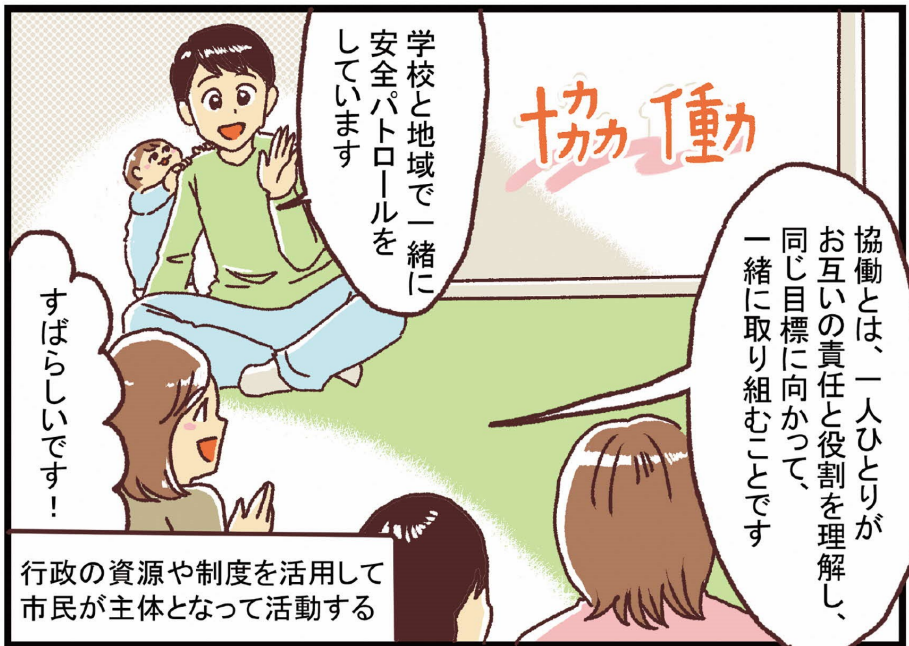


参画
参画とは、行事の当日
だけでなく準備段階から
関わることです



危険箇所パトロール

協働は力を合わせて
問題を解決するために
必要です



学校と地域で一緒に
安全パトロールを
しています
すばらしいです!
行政の資源や制度を活用して
市民が主体となって活動する

協力
協働とは、一人ひとりが
お互いの責任と役割を理解し、
同じ目標に向かって、
一緒に取り組むことです

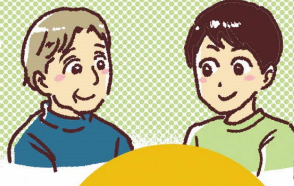
それぞれの役割

まちづくりの主角として、力を合わせ、地域活動を進めます

自治基本条例では、市民・行政・市議会それぞれの役割を定めています



- ・選挙、被選挙
- ・議会の傍聴
- ・報告会への参加



- ・情報提供、説明責任
- ・行政サービスの提供
- ・地域づくりの支援

市民



- ・市民の声を聴く
- ・市政の反映
- ・会議の公開や情報提供

- ・市政への参画
- ・アンケート調査への協力

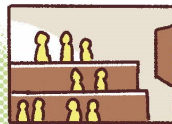
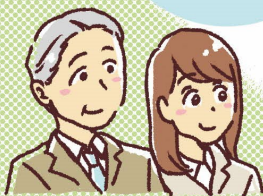
協力

市議会

- ・条例、予算など審議の提出、説明

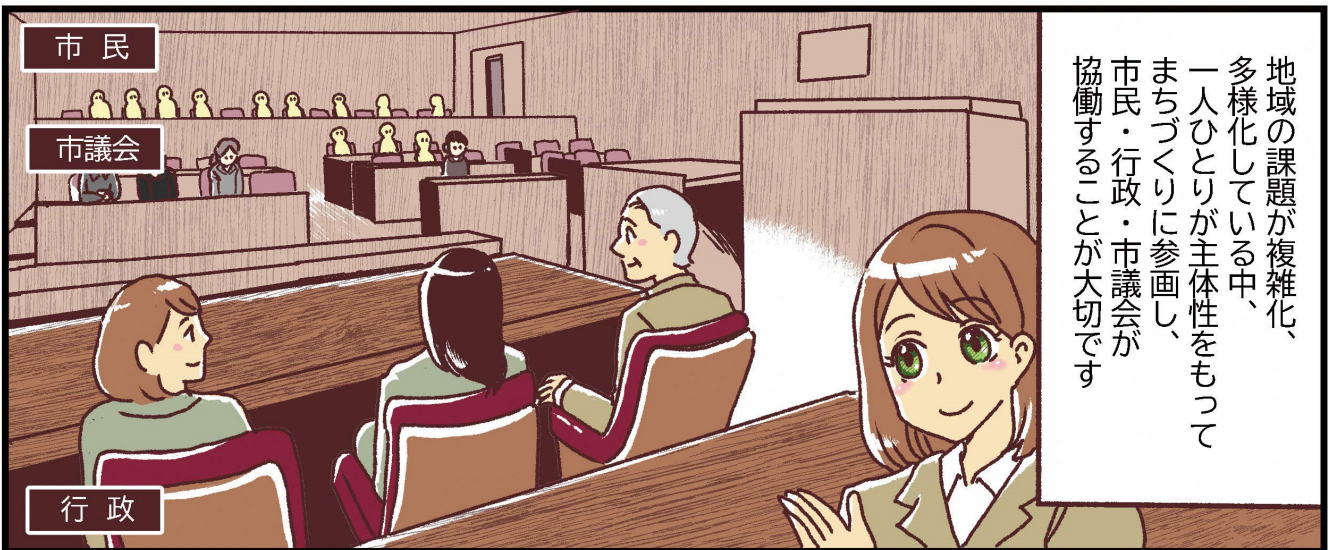
行政

- ・審議、決定
- ・市政運営に関する監視、牽制

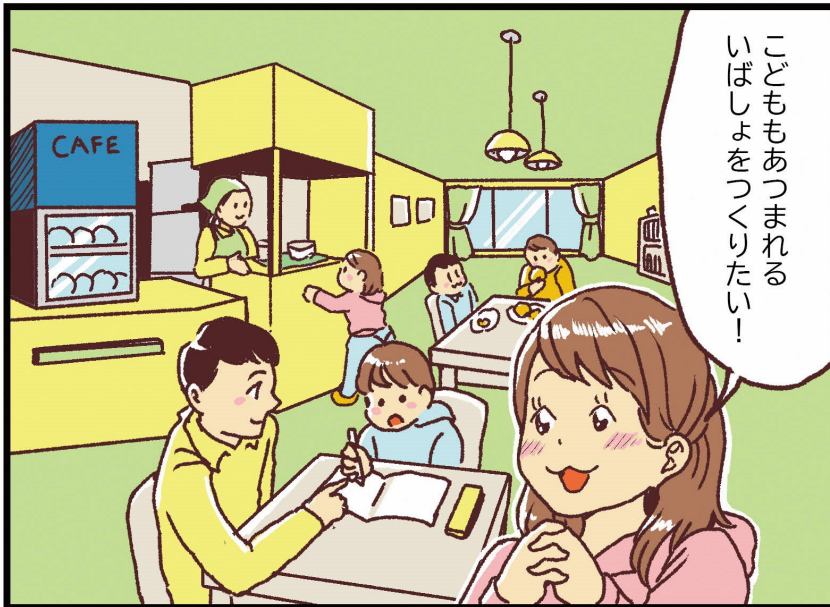


計画や予算を定め、みなさんのまちづくりを応援します

行政の仕事をチェックし市民の意見を市政へ反映します



地域の課題が複雑化、多様化している中、一人ひとりが主体性をもってまちづくりに参画し、市民・行政・市議会が協働することが大切です



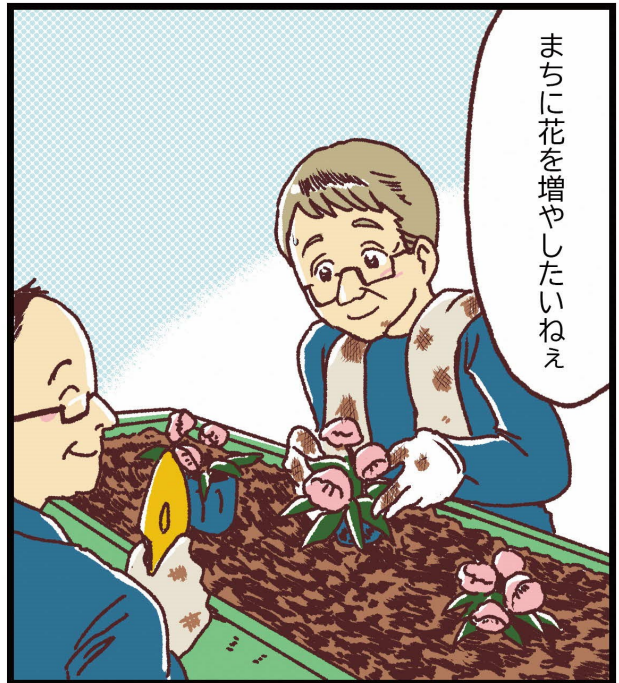
こどももあつまれる
いばしょをつくりたい!



住みよいまちにするために
皆さんはどんなことを
してみたいですか?



みんなで地域の防災マップを
作るのはいかがでしょうか?



まちに花を増やしたいねえ



丹波市を住みよいまちにするために
皆さんと一緒に
考えましょう!

丹波市自治基本条例の詳細は
丹波市HPをご覧ください。



市民一人ひとりが
関わることから
まちづくりが始まります!



【作成】

丹波市 まちづくり部 市民活動課

〒669-3692 兵庫県丹波市氷上町成松字甲賀 1 番地
TEL:0795-82-0409 FAX:0795-82-4370