

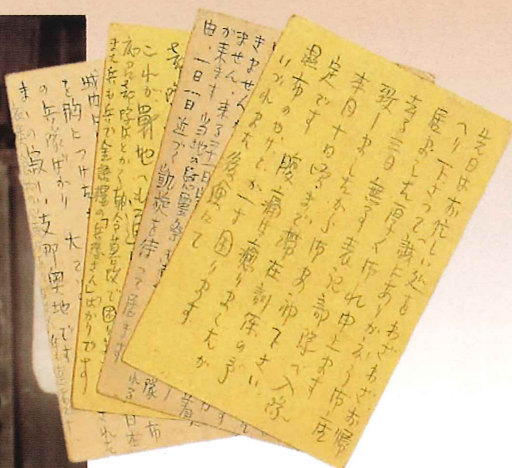
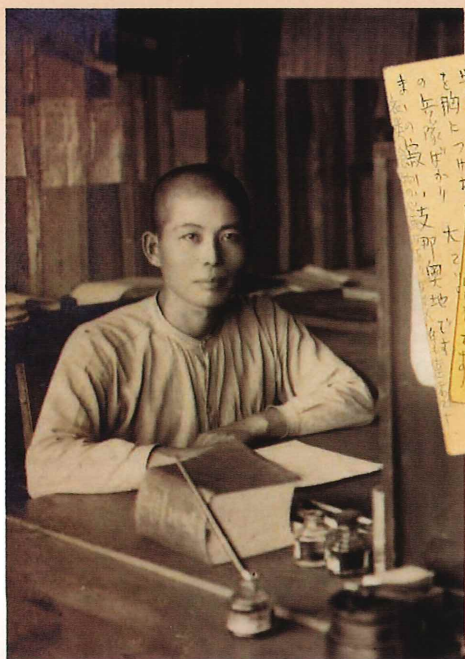


『学友会誌』第37号（昭和3年12月発行）
兵庫県立柏原高等学校蔵



片山桃史出征旗（昭和12年頃）

※所蔵者名の記載がない資料は、
当館の令和4年度受贈資料です。



↑片山桃史筆葉書【父作治・兄邦夫宛】
（昭和12～16年）

←片山桃史写真【朝鮮出征時代】
（昭和17年撮影）

＜関連イベント＞

○担当学芸員によるギャラリートーク

日 時：1回目 令和6年1月28日（日）
2回目 2月18日（日）
両日とも13:30～14:00 ※2回とも内容は同じ。
会 場：春日歴史民俗資料館 展示室
定 員：10名程度（申込み不要）
参加費：無料（別途入館料が必要）

○記念講演会

日 時：令和6年3月2日（土）
13:30～14:30
会 場：春日住民センター1階 大会議室
講 師：足立幸信 氏
（『香雨』同人、俳人協会評議員、氷上高校講師）
定 員：50名程度（申込み不要）
演 題：「片山桃史の戦争俳句」

○「俳人 細見綾子 生家」特別無料開館

本展開催に合わせ、桃史と同じく丹波を代表する俳人・細見綾子の生家を、下記の日時に開館します。

日 時：令和6年3月10日（日）
10:00～16:00（最終入館は15:30まで）

所在地：丹波市青垣町東芦田1476

問合せ：TEL 0795-74-1050

〔丹波市まちづくり部 文化・スポーツ課〕

会場アクセスマップ



JR 福知山線黒井駅下車徒歩10分

舞鶴若狭自動車道・北近畿豊岡道春日ICから車で5分

丹波市立 春日歴史民俗資料館

〒669-4192 丹波市春日町黒井496-2

TEL 0795-70-0819〔丹波市教育委員会 社会教育・文化財課〕