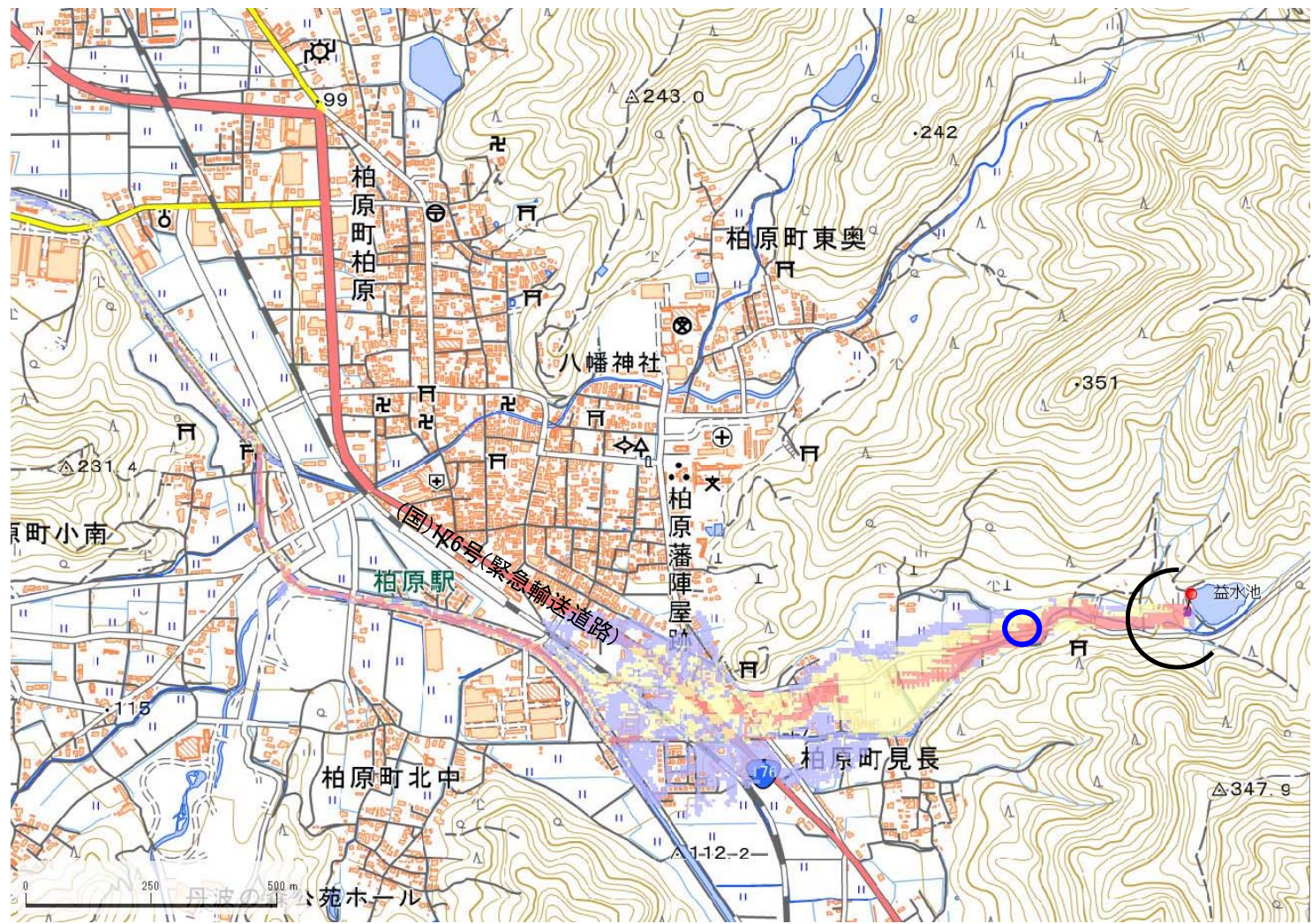


ID	64190103	ため池名	益水池	所在地	丹波市柏原町見長讓権現4281				
堤高 (m)	13.3	貯水量 (千m3)	25.0	緯度	35° 7' 35.06" N	経度	135° 5' 36.60" E	判定	有



解析貯水量計算(上流側関連ため池含む)		
ID	池名	貯水量 (千m3)
解析貯水量計		

①	②	③	④	⑤	⑥
無	-	有	無		

【浸水面積(ha)】
 歩行可能 -
 歩行困難 -
 歩行不可能 -

歩行困難度
 可能
 困難
 不可能

この地図の作成に当たっては、国土地理院長の承認を得て、同院発行の基盤地図情報及び電子地形図(タイル)を使用した。(承認番号 令元情使、第635号)

ID	64190103	ため池名	益水池	所在地	丹波市柏原町見長譲権現4281				
堤高(m)	13.3	貯水量(千m3)	25.0	緯度	35° 7' 35.06" N	経度	135° 5' 36.60" E	判定	有

解析貯水量計算(上流側関連ため池含む)

ID	池名	貯水量(千m3)
解析貯水量計		

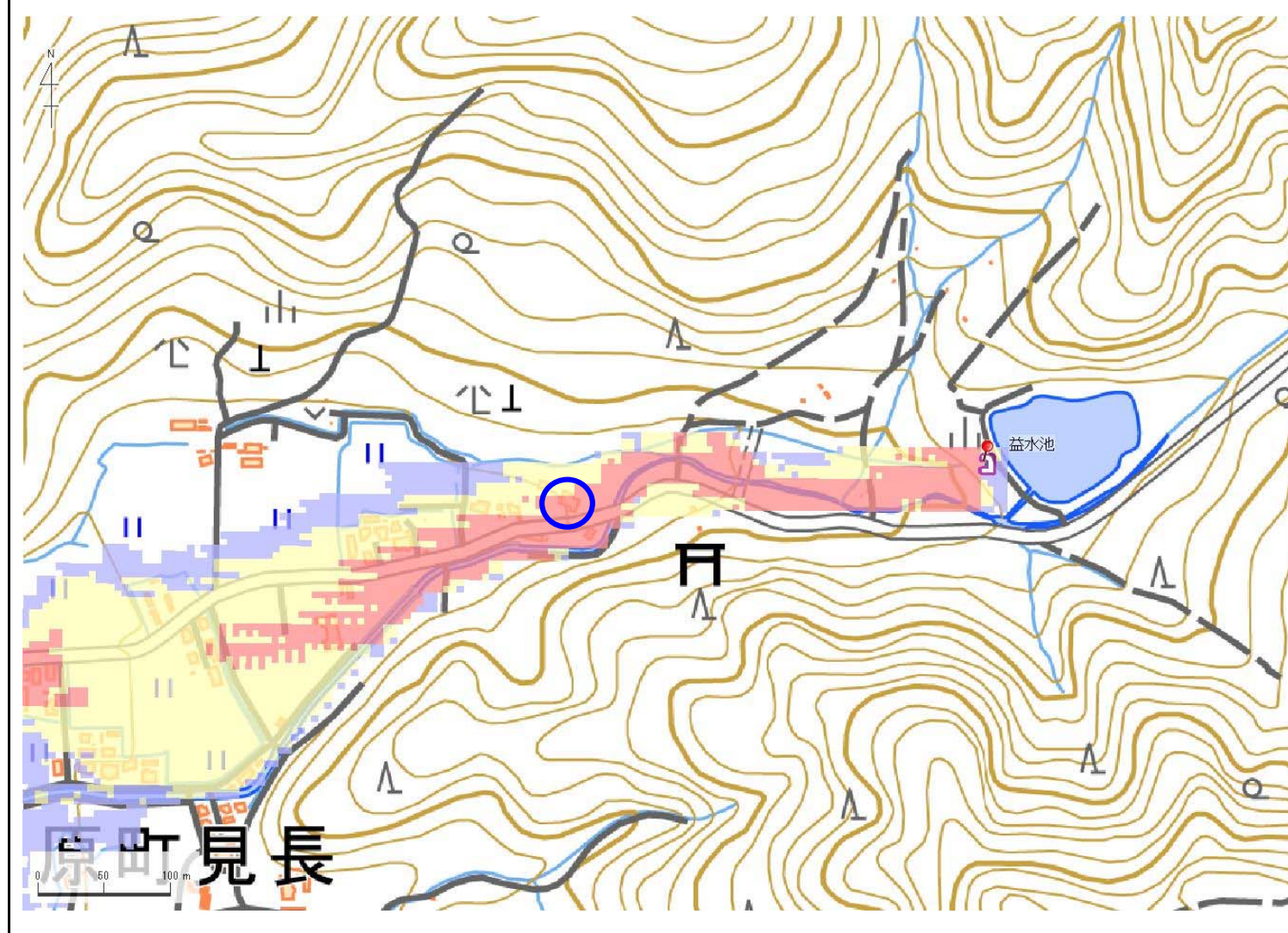
【浸水面積(ha)】

- 歩行可能 -
- 歩行困難 -
- 歩行不可能 -

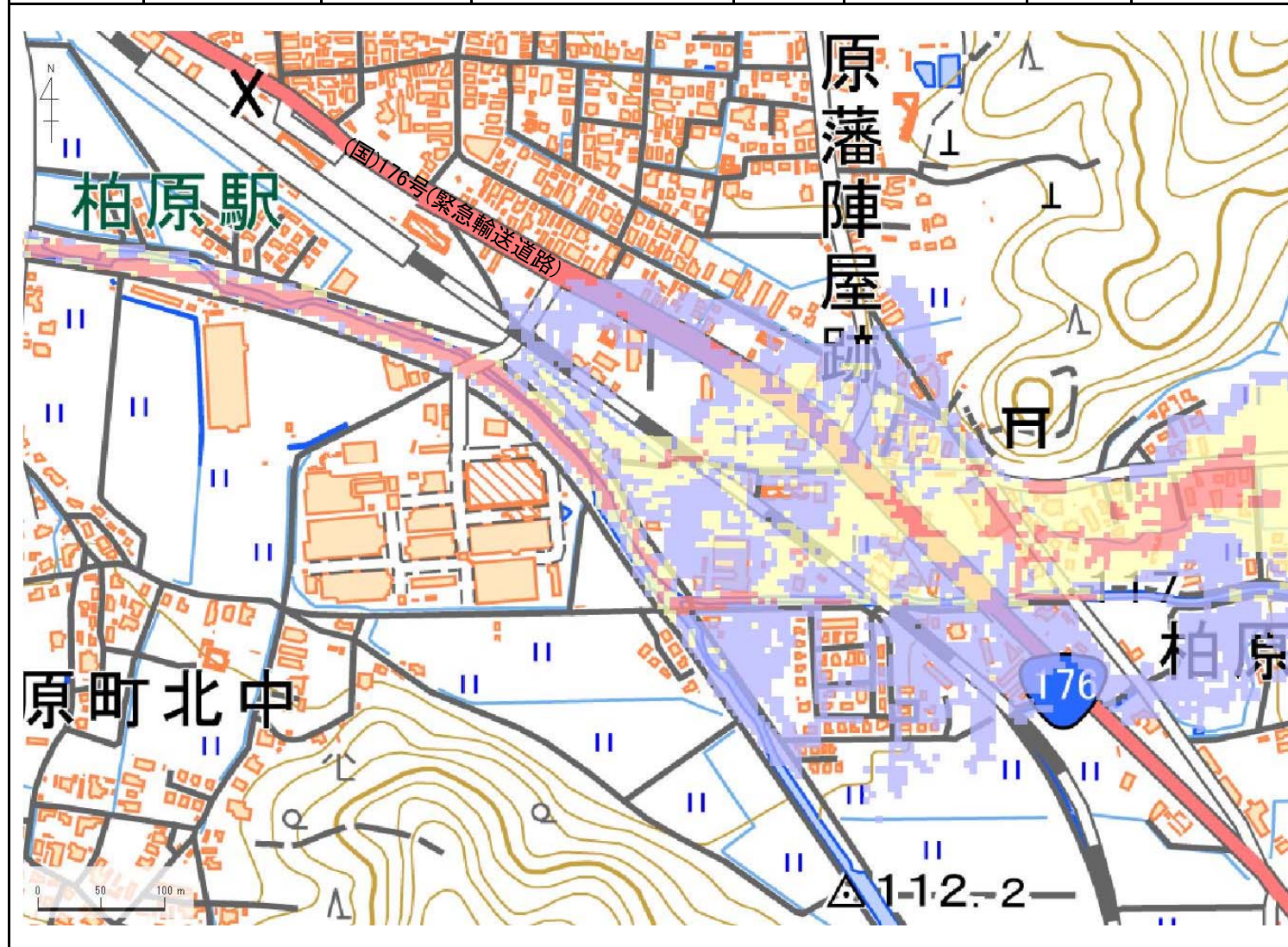
歩行困難度

- 可能
- 困難
- 不可能

この地図の作成に当たっては、国土地理院長の承認を得て、同院発行の基盤地図情報及び電子地形図(タイル)を使用した。(承認番号 令元情使、第635号)



ID	64190103	ため池名	益水池	所在地	丹波市柏原町見長讓権現4281				
堤高 (m)	13.3	貯水量 (千m3)	25.0	緯度	35° 7' 35.06" N	経度	135° 5' 36.60" E	判定	有



解析貯水量計算(上流側関連ため池含む)

ID	池名	貯水量 (千m3)
解析貯水量計		

【浸水面積(ha)】

- 歩行可能 -
- 歩行困難 -
- 歩行不可能 -

歩行困難度

- 可能
- 困難
- 不可能

この地図の作成に当たっては、国土地理院長の承認を得て、同院発行の基盤地図情報及び電子地形図(タイトル)を使用した。(承認番号 令元情使、第635号)