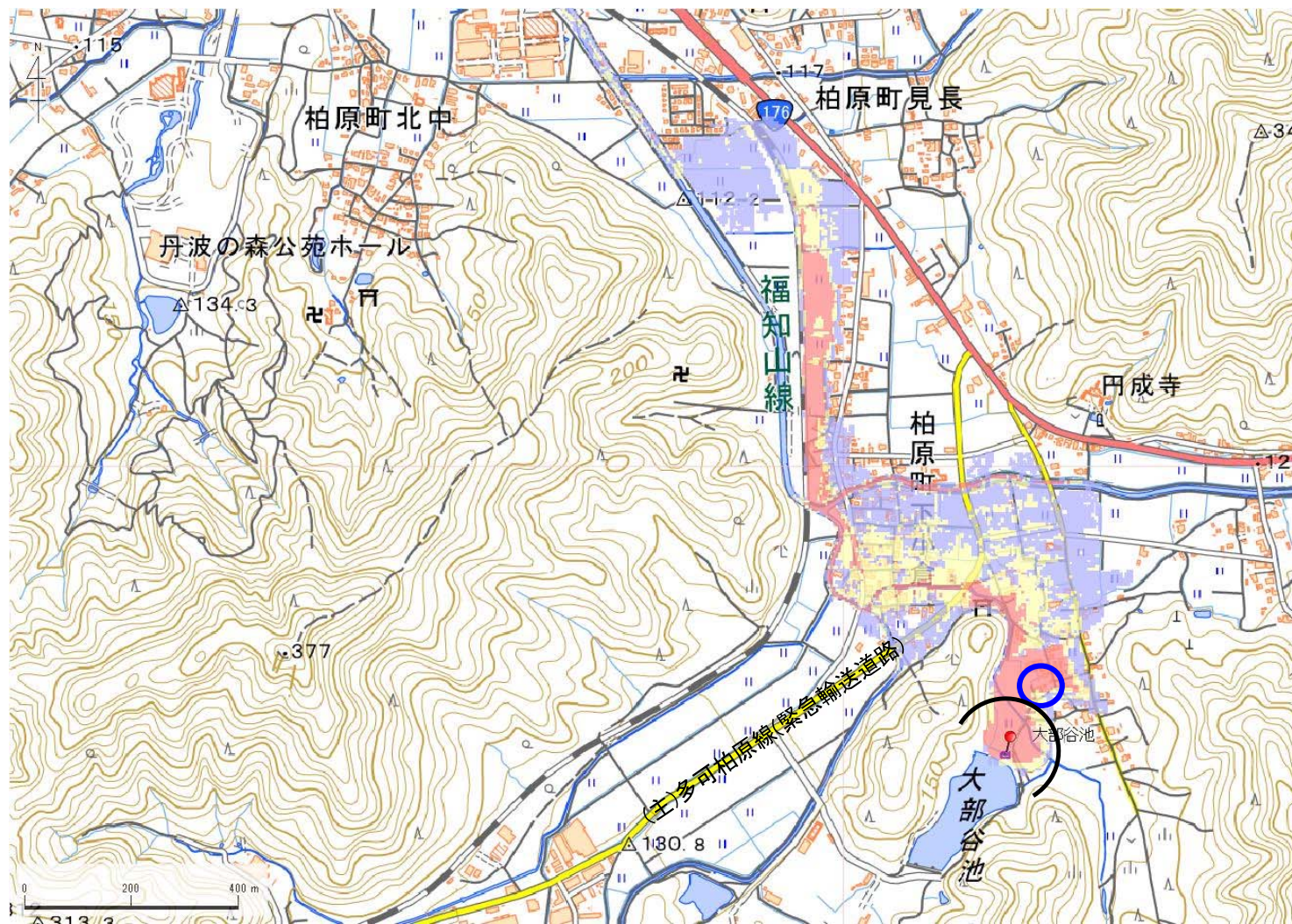


ID	64190108	ため池名	大部谷池	所在地	丹波市柏原町下小倉大部谷1425-1				
堤高(m)	7.0	貯水量(千m3)	80.0	緯度	35° 6' 43.79" N	経度	135° 5' 19.91" E	判定	有



解析貯水量計算(上流側関連ため池含む)		
ID	池名	貯水量(千m3)
解析貯水量計		

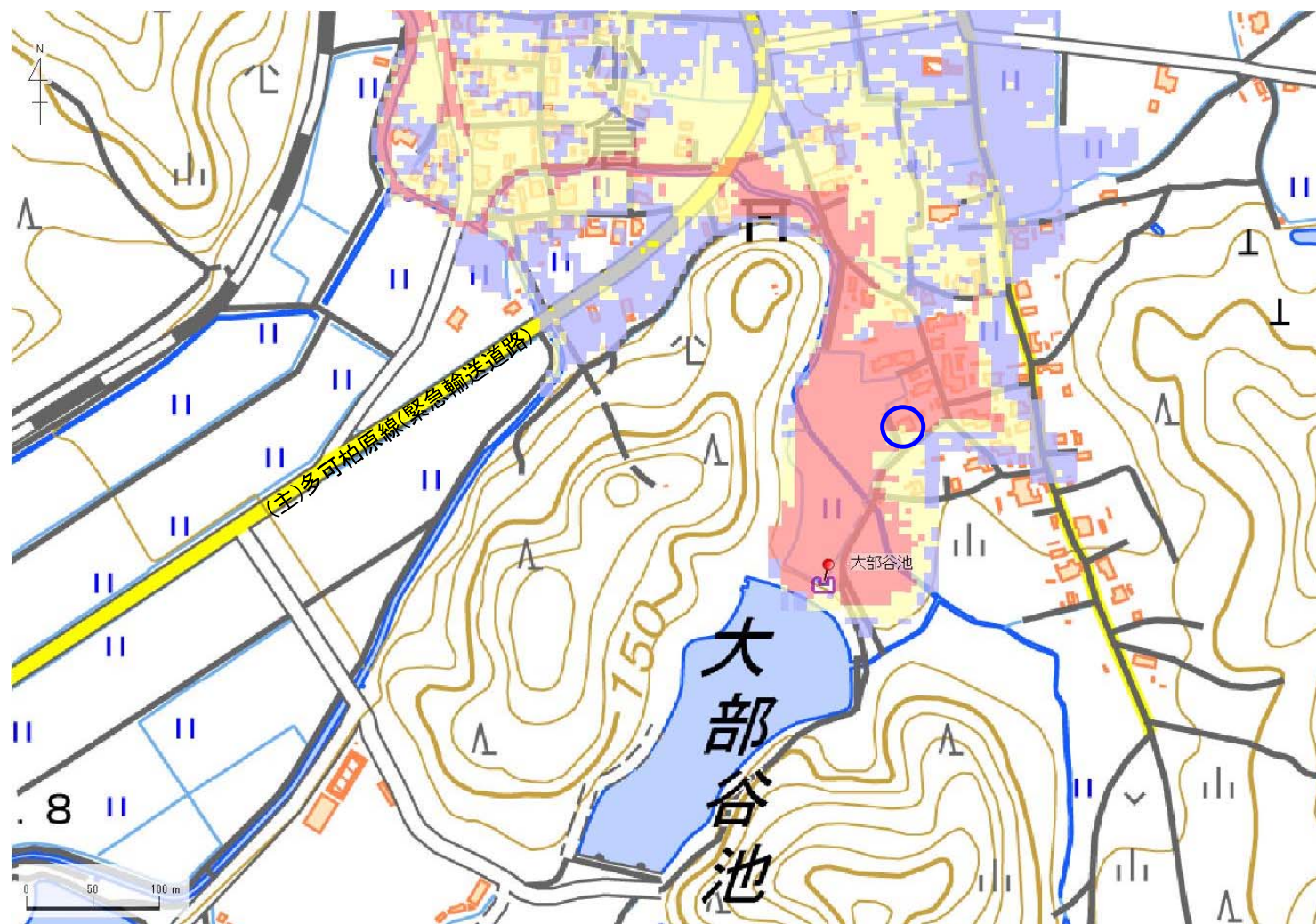
①	②	③	④	⑤	⑥
無	-	有	有		

【浸水面積(ha)】
 歩行可能 -
 歩行困難 -
 歩行不可能 -

歩行困難度
 ■ 可能
 ■ 困難
 ■ 不可能

この地図の作成に当たっては、国土地理院長の承認を得て、同院発行の基盤地図情報及び電子地形図(タイトル)を使用した。(承認番号 令元情使、第635号)

ID	64190108	ため池名	大部谷池	所在地	丹波市柏原町下小倉大部谷1425-1			判定	有
堤高 (m)	7.0	貯水量 (千m3)	80.0	緯度	35° 6' 43.79" N	経度	135° 5' 19.91" E		



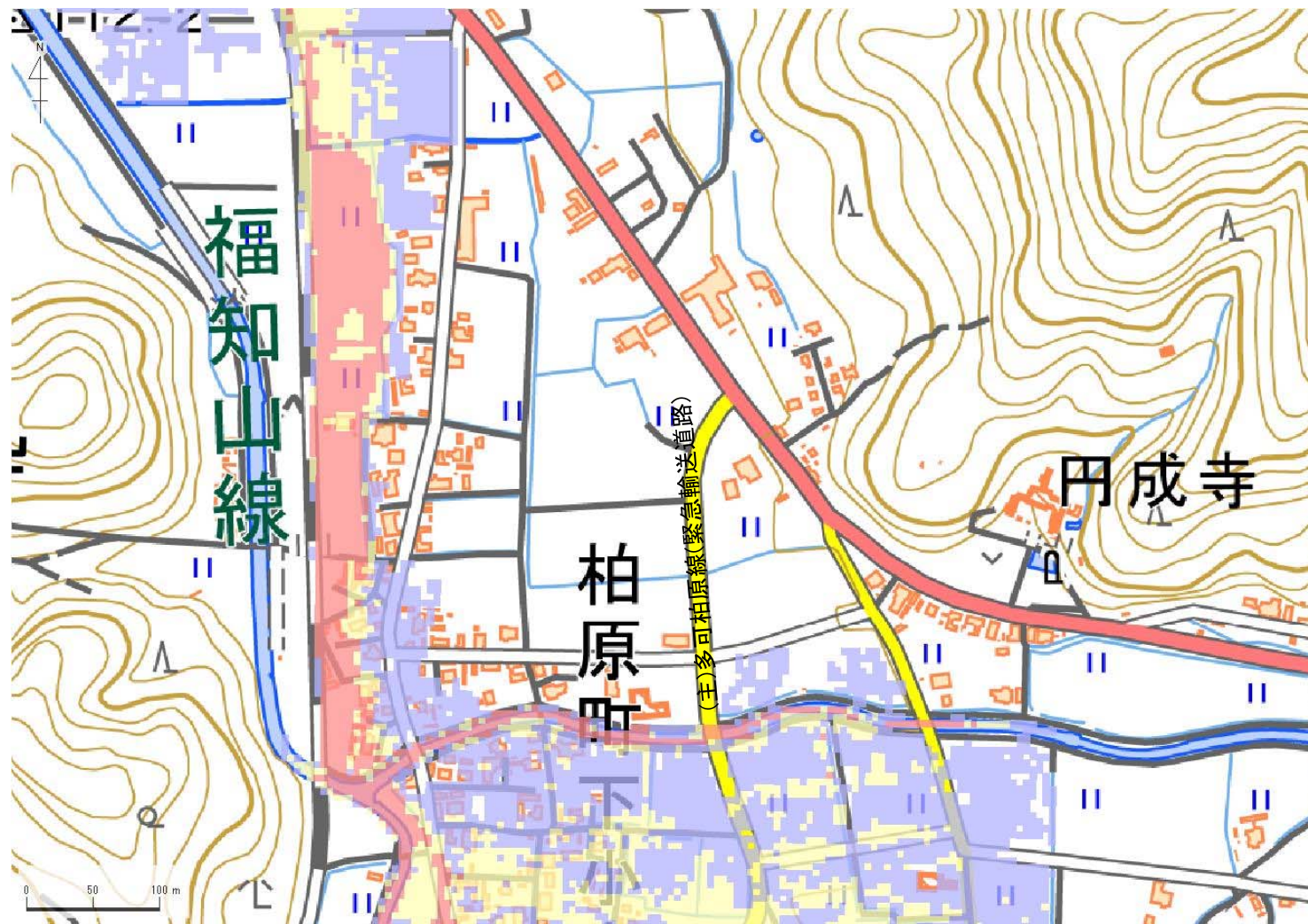
解析貯水量計算(上流側関連ため池含む)		
ID	池名	貯水量 (千m3)
解析貯水量計		

【浸水面積(ha)】
 歩行可能 -
 歩行困難 -
 歩行不可能 -

歩行困難度
 ■可能
 ■困難
 ■不可能

この地図の作成に当たっては、国土地理院長の承認を得て、同院発行の基盤地図情報及び電子地形図(タイル)を使用した。(承認番号 令元情使、第635号)

ID	64190108	ため池名	大部谷池	所在地	丹波市柏原町下小倉大部谷1425-1				
堤高 (m)	7.0	貯水量 (千m3)	80.0	緯度	35° 6' 43.79" N	経度	135° 5' 19.91" E	判定	有



解析貯水量計算(上流側関連ため池含む)		
ID	池名	貯水量 (千m3)
解析貯水量計		

【浸水面積(ha)】
 歩行可能 -
 歩行困難 -
 歩行不可能 -

歩行困難度
 ■ 可能
 ■ 困難
 ■ 不可能

この地図の作成に当たっては、国土地理院長の承認を得て、同院発行の基盤地図情報及び電子地形図(タイトル)を使用した。(承認番号 令元情使、第635号)