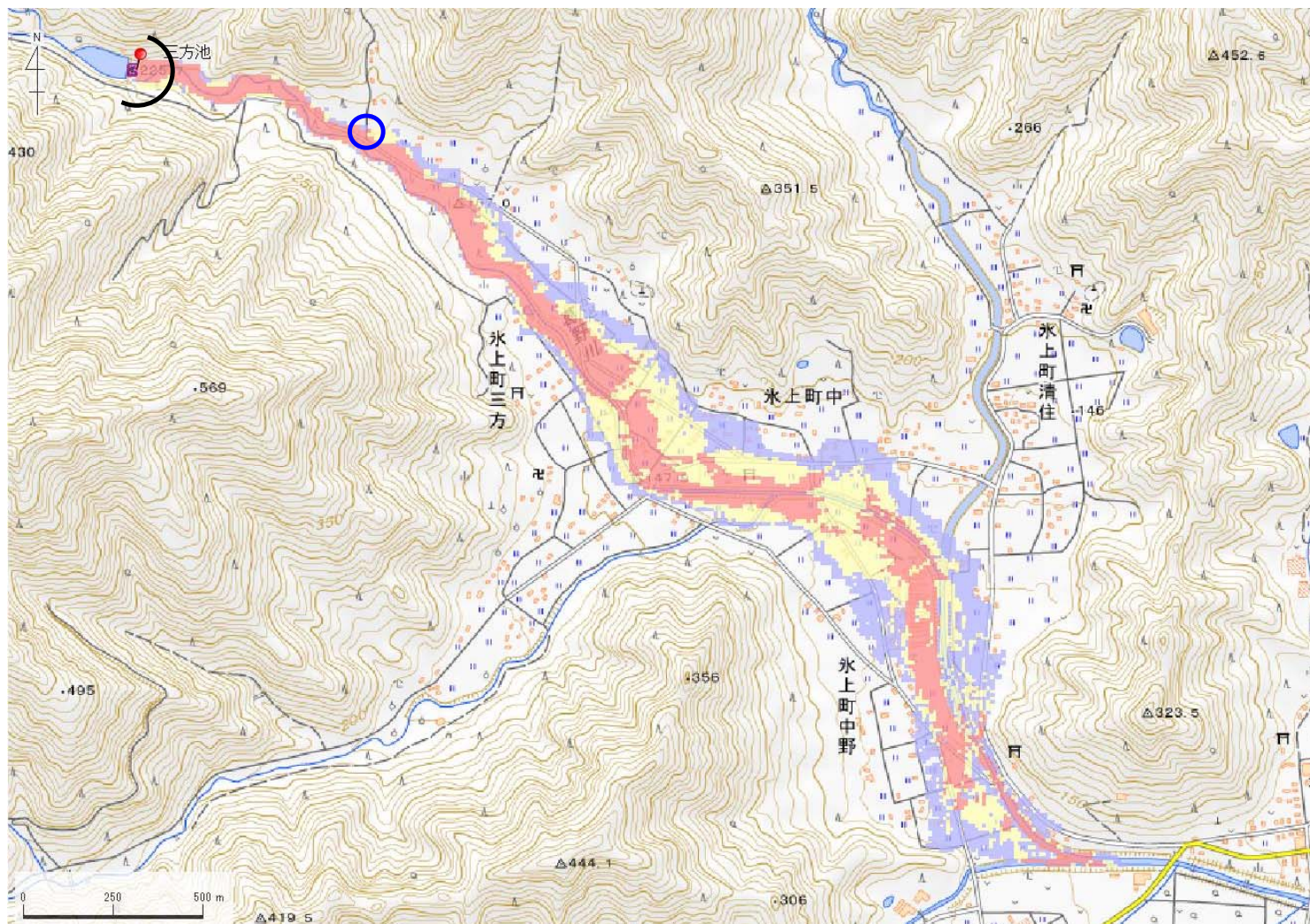


ID	64270116	ため池名	三方池	所在地	丹波市氷上町三方字親父畔45-4			判定	有
堤高 (m)	19.2	貯水量 (千m3)	108.0	緯度	35° 11' 59.95" N	経度	134° 57' 53.31" E		



解析貯水量計算(上流側関連ため池含む)

ID	池名	貯水量 (千m3)
解析貯水量計		

①	②	③	④	⑤	⑥
無	-	有	無		

【浸水面積(ha)】

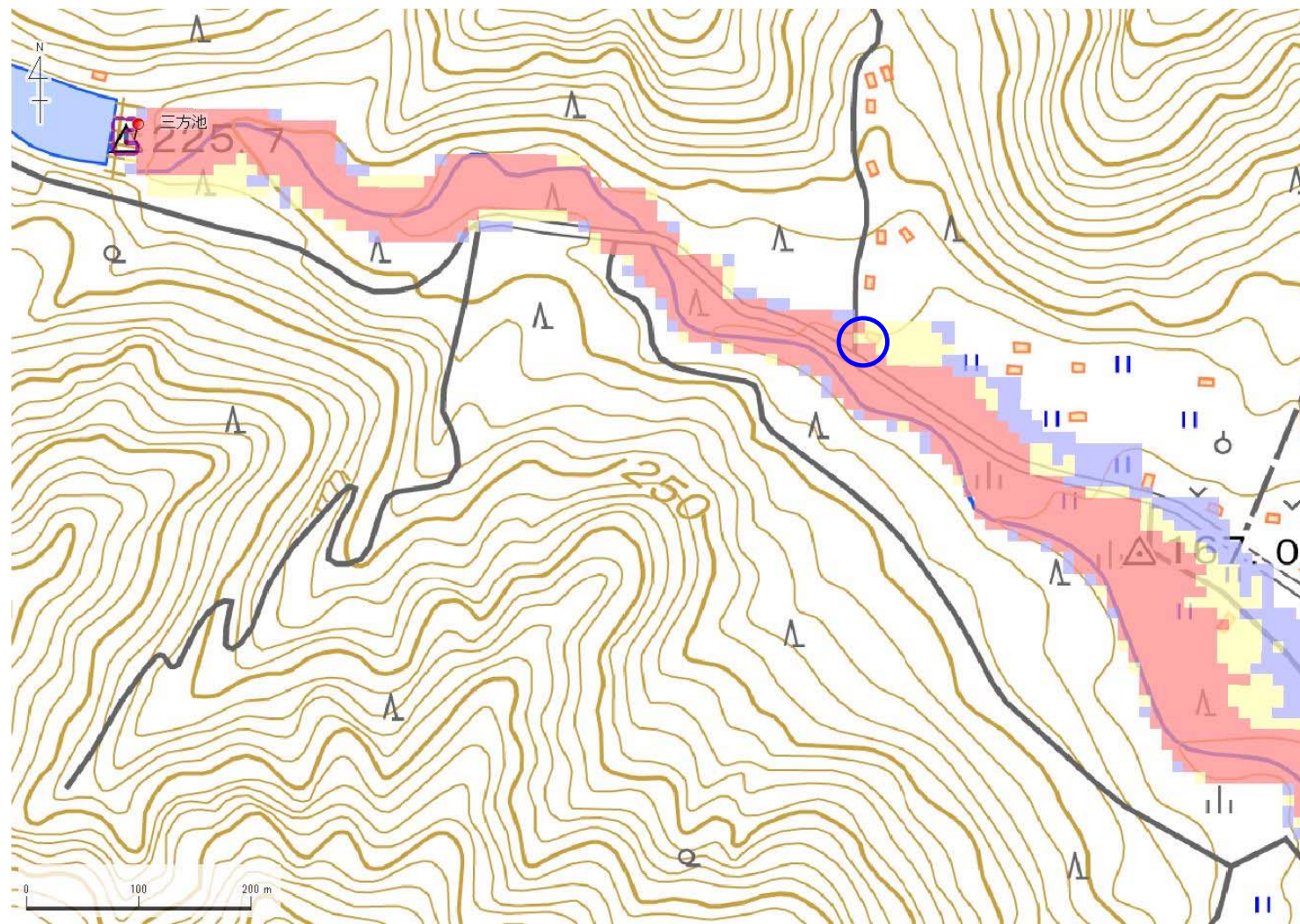
- 歩行可能 -
- 歩行困難 -
- 歩行不可能 -

歩行困難度

- 可能 (Blue)
- 困難 (Yellow)
- 不可能 (Red)

この地図の作成に当たっては、国土地理院長の承認を得て、同院発行の基盤地図情報及び電子地形図(タイトル)を使用した。(承認番号 令元情使、第635号)

ID	64270116	ため池名	三方池	所在地	丹波市氷上町三方字親父畔45-4			判定	有
堤高 (m)	19.2	貯水量 (千m3)	108.0	緯度	35° 11' 59.95" N	経度	134° 57' 53.31" E		



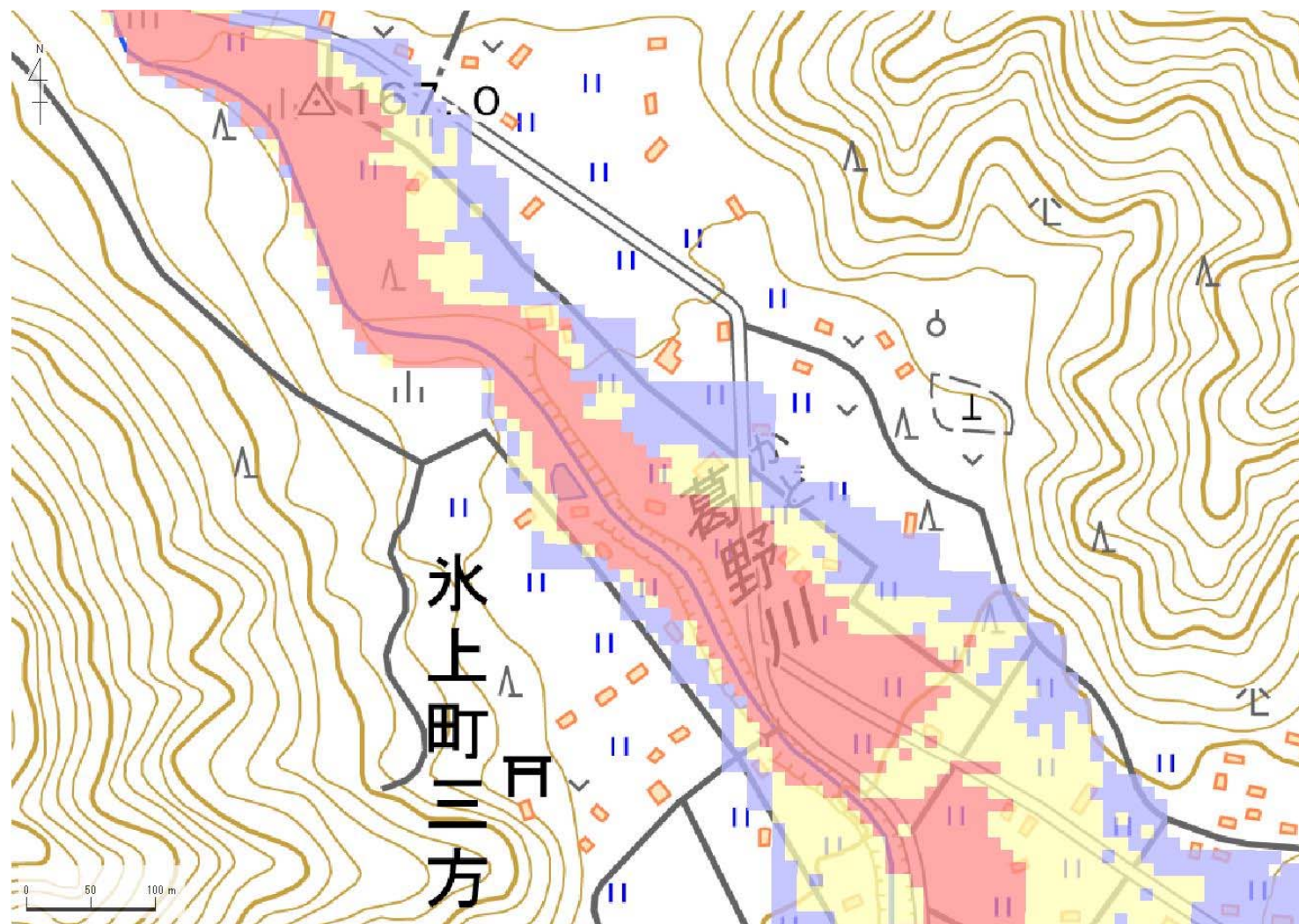
解析貯水量計算(上流側関連ため池含む)		
ID	池名	貯水量 (千m3)
解析貯水量計		

【浸水面積(ha)】
 歩行可能 -
 歩行困難 -
 歩行不可能 -

歩行困難度
 ■可能
 ■困難
 ■不可能

この地図の作成に当たっては、国土地理院長の承認を得て、同院発行の基盤地図情報及び電子地形図(タイトル)を使用した。(承認番号 令元情使、第635号)

ID	64270116	ため池名	三方池	所在地	丹波市氷上町三方字親父畔45-4			判定	有
堤高 (m)	19.2	貯水量 (千m3)	108.0	緯度	35° 11' 59.95" N	経度	134° 57' 53.31" E		



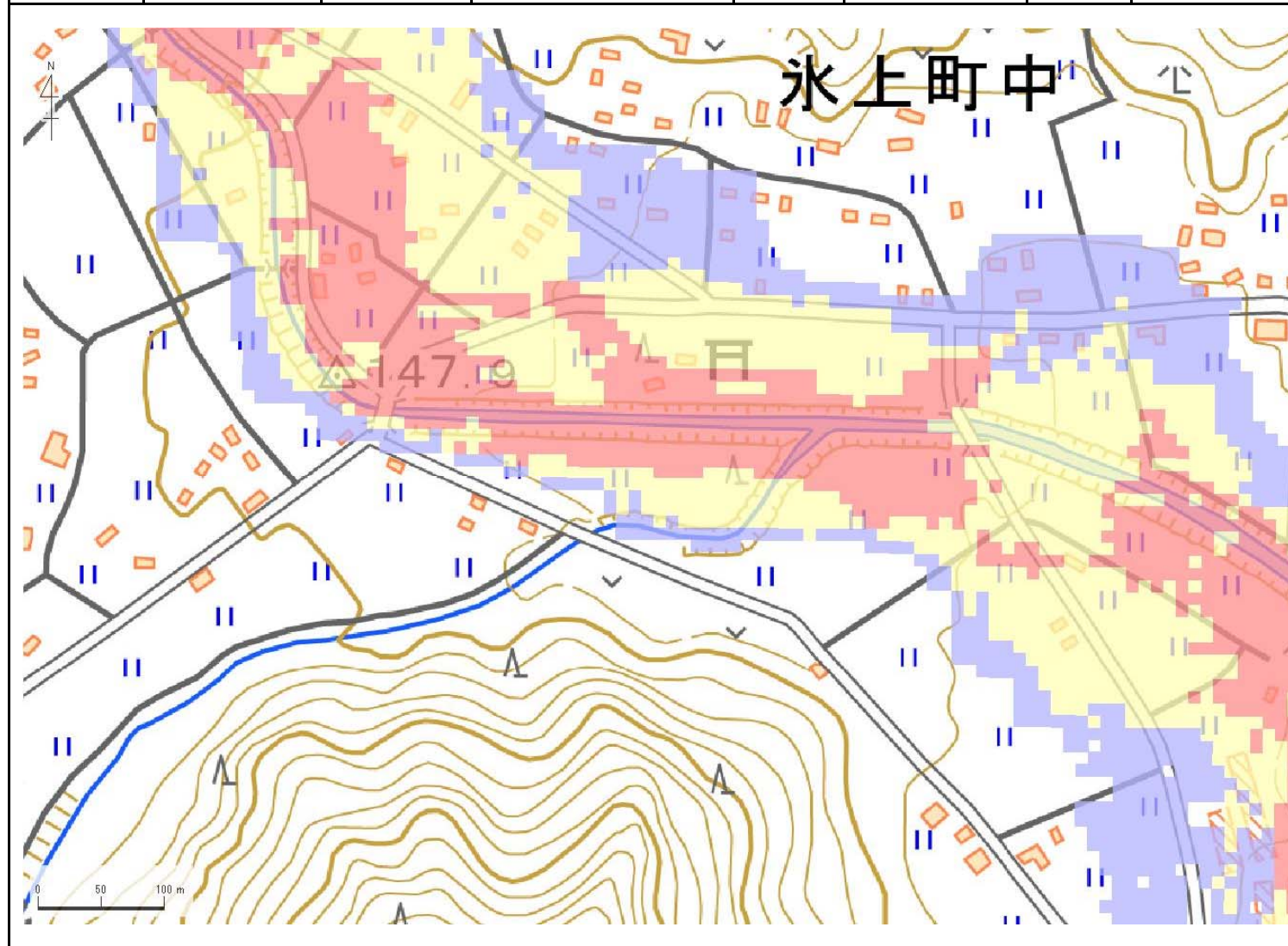
解析貯水量計算(上流側関連ため池含む)		
ID	池名	貯水量 (千m3)
解析貯水量計		

【浸水面積(ha)】
 歩行可能 -
 歩行困難 -
 歩行不可能 -

歩行困難度
 ■ 可能
 ■ 困難
 ■ 不可能

この地図の作成に当たっては、国土地理院長の承認を得て、同院発行の基盤地図情報及び電子地形図(タイル)を使用した。(承認番号 令元情使、第635号)

ID	64270116	ため池名	三方池	所在地	丹波市氷上町三方字親父畔45-4			判定	有
堤高 (m)	19.2	貯水量 (千m3)	108.0	緯度	35° 11' 59.95" N	経度	134° 57' 53.31" E		



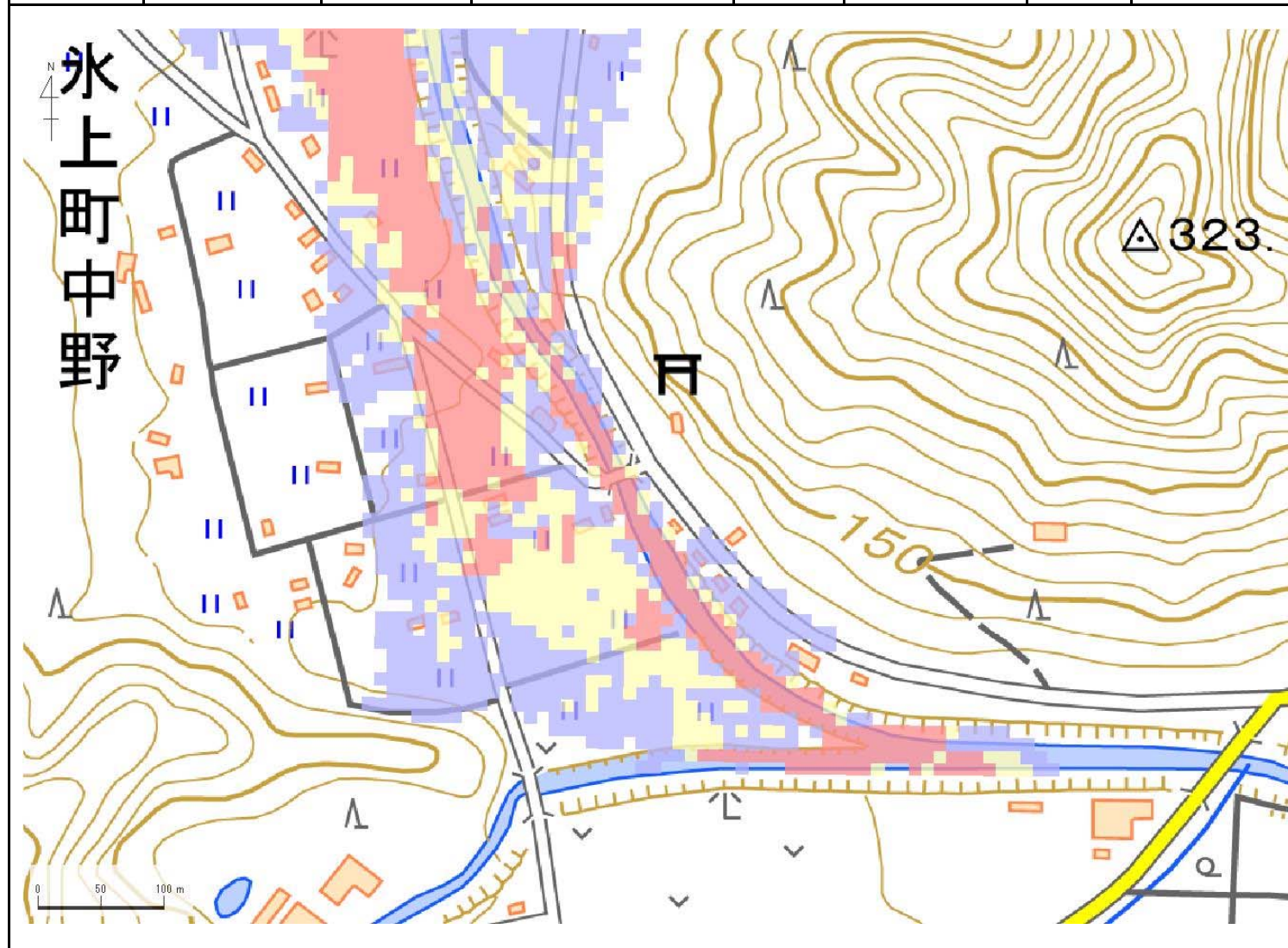
解析貯水量計算(上流側関連ため池含む)		
ID	池名	貯水量 (千m3)
解析貯水量計		

【浸水面積(ha)】
 歩行可能 -
 歩行困難 -
 歩行不可能 -

歩行困難度
 ■ 可能
 ■ 困難
 ■ 不可能

この地図の作成に当たっては、国土地理院長の承認を得て、同院発行の基盤地図情報及び電子地形図(タイル)を使用した。(承認番号 令元情使、第635号)

ID	64270116	ため池名	三方池	所在地	丹波市氷上町三方字親父畔45-4			判定	有
堤高(m)	19.2	貯水量(千m3)	108.0	緯度	35° 11' 59.95" N	経度	134° 57' 53.31" E		



解析貯水量計算(上流側関連ため池含む)		
ID	池名	貯水量(千m3)
解析貯水量計		

【浸水面積(ha)】
 歩行可能 -
 歩行困難 -
 歩行不可能 -

歩行困難度
 ■可能
 ■困難
 ■不可能

この地図の作成に当たっては、国土地理院長の承認を得て、同院発行の基盤地図情報及び電子地形図(タイル)を使用した。(承認番号 令元情使、第635号)