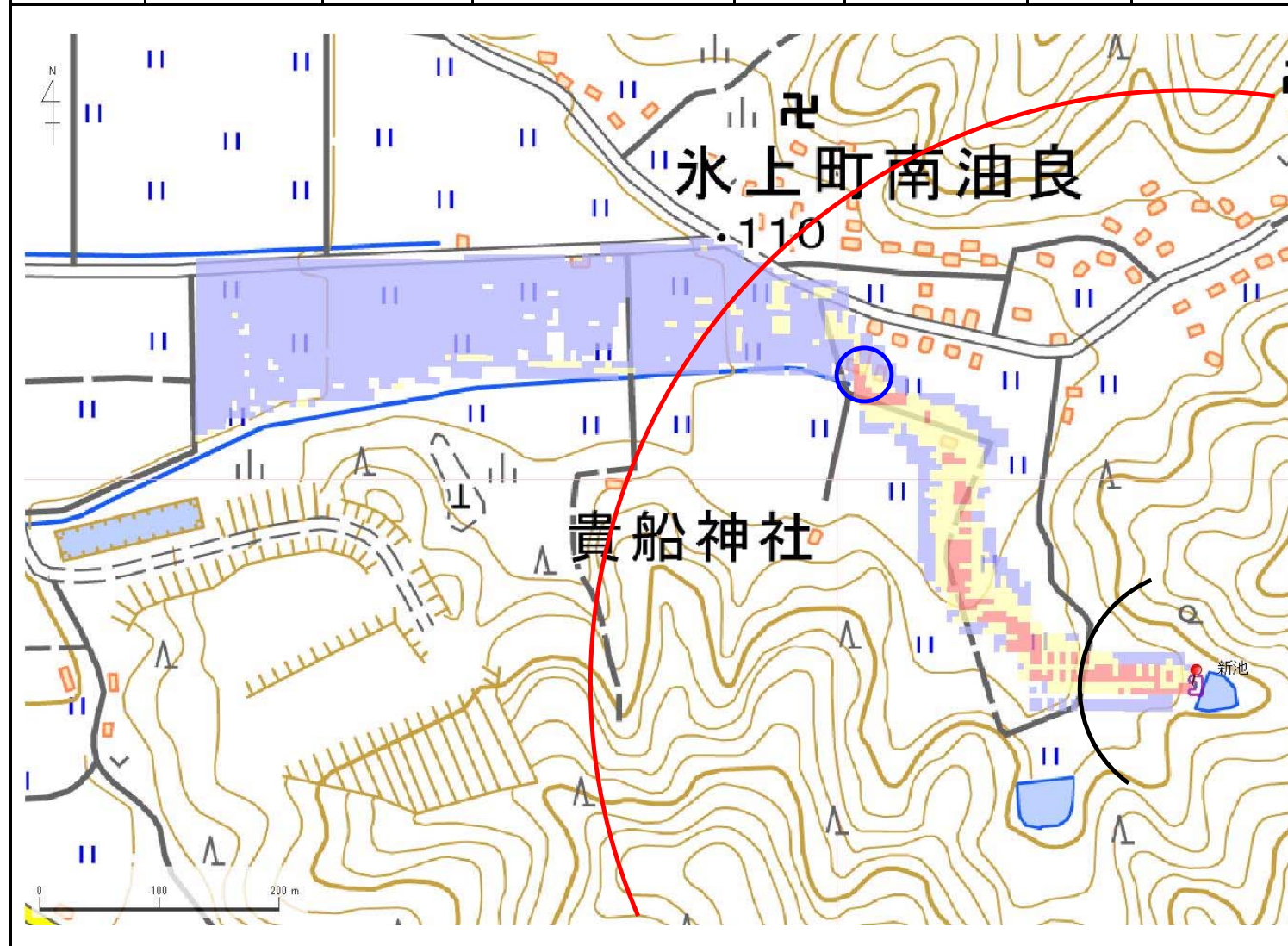


ID	64270123	ため池名	新池	所在地	丹波市氷上町南油良杉谷415
堤高 (m)	4.0	貯水量 (千m3)	4.0	緯度	35° 11' 4.88" N 経度 135° 3' 41.69" E 判定 有



解析貯水量計算(上流側関連ため池含む)

ID	池名	貯水量 (千m3)
解析貯水量計		

①	②	③	④	⑤	⑥
無	有	-	無		

【浸水面積(ha)】

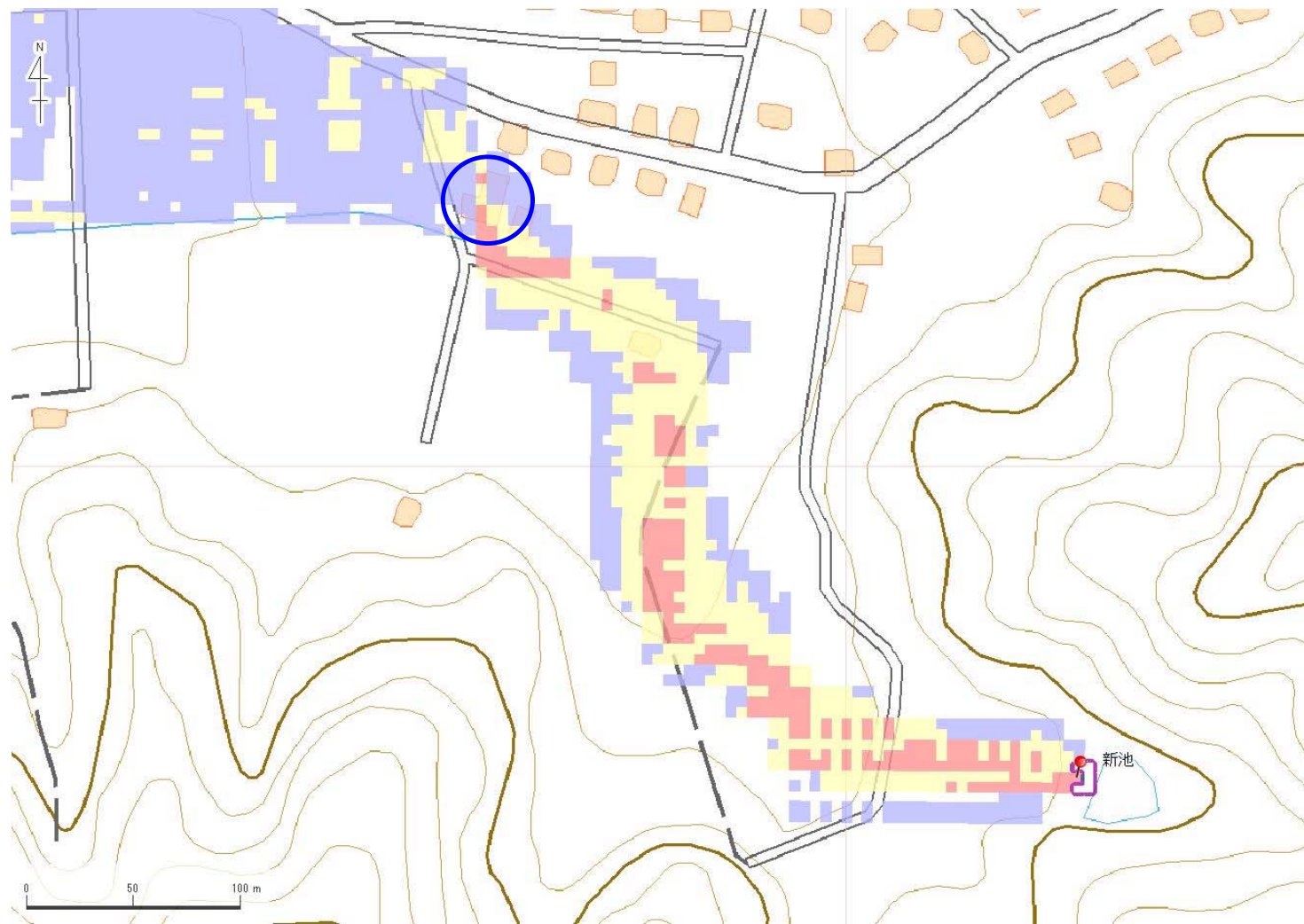
- 歩行可能 -
- 歩行困難 -
- 歩行不可能 -

歩行困難度

- 可能
- 困難
- 不可能

この地図の作成に当たっては、国土地理院長の承認を得て、同院発行の基盤地図情報及び電子地形図(タイル)を使用した。(承認番号 令元情使、第635号)

ID	64270123	ため池名	新池	所在地	丹波市氷上町南油良杉谷415				
堤高(m)	4.0	貯水量(千m3)	4.0	緯度	35° 11' 4.88" N	経度	135° 3' 41.69" E	判定	有



解析貯水量計算(上流側関連ため池含む)		
ID	池名	貯水量(千m3)
解析貯水量計		

【浸水面積(ha)】
 歩行可能 -
 歩行困難 -
 歩行不可能 -

歩行困難度
 ■ 可能
 ■ 困難
 ■ 不可能

この地図の作成に当たっては、国土地理院長の承認を得て、同院発行の基盤地図情報及び電子地形図(タイル)を使用した。(承認番号 令元情使、第635号)