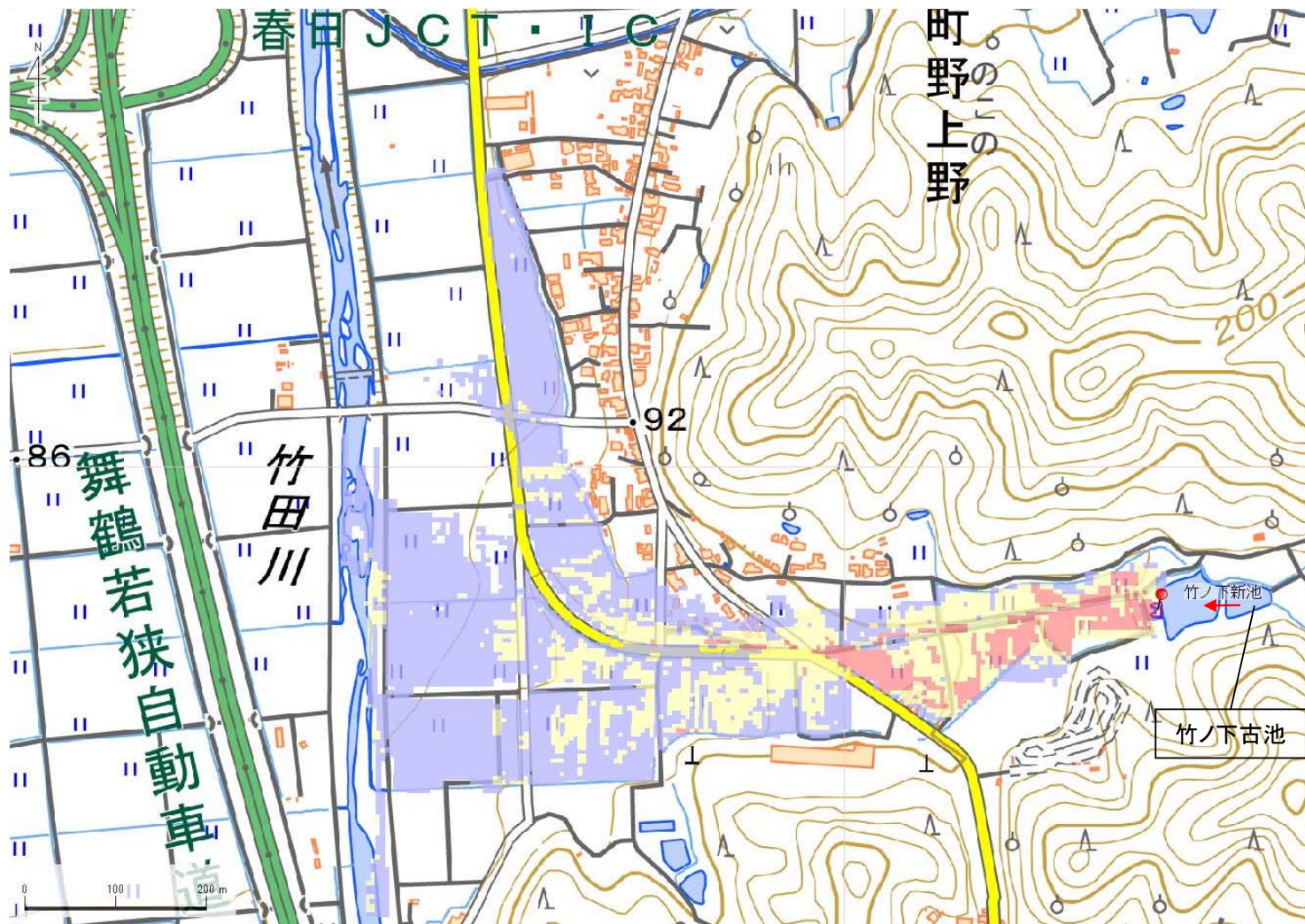


ID	64430116	ため池名	竹ノ下新池	所在地	丹波市春日町野上野2093				
堤高(m)	6.2	貯水量(千m3)	11.0	緯度	35° 9' 33.23" N	経度	135° 7' 54.34" E	判定	無



解析貯水量計算(上流側関連ため池含む)		
ID	池名	貯水量(千m3)
64430115	竹ノ下古池	4.0
64430116	竹ノ下新池	11.0
解析貯水量計		15.0

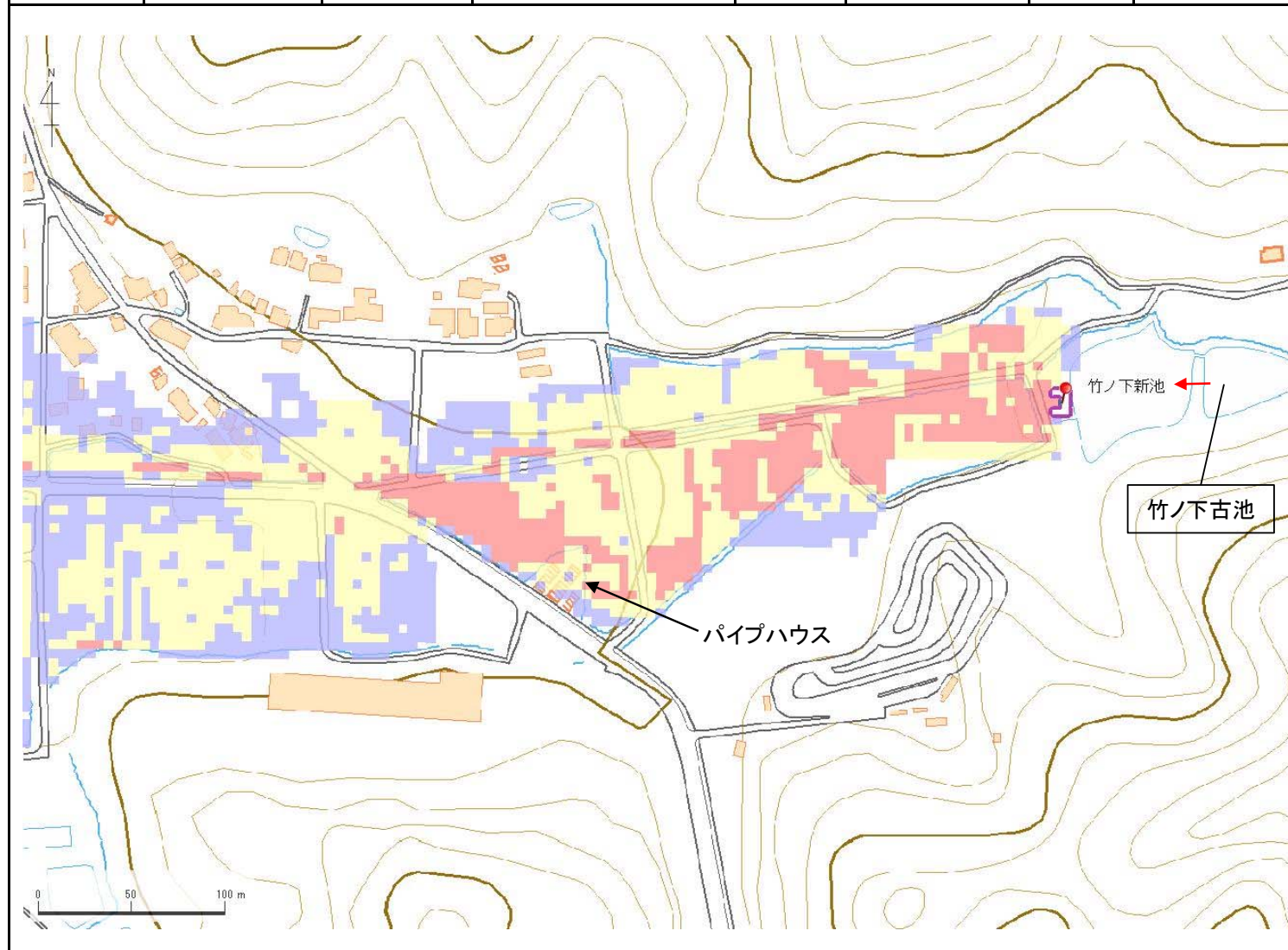
①	②	③	④	⑤	⑥
無	無	無	無	有	

【浸水面積(ha)】
 歩行可能 11.3 ha
 歩行困難 4.8 ha
 歩行不可能 1.4 ha

歩行困難度
 ■ 可能
 ■ 困難
 ■ 不可能

この地図の作成に当たっては、国土地理院長の承認を得て、同院発行の基盤地図情報及び電子地形図(タイトル)を使用した。(承認番号 令元情使、第635号)

ID	64430116	ため池名	竹ノ下新池	所在地	丹波市春日町野上野2093				
堤高 (m)	6.2	貯水量 (千m3)	11.0	緯度	35° 9' 33.23" N	経度	135° 7' 54.34" E	判定	無



解析貯水量計算(上流側関連ため池含む)		
ID	池名	貯水量 (千m3)
64430115	竹ノ下古池	4.0
64430116	竹ノ下新池	11.0
解析貯水量計		15.0

【浸水面積(ha)】
 歩行可能 11.3 ha
 歩行困難 4.8 ha
 歩行不可能 1.4 ha

歩行困難度
 ■ 可能
 ■ 困難
 ■ 不可能

この地図の作成に当たっては、国土地理院長の承認を得て、同院発行の基盤地図情報及び電子地形図(タイル)を使用した。(承認番号 令元情使、第635号)