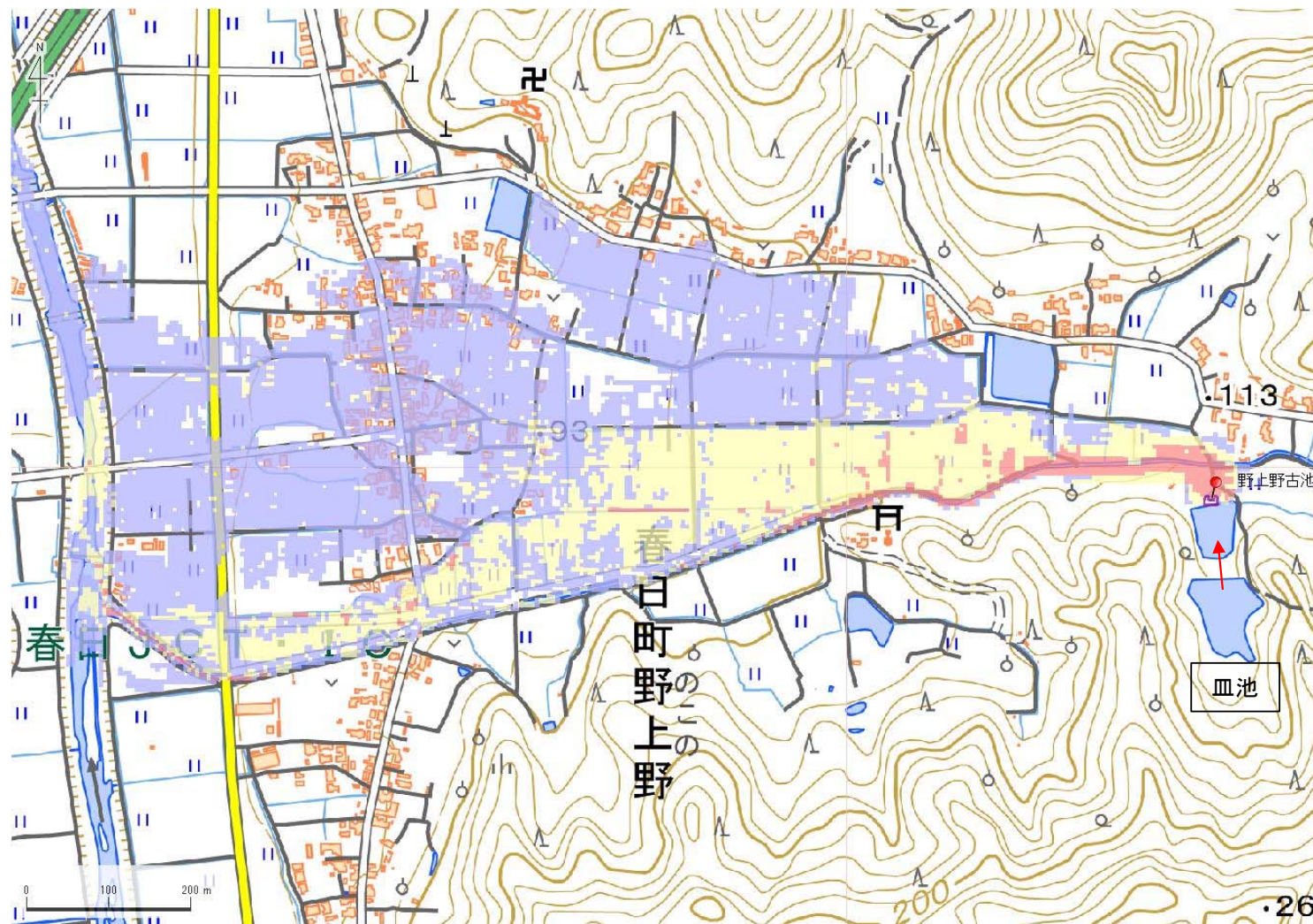


ID	64430121	ため池名	野上野古池	所在地	丹波市春日町野上野98				
堤高 (m)	5.5	貯水量 (千m3)	5.0	緯度	35° 10' 0.05" N	経度	135° 8' 12.84" E	判定	無



解析貯水量計算(上流側関連ため池含む)		
ID	池名	貯水量 (千m3)
64430114	皿池	21.0
64430121	野上野古池	5.0
解析貯水量計		26.0

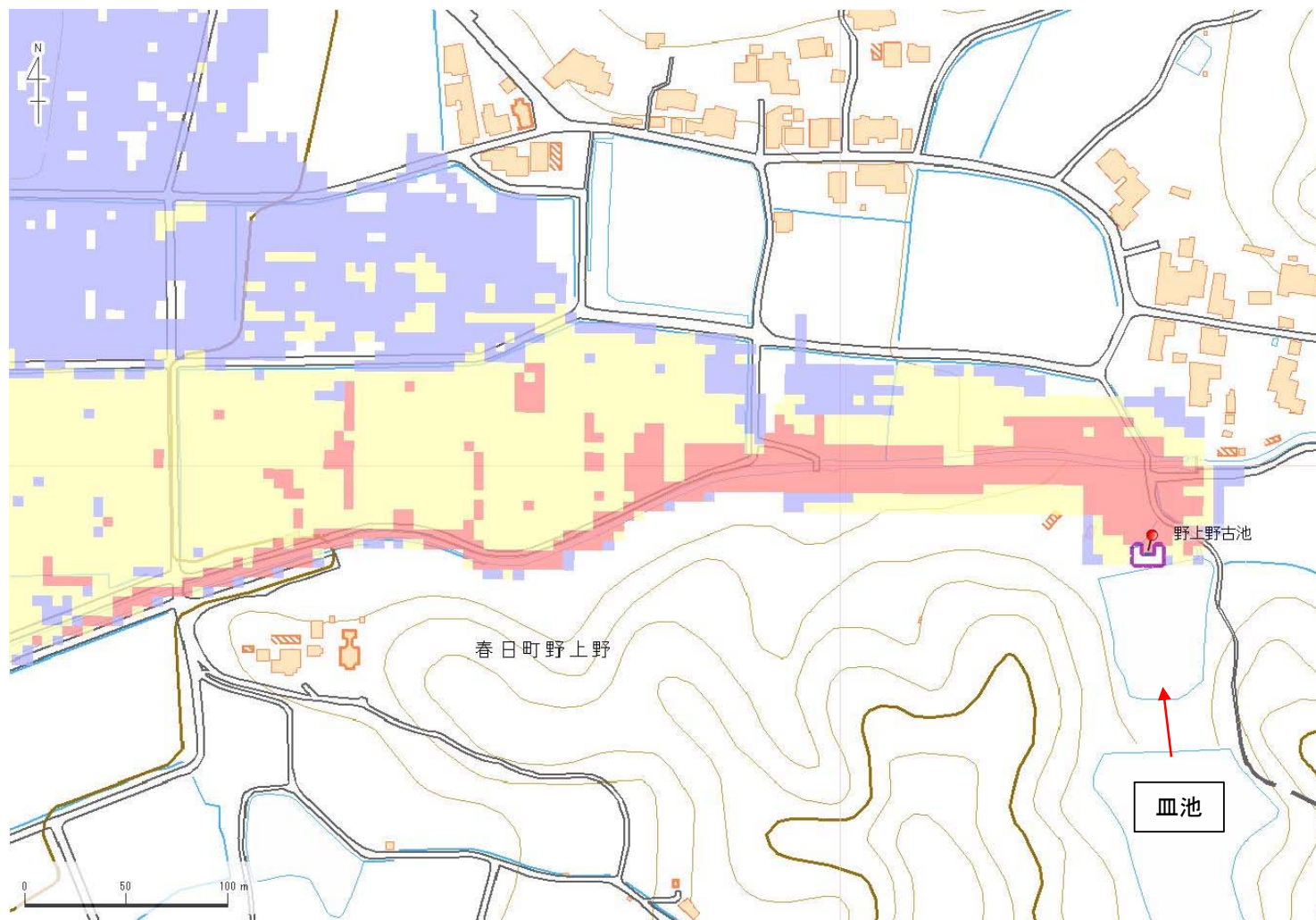
①	②	③	④	⑤	⑥
無	無	無	無	有	

【浸水面積(ha)】
 歩行可能 28.4 ha
 歩行困難 10.2 ha
 歩行不可能 1.6 ha

歩行困難度
 ■ 可能
 ■ 困難
 ■ 不可能

この地図の作成に当たっては、国土地理院長の承認を得て、同院発行の基盤地図情報及び電子地形図(タイトル)を使用した。(承認番号 令元情使、第635号)

ID	64430121	ため池名	野上野古池	所在地	丹波市春日町野上野98				
堤高 (m)	5.5	貯水量 (千m3)	5.0	緯度	35° 10' 0.05" N	経度	135° 8' 12.84" E	判定	無



解析貯水量計算(上流側関連ため池含む)		
ID	池名	貯水量 (千m3)
64430114	皿池	21.0
64430121	野上野古池	5.0
解析貯水量計		26.0

【浸水面積(ha)】
 歩行可能 28.4 ha
 歩行困難 10.2 ha
 歩行不可能 1.6 ha

歩行困難度
 可
 困難
 不可能

この地図の作成に当たっては、国土地理院長の承認を得て、同院発行の基盤地図情報及び電子地形図(タイル)を使用した。(承認番号 令元情使、第635号)