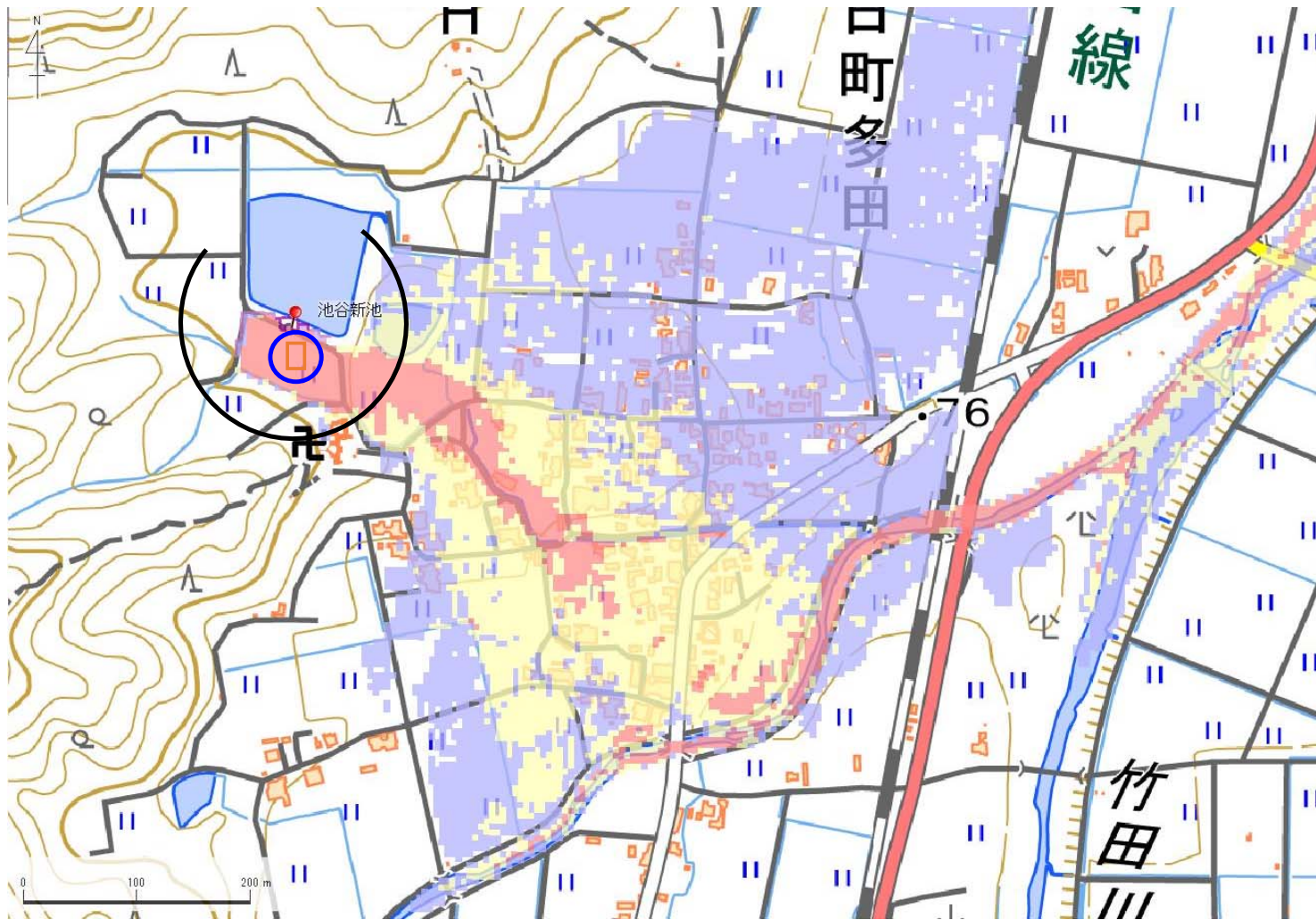


ID	64430123 -S	ため池名	池谷新池	所在地	丹波市春日町多田754-1				
堤高 (m)	6.1	貯水量 (千m3)	44.0	緯度	35° 10' 47.44" N	経度	135° 6' 47.29" E	判定	有



解析貯水量計算(上流側関連ため池含む)		
ID	池名	貯水量 (千m3)
解析貯水量計		

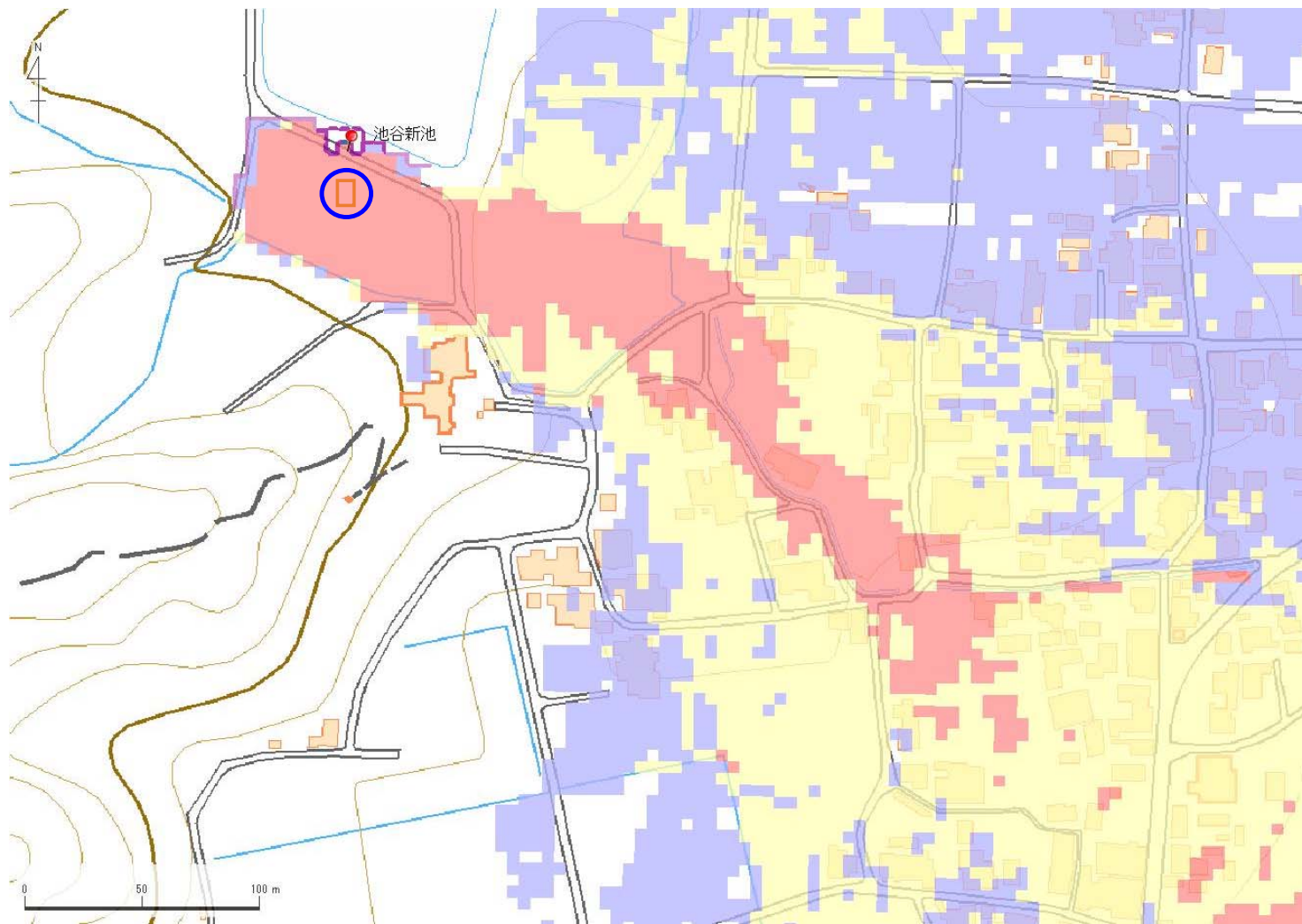
①	②	③	④	⑤	⑥
有	-		有		

【浸水面積(ha)】  
 歩行可能 -  
 歩行困難 -  
 歩行不可能 -

歩行困難度  
 ■可能  
 ■困難  
 ■不可能

この地図の作成に当たっては、国土地理院長の承認を得て、同院発行の基盤地図情報及び電子地形図(タイトル)を使用した。(承認番号 令元情使、第635号)

ID	64430123 -S	ため池名	池谷新池	所在地	丹波市春日町多田754-1				
堤高 (m)	6.1	貯水量 (千m3)	44.0	緯度	35° 10' 47.44" N	経度	135° 6' 47.29" E	判定	有



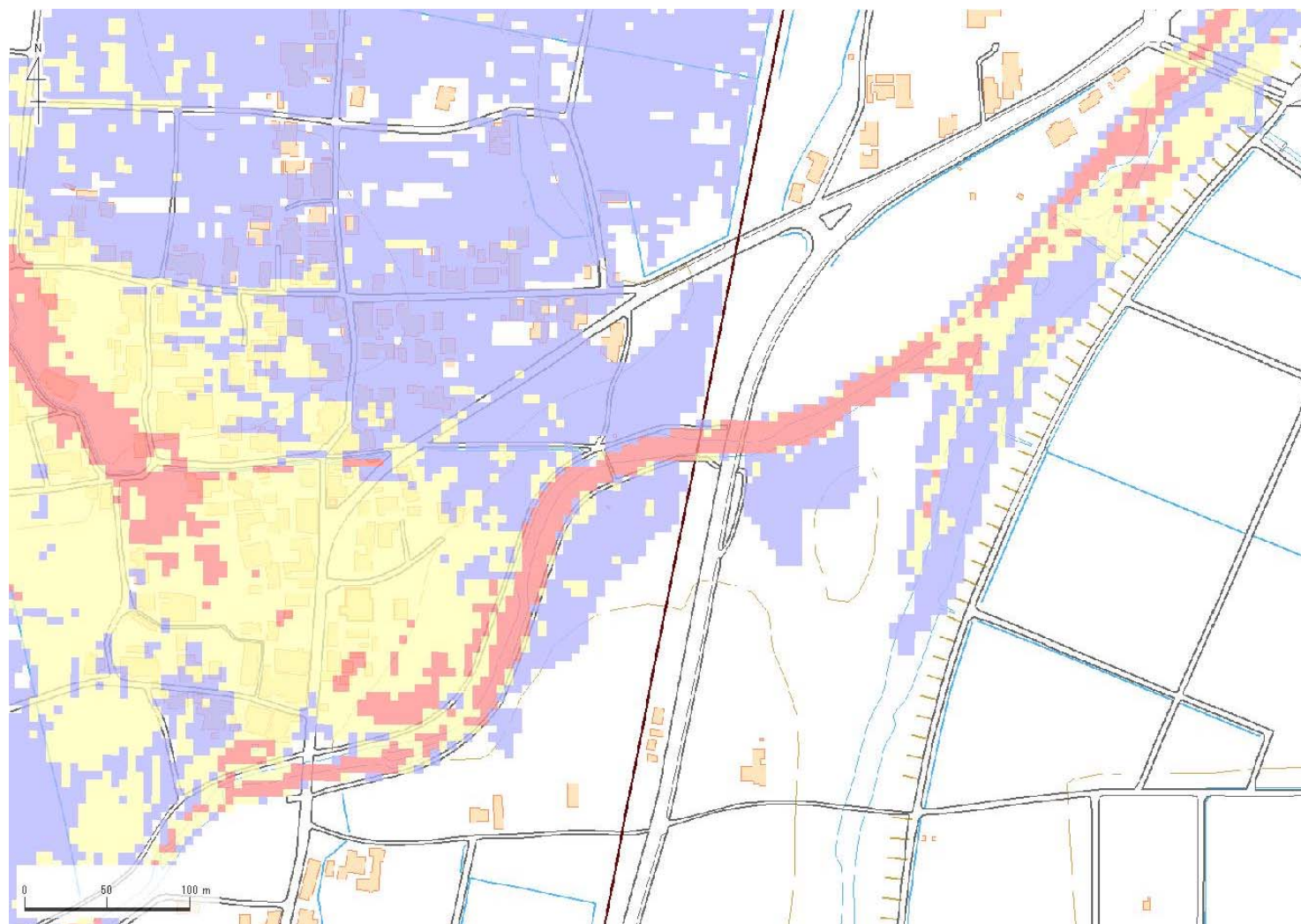
解析貯水量計算(上流側関連ため池含む)		
ID	池名	貯水量 (千m3)
解析貯水量計		

【浸水面積(ha)】  
 歩行可能 -  
 歩行困難 -  
 歩行不可能 -

歩行困難度  
 ■ 可能  
 ■ 困難  
 ■ 不可能

この地図の作成に当たっては、国土地理院長の承認を得て、同院発行の基盤地図情報及び電子地形図(タイトル)を使用した。(承認番号 令元情使、第635号)

ID	64430123 -S	ため池名	池谷新池	所在地	丹波市春日町多田754-1			判定	有
堤高 (m)	6.1	貯水量 (千m3)	44.0	緯度	35° 10' 47.44" N	経度	135° 6' 47.29" E		



解析貯水量計算(上流側関連ため池含む)

ID	池名	貯水量 (千m3)
解析貯水量計		

【浸水面積(ha)】

- 歩行可能 -
- 歩行困難 -
- 歩行不可能 -

歩行困難度

- 可能
- 困難
- 不可能

この地図の作成に当たっては、国土地理院長の承認を得て、同院発行の基盤地図情報及び電子地形図(タイル)を使用した。(承認番号 令元情使、第635号)