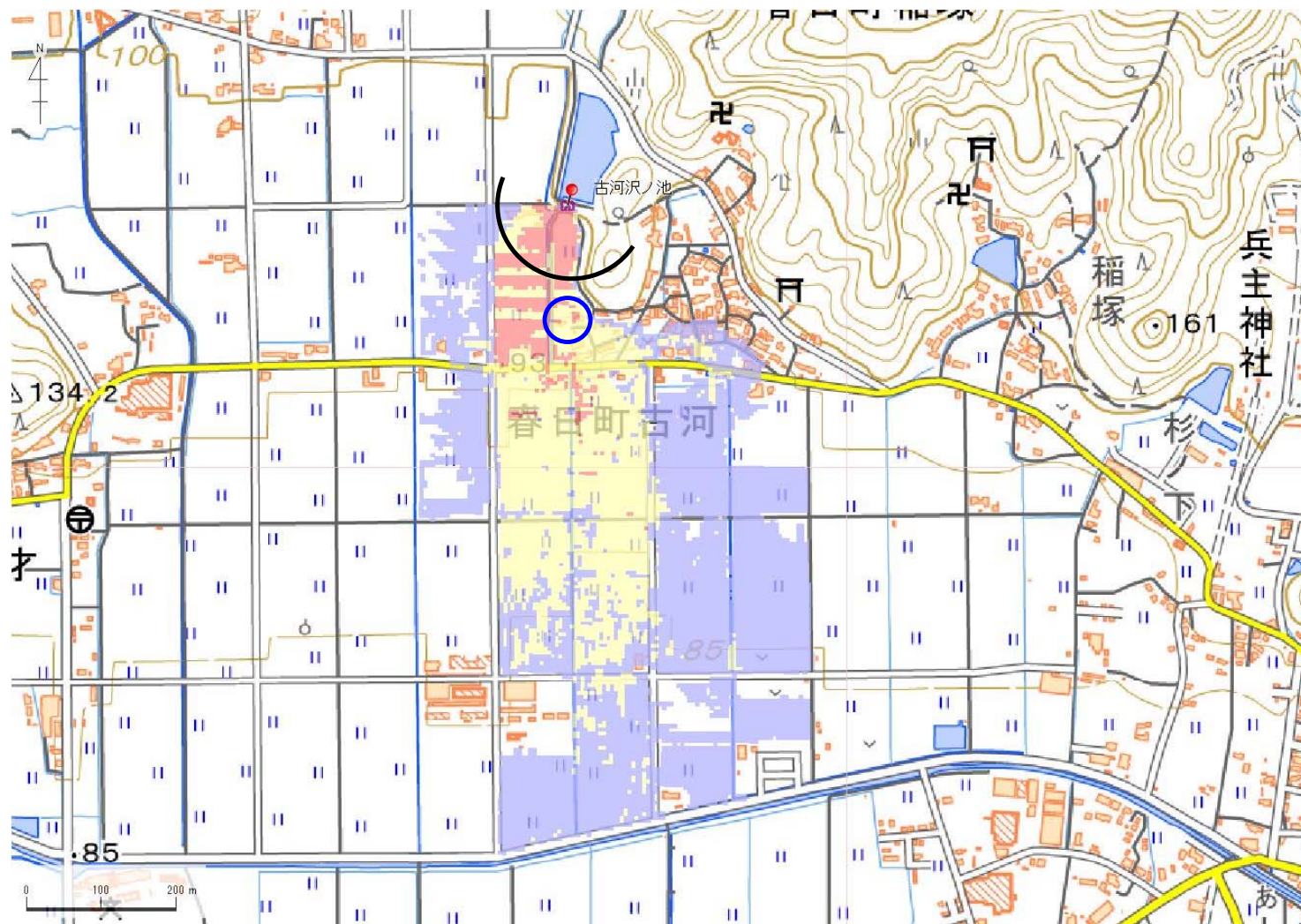


ID	64430129 -S	ため池名	古河沢ノ池	所在地	丹波市春日町古河98-1			判定	有
堤高 (m)	6.5	貯水量 (千m3)	32.0	緯度	35° 10' 46.82" N	経度	135° 5' 9.55" E		



解析貯水量計算(上流側関連ため池含む)		
ID	池名	貯水量 (千m3)
解析貯水量計		

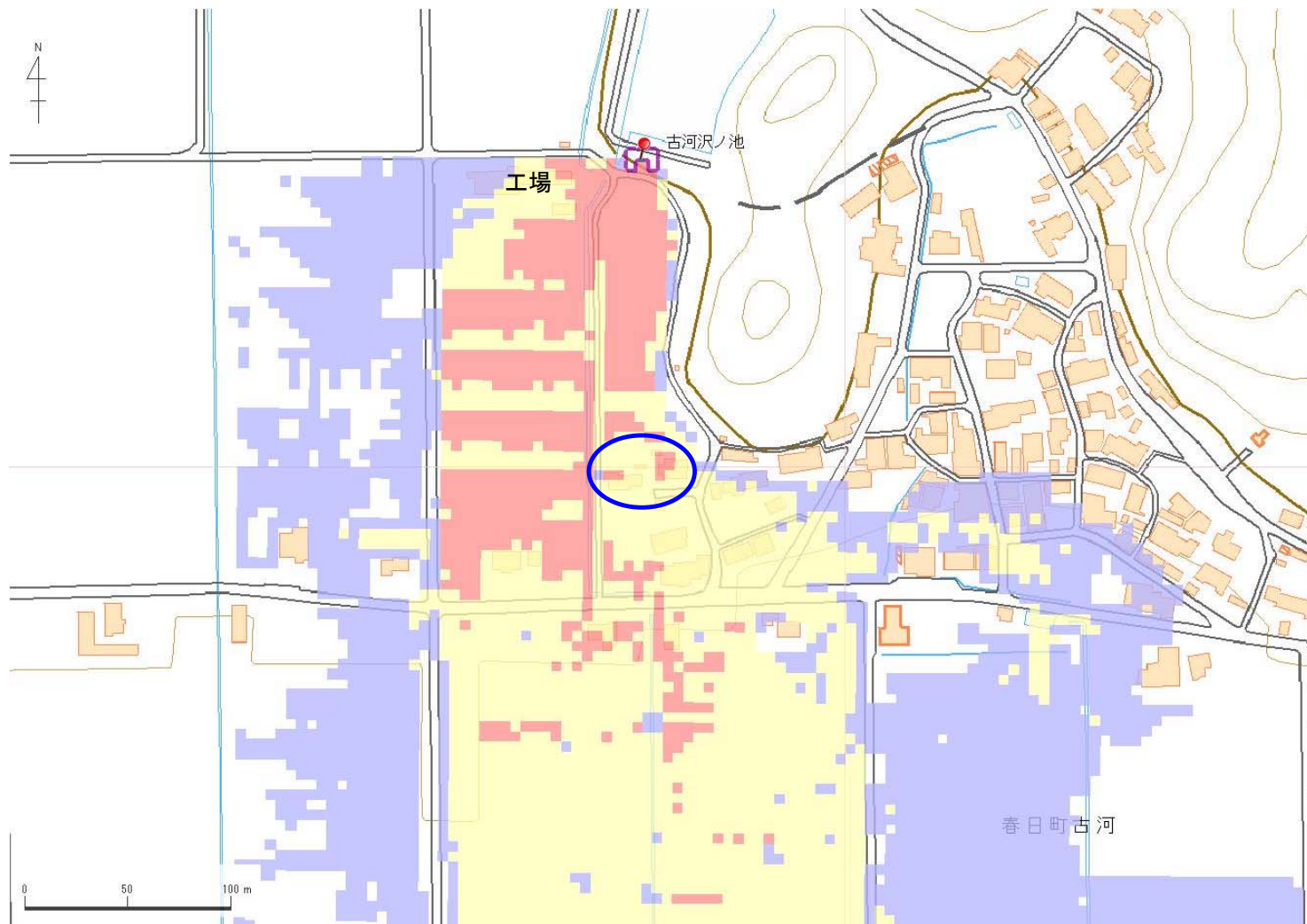
①	②	③	④	⑤	⑥
無	-	有	無		

【浸水面積(ha)】
 歩行可能 -
 歩行困難 -
 歩行不可能 -

歩行困難度
 ■可能
 ■困難
 ■不可能

この地図の作成に当たっては、国土地理院長の承認を得て、同院発行の基盤地図情報及び電子地形図(タイトル)を使用した。(承認番号 令元情使、第635号)

ID	64430129 -S	ため池名	古河沢ノ池	所在地	丹波市春日町古河98-1			判定	有
堤高 (m)	6.5	貯水量 (千m3)	32.0	緯度	35° 10' 46.82" N	経度	135° 5' 9.55" E		



解析貯水量計算(上流側関連ため池含む)		
ID	池名	貯水量 (千m3)
解析貯水量計		

【浸水面積(ha)】
 歩行可能 -
 歩行困難 -
 歩行不可能 -

歩行困難度
 可能
 困難
 不可能

この地図の作成に当たっては、国土地理院長の承認を得て、同院発行の基盤地図情報及び電子地形図(タイル)を使用した。(承認番号 令元情使、第635号)