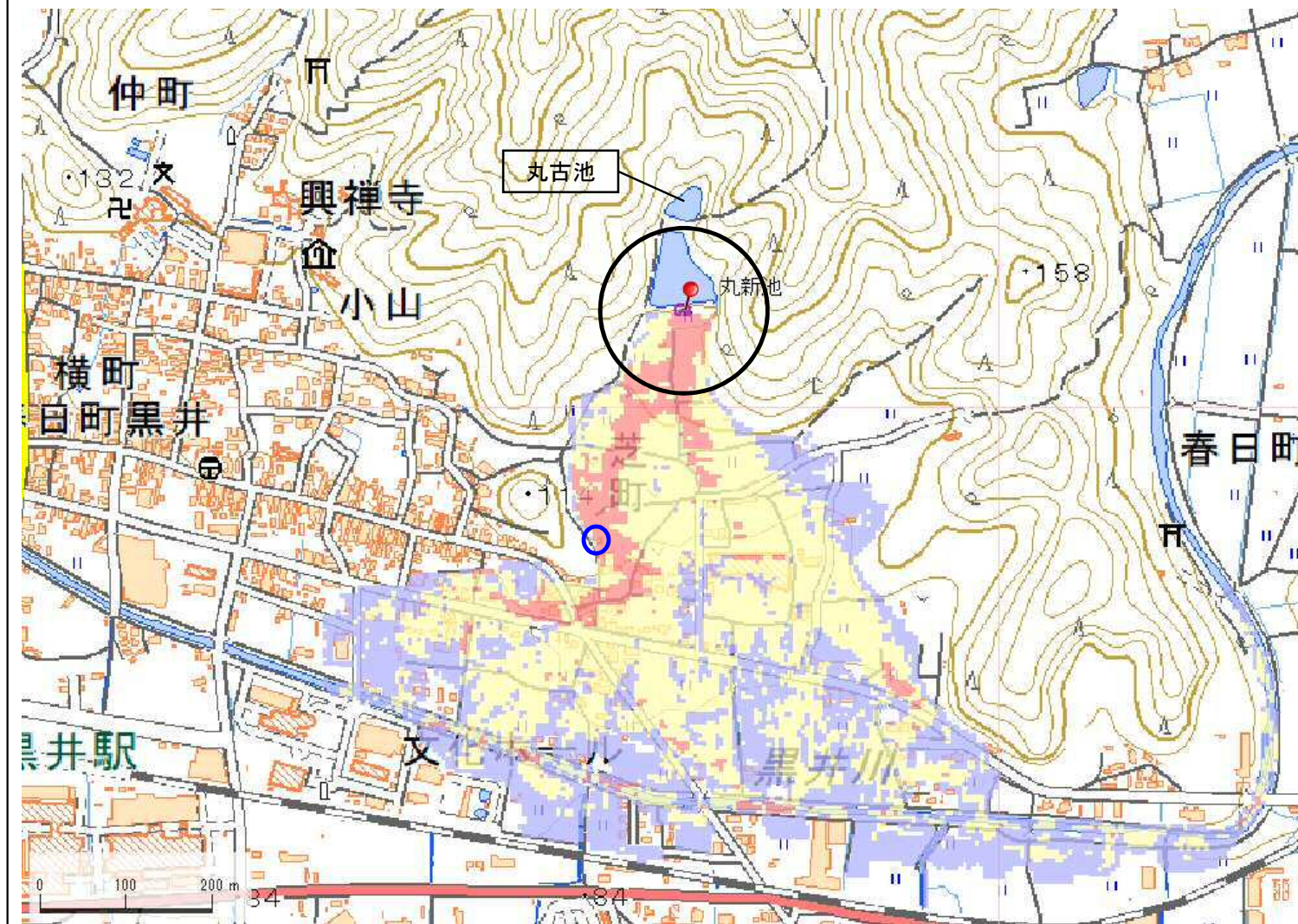


ID	64430134	ため池名	丸新池	所在地	丹波市春日町黒井1717				
堤高(m)	8.9	貯水量(千m3)	23.0	緯度	35° 10' 23.60" N	経度	135° 6' 22.60" E	判定	有



解析貯水量計算(上流側関連ため池含む)		
ID	池名	貯水量(千m3)
64430133	丸古池	22.0
64430134	丸新池	23.0
解析貯水量計		45.0

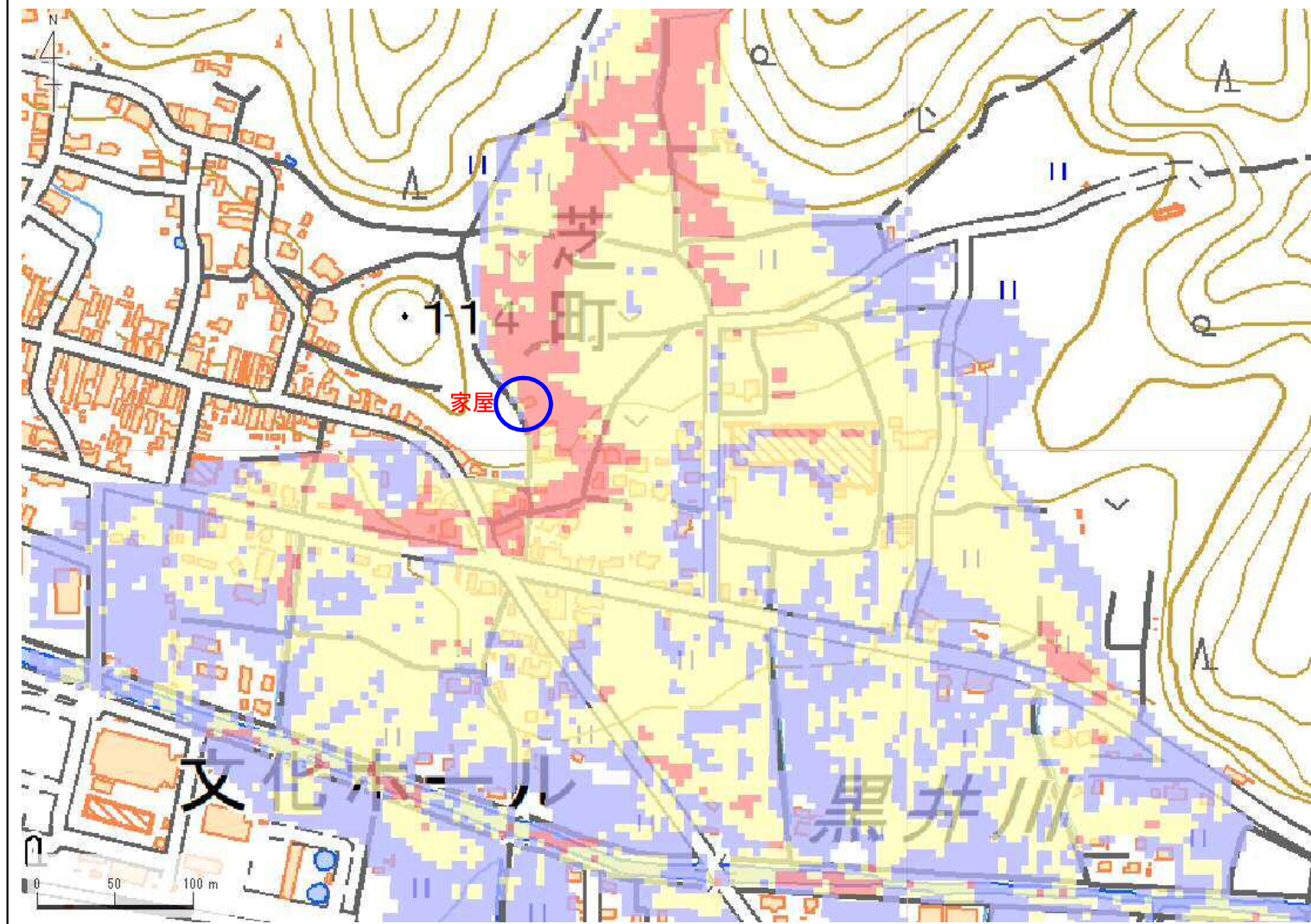
①	②	③	④	⑤	⑥
無	-	有			

【浸水面積(ha)】
 歩行可能 -
 歩行困難 -
 歩行不可能 -

歩行困難度
 ■ 可能
 ■ 困難
 ■ 不可能

この地図の作成に当たっては、国土地理院長の承認を得て、同院発行の基礎地図情報及び電子地形図(タイル)を使用した。(承認番号 令元情使、第326号)

ID	64430134	ため池名	丸新池	所在地	丹波市春日町黒井1717				
堤高 (m)	8.9	貯水量 (千m3)	23.0	緯度	35° 10' 23.60" N	経度	135° 6' 22.60" E	判定	有



解析貯水量計算(上流側関連ため池含む)		
ID	池名	貯水量 (千m3)
64430133	丸古池	22.0
64430134	丸新池	23.0
解析貯水量計		45.0

【浸水面積(ha)】
 歩行可能 -
 歩行困難 -
 歩行不可能 -

歩行困難度
 ■ 可能
 ■ 困難
 ■ 不可能

この地図の作成に当たっては、国土地理院長の承認を得て、同院発行の基盤地図情報及び電子地形図(タイル)を使用した。(承認番号 令元情使、第326号)