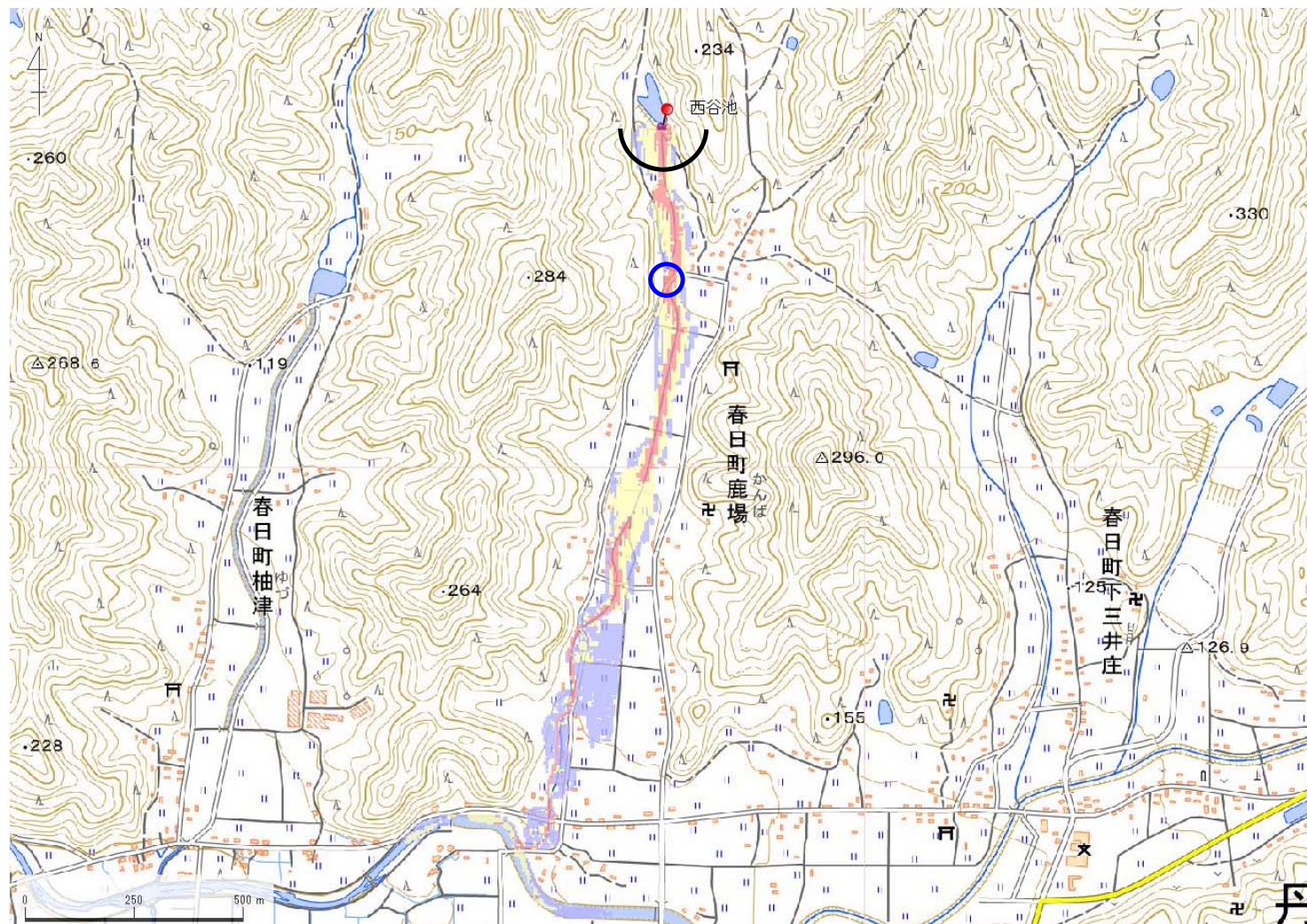


ID	64430143	ため池名	西谷池	所在地	丹波市春日町鹿場24				
堤高 (m)	9.0	貯水量 (千m3)	12.0	緯度	35° 9' 46.24" N	経度	135° 9' 12.38" E	判定	有



解析貯水量計算(上流側関連ため池含む)		
ID	池名	貯水量 (千m3)
解析貯水量計		

①	②	③	④	⑤	⑥
無	-	有	有		

【浸水面積(ha)】  
 歩行可能 -  
 歩行困難 -  
 歩行不可能 -

歩行困難度  
 ■ 可能  
 ■ 困難  
 ■ 不可能

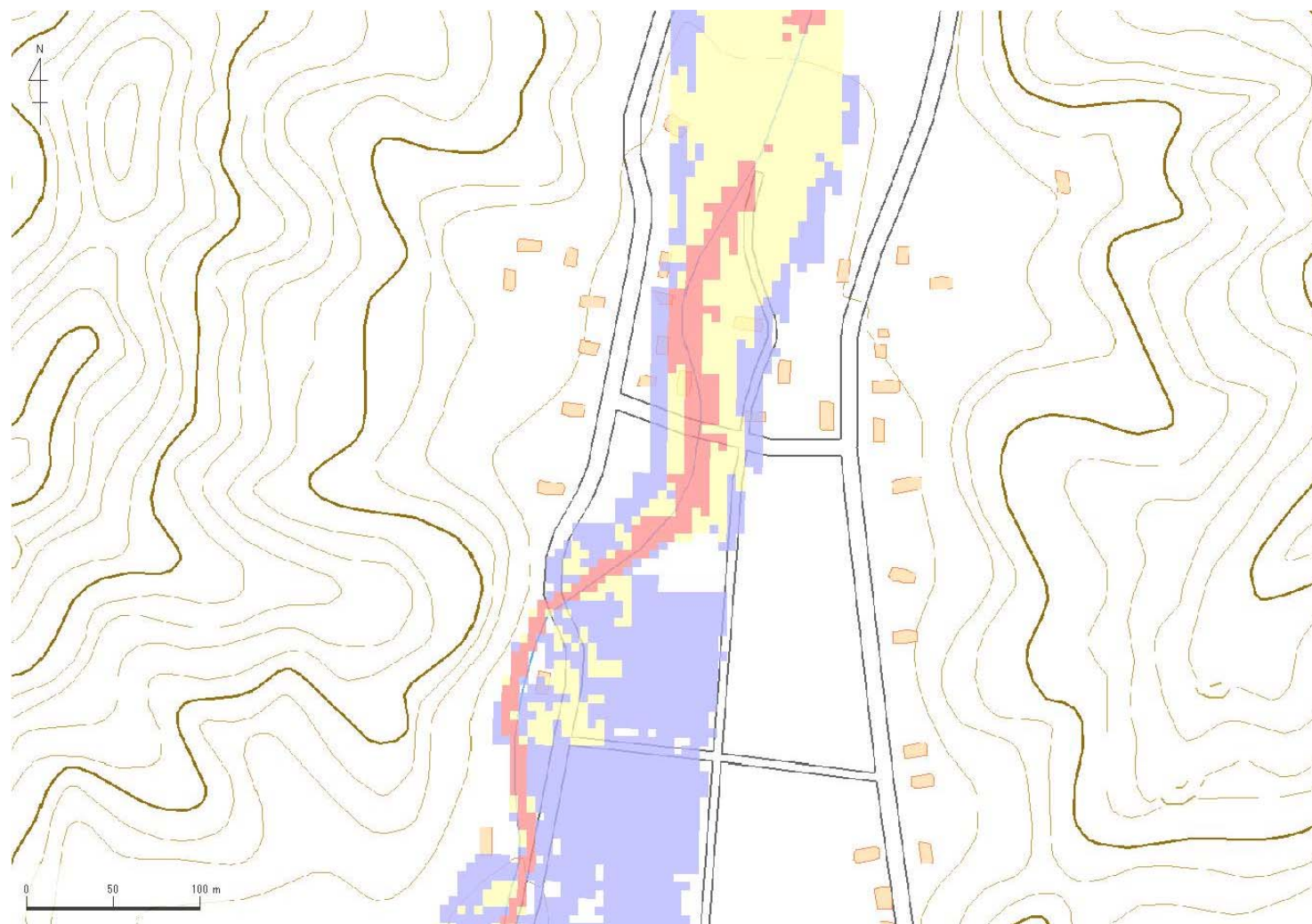
この地図の作成に当たっては、国土地理院長の承認を得て、同院発行の基盤地図情報及び電子地形図(タイトル)を使用した。(承認番号 令元情使、第635号)







ID	64430143	ため池名	西谷池	所在地	丹波市春日町鹿場24				
堤高 (m)	9.0	貯水量 (千m3)	12.0	緯度	35° 9' 46.24" N	経度	135° 9' 12.38" E	判定	有



解析貯水量計算(上流側関連ため池含む)		
ID	池名	貯水量 (千m3)
解析貯水量計		0.0

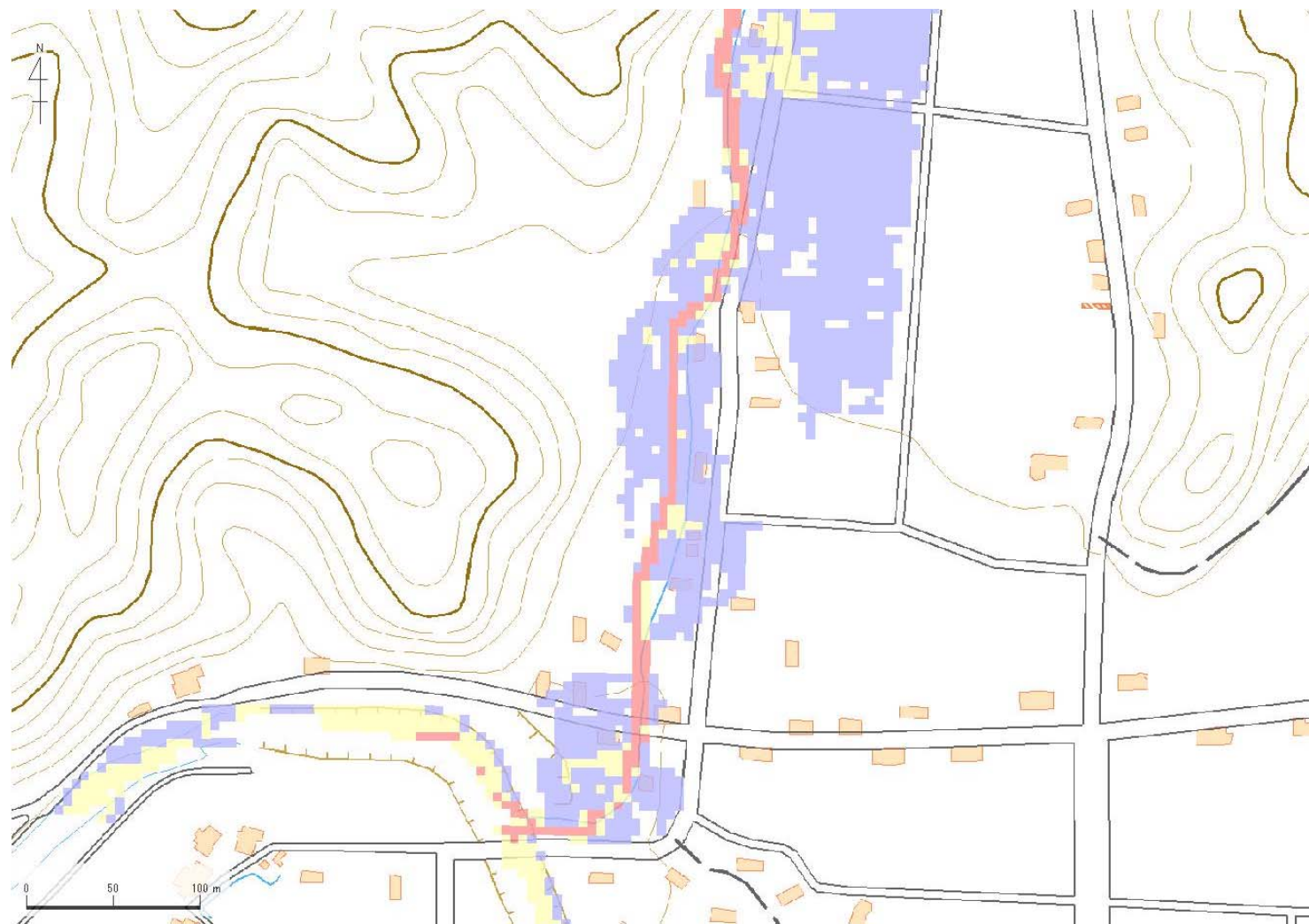
【浸水面積(ha)】  
 歩行可能 -  
 歩行困難 -  
 歩行不可能 -

歩行困難度  
 ■ 可能  
 ■ 困難  
 ■ 不可能

この地図の作成に当たっては、国土地理院長の承認を得て、同院発行の基盤地図情報及び電子地形図(タイル)を使用した。(承認番号 令元情使、第635号)



ID	64430143	ため池名	西谷池	所在地	丹波市春日町鹿場24				
堤高 (m)	9.0	貯水量 (千m3)	12.0	緯度	35° 9' 46.24" N	経度	135° 9' 12.38" E	判定	有



解析貯水量計算(上流側関連ため池含む)		
ID	池名	貯水量 (千m3)
解析貯水量計		0.0

【浸水面積(ha)】  
 歩行可能 -  
 歩行困難 -  
 歩行不可能 -

歩行困難度  
 ■ 可能  
 ■ 困難  
 ■ 不可能

この地図の作成に当たっては、国土地理院長の承認を得て、同院発行の基盤地図情報及び電子地形図(タイトル)を使用した。(承認番号 令元情使、第635号)