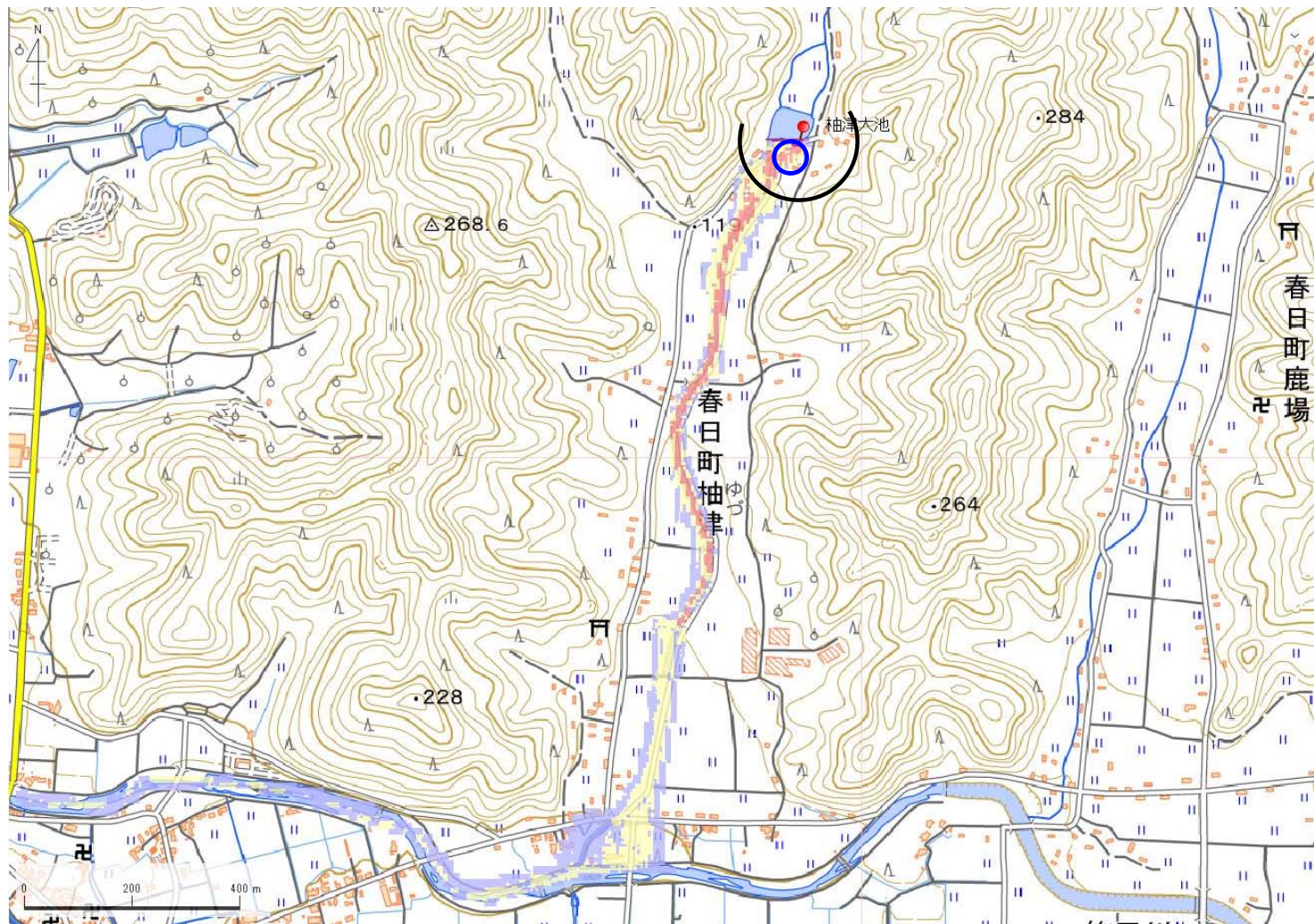


ID	64430149	ため池名	柚津大池	所在地	丹波市春日町柚津541-1、541-7			判定	有
堤高 (m)	4.0	貯水量 (千m3)	7.0	緯度	35° 9' 33.19" N	経度	135° 8' 42.38" E		



解析貯水量計算(上流側関連ため池含む)		
ID	池名	貯水量 (千m3)
解析貯水量計		

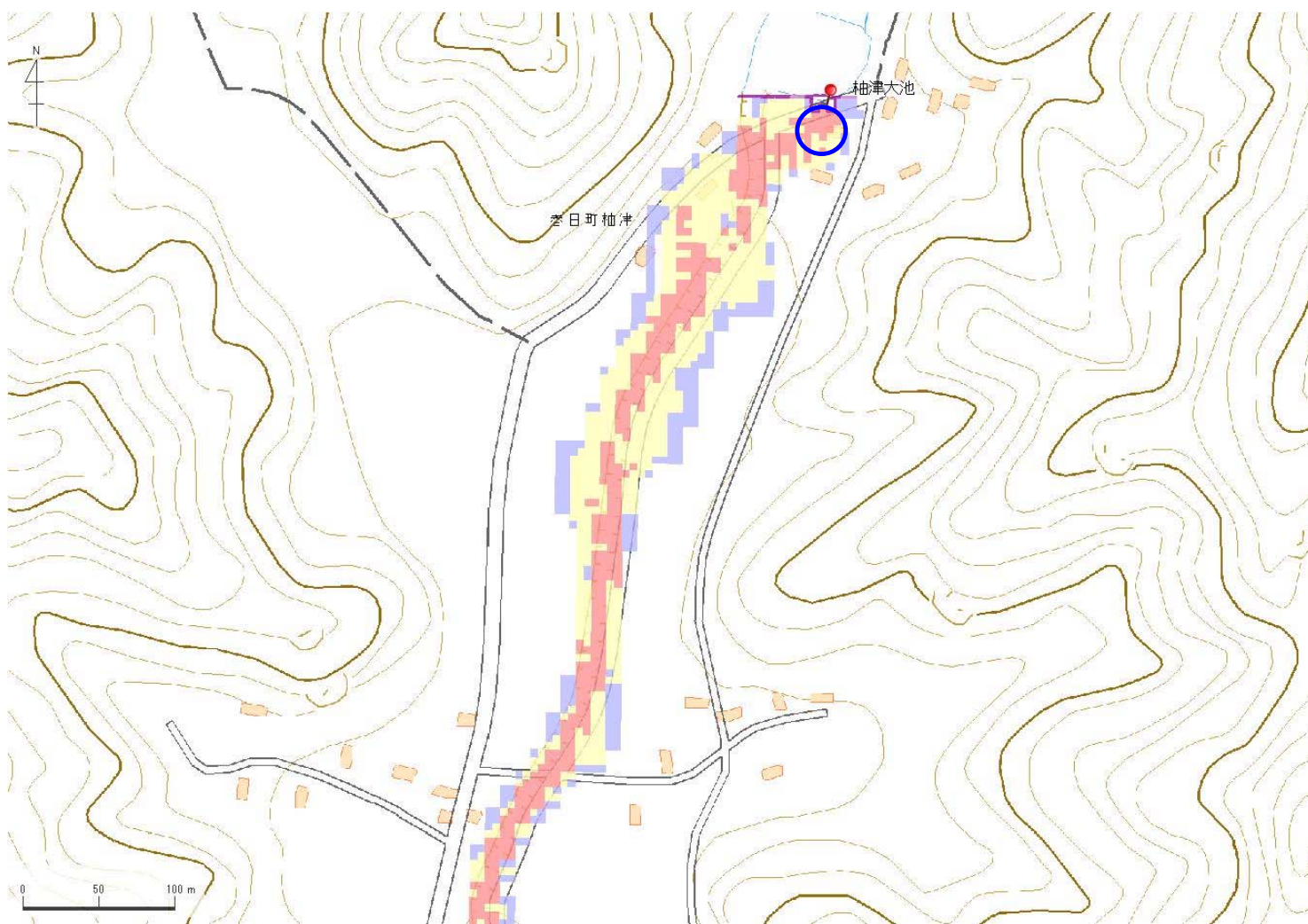
①	②	③	④	⑤	⑥
有	-		有		

【浸水面積(ha)】
 歩行可能 -
 歩行困難 -
 歩行不可能 -

歩行困難度
 ■ 可能
 ■ 困難
 ■ 不可能

この地図の作成に当たっては、国土地理院長の承認を得て、同院発行の基盤地図情報及び電子地形図(タイトル)を使用した。(承認番号 令元情使、第635号)

ID	64430149	ため池名	柚津大池	所在地	丹波市春日町柚津541-1、541-7				
堤高 (m)	4.0	貯水量 (千m3)	7.0	緯度	35° 9' 33.19" N	経度	135° 8' 42.38" E	判定	有



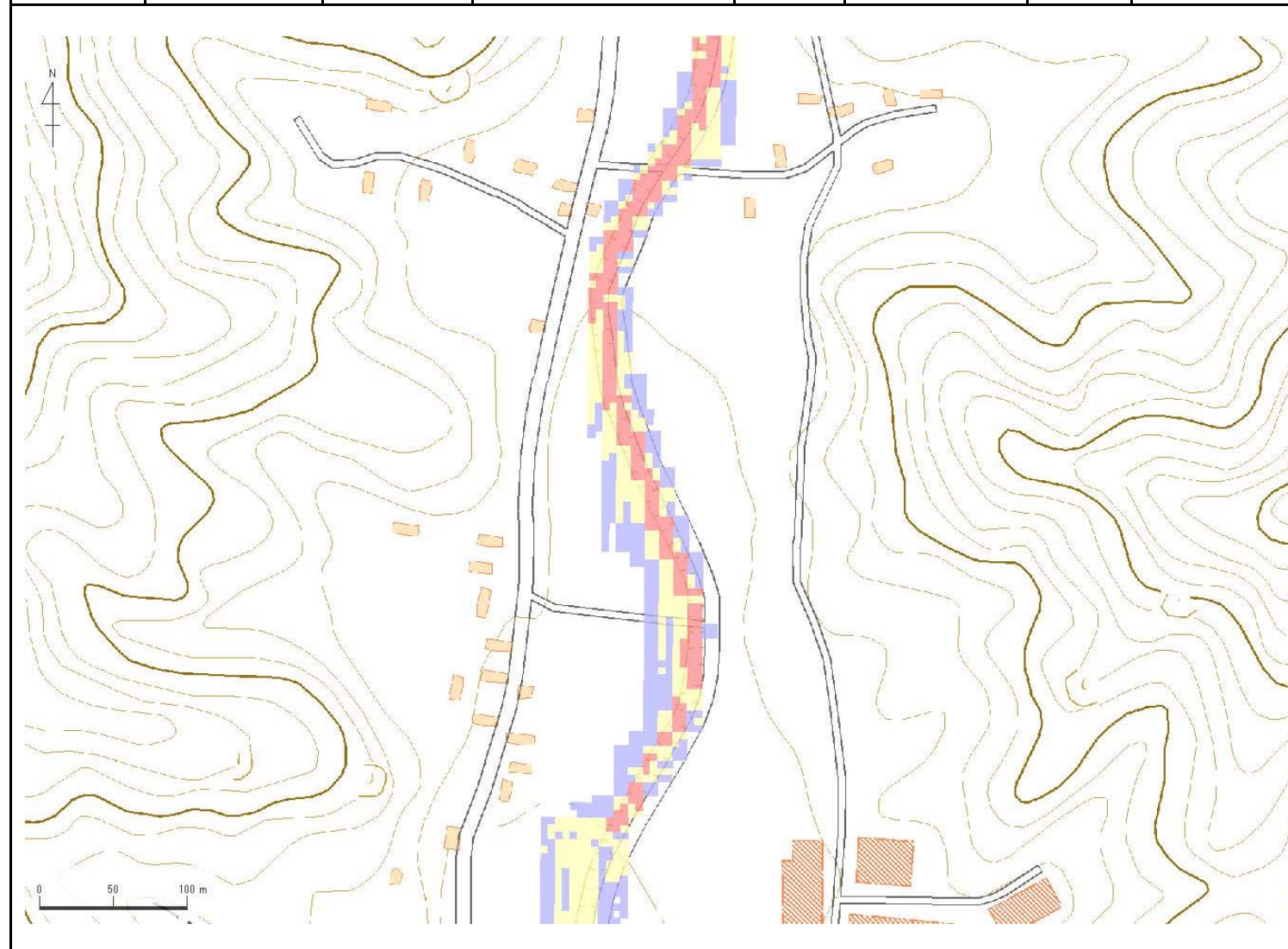
解析貯水量計算(上流側関連ため池含む)		
ID	池名	貯水量 (千m3)
解析貯水量計		

【浸水面積(ha)】
 歩行可能 -
 歩行困難 -
 歩行不可能 -

歩行困難度
 ■ 可能
 ■ 困難
 ■ 不可能

この地図の作成に当たっては、国土地理院長の承認を得て、同院発行の基盤地図情報及び電子地形図(タイル)を使用した。(承認番号 令元情使、第635号)

ID	64430149	ため池名	柚津大池	所在地	丹波市春日町柚津541-1、541-7				
堤高 (m)	4.0	貯水量 (千m ³)	7.0	緯度	35° 9' 33.19" N	経度	135° 8' 42.38" E	判定	有



解析貯水量計算(上流側関連ため池含む)

ID	池名	貯水量 (千m ³)
解析貯水量計		

【浸水面積(ha)】

- 歩行可能 -
- 歩行困難 -
- 歩行不可能 -

歩行困難度

- 可能
- 困難
- 不可能

この地図の作成に当たっては、国土地理院長の承認を得て、同院発行の基盤地図情報及び電子地形図(タイトル)を使用した。(承認番号 令元情使、第635号)