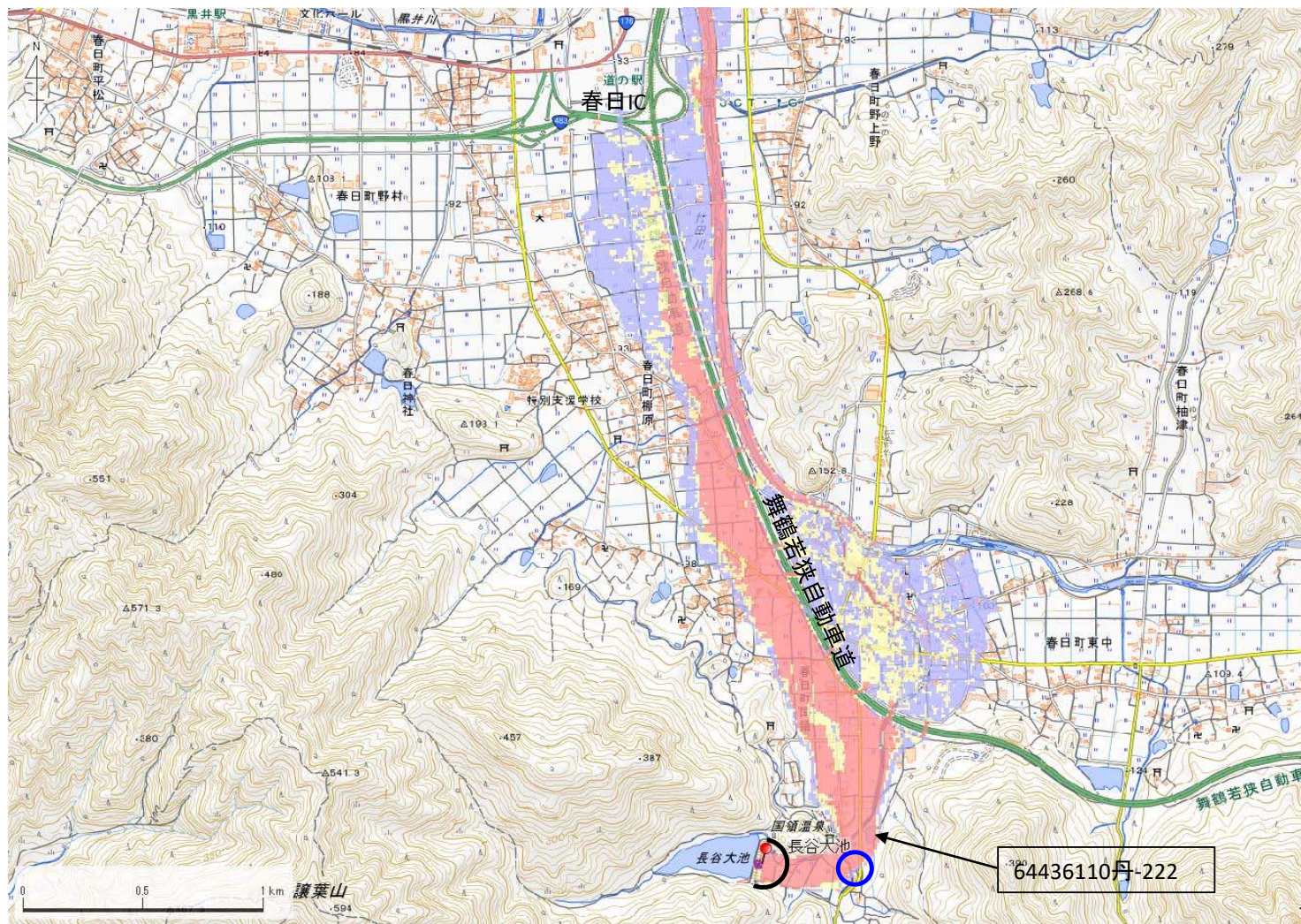


ID	64430154	ため池名	長谷大池	所在地	丹波市春日町国領1				
堤高 (m)	22.1	貯水量 (千m3)	483.0	緯度	35° 8' 8.96" N	経度	135° 7' 25.12" E	判定	有



解析貯水量計算(上流側関連ため池含む)		
ID	池名	貯水量 (千m3)
解析貯水量計		

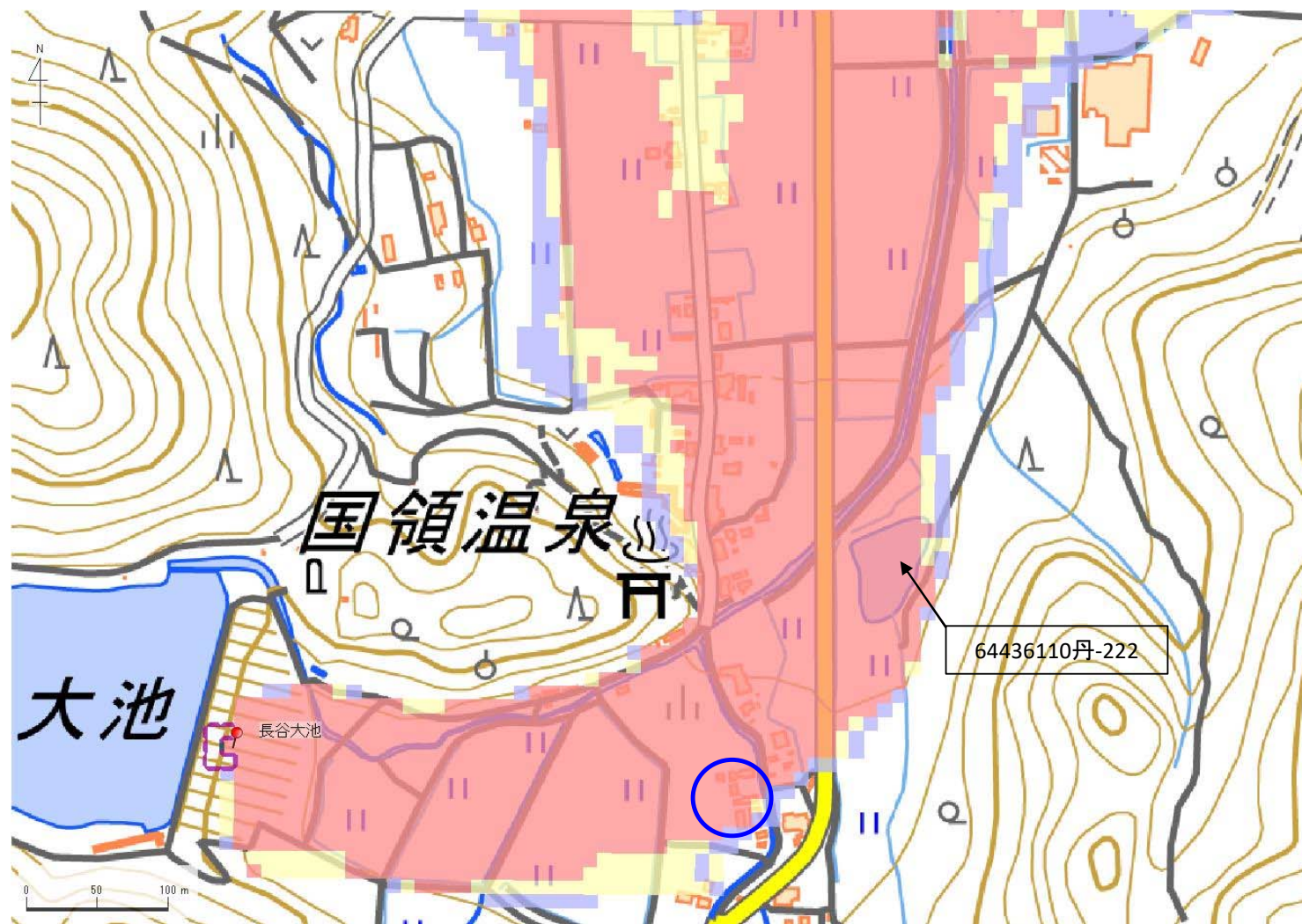
①	②	③	④	⑤	⑥
無	-	有	有		

【浸水面積(ha)】
 歩行可能 -
 歩行困難 -
 歩行不可能 -

歩行困難度
 ■ 可能
 ■ 困難
 ■ 不可能

この地図の作成に当たっては、国土地理院長の承認を得て、同院発行の基礎地図情報及び電子地形図(タイトル)を使用した。(承認番号 令元情使、第635号)

ID	64430154	ため池名	長谷大池	所在地	丹波市春日町国領1				
堤高 (m)	22.1	貯水量 (千m3)	483.0	緯度	35° 8' 8.96" N	経度	135° 7' 25.12" E	判定	有



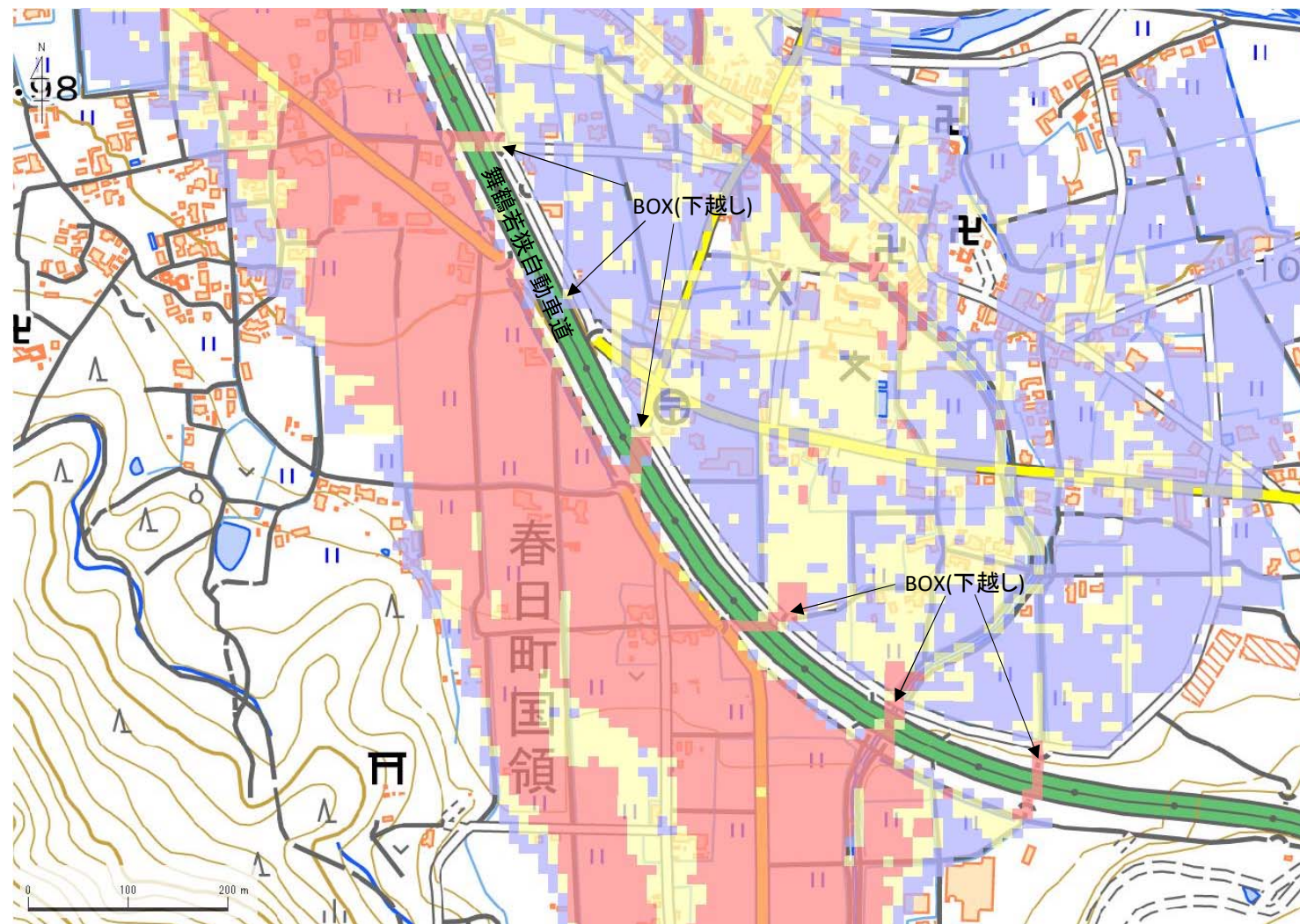
解析貯水量計算(上流側関連ため池含む)		
ID	池名	貯水量 (千m3)
解析貯水量計		

【浸水面積(ha)】
 歩行可能 -
 歩行困難 -
 歩行不可能 -

歩行困難度
 ■ 可能
 ■ 困難
 ■ 不可能

この地図の作成に当たっては、国土地理院長の承認を得て、同院発行の基盤地図情報及び電子地形図(タイル)を使用した。(承認番号 令元情使、第635号)

ID	64430154	ため池名	長谷大池	所在地	丹波市春日町国領1			判定	有
堤高 (m)	22.1	貯水量 (千m3)	483.0	緯度	35° 8' 8.96" N	経度	135° 7' 25.12" E		



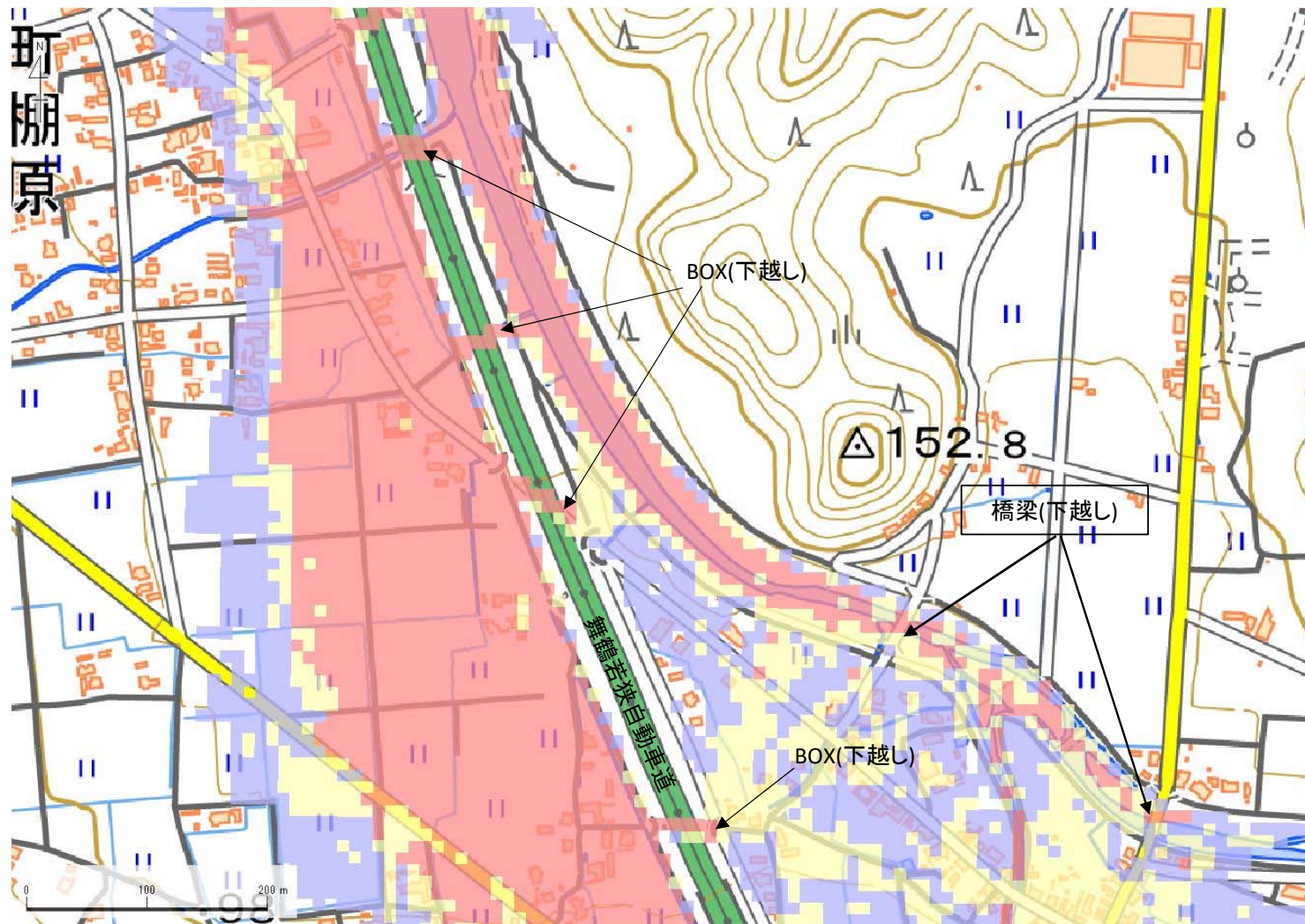
解析貯水量計算(上流側関連ため池含む)		
ID	池名	貯水量 (千m3)
解析貯水量計		

【浸水面積(ha)】
 歩行可能 -
 歩行困難 -
 歩行不可能 -

歩行困難度
 可能 (Blue)
 困難 (Yellow)
 不可能 (Red)

この地図の作成に当たっては、国土地理院長の承認を得て、同院発行の基盤地図情報及び電子地形図(タイトル)を使用した。(承認番号 令元情使、第635号)

ID	64430154	ため池名	長谷大池	所在地	丹波市春日町国領1				
堤高 (m)	22.1	貯水量 (千m3)	483.0	緯度	35° 8' 8.96" N	経度	135° 7' 25.12" E	判定	有



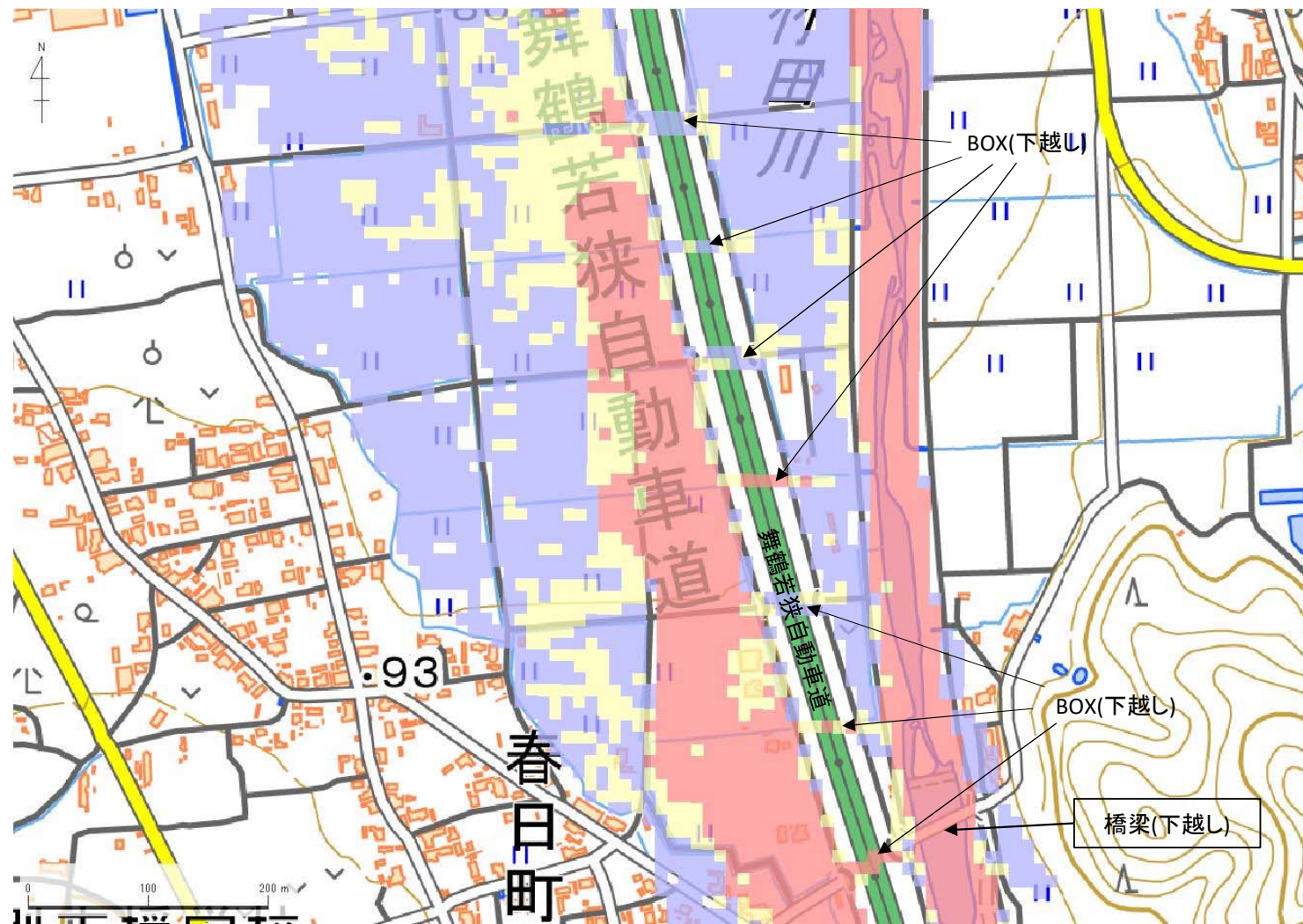
解析貯水量計算(上流側関連ため池含む)		
ID	池名	貯水量 (千m3)
解析貯水量計		

【浸水面積(ha)】
 歩行可能 -
 歩行困難 -
 歩行不可能 -

歩行困難度
 ■ 可能
 ■ 困難
 ■ 不可能

この地図の作成に当たっては、国土地理院長の承認を得て、同院発行の基盤地図情報及び電子地形図(タイル)を使用した。(承認番号 令元情使、第635号)

ID	64430154	ため池名	長谷大池	所在地	丹波市春日町国領1				
堤高(m)	22.1	貯水量(千m3)	483.0	緯度	35° 8' 8.96" N	経度	135° 7' 25.12" E	判定	有



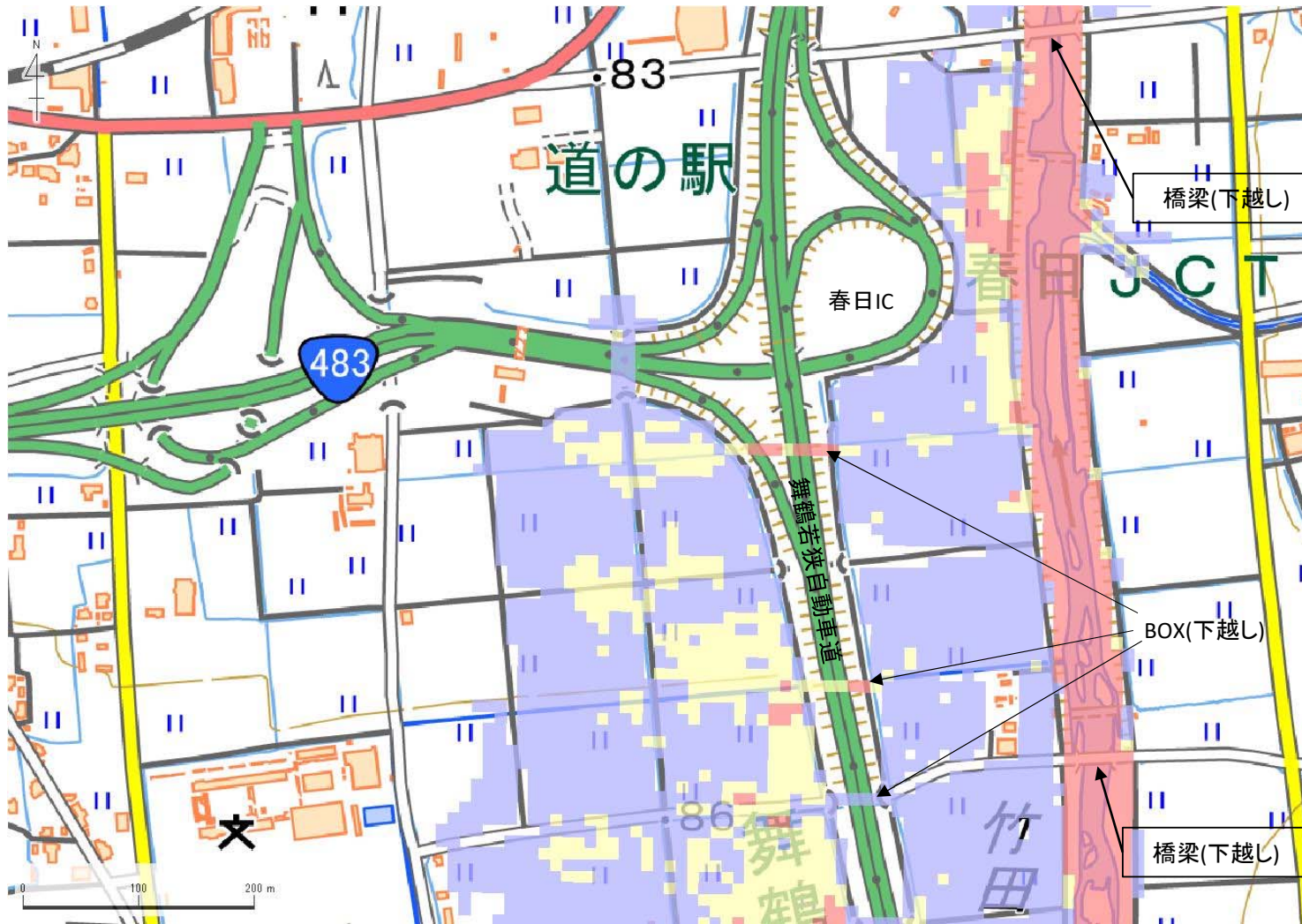
解析貯水量計算(上流側関連ため池含む)		
ID	池名	貯水量(千m3)
解析貯水量計		

【浸水面積(ha)】
 歩行可能 -
 歩行困難 -
 歩行不可能 -

歩行困難度
 可能 (Blue)
 困難 (Yellow)
 不可能 (Red)

この地図の作成に当たっては、国土地理院長の承認を得て、同院発行の基礎地図情報及び電子地形図(タイトル)を使用した。(承認番号 令元情使、第635号)

ID	64430154	ため池名	長谷大池	所在地	丹波市春日町国領1				
堤高(m)	22.1	貯水量(千m3)	483.0	緯度	35° 8' 8.96" N	経度	135° 7' 25.12" E	判定	有



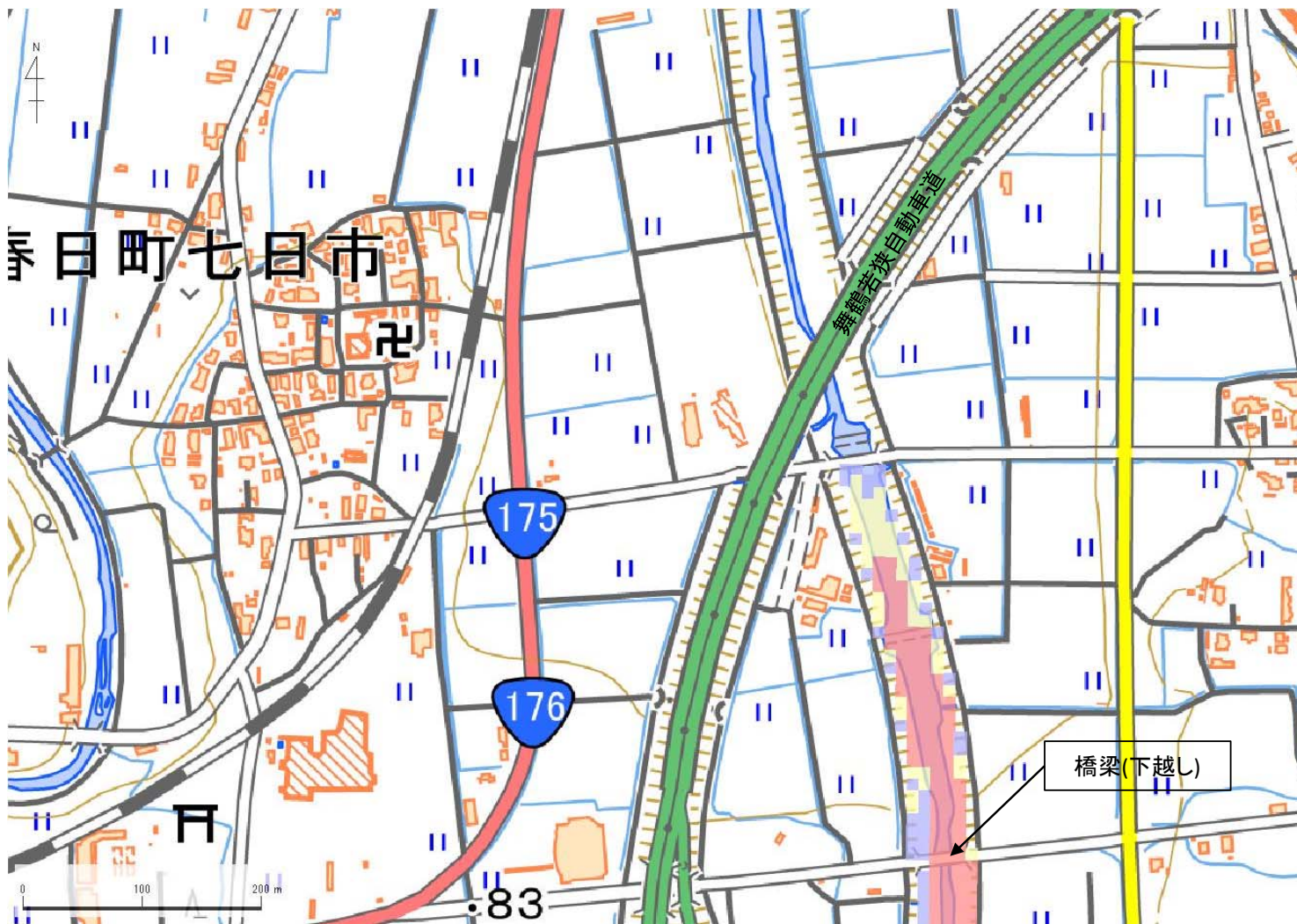
解析貯水量計算(上流側関連ため池含む)		
ID	池名	貯水量(千m3)
解析貯水量計		

【浸水面積(ha)】
 歩行可能 -
 歩行困難 -
 歩行不可能 -

歩行困難度
 ■ 可能
 ■ 困難
 ■ 不可能

この地図の作成に当たっては、国土地理院長の承認を得て、同院発行の基盤地図情報及び電子地形図(タイトル)を使用した。(承認番号 令元情使、第635号)

ID	64430154	ため池名	長谷大池	所在地	丹波市春日町国領1			判定	有
堤高 (m)	22.1	貯水量 (千m3)	483.0	緯度	35° 8' 8.96" N	経度	135° 7' 25.12" E		



解析貯水量計算(上流側関連ため池含む)		
ID	池名	貯水量 (千m3)
解析貯水量計		

【浸水面積(ha)】
 歩行可能 -
 歩行困難 -
 歩行不可能 -

歩行困難度
 ■可能
 ■困難
 ■不可能

この地図の作成に当たっては、国土地理院長の承認を得て、同院発行の基盤地図情報及び電子地形図(タイル)を使用した。(承認番号 令元情使、第635号)