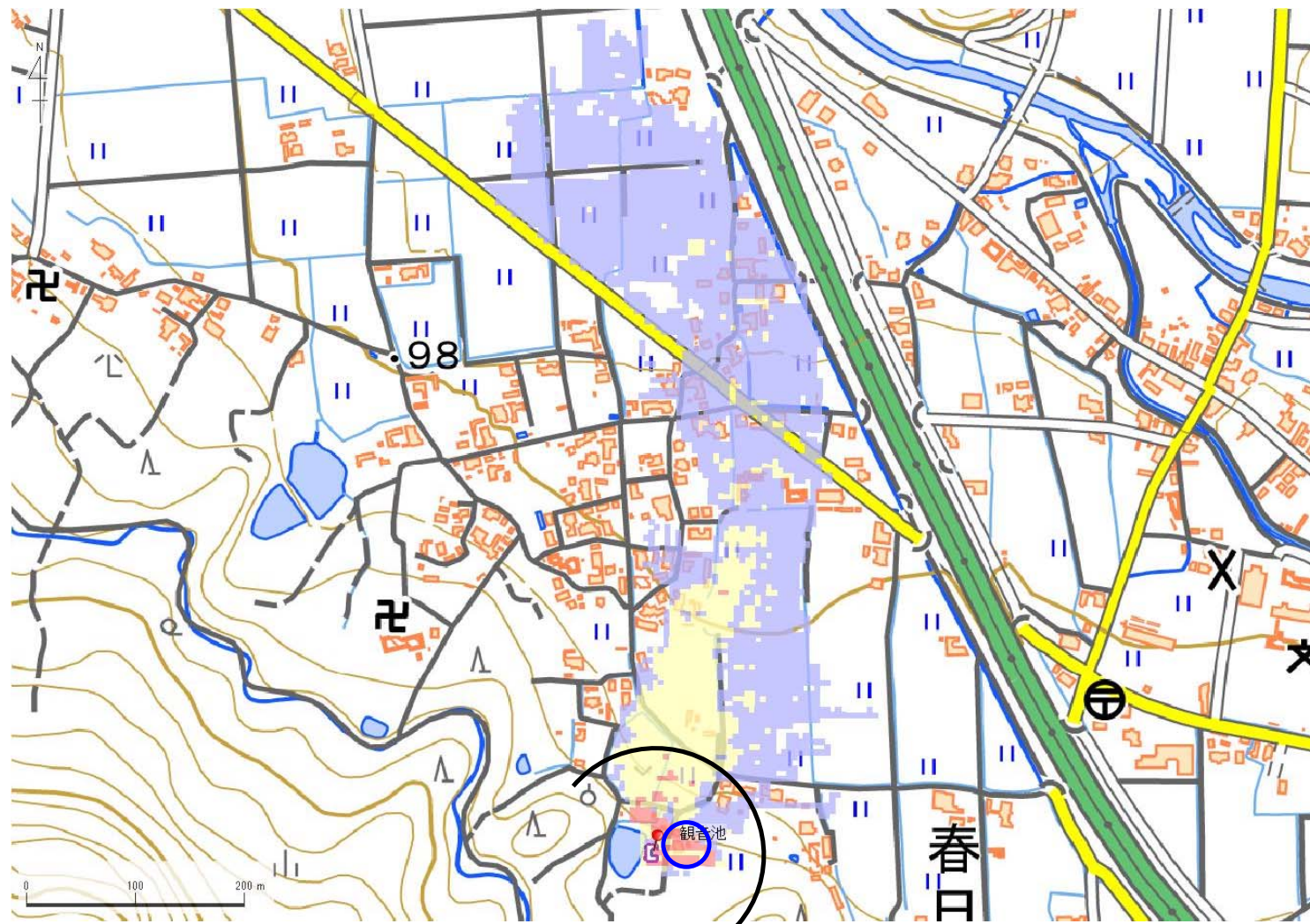


|        |             |           |     |     |                 |    |                  |    |   |
|--------|-------------|-----------|-----|-----|-----------------|----|------------------|----|---|
| ID     | 64430155 -E | ため池名      | 観音池 | 所在地 | 丹波市春日町国領1588    |    |                  |    |   |
| 堤高 (m) | 4.4         | 貯水量 (千m3) | 4.0 | 緯度  | 35° 8' 35.94" N | 経度 | 135° 7' 21.67" E | 判定 | 有 |



解析貯水量計算(上流側関連ため池含む)

| ID     | 池名 | 貯水量 (千m3) |
|--------|----|-----------|
|        |    |           |
|        |    |           |
|        |    |           |
|        |    |           |
|        |    |           |
|        |    |           |
|        |    |           |
|        |    |           |
|        |    |           |
|        |    |           |
| 解析貯水量計 |    |           |

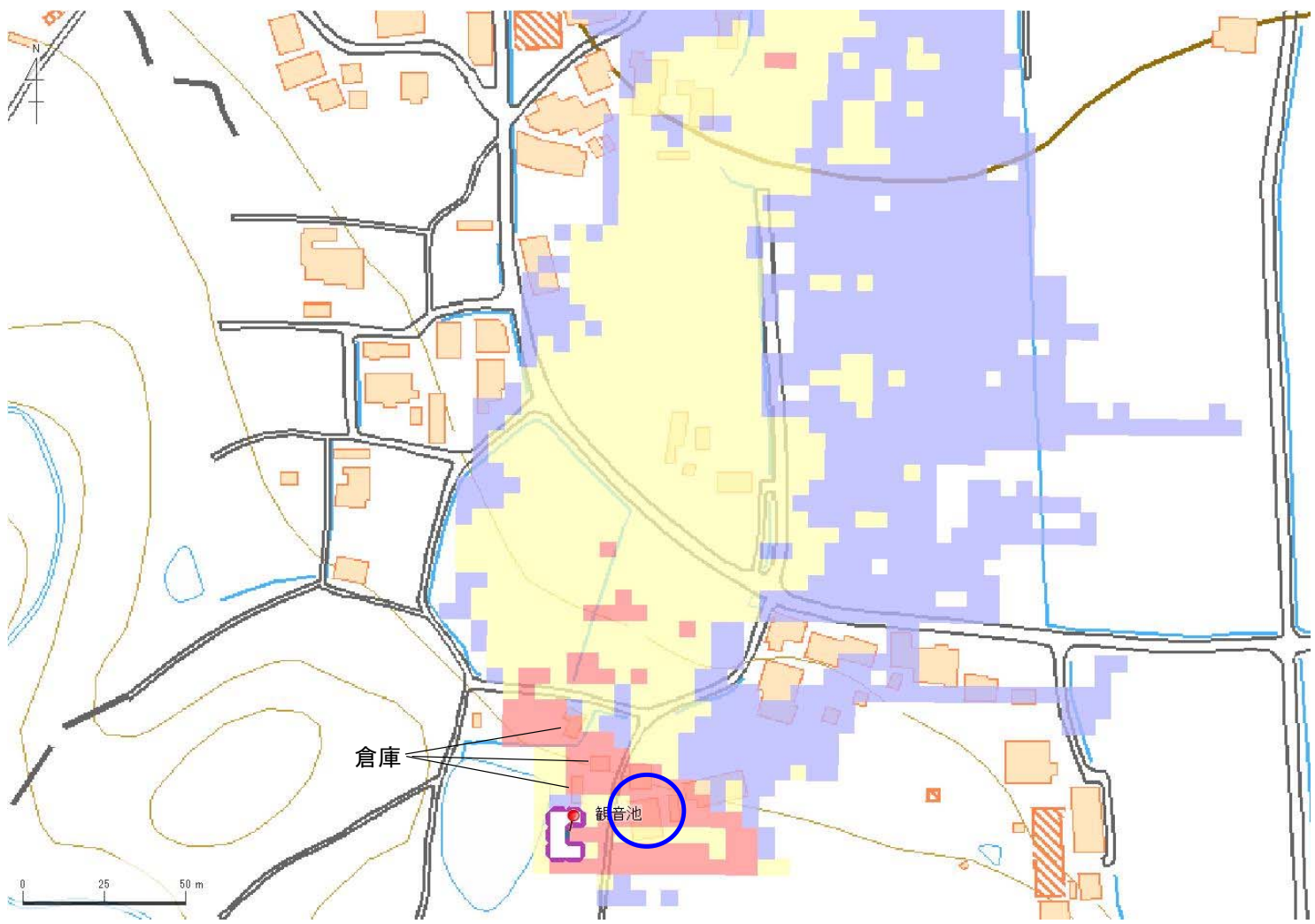
|   |   |   |   |   |   |
|---|---|---|---|---|---|
| ① | ② | ③ | ④ | ⑤ | ⑥ |
| 有 |   | - | 無 |   |   |

【浸水面積(ha)】  
 歩行可能 -  
 歩行困難 -  
 歩行不可能 -

歩行困難度  
 可能  
 困難  
 不可能

この地図の作成に当たっては、国土地理院長の承認を得て、同院発行の基盤地図情報及び電子地形図(タイトル)を使用した。(承認番号 令元情使、第635号)

|        |             |           |     |     |                 |    |                  |    |   |
|--------|-------------|-----------|-----|-----|-----------------|----|------------------|----|---|
| ID     | 64430155 -E | ため池名      | 観音池 | 所在地 | 丹波市春日町国領1588    |    |                  |    |   |
| 堤高 (m) | 4.4         | 貯水量 (千m3) | 4.0 | 緯度  | 35° 8' 35.94" N | 経度 | 135° 7' 21.67" E | 判定 | 有 |



| 解析貯水量計算(上流側関連ため池含む) |    |           |
|---------------------|----|-----------|
| ID                  | 池名 | 貯水量 (千m3) |
|                     |    |           |
|                     |    |           |
|                     |    |           |
|                     |    |           |
|                     |    |           |
|                     |    |           |
|                     |    |           |
| 解析貯水量計              |    |           |

【浸水面積(ha)】  
 歩行可能 -  
 歩行困難 -  
 歩行不可能 -

歩行困難度  
 ■ 可能  
 ■ 困難  
 ■ 不可能

この地図の作成に当たっては、国土地理院長の承認を得て、同院発行の基盤地図情報及び電子地形図(タイル)を使用した。(承認番号 令元情使、第635号)