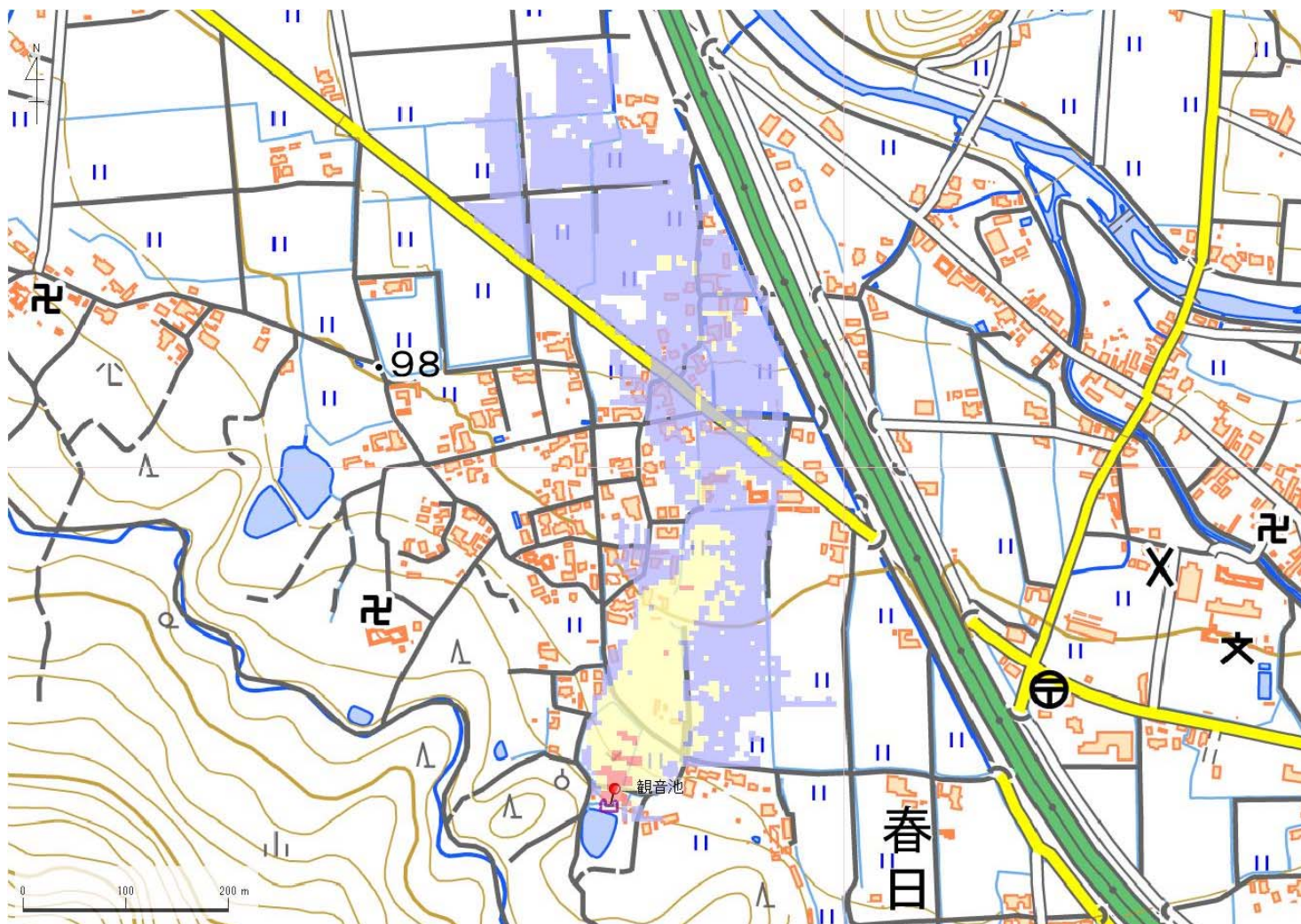


ID	64430155 -N	ため池名	観音池	所在地	丹波市春日町国領1588				
堤高 (m)	4.4	貯水量 (千m3)	4.0	緯度	35° 8' 35.94" N	経度	135° 7' 21.67" E	判定	無



解析貯水量計算(上流側関連ため池含む)

ID	池名	貯水量 (千m3)
解析貯水量計		

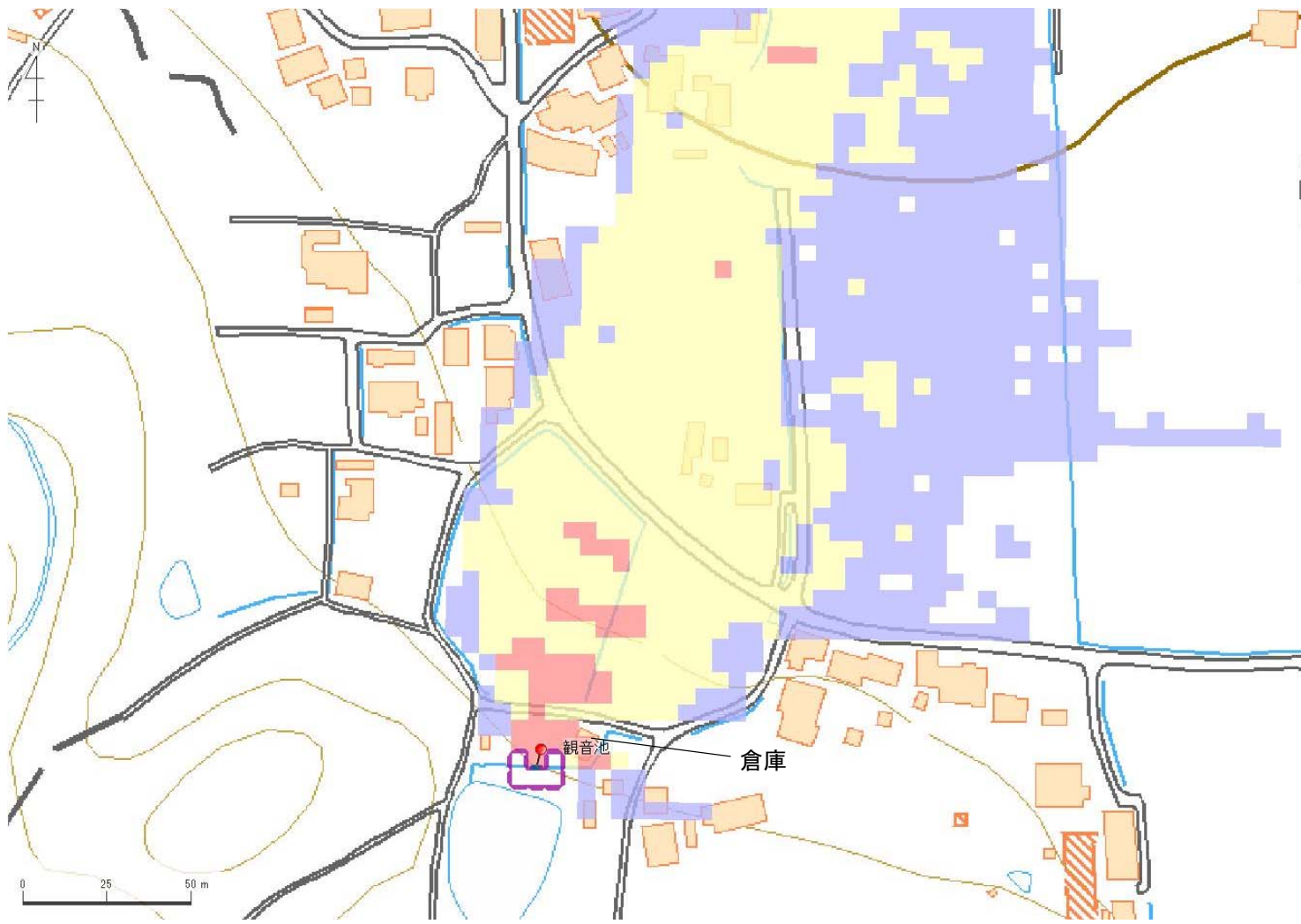
①	②	③	④	⑤	⑥
無	無	無	無		

【浸水面積(ha)】
 歩行可能 8.1 ha
 歩行困難 2.0 ha
 歩行不可能 0.1 ha

歩行困難度
 可能
 困難
 不可能

この地図の作成に当たっては、国土地理院長の承認を得て、同院発行の基盤地図情報及び電子地形図(タイトル)を使用した。(承認番号 令元情使、第635号)

ID	64430155 -N	ため池名	観音池	所在地	丹波市春日町国領1588				
堤高 (m)	4.4	貯水量 (千m3)	4.0	緯度	35° 8' 35.94" N	経度	135° 7' 21.67" E	判定	無



ID	池名	貯水量 (千m3)
解析貯水量計		

【浸水面積(ha)】
 歩行可能 8.1 ha
 歩行困難 2.0 ha
 歩行不可能 0.1 ha

歩行困難度
 ■ 可能
 ■ 困難
 ■ 不可能

この地図の作成に当たっては、国土地理院長の承認を得て、同院発行の基盤地図情報及び電子地形図(タイル)を使用した。(承認番号 令元情使、第635号)