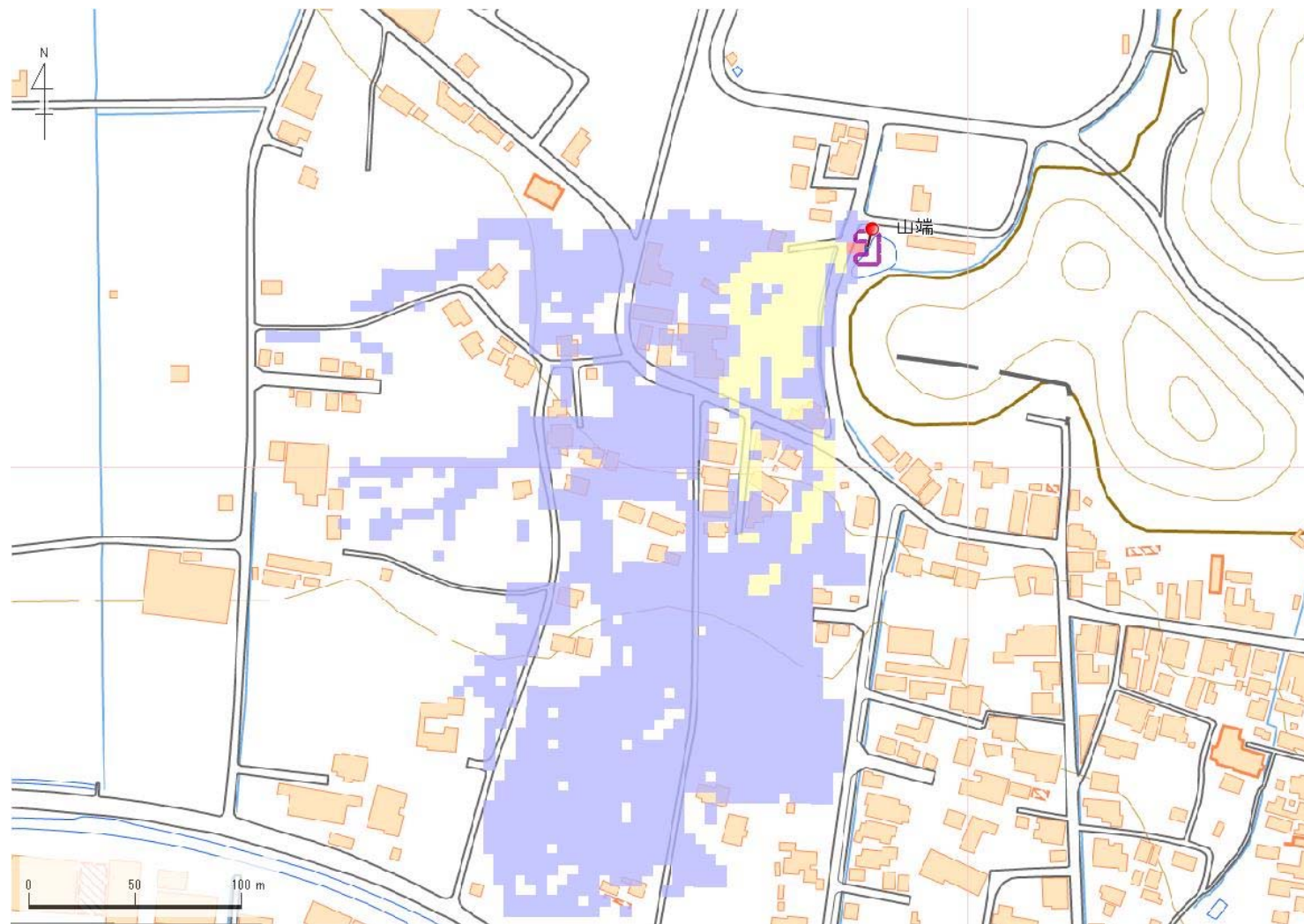


|        |          |           |     |     |                  |    |                  |    |   |
|--------|----------|-----------|-----|-----|------------------|----|------------------|----|---|
| ID     | 64436108 | ため池名      | 山端  | 所在地 | 丹波市春日町黒井西部杉之下    |    |                  | 判定 | 無 |
| 堤高 (m) | 1.0      | 貯水量 (千m3) | 0.2 | 緯度  | 35° 10' 30.73" N | 経度 | 135° 5' 48.05" E |    |   |



| 解析貯水量計算(上流側関連ため池含む) |    |           |
|---------------------|----|-----------|
| ID                  | 池名 | 貯水量 (千m3) |
|                     |    |           |
|                     |    |           |
|                     |    |           |
|                     |    |           |
|                     |    |           |
|                     |    |           |
|                     |    |           |
|                     |    |           |
|                     |    |           |
|                     |    |           |
| 解析貯水量計              |    |           |

|   |   |   |   |   |   |
|---|---|---|---|---|---|
| ① | ② | ③ | ④ | ⑤ | ⑥ |
| 無 | 無 | 無 | 有 |   |   |

【浸水面積(ha)】  
 歩行可能 3.8 ha  
 歩行困難 0.4 ha  
 歩行不可能 0.0 ha

歩行困難度  
 ■ 可能  
 ■ 困難  
 ■ 不可能

この地図の作成に当たっては、国土地理院長の承認を得て、同院発行の基盤地図情報及び電子地形図(タイル)を使用した。(承認番号 令元情使、第635号)