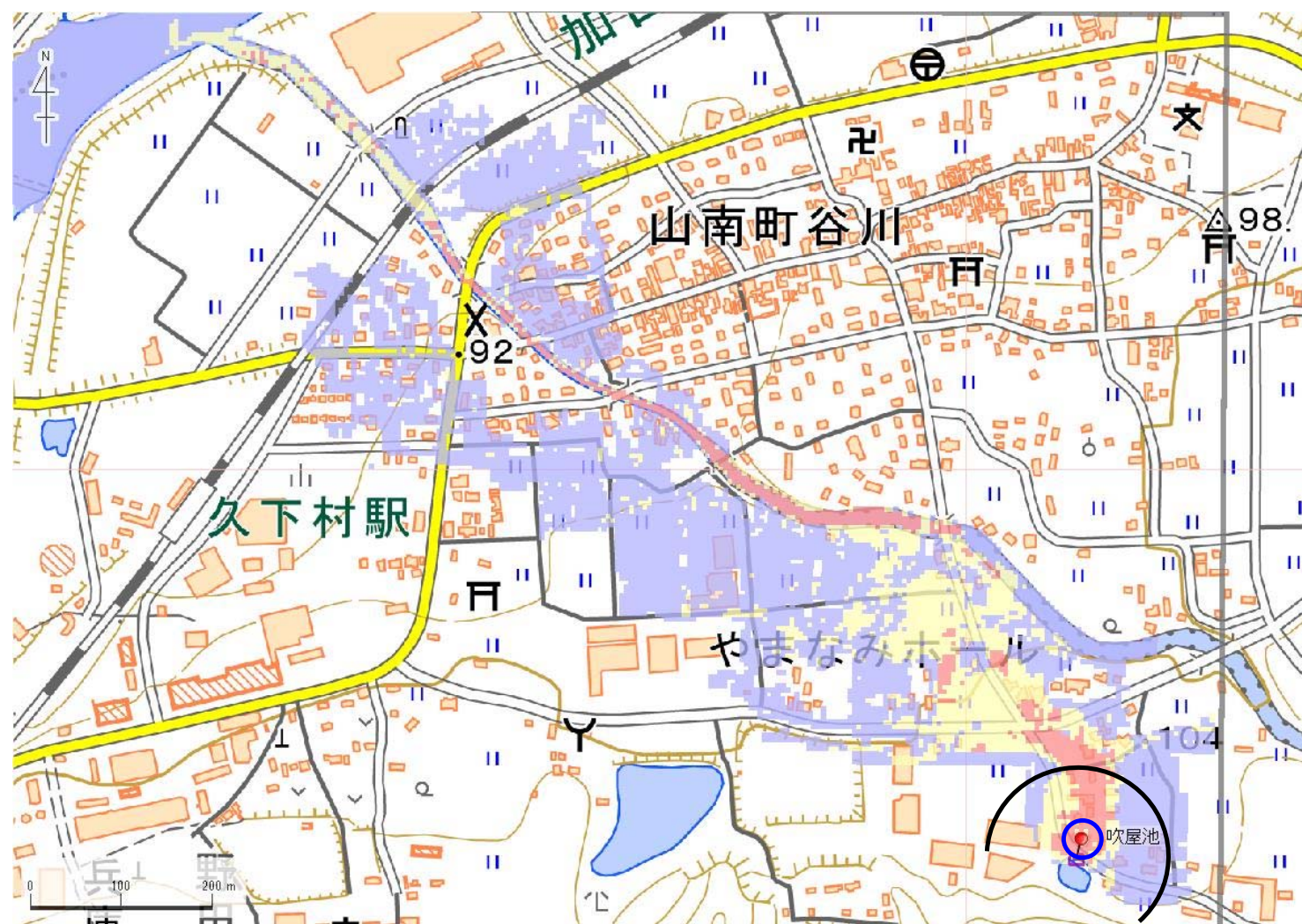


| | | | | | | | | | |
|--------|-------------|-----------|------|-----|------------------|----|------------------|----|---|
| ID | 64510114 -N | ため池名 | 吹屋池 | 所在地 | 丹波市山南町谷川字四度石4170 | | | 判定 | 有 |
| 堤高 (m) | 2.2 | 貯水量 (千m3) | 25.0 | 緯度 | 35° 4' 19.11" N | 経度 | 135° 2' 27.55" E | | |



解析貯水量計算(上流側関連ため池含む)

| ID | 池名 | 貯水量 (千m3) |
|--------|----|-----------|
| | | |
| | | |
| | | |
| | | |
| | | |
| | | |
| | | |
| | | |
| | | |
| 解析貯水量計 | | |

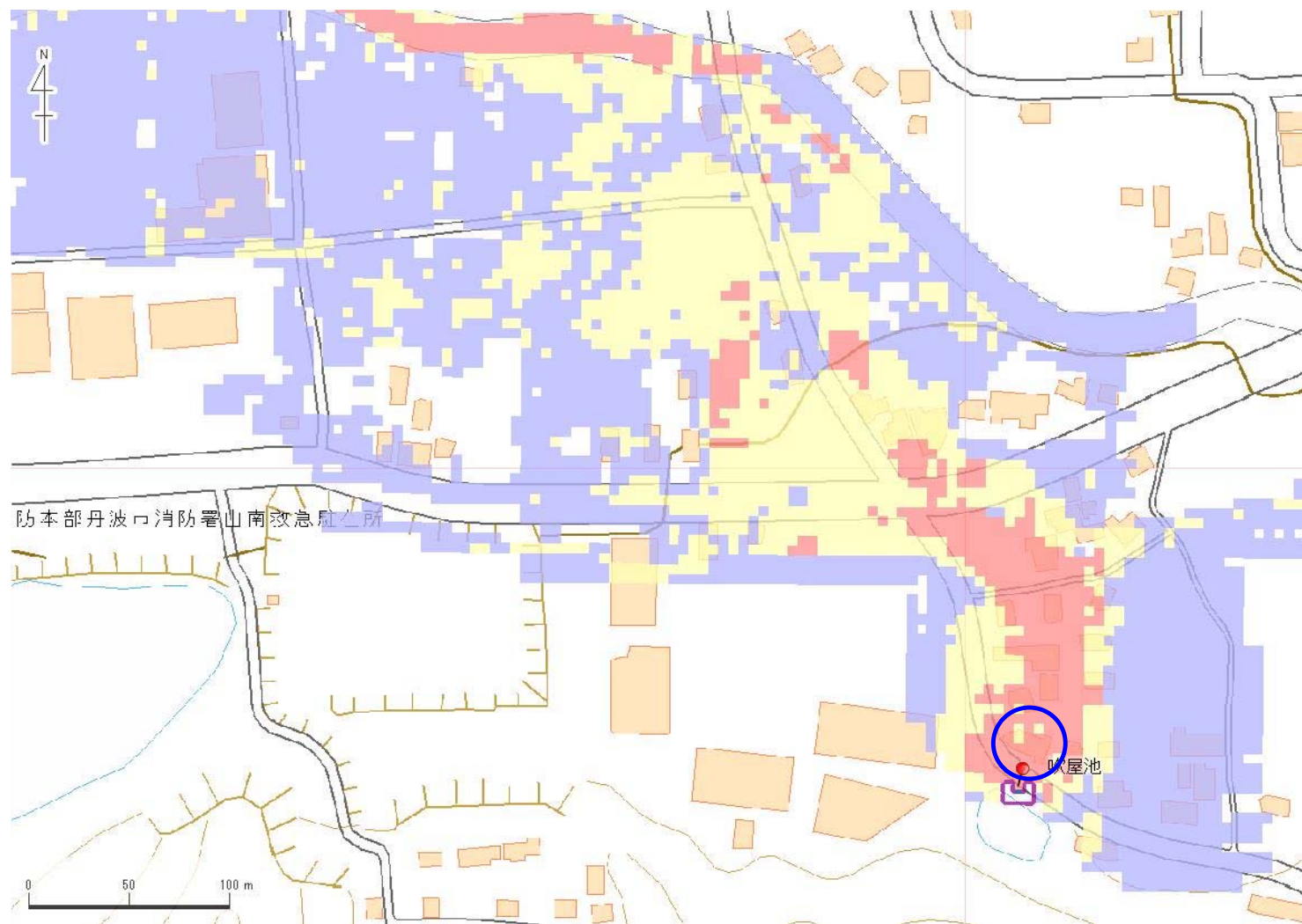
| ① | ② | ③ | ④ | ⑤ | ⑥ |
|---|---|---|---|---|---|
| 有 | - | | 無 | | |

【浸水面積(ha)】
歩行可能 -
歩行困難 -
歩行不可能 -

歩行困難度
 可能
 困難
 不可能

この地図の作成に当たっては、国土地理院長の承認を得て、同院発行の基盤地図情報及び電子地形図(タイトル)を使用した。(承認番号 令元情使、第635号)

| | | | | | | | | | |
|--------|-------------|-----------|------|-----|------------------|----|------------------|----|---|
| ID | 64510114 -N | ため池名 | 吹屋池 | 所在地 | 丹波市山南町谷川字四度石4170 | | | 判定 | 有 |
| 堤高 (m) | 2.2 | 貯水量 (千m3) | 25.0 | 緯度 | 35° 4' 19.11" N | 経度 | 135° 2' 27.55" E | | |



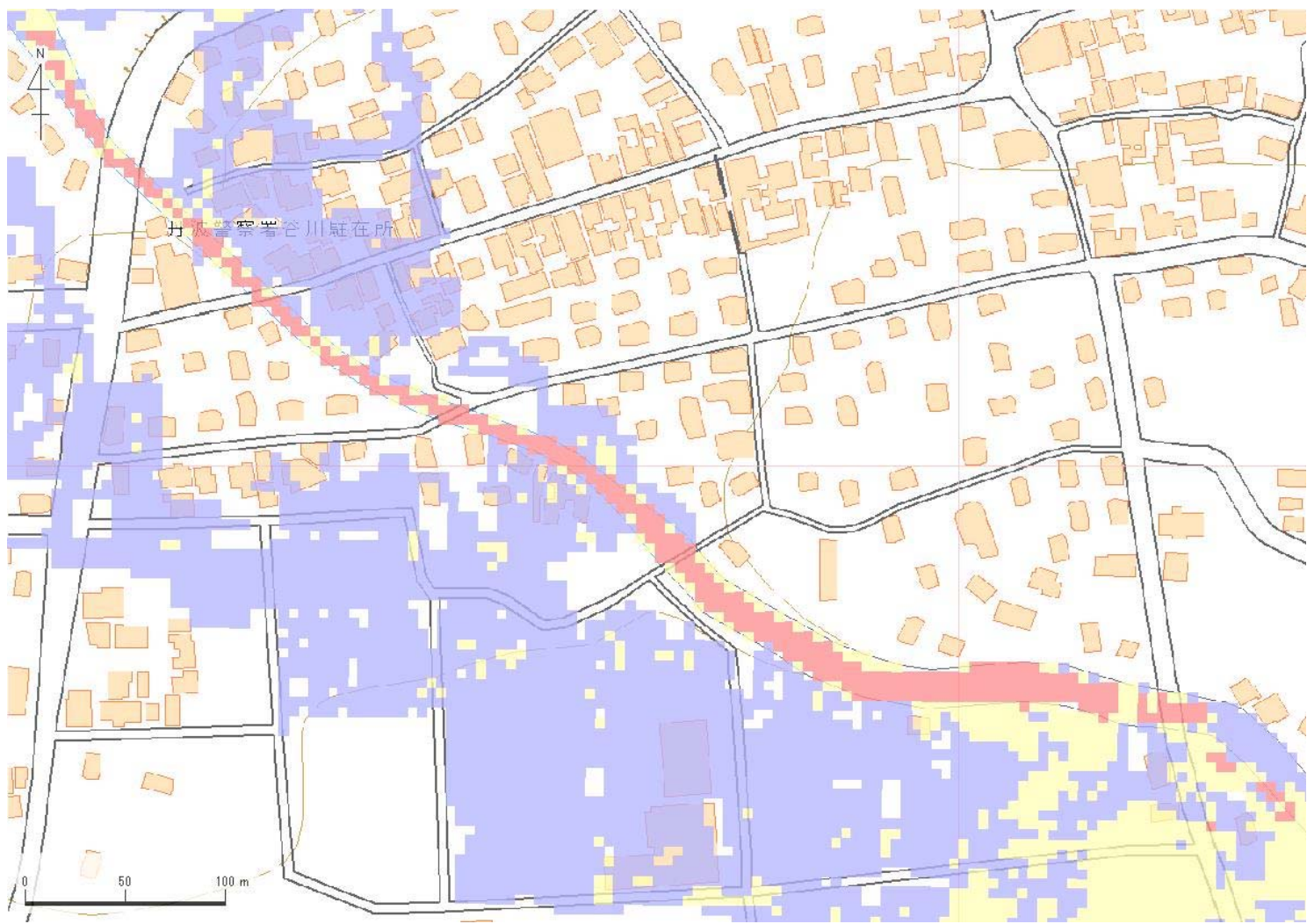
| 解析貯水量計算(上流側関連ため池含む) | | |
|---------------------|----|-----------|
| ID | 池名 | 貯水量 (千m3) |
| | | |
| | | |
| | | |
| | | |
| | | |
| | | |
| | | |
| | | |
| | | |
| 解析貯水量計 | | |

【浸水面積(ha)】
 歩行可能 -
 歩行困難 -
 歩行不可能 -

歩行困難度
 ■可能
 ■困難
 ■不可能

この地図の作成に当たっては、国土地理院長の承認を得て、同院発行の基盤地図情報及び電子地形図(タイル)を使用した。(承認番号 令元情使、第635号)

| | | | | | | | | | |
|--------|-------------|-----------|------|-----|------------------|----|------------------|----|---|
| ID | 64510114 -N | ため池名 | 吹屋池 | 所在地 | 丹波市山南町谷川字四度石4170 | | | 判定 | 有 |
| 堤高 (m) | 2.2 | 貯水量 (千m3) | 25.0 | 緯度 | 35° 4' 19.11" N | 経度 | 135° 2' 27.55" E | | |



解析貯水量計算(上流側関連ため池含む)

| ID | 池名 | 貯水量 (千m3) |
|--------|----|-----------|
| | | |
| | | |
| | | |
| | | |
| | | |
| | | |
| | | |
| | | |
| | | |
| 解析貯水量計 | | |

【浸水面積(ha)】
 歩行可能 -
 歩行困難 -
 歩行不可能 -

歩行困難度
 ■ 可能
 ■ 困難
 ■ 不可能

この地図の作成に当たっては、国土地理院長の承認を得て、同院発行の基盤地図情報及び電子地形図(タイル)を使用した。(承認番号 令元情使、第635号)