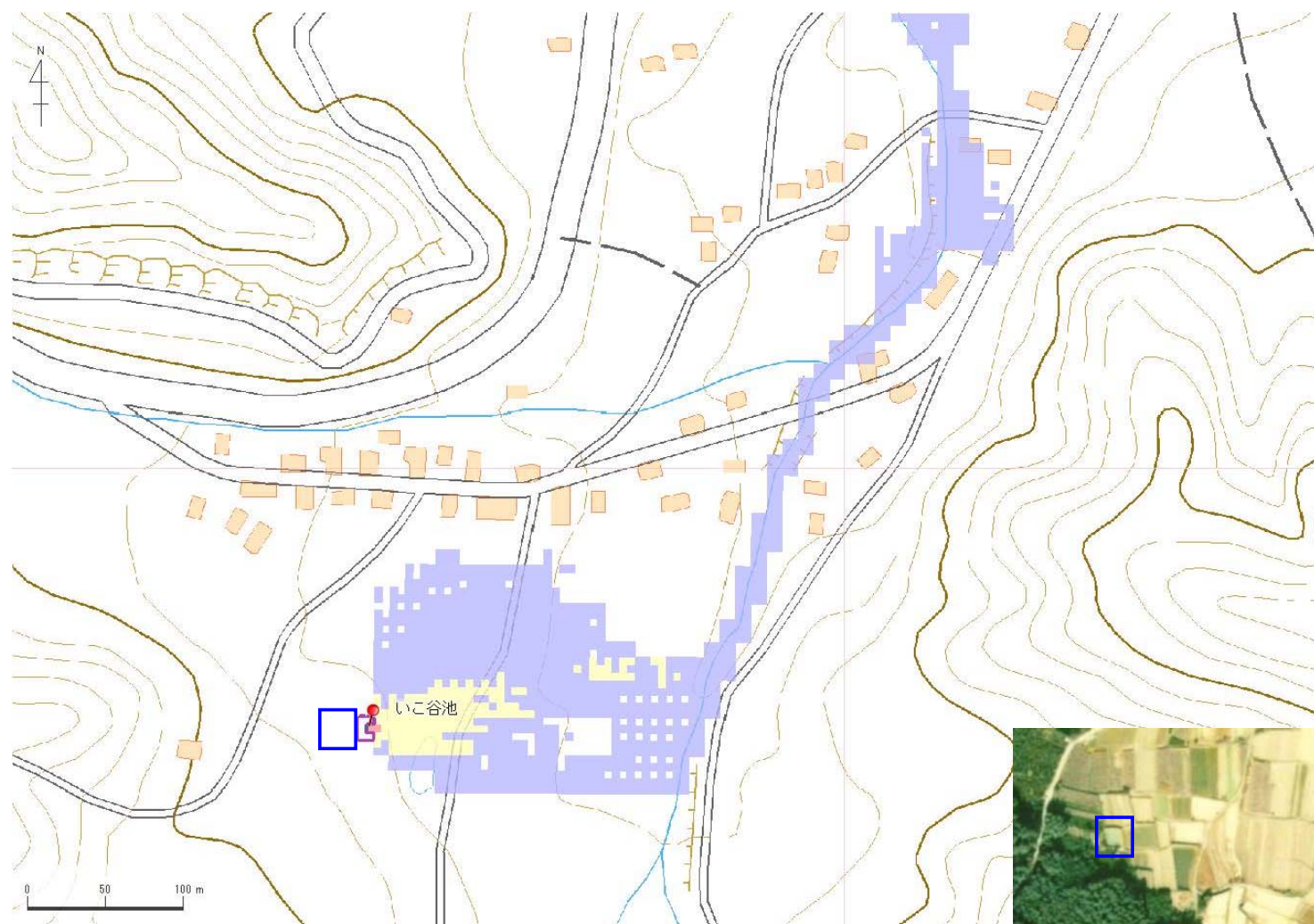


ID	64510123	ため池名	いこ谷池	所在地	丹波市山南町小野尻宮ノ前1049-1				
堤高 (m)	2.0	貯水量 (千m3)	0.3	緯度	35° 4' 43.36" N	経度	134° 57' 12.29" E	判定	無



解析貯水量計算(上流側関連ため池含む)		
ID	池名	貯水量 (千m3)
解析貯水量計		

①	②	③	④	⑤	⑥
無	無	無	無	有	

【浸水面積(ha)】
 歩行可能 3.3 ha
 歩行困難 0.4 ha
 歩行不可能 0.0 ha

歩行困難度
 ■ 可能
 ■ 困難
 ■ 不可能

この地図の作成に当たっては、国土地理院長の承認を得て、同院発行の基盤地図情報及び電子地形図(タイル)を使用した。(承認番号 令元情使、第635号)