

ID	64600113	ため池名	猪池	所在地	丹波市市島町喜多沢田777				
堤高(m)	3.0	貯水量(千m <sup>3</sup> )	1.0	緯度	35° 12' 14.19" N	経度	135° 9' 29.43" E	判定	無



解析貯水量計算(上流側関連ため池含む)

ID	池名	貯水量(千m <sup>3</sup> )
解析貯水量計		

①	②	③	④	⑤	⑥
無	無	無	無	有	

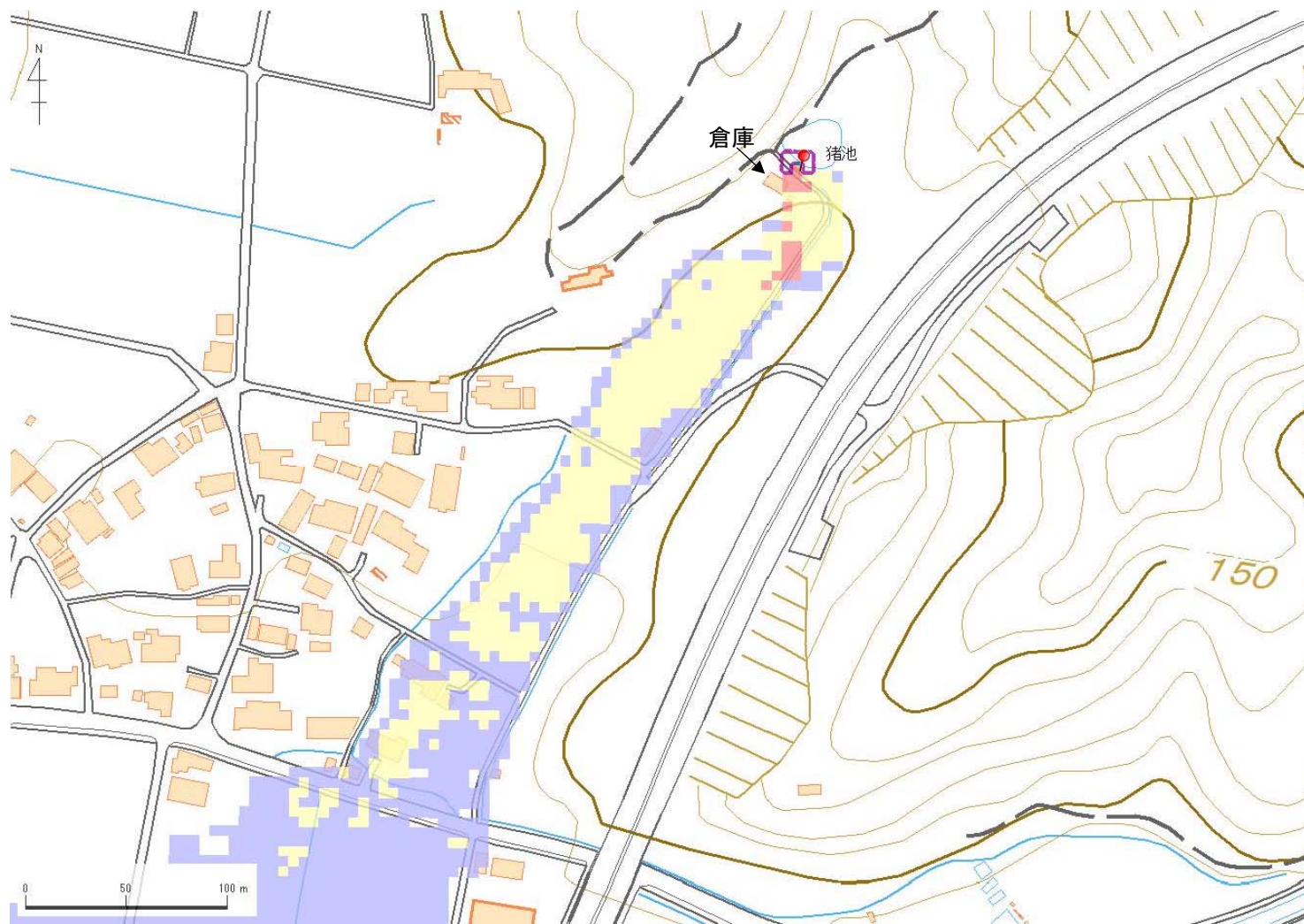
【浸水面積(ha)】  
歩行可能 3.3 ha  
歩行困難 1.2 ha  
歩行不可能 0.0 ha

歩行困難度

- 可能
- 困難
- 不可能

この地図の作成に当たっては、国土地理院長の承認を得て、同院発行の基礎地図情報及び電子地形図(タイトル)を使用した。(承認番号 令元情使、第635号)

ID	64600113	ため池名	猪池	所在地	丹波市市島町喜多沢田777			判定	無
堤高 (m)	3.0	貯水量 (千m3)	1.0	緯度	35° 12' 14.19" N	経度	135° 9' 29.43" E		



解析貯水量計算(上流側関連ため池含む)		
ID	池名	貯水量 (千m3)
解析貯水量計		

【浸水面積(ha)】  
 歩行可能 3.3 ha  
 歩行困難 1.2 ha  
 歩行不可能 0.0 ha

歩行困難度  
 ■ 可能  
 ■ 困難  
 ■ 不可能

この地図の作成に当たっては、国土地理院長の承認を得て、同院発行の基盤地図情報及び電子地形図(タイル)を使用した。(承認番号 令元情使、第635号)