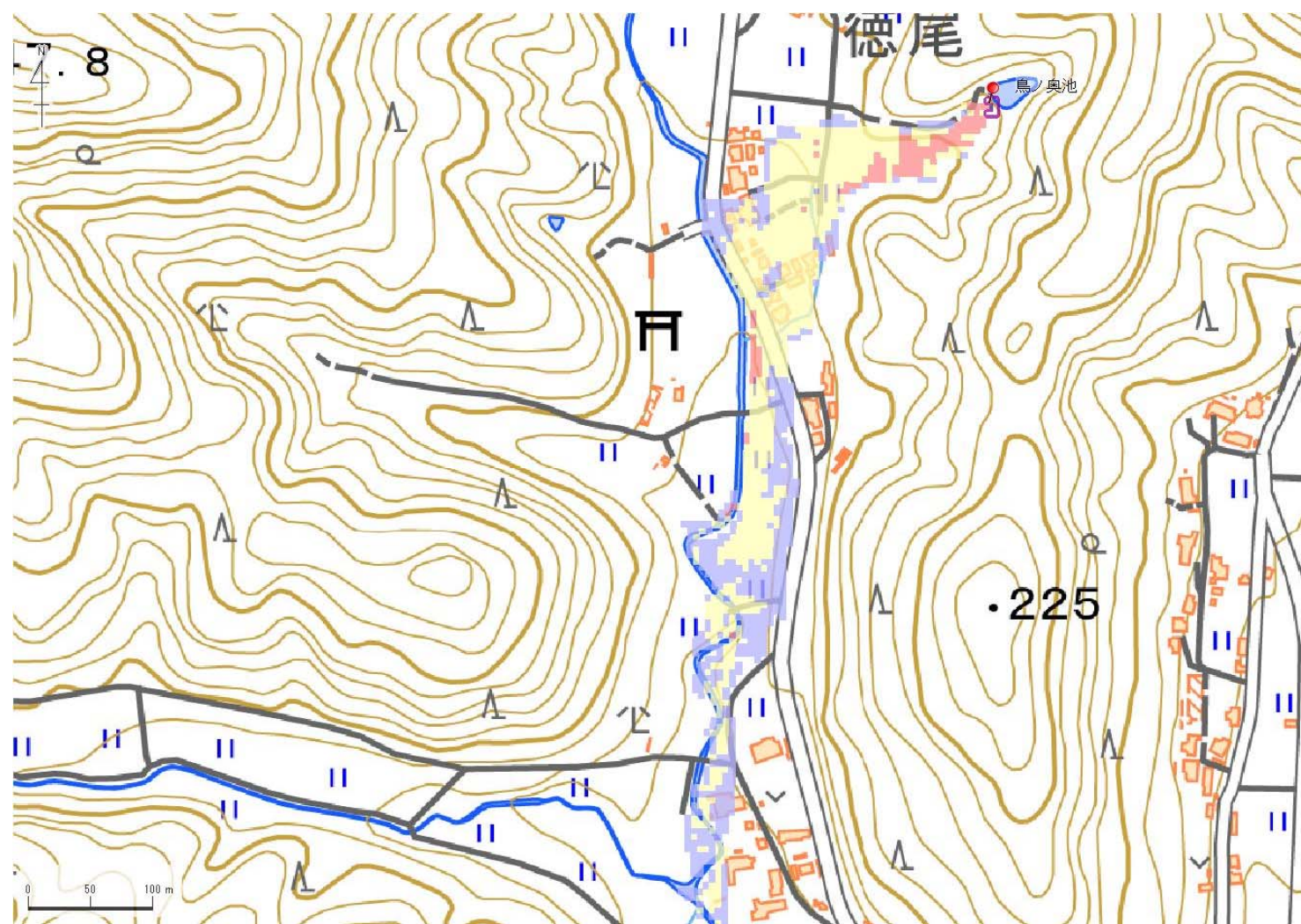


ID	64600139	ため池名	鳥ノ奥池	所在地	丹波市市島町徳尾東山98			判定	無
堤高 (m)	7.5	貯水量 (千m3)	2.0	緯度	35° 14' 39.44" N	経度	135° 5' 50.31" E		



解析貯水量計算(上流側関連ため池含む)		
ID	池名	貯水量 (千m3)
解析貯水量計		

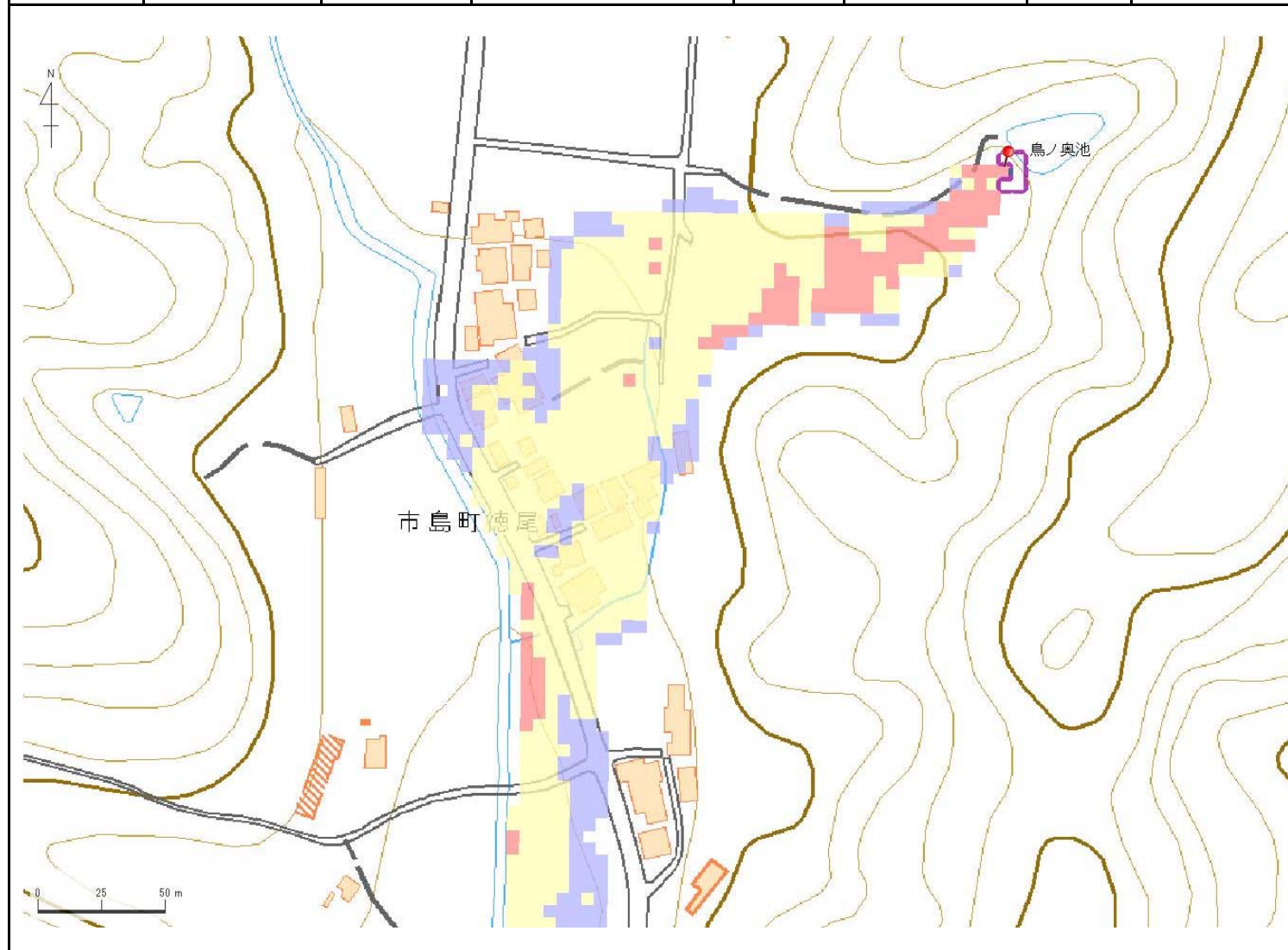
①	②	③	④	⑤	⑥
無	無	無	有	有	

【浸水面積(ha)】
 歩行可能 1.4 ha
 歩行困難 2.1 ha
 歩行不可能 0.3 ha

歩行困難度
 ■可能
 ■困難
 ■不可能

この地図の作成に当たっては、国土地理院長の承認を得て、同院発行の基盤地図情報及び電子地形図(タイル)を使用した。(承認番号 令元情使、第635号)

ID	64600139	ため池名	鳥ノ奥池	所在地	丹波市市島町徳尾東山98			判定	無
堤高 (m)	7.5	貯水量 (千m3)	2.0	緯度	35° 14' 39.44" N	経度	135° 5' 50.31" E		



解析貯水量計算(上流側関連ため池含む)		
ID	池名	貯水量 (千m3)
解析貯水量計		

【浸水面積(ha)】
 歩行可能 1.4 ha
 歩行困難 2.1 ha
 歩行不可能 0.3 ha

歩行困難度
 ■ 可能
 ■ 困難
 ■ 不可能

この地図の作成に当たっては、国土地理院長の承認を得て、同院発行の基盤地図情報及び電子地形図(タイル)を使用した。(承認番号 令元情使、第635号)