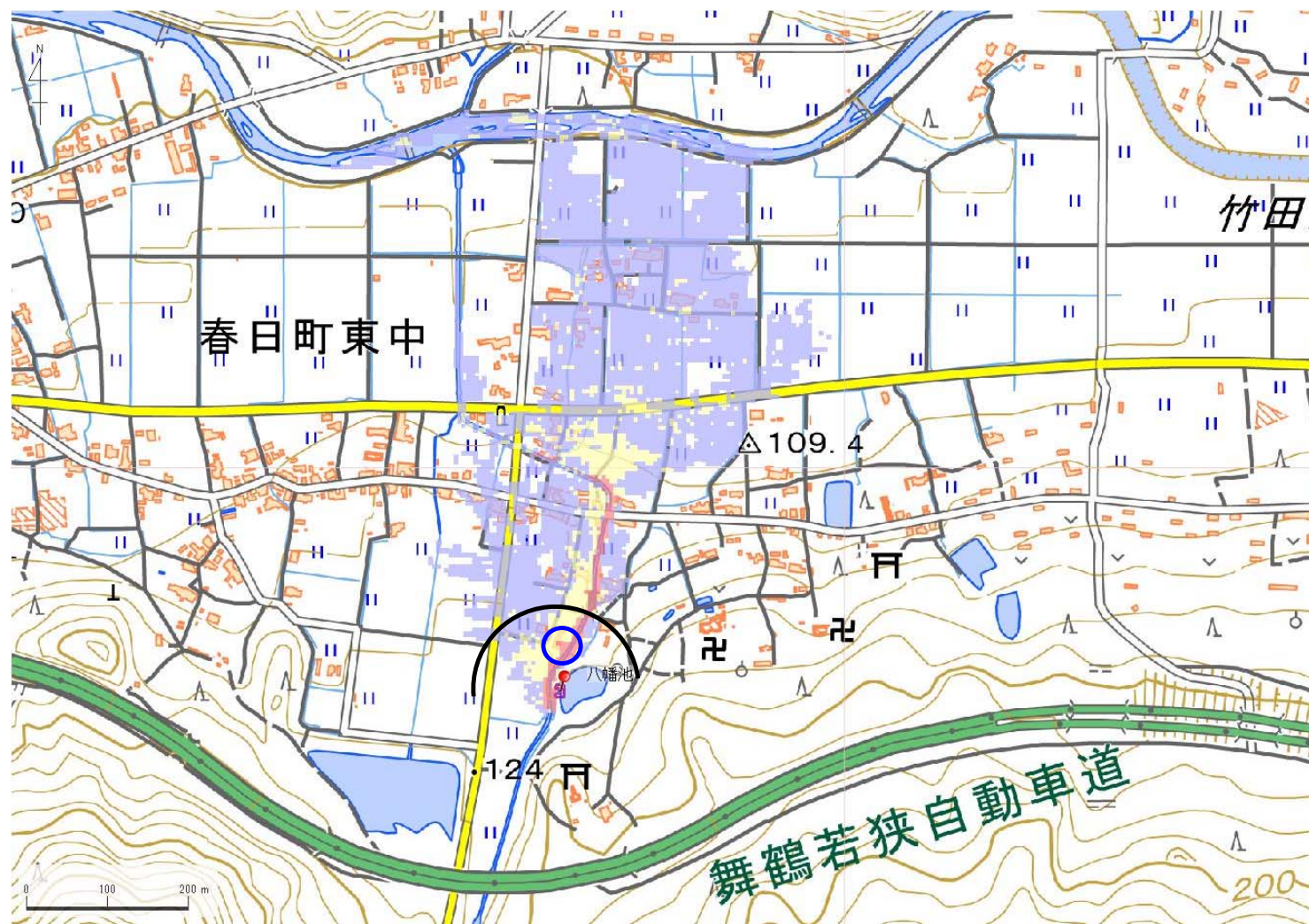


ID	64430152 -W	ため池名	八幡池	所在地	丹波市春日町東中1675				
堤高 (m)	4.5	貯水量 (千m3)	6.0	緯度	35° 8' 25.73" N	経度	135° 8' 32.16" E	判定	有



解析貯水量計算(上流側関連ため池含む)		
ID	池名	貯水量 (千m3)
解析貯水量計		

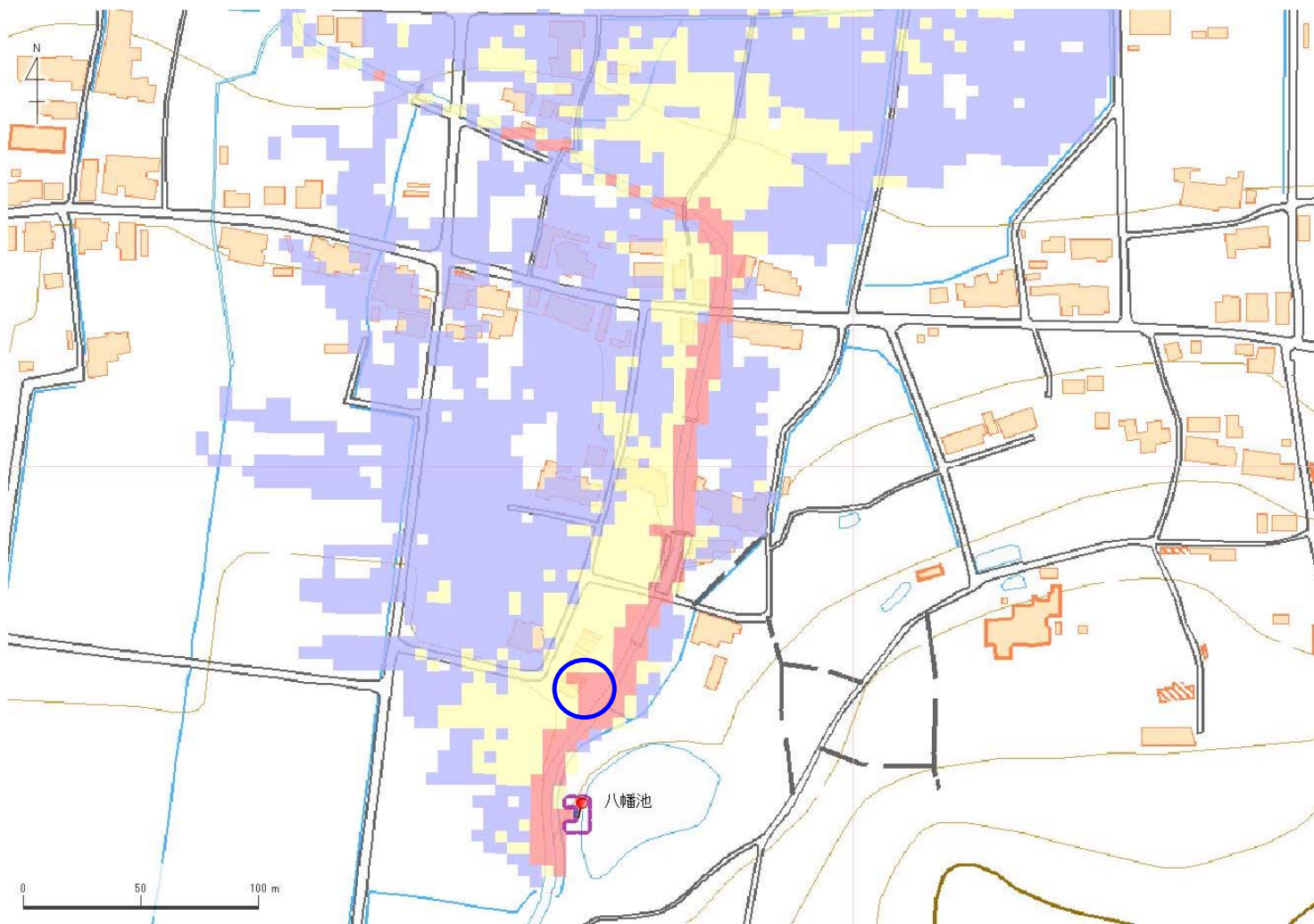
①	②	③	④	⑤	⑥
有	-		無		

【浸水面積(ha)】
 歩行可能 -
 歩行困難 -
 歩行不可能 -

歩行困難度
 可能 (Blue)
 困難 (Yellow)
 不可能 (Red)

この地図の作成に当たっては、国土地理院長の承認を得て、同院発行の基盤地図情報及び電子地形図(タイル)を使用した。(承認番号 令元情使、第635号)

ID	64430152 -W	ため池名	八幡池	所在地	丹波市春日町東中1675				
堤高 (m)	4.5	貯水量 (千m3)	6.0	緯度	35° 8' 25.73" N	経度	135° 8' 32.16" E	判定	有



解析貯水量計算(上流側関連ため池含む)		
ID	池名	貯水量 (千m3)
解析貯水量計		

【浸水面積(ha)】
 歩行可能 -
 歩行困難 -
 歩行不可能 -

歩行困難度
 ■ 可能
 ■ 困難
 ■ 不可能

この地図の作成に当たっては、国土地理院長の承認を得て、同院発行の基盤地図情報及び電子地形図(タイル)を使用した。(承認番号 令元情使、第635号)