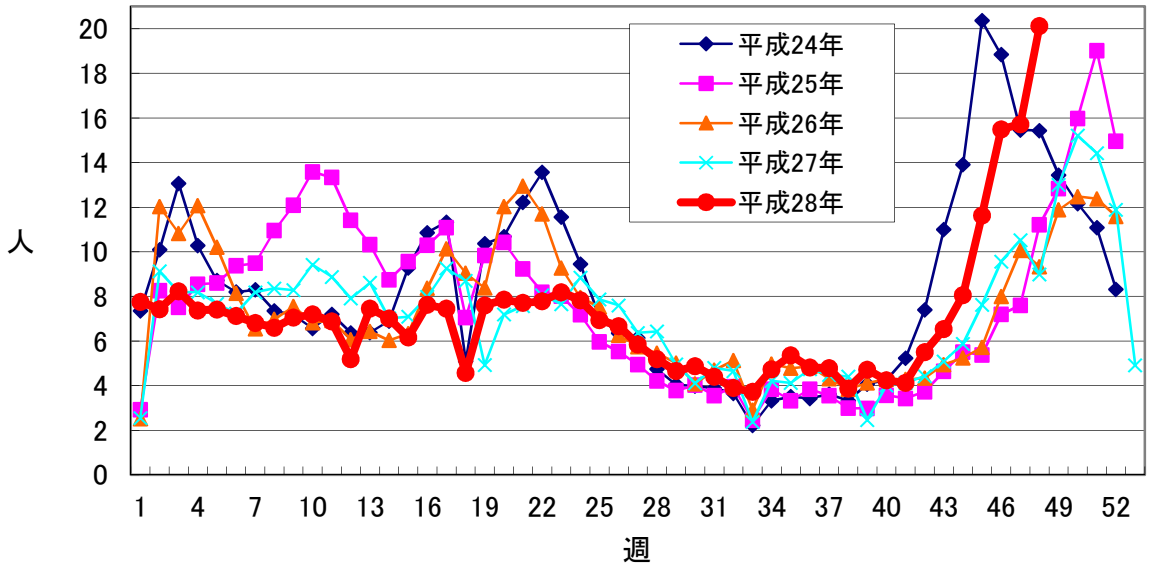


1 県内の感染性胃腸炎の定点あたりの患者数

平成 28 年 12 月 9 日現在



平成 28 年第 48 週（11 月 28 日～12 月 4 日）の県内の定点報告数は、20.24 となり、国が定める警報基準値 20 を 4 年ぶりに超えました。

※定点あたり報告数とは、県が指定した定点医療機関で 1 週間に診断した患者数の平均値。

2 平成 28 年度 感染性胃腸炎集団発生件数（政令市を除く）

（平成 28 年 12 月 4 日現在の把握数）

	4月	5月	6月	7月	8月	9月	10月	11月	12月	計
保育所・幼稚園・認定こども園	4	3	2				4	15	4	32
学校			2						4	6
高齢者等社会福祉施設		1			1			1	1	4
医療機関								1		1
その他										0
計	4	4	4	0	1	0	4	17	9	43

3 平成 28 年第 48 週の地域別感染性胃腸炎集団発生件数（政令市除く）

	阪神南		阪神北		東播磨		北播磨		中播磨		西播磨		但馬		丹波		淡路		計	
	48週	累計	48週	累計	48週	累計	48週	累計	48週	累計	48週	累計	48週	累計	48週	累計	48週	累計	48週	累計
保育所・幼稚園・認定こども園			6	14		4		4				5	1	3				2	7	32
学校					2	3	1	1			1	1				1			4	6
高齢者等社会福祉施設								1				1	1	1		1			1	4
医療機関							1	1											1	1
その他																			0	0
計	0	0	6	14	2	7	2	7	0	0	1	7	2	4	0	2	0	2	13	43

※累計とは平成 28 年 4 月 4 日（第 14 週）から同年 12 月 4 日（第 48 週）までの報告数。