

# 令和8年度 丹波市介護用品給付事業/配送サービス取扱商品一覧表

- ご希望の商品は、下記の取扱い商品の中から選び、商品番号でお申し込みください。複数の商品もご注文いただけます。
- 各商品の宅配業務価格には、配送経費以外に商品の変更受付、各種書類作成、受領書作成、商品仕分け、正しい使用方法のアドバイス等の業務を行う経費を含んだ価格表示となっています。

●商品に関するお問い合わせは  
介護保険 福祉用具貸与・販売 認定事業者

## 八千代ケアサポート株式会社

フリーダイヤル 0120-165-814  
(代) 72-3888

### おむつ選びのポイント

- 1) お身体の状態に合わせて外側のおむつと内側のパッドを組み合わせてご使用しましょう。
- 2) 内側のパッドはパンツ専用のほか、おしっこの量別に昼用・夜用、お肌の状態に合ったものを選びましょう。

おむつの種類	パンツタイプ															テープタイプ									
	ひとりで歩ける 下着の交換は自分でできる 排尿コントロールがある程度できる				介助があれば立てる・座れる 下着の交換は介助者が手伝っている トイレに間に合わず時々もらすことがある											寝て過ごす時間が長い方 ベッドの上でおむつ交換時 自分でおしりを持ち上げることができない									
商品イメージ																									
メーカー名	ユニ・チャーム				リブドゥコーポレーション				ユニ・チャーム			大王製紙			リブドゥコーポレーション		ユニ・チャーム		大王製紙		ユニ・チャーム		リブドゥコーポレーション		
商品名	ライフリーうす型軽快パンツ				リフレはくパンツレギュラー				ライフリーリハビリパンツ			アテント長時間さらさらパンツ			リフレはくパンツ夜用スーパー		ライフリー夜用あんしんパンツ7回吸収		アテントスマートホールドテープ		ライフリー横モレ安心テープ止め		リフレ簡単テープ止め横モレ防止		
特長	最も薄く、柔らか素材で、下着のように快適なパンツです。全面通気性で伸縮性が良く、一人でも上げ下げが簡単です。消臭ポリマー配合。				安心たっぷり吸収、柔らかくはきやすいパンツです。しっかりガードギャザーとパッドぴったりゾーンでもれにくい構造です。				股上が深くはき心地も快適です。お尻まですっぽり含む吸収体で、もらさず安心です。柔らか伸縮性素材で上げ下げも簡単です。消臭ポリマー配合。			やわらかくて包み込むような優しいはき心地。さらさら感覚吸収体採用で逆戻り30%改善。熱や湿気を逃がす全面通気性シートの採用。片手で上げ下げらくらくギャザー採用。			ゆとりの吸収量で夜間・長時間も安心。横モレ防止ギャザーとパッドぴったりゾーンでもれにくい構造です。		夜専用設計で、高齢者特有の寝姿勢モレを防ぐ夜用のパンツタイプ。「股下フィットギャザー」で寝姿勢でもモレずに吸収！		背中からの尿モレ・便モレを防ぐ背モレ防止ポケット付。つまみあげのスキマからモレを防ぐ横モレ防止ギャザー付。センターラインがありおむつの中心と体の中心を合わせやすい。		「横もれしない3つの工夫」 ①3重ギャザーでぴったりフィット。 ②しっかり吸収体で、股ぐりにしっかりフィット。 ③何回でも使えるしっかりテープ。		長くても使いやすいクロスフィットテープでスキマをつくらずモレにくい。前後のウエストギャザーと足まわりの二つのギャザーで更にモレを防ぎます。安心の吸収量。		
おしっこ回数(吸収量)	約2回(300ml)				約4回(600ml)				約5回(800ml)			約5~6回(810ml)			約6回(900ml)		約7回(1050ml)		約2回(300ml)		約4回(600ml)		約4回(600ml) 約5回(750ml)		
サイズ	S	M	L	LL	S	M	L	LL	M	L	LL	S	M~L	L~LL	M~L	LL	M	L	S~M	M~L	S	M	L	M	L
商品サイズ	ウエストサイズ 50~70cm	ウエストサイズ 60~85cm	ウエストサイズ 75~105cm	ウエストサイズ 90~125cm	ウエストサイズ 55~75cm	ウエストサイズ 65~90cm	ウエストサイズ 80~105cm	ウエストサイズ 95~125cm	ウエストサイズ 60~85cm	ウエストサイズ 75~105cm	ウエストサイズ 90~125cm	ウエストサイズ 52~75cm	ウエストサイズ 60~95cm	ウエストサイズ 80~125cm	ウエストサイズ 70~95cm	ウエストサイズ 90~125cm	ウエストサイズ 60~85cm	ウエストサイズ 75~105cm	ヒップサイズ 50~85cm	ヒップサイズ 70~125cm	ヒップサイズ 56~90cm	ヒップサイズ 67~106cm	ヒップサイズ 81~128cm	ヒップサイズ 77~110cm	ヒップサイズ 92~130cm
入り数	24枚	22枚	20枚	18枚	22枚	20枚	18枚	16枚	16枚	14枚	12枚	20枚	20枚	18枚	20枚	18枚	14枚	12枚	19枚	22枚	24枚	23枚	20枚	30枚	26枚
宅配業務価格	1,750	1,750	1,750	1,750	1,630	1,630	1,630	1,630	1,750	1,750	1,750	1,950	1,950	1,950	1,950	1,950	2,100	2,100	1,350	1,780	2,150	2,150	2,150	2,600	2,600
商品番号	1	2	3	4	5	6	7	8	9	10	11	12	13	14	15	16	17	18	19	20	21	22	23	24	25

パッドの種類	パンツ専用						尿量の少ない方用	尿量の多い方用		特に尿量の多い方用				お肌の弱い方・長時間用						軟使用	両面吸収タイプ			
	商品イメージ																							
メーカー名	ユニ・チャーム						リブドゥコーポレーション	大王製紙		ユニ・チャーム				大王製紙						ユニ・チャーム	リブドゥコーポレーション	大王製紙	大王製紙	
商品名	ライフリーかんたん装着パッド			リフレスマートセルフパンツ用パッド	リフレスマートセルフパンツ用パッド	アテントRケア紙パンツ用パッド座位モレも防ぎ2回吸収	リフレ尿とりパッド	ライフリー外モレ安心さらさらパッド	アテントSケア長時間安心パッド	ライフリー一晩中安心さらさらパッド	ライフリー一晩中安心さらさらパッド	ライフリー一晩中安心さらさらパッド	ライフリー一晩中安心さらさらパッド	アテントSケア夜1枚安心パッド多いタイプ	ライフリー一晩中安心さらさらパッドスーパー	ライフリー一晩中安心さらさらパッドプレミアム	リフレサラケアパッド			リフレスピードキャッチパッドドライ	アテントSケア7枚軟便安心パッド	アテント両面吸収すきまにピッタリシート		
特長	紙パンツの中で丸まらず、もらさない紙パンツ専用の尿とりパッド。フタタッチマジックテープで片手で簡単に装着。			前後にあるテープがスリを防ぎ、二つ折だから、広げやすく、パンツに着けやすい。パッド表面に素肌と同じ弱酸性素材採用することで長時間使用しても安心です。	前後にあるテープがスリを防ぎ、二つ折だから、広げやすく、パンツに着けやすい。パッド表面に素肌と同じ弱酸性素材採用することで長時間使用しても安心です。安心の高級吸収タイプ。	パンツ専用パッドで動きに安心。スリ・モレ防止。「超フィット」立体ギャザーでモレやすい座位時にも安心です。	どんなおむつにもスッポリ収まり、こまめな交換に簡単、経済的なパッド。	夜長時間タイプ。大型吸収体で大量のおしっこも引き込み吸収ラインでしっかり吸収。	Sケア=スキンケアに特化した素材を使用し、極上の肌触り。	肌への摩擦・ずれ力を低減し、しっかり立ち上がった耐久ギャザーで横モレ安心。	引き込み吸収ラインで多い方でも一晩中安心。通気性が有りお肌さらさらケア。幅広形状でおしりスッポリ包み込む。スピード吸収！	10回分(1500ml)の尿をたっぷり吸収体します。ベビー用紙おむつと同じ素材を使用しています。	スキンケアに特化した素材を使用し、極上の肌触り。夜間一枚で安心の吸収量。3D吸収体採用で排尿口にぴったりフィット。	引き込み吸収ラインで多い方でも一晩中安心。通気性が有りお肌さらさらケア。幅広形状でおしりスッポリ包み込む。スピード吸収！	驚きの「スピード」吸収でモレ防止安心。シルクのような肌ざわり。ライフリー史上、最高級のドライ性。	透湿性シートが湿気を逃がし、ムレを防止してお肌の弱い方にも安心。パッドを広げるだけで立体ギャザーがしっかり立ち上がり、効果的に横モレを防ぎます。スリ止めテープでおむつに固定できます。			瞬間吸収シートと拡散スリットのダブル採用で尿をすばやく吸収。強力フィットギャザーでコシを上げ、誰でも簡単にあてやすく横モレを防ぎます。	おしりさらさら快適。3層で便をろ過する新構造で便を低減、軟便吸収シートでお肌サッパリ。	折ったり丸めたり、スキマをうめてモレ防止。尿とりパッドと併用し、吸収量アップ。全面通気性シート採用。消臭加工。			
仕様	男女兼用	男女兼用	男女兼用	男女兼用	男女兼用	男女兼用	男女兼用	男女兼用	男女兼用	男女兼用	男女兼用	男女兼用	男女兼用	男女兼用	男女兼用	男女兼用	男女兼用	男女兼用	男女兼用	男女兼用	男女兼用	男女兼用	男女兼用	男女兼用
商品サイズ	巾×長さ 16×45.5cm	巾×長さ 16×45.5cm	巾×長さ 18×57cm	巾×長さ 13.5×43.5cm	巾×長さ 13.5×43.5cm	巾×長さ 12.5×45cm	巾×長さ 20×48cm	巾×長さ 28×49cm	巾×長さ 30×56cm	巾×長さ 28×60cm	巾×長さ 28×60cm	巾×長さ 30×64cm	巾×長さ 30×63cm	巾×長さ 28×60cm	巾×長さ 28×55cm	巾×長さ 21×48cm	巾×長さ 26×56cm	巾×長さ 28×60.5cm	巾×長さ 26×56cm	巾×長さ 30×56cm	巾×長さ 19×36cm			
おしっこ回数(吸収量)	約2回(300ml)	約3回(500ml)	約6回(900ml)	約2回(300ml)	約4回(600ml)	約2回(300ml)	約2回(300ml)	約4回(600ml)	約4回(600ml)	約5回(800ml)	約6回(900ml)	約10回(1500ml)	約6回(900ml)	約5回(700ml)	約4回(600ml)	約3回(450ml)	約4回(600ml)	約6回(900ml)	約6回(900ml)	約5回(750ml)	約3回(450ml)			
入り数	54枚	28枚	20枚	72枚	42枚	48枚	30枚	48枚	36枚	45枚	42枚	18枚	30枚	45枚	48枚	30枚	30枚	30枚	33枚	20枚	45枚			
宅配業務価格	1,300	1,400	1,430	1,880	1,830	1,180	570	1,750	1,410	2,130	2,340	1,800	1,510	1,980	2,020	890	1,000	1,480	1,700	1,800	830			
商品番号	26	27	28	29	30	31	32	33	34	35	36	37	38	39	40	41	42	43	44	45	46			

## 丹波市介護用品給付事業をご利用のみなさまへ

### ■カタログの見方

介護用品の給付については、このカタログの中から一月に使用されるご希望の介護用品を選択していただけます。(組み合わせも自由です)

配送後は、不良品であった場合を除き取り替えできませんので、十分注意してください。

なお、次回に配送する商品を変更されたい場合も、このカタログから選択いただくこととなりますので、大切に保管ください。

また、カタログに掲載しています商品は現状のデザインや入り数で表記しており、メーカーの都合により、年度途中で製造が中止になったり、入り数に変更されたり、パッケージのデザイン等の変更がある場合がありますので、予めご了承ください。

紙おむつなど、業務用(病院施設用)を市が指定しているものもありますので、市販で販売されていない商品や市販されている商品と同じものであってもパッケージが異なる場合があります。

### ■商品の変更やキャンセル

この事業では、原則、初回の申請時に申込みいただいた商品が毎月同時期に配送されます。初回時以降に商品の変更やキャンセルを希望される場合は、配送する月の前月の25日までに直接、配送事業所へ連絡してください。

### ■配送事業所の変更

初回の申請時に選択していただいた配送事業所を変更されようとする際には、毎月20日まで(20日が閉庁日の場合は、その直前の開庁日)に市役所への届け出が必要です。(毎月20日受付締め切り)

なお、受付期限に間に合わない場合には、翌月からの変更はできませんので十分ご注意ください。

### ■注意事項(守ってください)

(1) 給付対象者の要件は、あくまでも申請時点の状況に基づき審査することとし、給付決定後に在宅高齢者(介護される人)の要介護度に変更があったとしても、本事業の次回更新時まではその効力を有することとします。なお、本事業は毎年3月に更新手続きをしていただきます。

(2) 給付対象者(介護する人)、在宅高齢者(介護される人)が住所を変更されたときは、必ず市役所介護保険課に連絡してください。

(3) 在宅高齢者(介護される人)が一月のうち15日以上、介護保険施設等に入所、医療機関に入院またはショートステイ等を利用するようになるときは、必ず市役所介護保険課に連絡してください。

(4) 在宅高齢者(介護される人)が、死亡または転出された場合には、自動的に受給資格が消滅いたします。(届出不要)

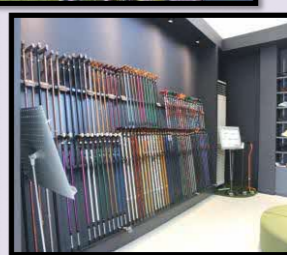
(5) 給付限度額4,000円までのうち、費用の1割を給付対象者に負担していただきます。また、給付限度額を超過する分については、全て給付対象者の負担となります。商品納品時にお支払いください。なお、商品納品時に代金の支払いがない場合は、翌月からの給付が行えませんのでご注意ください。

(6) 誤って注文された場合の返品や交換には応じられませんので、商品を変更される際にはサイズ等を十分ご確認ください、商品番号において注文してください。

(7) 在宅高齢者(介護される人)の身体状況の変化等のため、商品変更受付期限(毎月25日まで)以降に商品の変更を希望されたとしても、応じられませんので予めご了承ください。

(8) 明らかに不正な受給が判明した場合には、相当する費用を返還していただく場合もあります。

### ●本社 柏原店ショールーム



### 【制度に関するお問い合わせ】

丹波市福祉部介護保険課

TEL 0795-88-5267

### 【商品・宅配・商品変更に関するお問い合わせ】

介護保険 福祉用具貸与・販売 認定事業所

八千代ケアサポート(株)

フリーダイヤル ☎0120-165-814 (代表)72-3888

丹波市柏原町柏原1393-2

令和 8 年度

# 丹波市介護用品給付事業のご案内

YACHIYO Care Support

Reliable total coordinate

We will support your nursing care



### 制度のご案内

#### 1. 給付対象者(利用できる人)

次のいずれにも該当する方

- ① 介護保険法の要介護4または5の認定を受けられた在宅高齢者を主として介護する同居のご家族(同居の家族がおられない場合は、市内在住の家族を含む)
- ② 同居または市内在住の家族及び在宅高齢者を含む世帯全員が市民税非課税の方(在宅高齢者、家族ともに市内に住所を有し、かつ居住する方に限ります。)

#### 【ご注意ください】

★病院に入院中、施設に入所中の方(有料老人ホーム、サービス付き高齢者向け住宅、グループホーム、ケアハウス等を含む)、入院や入所またはショートステイの利用等が一月のうち15日以上ある方は給付対象外となります。

#### 2. 給付品目 紙おむつ、尿取りパッド

(毎月決められた期間内(毎月20日まで)に、市が指定する配達事業所により自宅まで配送いたします。)

#### 3. 給付限度額、給付対象者負担額

給付限度額 : 4,000/月(上限)

給付対象者負担額 : 上記、給付限度額までのうち、費用の1割をご負担いただきます。

#### 4. 申請書の提出

毎月20日(20日が閉庁日の場合は、その直前の開庁日)が申請受付締切日となりますので、市役所介護保険課または各支所へ申請書を提出してください。申請受付締切後、申請内容等の審査を行い、月末までに結果を通知し、給付対象となられた方へは翌月から商品の配送を行います。

#### 【制度に関するお問い合わせ先】

丹波市福祉部介護保険課 TEL 0795-88-5267 (直通)

介護保険福祉用具 レンタル・販売・住宅改修

八千代ケアサポート株式会社

フリーダイヤル ☎0120-165-814