



令和8年2月1日

丹波市障がい者支援アプリ  
ができました

障がいがある方やそのご家族、支援者の方などに向けて  
地域生活の利便性の向上を目的としたアプリをリリースしました



## 「丹波市障がい者支援アプリ」とは

丹波市に住む障がいがある方やそのご家族、支援者の方などに向け、様々な情報を届けることを目的に開発された障がい者支援アプリです。

## 「丹波市障がい者支援アプリ」でできること

丹波市からのお知らせを確認したり、障がい者福祉制度の冊子から、自分の状況に合わせた情報を確認したり、事業所一覧で施設の情報を簡単に検索できるなどの機能があります。  
詳細は裏面をご確認ください。

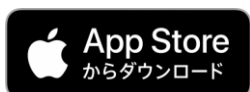
## アクセス方法

### WEBブラウザでアクセスする場合

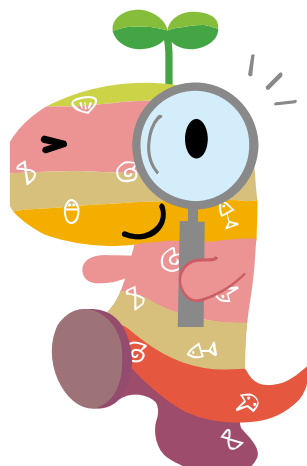
左記の二次元コードをカメラアプリで読み取るか、  
「<https://lg-pwd.jp/home?citycode=282235>」  
に直接アクセスしてください。

### アプリをダウンロードして利用する場合

下記QRコードをダウンロードしてください。



ウェブ





## 丹波市障がい者支援アプリで 使うことができる便利な7つの機能



### ① 会員登録 / ログイン機能

会員登録すると、お知らせ配信時のメール通知、手帳などの有効期限通知ができるようになります。

### ② 丹波市からのお知らせ

定期的に、丹波市からのお知らせをお届けします。会員登録時に各情報を登録することで、自分に合ったお知らせを受け取ることもできます。

### ③ 事業者一覧

丹波市内の事業者情報を確認できます。地図から探す、サービスから探す、地域から探す、キーワード検索など、簡単に検索ができます。

### ④ 丹波市障がい者サポートマイスター宣言事業所・団体マップ

障がいのある人に配慮したお店や企業、団体などの情報が確認できます。設備情報を事前に把握でき、外出や施設利用を安心して計画できます。

### ⑤ 障がい者福祉施策一覧

丹波市が発行している「障がい者福祉施策一覧」から、自分の障がい種別や調べたいキーワードなどから知りたい情報を簡単に確認することができます。

### ⑥ サポートブック

自分自身の障がい特性や日常生活での様子・かかわり方について記入して管理できる機能です。PDFでダウンロードできるため、自分自身の様子をわかりやすく伝えたい時に役立ちます。

### ⑦ お問い合わせ・よくある質問

アプリに関する問い合わせ窓口やよくある質問をまとめています。ご不明点がある場合、ご利用ください。



「丹波市障がい者支援アプリ」に関するお問い合わせはコチラ

丹波市 障がい福祉課 障がい福祉係

TEL : 0795-88-5263 FAX : 0795-88-5283

※アプリ内によくある質問もございます。ご確認のうえ、お問い合わせください。