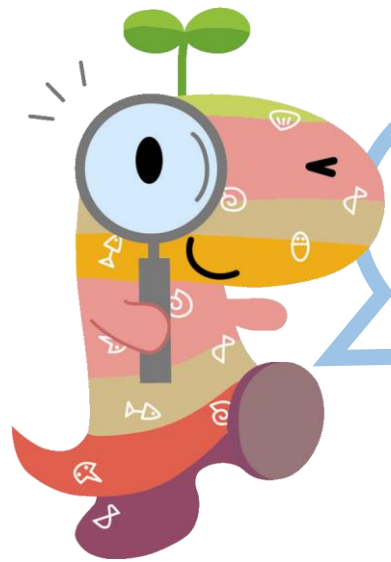


障がい福祉 就労支援機関マップ

就労支援機関の分類

- 就労移行支援事業所、就労選択支援事業所、就労定着支援事業所
- 就労継続支援（A・B型）事業所
- 地域活動支援センター
- 基幹相談支援センター・相談支援事業所
- その他の機関・事業所



裏面の「就労支援機関リスト」と「相談先たどりつきチャート」に対応しています。



機 関	No.	事 業 所 名	電 話	住 所
ハローワーク	1	ハローワーク柏原	0795-72-1070	丹波市柏原町柏原1569
	2	丹(まごころ)ワークスペースたんば	0795-74-3660	丹波市春日町黒井811 市役所春日庁舎1階
就業・生活支援センター		ほっぴ	079-554-2339	丹波篠山市東沢田240-1 丹波篠山市障害者総合支援センター スマイルささやま内
就労定着支援	3	ライフアップたんば	0795-78-9656	丹波市氷上町朝阪714
	4	エール	0795-88-5701	丹波市氷上町常楽990
就労移行支援	4	志進館	0795-88-5701	丹波市氷上町常楽990
就労選択支援	4	じぶんらぼ	0795-88-5701	丹波市氷上町常楽990
	5	ウェルワークたんば	0795-78-9656	丹波市氷上町朝阪714
就労継続支援A型	6	F-union	0795-71-9004	丹波市柏原町柏原255-3
就労継続支援B型	7	みつみ学苑	0795-77-0094	丹波市山南町岩屋2004
	8	たんば園	0795-73-0501	丹波市柏原町柏原4283-36
	9	きらめきワーク	0795-73-0234	丹波市柏原町柏原1018-1
	10	ワークホームもあ	0795-82-9500	丹波市氷上町南油良809-1
	11	ら・ばん工房 来古里(きこり)	0795-86-8177	丹波市市島町上牧703
	12	ウェルワークたんば	0795-78-9656	丹波市氷上町朝阪714
	13	メガデルガーデン	0795-72-5100	丹波市柏原町田路4-3
	14	ニコマルプラス	0795-78-9303	丹波市柏原町母坪374-1
	15	B-up	0795-88-5701	丹波市氷上町常楽990
地域活動支援センター	16	希望の家	0795-73-0869	丹波市柏原町柏原1018-1
	17	春日小規模作業所こびし	0795-74-0715	丹波市春日町黒井1500
基幹相談支援センター	18	丹波市障がい者基幹相談支援センター (社会福祉法人 みつみ福祉会)	0795-70-0080	丹波市山南町岩屋635
相談支援事業所	19	みつみ生活サポートセンター	0795-70-0130	丹波市山南町岩屋635
	20	丹波市社会福祉協議会 相談支援事業所	0795-74-4763	丹波市春日町黒井1500 ハートフルかすが内
	21	丹波市相談支援事業所「まごころ」	0795-88-5756	丹波市氷上町石生2059-5
	22	特定相談支援事業所「ポップたんば」	0795-73-0501	丹波市柏原町柏原4283-36
	23	相談支援事業所「ふるさと」	0795-73-2700	丹波市柏原町柏原1303-1
	24	あしだメディケア・リンクス	0795-72-3577	丹波市柏原町母坪335-1-105
	25	ほのぼの介護相談支援事業所	0795-86-7530	丹波市市島町下竹田1406-1
	26	相談支援センター たんば快援隊	0795-80-2250	丹波市氷上町横田460-1
	27	相談支援事業所スマイルケア	0795-80-1264	丹波市氷上町市辺683
その他関連機関	28	丹波市地域つながりセンターここから	0795-88-5070	丹波市氷上町香良42
	29	ちゃれんじスペース	070-2437-8401	丹波市柏原町母坪335-1(コモレ丹波の森内) コープ柏原
	30	丹波市 障がい福祉課	0795-88-5262	丹波市氷上町常楽211 市役所本庁第2庁舎1階

The flowchart is divided into two main sections: '自分にあった働き方の実現へ' (Achieving the working style that suits you) and '問題解決へ' (Towards problem solving).

Top Section: 自分にあった働き方の実現へ

- Start:** A yellow circle labeled 'スタート'.
- Path 1 (Right side):** A vertical box on the right says '今、働いておらず、仕事をしたいと思っている。' (I am not working now, but I want to work). A green arrow leads to a box: '働くことに対する悩みが障がいや病気のためだと思う。' (I think my difficulty with working is due to a disability or illness). A pink arrow labeled 'はい' leads to a box: '障がいや病気だと診断されている。' (I have been diagnosed with a disability or illness). A blue arrow labeled 'いいえ' leads to a box: '働くことに、対する悩みが、心の不調のせいだと思う。' (I think my difficulty with working is due to a mental health issue). From here, a blue arrow leads to a box: '専門的な就労支援を受けた。' (I received specialized employment support). A pink arrow labeled 'はい' leads to a box: '具体的な就労先障がい者求人を紹介してほしい。' (I would like to be introduced to specific job openings for people with disabilities). A blue arrow labeled 'いいえ' leads to a box: '心の不調を相談したい。' (I want to consult about my mental health issue). A green arrow leads to a box: '委託相談支援事業所 基幹相談支援センター など' (Designated consultation support business office, Basic consultation support center, etc.).
- Path 2 (Left side):** A vertical box on the left says '自分にあった働き方の実現へ' (Achieving the working style that suits you). A green arrow leads to a box: 'ハローワーク (専門援助部門) など' (Hello Work (Specialized support department), etc.). A pink arrow labeled 'はい' leads to a box: '具体的な就労先障がい者求人を紹介してほしい。' (I would like to be introduced to specific job openings for people with disabilities). A blue arrow labeled 'いいえ' leads to a box: '心の不調を相談したい。' (I want to consult about my mental health issue). A green arrow leads to a box: '委託相談支援事業所 基幹相談支援センター など' (Designated consultation support business office, Basic consultation support center, etc.).
- Bottom Section: 問題解決へ**
 - Path 1 (Right side):** A vertical box on the right says '今、勤めている職場での仕事に悩みがある。' (I have a problem with my work at the workplace I am currently working at). A green arrow leads to a box: '働くことに対する悩みが障がいや病気のためだと思う。' (I think my difficulty with working is due to a disability or illness). A pink arrow labeled 'はい' leads to a box: '障がいや病気だと診断されている。' (I have been diagnosed with a disability or illness). A blue arrow labeled 'いいえ' leads to a box: '働くことに、対する悩みが、心の不調のせいだと思う。' (I think my difficulty with working is due to a mental health issue). From here, a blue arrow leads to a box: '心の不調を相談したい。' (I want to consult about my mental health issue). A pink arrow labeled 'はい' leads to a box: '仕事を相談したい。' (I want to consult about my work). A green arrow leads to a box: '障害者職業センター 就業・生活支援センター など' (Disability Career Center, Employment/Life Support Center, etc.).
 - Path 2 (Left side):** A vertical box on the left says '問題解決へ' (Towards problem solving). A green arrow leads to a box: 'ハローワーク (一般窓口) など' (Hello Work (General window), etc.). A pink arrow labeled 'はい' leads to a box: '具体的な就労先障がい者求人を紹介してほしい。' (I would like to be introduced to specific job openings for people with disabilities). A blue arrow labeled 'いいえ' leads to a box: '心の不調を相談したい。' (I want to consult about my mental health issue). A green arrow leads to a box: '委託相談支援事業所 基幹相談支援センター など' (Designated consultation support business office, Basic consultation support center, etc.).
 - Bottom Section: 問題解決へ**
 - Path 1 (Right side):** A vertical box on the right says '今、勤めている職場での仕事に悩みがある。' (I have a problem with my work at the workplace I am currently working at). A green arrow leads to a box: '働くことに対する悩みが障がいや病気のためだと思う。' (I think my difficulty with working is due to a disability or illness). A pink arrow labeled 'はい' leads to a box: '障がいや病気だと診断されている。' (I have been diagnosed with a disability or illness). A blue arrow labeled 'いいえ' leads to a box: '働くことに、対する悩みが、心の不調のせいだと思う。' (I think my difficulty with working is due to a mental health issue). From here, a blue arrow leads to a box: '心の不調を相談したい。' (I want to consult about my mental health issue). A pink arrow labeled 'はい' leads to a box: '仕事を相談したい。' (I want to consult about my work). A green arrow leads to a box: '障害者職業センター 就業・生活支援センター など' (Disability Career Center, Employment/Life Support Center, etc.).
 - Path 2 (Left side):** A vertical box on the left says '問題解決へ' (Towards problem solving). A green arrow leads to a box: 'ハローワーク (一般窓口) など' (Hello Work (General window), etc.). A pink arrow labeled 'はい' leads to a box: '具体的な就労先障がい者求人を紹介してほしい。' (I would like to be introduced to specific job openings for people with disabilities). A blue arrow labeled 'いいえ' leads to a box: '心の不調を相談したい。' (I want to consult about my mental health issue). A green arrow leads to a box: '委託相談支援事業所 基幹相談支援センター など' (Designated consultation support business office, Basic consultation support center, etc.).