



丹波市障がい者支援アプリ ご利用ガイド

障がいのある方やそのご家族、支援者の利便性向上を目的にさまざまな機能を搭載したアプリを公開しました。

アクセス方法

ウェブ（インターネット）、アプリでアクセスができます。
アプリは、iphoneの場合は「**AppStore**」、androidの場合は「**GooglePlay**」でダウンロードします。
スマートフォンのカメラ機能を使って、**QRコード**を読み取ってアクセスするか、
「**丹波市障がい者支援アプリ**」で検索してください。



App Store
からダウンロード



Google Play
で手に入れよう



ウェブ



「丹波市障がい者支援アプリ」でできること

丹波市からのお知らせ

利用者向けに、
各種情報を発信します

事業所一覧

各事業所の情報や空き状況を
表示し利用者の利便性を
高めます

丹波市障がい者 サポートマイスター宣言 事業所・団体マップ

障がいのある人に配慮した
お店や企業、団体などの
情報が確認できます。

障がい者福祉施策一覧

「障がい者福祉施策一覧」を
デジタル化し、いつでも
気軽に閲覧できるようにします

サポートブック

自分自身の障がい特性や
日常生活での様子などについて
記入して管理できる機能です。

丹波市障がい者支援アプリ「トップページ」

アクセス後、下の画像のように、トップページ画面が表示され、

①イメージのように、画面上に最新のお知らせや各機能を見ることができます。

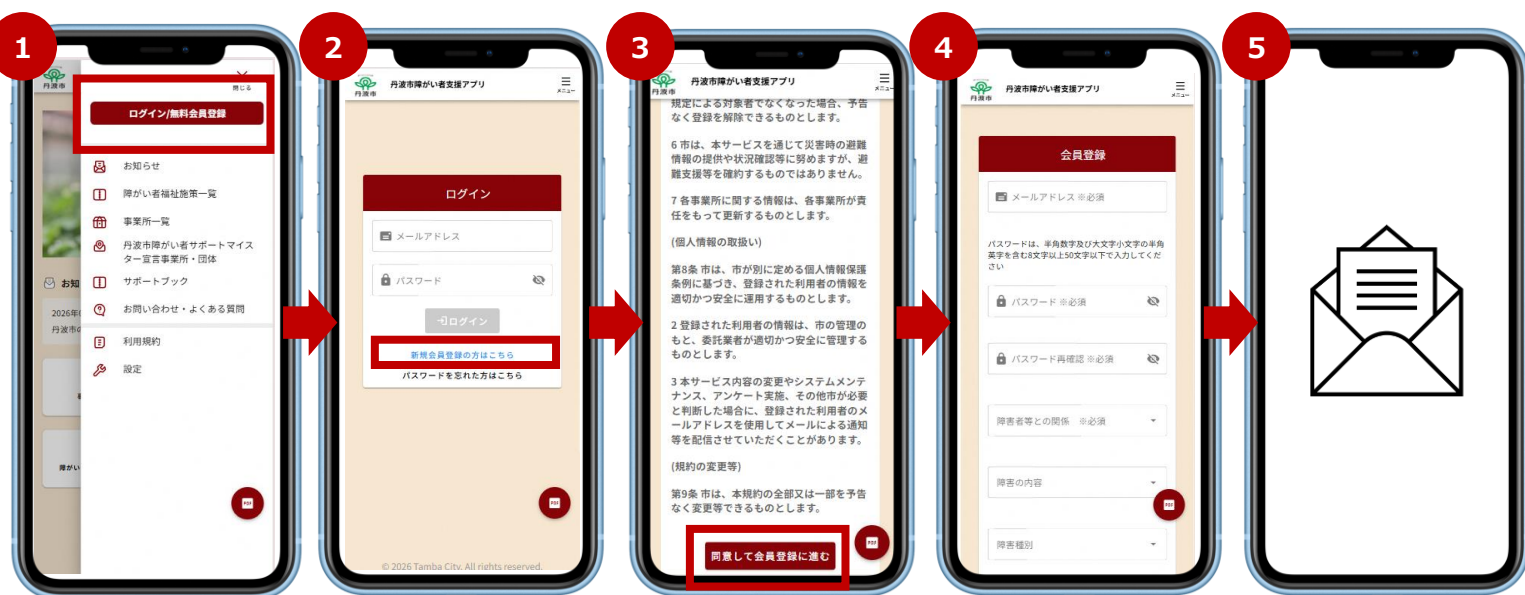
右上の三本線の「メニューボタン」をタップする（押す）と、②のように、メニューが開きます。

このメニューからも、各ページに移動することができますので、ご活用ください。

メニューを閉じたい場合、右上にある「×閉じる」をタップしてください。



会員登録



- ① メニューを開き、「ログイン/無料会員登録」を押します。
- ② ログインページに移動します。「新規会員登録の方はこちら」を押します。
- ③ 利用規約を確認後、「同意して会員登録に進む」を押します。
- ④ 各項目の入力をしていきます。入力内容で問題なければ、「登録する」を押してください。
- ⑤ 登録したメールアドレスに自動メールが届きます。記載のURLにアクセスして、登録完了となります。

手帳・受給者証などの有効期限通知設定



- ① 会員登録時に、編集項目の下に**手帳の有効期限**や**受給者用の有効期限名**があるので、選択してください。
- ② 選択後、「**有効期限の日付**」を入力します。
- ③ 編集内容で問題がなければ、「**情報を更新する**」を押してください。
- ④ 期限切れ1か月前に通知が届きます。「**確認する**」でプロフィールから編集ができます。

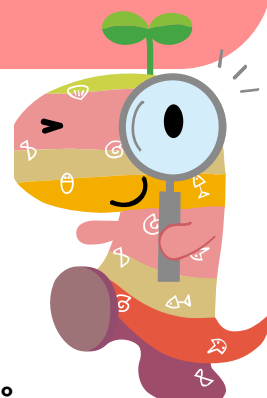
ログイン・会員情報（プロフィール）編集



【各通知の種類】

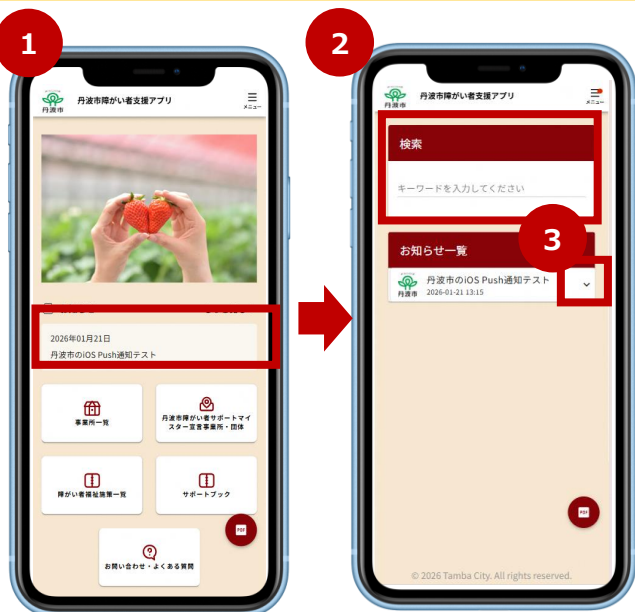
お知らせ等の通知
障がい特性に応じたお知らせ配信を確認できます。

メール配信
お知らせ配信がされた時、登録したメールアドレス宛に自動メールを送付します。

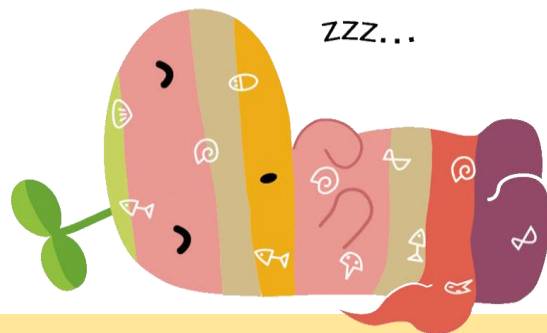


- ① ログインページを開き、登録した**メールアドレス**と**パスワード**を入力してください。入力後、「**ログイン**」を押します。
- ② ログイン後、メニューにプロフィールが表示されます。
情報を**編集**したい場合、「**プロフィール**」を押してください。
- ③ プロフィールを**編集**したい場合、一番下の「**情報を編集する**」を押し、自由に編集してください。
編集内容で問題がなければ、「**情報を更新する**」を押してください。
本アプリの会員登録を解除（退会）したい場合は、最下部にある「**退会する**」を押してください。

お知らせ



- ① トップ画面より「**お知らせ**」を押します。
- ② 調べたいキーワードで検索したい場合、「**検索**」の「キーワードを入力してください」に、テキスト（文字）を入力してください。
- ③ 過去のお知らせを見たい場合、「**お知らせ一覧**」から確認できます。見たいお知らせの右にある「**v**」を押して、**詳細内容**の確認をしてください。



事業所一覧



- ① トップ画面より「**事業所一覧**」を押します。
- ② 調べたい事業所がある場合、検索メニューから探してください。
「サービスから探す」「空き状況から探す」では、「▼」を押すと、検索候補が表示されます。「キーワードから探す」では、テキスト（文字）を入力して検索できます。
「お気に入り保存済み」にチェックを入れると、③で★を押した事業所が表示されます。
- ③ 詳細な情報を見たい場合、②の検索メニューの下に並んでいる事業所で、**該当事業所を押します**。
- ④ 詳細な情報を表示します。各種情報（事業所の地図など）が表示されますので、ご確認ください。

障がい者福祉施策一覧



- ① メニューを開き、「障がい者福祉施策一覧」を押します。
- ② 障がい福祉の手引き（冊子）の内容について、「対象区分（身体・知的・精神）」「障がい等級から探す」「目次から探す」で検索できます。
ご自身の特性や等級に合わせて、検索をしてください。
もちろん、冊子に掲載されている目次や、冊子の**全ページが確認できるPDF**も準備しています。
- ③ 各検索ボタンを押すと、検索結果が表示されます。
- ④ 左側のテキストが**青文字の場合**、丹波市のホームページの該当ページを表示します。
- ⑤ 右側の**PDF**を押すと、障がい者福祉施策一覧の該当ページを表示します。

丹波市障がい者サポートマイスター宣言事業所・団体

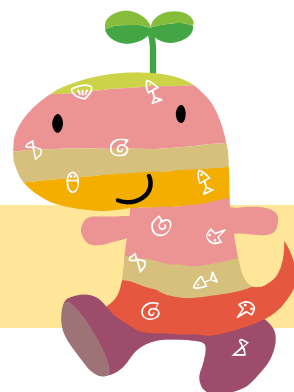


- ① トップ画面より「丹波市障がい者サポートマイスター宣言事業所・団体」を押します。
- ② 調べたい施設がある場合、検索メニューから探してください。
「各対応アイコン」では、「□」を押すと、検索候補が表示されます。「キーワードから探す」では、テキスト（文字）を入力して検索できます。
「お気に入り保存済み」にチェックを入れると、③で★を押した施設が表示されます。
- ③ 詳細な情報を見たい場合、②の検索メニューの下に並んでいる施設で、**該当施設を押します**。

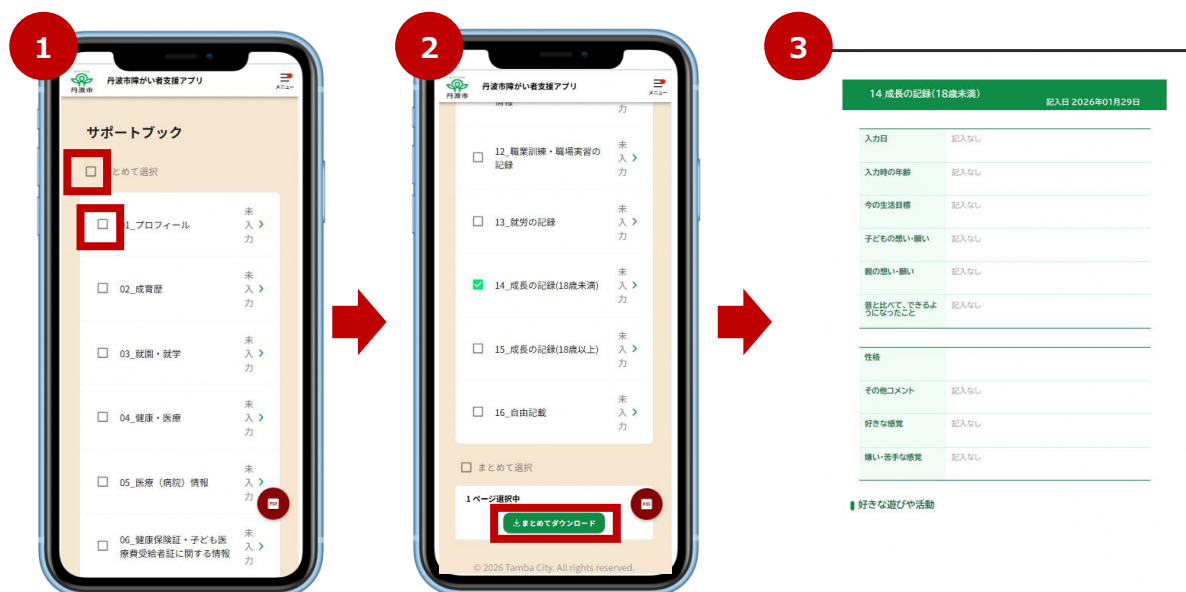
サポートブックの入力の仕方



- ① メニューを開き、「サポートブック」を押します。
- ② 会員登録が必要のため、登録されてない方は「はじめる」→「新規会員登録の方はこちら」より登録をします。
- ③ 会員登録後、サポートファイルを選択して記入したい項目を選びます。
- ④ 右項目を入力後、「保存」を選択します。



サポートファイルのPDF出力の仕方



- ① 「まとめて選択」または「出力したい項目にチェック」を入れます。
- ② 一番下の「まとめてダウンロード」を選択すると、PDFデータがダウンロードされます。
- ③ 詳細な情報を見たい場合、②の検索メニューの下に並んでいる施設で、該当施設を押します。

お問い合わせ・よくある質問



よくある質問

Q. 障がい者本人ではなくても使えますか？

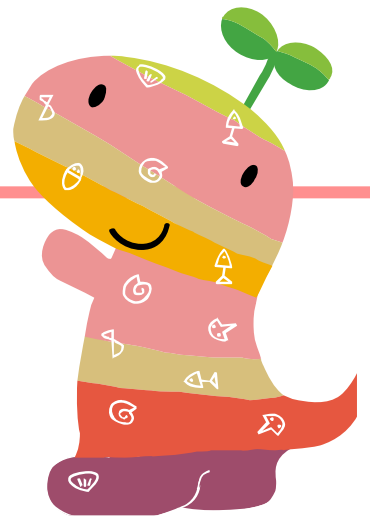
A. 利用可能です。ご本人だけでなく、ご家族、支援をされている方など全ての方がご利用いただけます。

Q. ダウンロードしただけで、利用者登録をしないで使える機能はありますか。

A. 障がい福祉の手引き、事業所一覧、過去のお知らせ配信は閲覧可能です。会員登録をすることで、サポートブックの利用、障がいの種別等に応じた案内を配信するお知らせ配信の受信が可能となりますので、ぜひご検討ください。

Q. アプリの利用料金はかかりますか？

A. このアプリは、無料でご利用いただけます。ただし、通信にかかる費用は別途かかります。



お問い合わせ先

丹波市 障がい福祉課 障がい福祉係

TEL：0795-88-5263

FAX：0795-88-5283