



丹波市障がい者支援アプリ サポートブック活用方法

サポートブックとは？

支援が必要な人の生活の記録や支援内容などを**記録・管理する機能**です。

支援が必要な人やそのご家族が、よりよい支援を受けるためには、保健・医療・福祉・保育・教育・就労支援・地域の団体などの関係機関がつながりあって支援をすることが大切です。

サポートブックを利用することで**自分の情報を伝えたい人にわかりやすく手軽に知ってもらうことができます。**

Q. どんなことに使えるの？

A. 支援が必要な人のことをくわしく知ってもらう時に役立ちます。

例えば、相談機関・園・学校・福祉サービス事業所・行政窓口・医療機関などに情報共有をするときにご利用ください。作成しておく災害時にも安心です。

Q. 記入や管理は、誰がすればいいの？

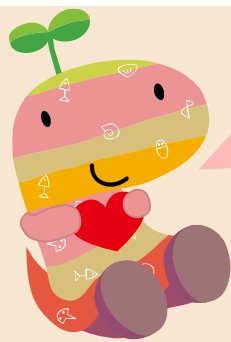
A. ご自分やご家族の方、支援者などが入力や管理をします。

Q. 紙に印刷することはできますか？

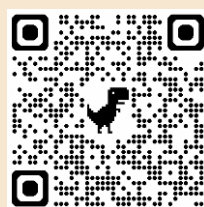
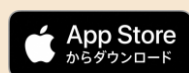
A. アプリで入力した内容は、PDFで保存ができます。印刷が必要な際は、保存した後ご自身で印刷をお願いします。

Q. アプリはどうやってダウンロードするの？

A. 下記に、QRコードを掲載しています。お使いのスマートフォンからアクセスしてください。



アプリのアクセスは
こちらから



ウェブ

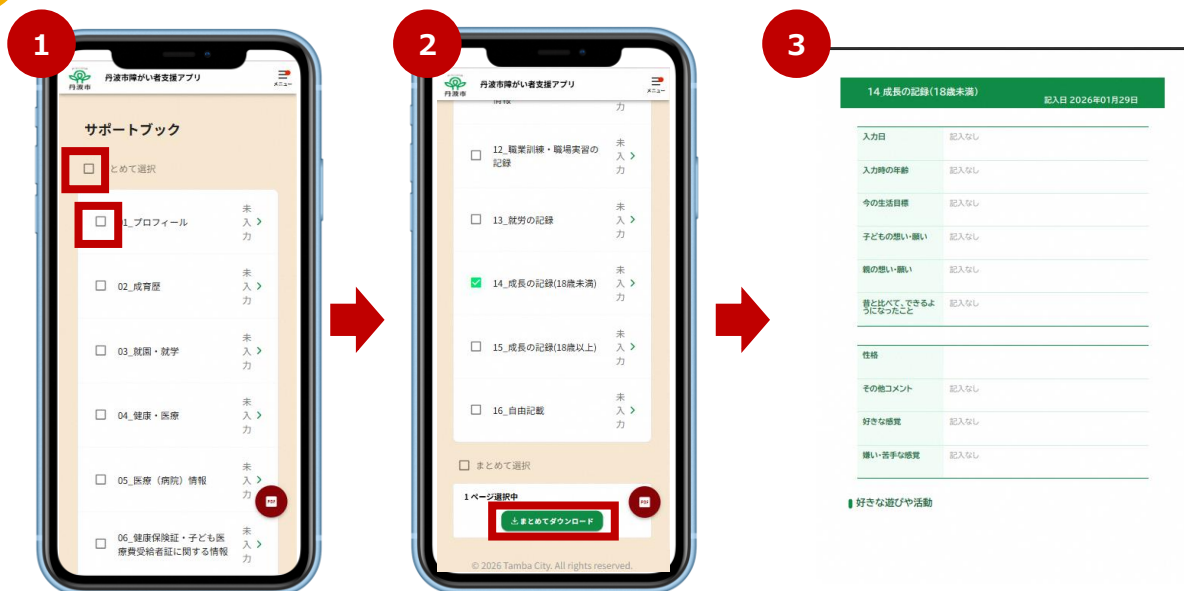


サポートブックの使い方



- ① メニューを開き、「サポートブック」を押します。
- ② 会員登録が必要のため、登録されてない方は「はじめる」→「新規会員登録の方はこちら」より登録をします。
- ③ 会員登録後、サポートファイルを選択して記入したい項目を選びます。
- ④ 右項目を入力後、「保存」を選択します。

PDFの出力の仕方



- ① 「まとめて選択」または「出力したい項目にチェック」を入れます。
- ② 一番下の「まとめてダウンロード」を選択すると、PDFのデータがダウンロードされます。
- ③ 詳細な情報を見たい場合、②の検索メニューの下に並んでいる施設で、該当施設を押します。

お問い合わせ先

丹波市 障がい福祉課 障がい福祉係

TEL : 0795-88-5263

FAX : 0795-88-5283

