

# 丹波市

# 特定健診・後期高齢者健診 がん検診のご案内

～健(検)診は、健康状態を確認し、からだの異常を早期に発見できる機会です  
1年に一度は健(検)診を受け、ご自身の健康管理にお役立てください～

実施期間

令和9年**2月26日(金)**まで

※申込みは**1月29日(金)**まで

※早めのお申し込みをおすすめします

## 健(検)診の受け方

ここを  
チェック!

あなたの年齢と、加入している健康保険でチェック!

40～74歳の方

75歳以上の方  
(65歳以上で一定の障がい認定がある方)

国保以外の保険に加入の方  
(協会けんぽなど)

丹波市国民健康保険  
に加入の方

丹波市後期高齢者  
医療保険に加入の方

特定健診は、加入している  
保険者にお問い合わせください

特定健診を受診できます(無  
料)。治療中の方も受けてく  
ださい

後期高齢者健診を受診でき  
ます(無料)

がん検診の機会のない方  
は、市のがん検診を受診で  
きます(お得プランあり)

がん検診を受診できます  
(お得プランあり)

がん検診を受診でき  
ます(無料)

お得プラン  
って?

- 41歳・51歳・61歳・71歳(令和9年3月末年齢)の方 → 各種がん検診が無料!
- 丹波市国保の方⇒ミルネ健診センター、大塚病院でがん検診(肺・胃・大腸がん)3種類  
すべてを受診される場合、自己負担金が1,900円 → 1,500円に!

受け方を  
選ぶ

### 医療機関健診(2～3ページ)と巡回健診(4ページ)の2種類

※丹波市国保・後期高齢者医療保険の方は人間ドック制度(7ページ)もあります

詳しくは  
該当ページ  
をみてね!

#### 医療機関健診とは

- ミルネ健診センター、大塚病院、医療機関で実施  
(令和9年2月26日(金)まで。但し期間内でも各  
機関の定員になり次第、終了する場合あり)
- 希望日に予約を取りたい、かかりつけ医で受けたい、早い時期(6～7月)に受けたい方におすすめ!

#### 巡回健診(集団・バス健診)とは

- 各地域6会場で開催(期間限定:令和8年  
8～10月、9年2月)
- 近くで受けたい、安価で受けたい、比較的短時間で受けたい方におすすめ!



健(検)診の受け方、受診券  
に関するお問い合わせ

丹波市 健康課 健康増進係 ☎ 0795-88-5082 FAX 0795-88-6315  
〒669-3464 丹波市氷上町石生2059番地5 健康センターミルネ 2階



# 健診・がん検診・特定保健指導の受け方

## 1 予約する ①～③のうち1つ 自分に合った方法を選び健診を申込み



### ① 医療機関健診 (P2～3)

#### ◆ミルネ健診センター

- (1) 全ての健診項目を同日に受診できます (ただし予約状況により、希望に沿えないことがございます)。
- (2) 健診当日に結果が分かり、保健指導を受けることができます (所要時間2時間前後)。

#### ◆大塚病院

- (1) 特定健診、後期高齢者健診、肺がん・胃がん・大腸がん検診、肝炎ウイルス検査が同日に受診できます。

#### ◆その他の医療機関 (開業医等) (P3実施医療機関一覧で、実施内容をご確認ください)

- (1) 特定健診、後期高齢者健診が受診できます。
  - ◎継続治療されている方におすすめ!
  - 結果表は後日ご自身で受け取りに行ってください。
- (2) 乳がん、子宮頸がん検診が受診できます。

### ② 巡回健診 (集団・バス健診) (P4)

- (1) 8～10月に各町単位の6地域 (各2日間) で行います。2月にも1日実施します。
- (2) 特定健診・後期高齢者健診・肺がん・胃がん (74歳以下)・大腸がん検診・肝炎ウイルス検査が同時に受診できます。
- (3) 安価で、比較的短時間で受けることができます。

### ③ 人間ドック (P7) (\*丹波市国保・後期高齢者医療保険加入の方)

- (1) ①、②との併用はできません。万が一、併用された場合は、後から受診された健診が全額自己負担になります (但し、脳ドックのみの場合は、併用可)。
- (2) 全国どこの医療機関でも受診できます。
  - ※受診費用の助成を希望される方は、**受診後に必要書類を添え、市へ申請してください。**

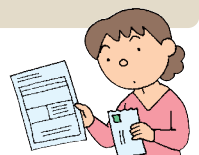
## 2 健診を受ける 受診は1年度に1回限り

- ・上記①、②を受診される方は、健診当日、医療 (健診) 機関からの送付物 (問診票等) と、**今回同封の受診券** (クリーム色またはねずみ色)、**保険資格がわかるもの (マイナ保険証等)** を必ずご持参ください。
- ・キャンセルの場合は、各医療 (健診) 機関に直接連絡してください。



## 3 結果が届く

- ・1か月程度で結果がご自宅に届きます (市内開業医はご自身で受け取りに行ってください)。
- ・**要精密検査**となっている項目は、お早めに受診ください!!



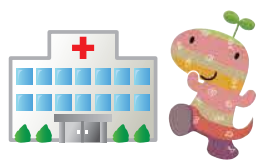
## 4 保健指導を受ける

保健師や栄養士にご相談ください。これまでもたくさんの方が生活習慣の改善に成功されています。あなたの健康づくりをお手伝いします!!!  
丹波市健康課 ☎88-5082



# 医療機関健診

急なキャンセルや健診日の変更は、健診業務の運営に大きく影響しますので、お控えください。



申込期間 受診券到着～令和9年1月29日(金)まで

	41・51・61・71歳の方 (令和9年3月未年齢)	丹波市国保の方 (40～74歳)	丹波市国保以外の保険の方 (40～74歳)	75歳以上の方及び65歳以上の障がい認定の方
特定健診 (基本健診)	加入保険による (右欄参照)	無 料 <sup>※1</sup>	医療保険者の決めた額になります	*****
後期高齢者健診	*****	*****	*****	無料
肺がん検診	無料	200円 <sup>※1</sup>	500円	無料
胃がん検診 (バリウム検査)	無料	1,700円 <sup>※1</sup>	3種セット 1,500円 <sup>※1</sup>	無料
大腸がん検診	無料	無料 <sup>※1</sup>		300円
乳がん検診	無料	41歳以上の奇数年齢女性	2,100円	奇数年齢の女性 無料
子宮頸がん検診	無料	21歳以上の奇数年齢女性	1,700円	奇数年齢の女性 無料
肝炎ウイルス検査	対象：40～74歳で過去に一度も受診したことがない方 600円(4ページ下段に該当する方は無料)			*****

※1 健(検)診日に国保資格を喪失されている場合は、健(検)診費用を自己負担いただくこととなりますのでご注意ください。(後から判明した場合も同様です。)

## 医療機関健診の注意事項

- ・ミルネ健診センター、大塚病院以外の医療機関で特定健診、後期高齢者健診を受診された方は、ご自身で結果を受け取りに行ってください。

## ◎ミルネ健診センター

定員に達した場合、お断りすることがあります。  
受診券到着後、早目にお申し込みください。

### 申込方法

同封のミルネ健診センター申込書(白)をご使用ください。

※電話での申し込みはできません。

ただし、乳がん・子宮頸がん検診のみの方は電話(88-5673)で申込み可。  
(午前9時30分～正午・午後1時30分～4時30分)

・お申し込みされた方には、後日ミルネ健診センターから案内があります。

実施機関名	特定・後期	肺	胃	大腸	肝	子宮	乳	問い合わせ先
ミルネ健診センター	○	○	○	○	○	○	○	☎88-5673 ※電話申し込みはできません。

※ミルネ健診センターでは、肝炎ウイルス検査単独のお申し込みはできません。ご希望の方は、肺がん・胃がん・大腸がん検診のいずれかと一緒にお申し込みください。

## ◎大塚病院

定員に達した場合、お断りすることがあります。  
受診券到着後、早目にお申し込みください。

### 申込方法

電話(82-7534)でお申し込みください。

午前11時～午後4時(月～土) ※土曜日は午後1時まで。

実施機関名	特定・後期	肺	胃	大腸	肝	子宮	乳	
大塚病院	○	○	○	○	○	×	×	肝炎ウイルス検査のみでも受診できます。

	実施機関名	住 所	電話番号	特定・ 後期	肺・胃 ・大腸	乳	子宮	土曜日 実施	予約受付時間
柏原町	医療法人社団 記念医会 芦田内科	柏原3590	72-3110	○				○	午前9時～11時(月～土) 午後4時～7時(火・木・土除く) ※備考 予約不要(来院の数日前には電話連絡してください)
	松下泌尿器科医院	南多田459	73-0266	○				×	午前8時45分～12時30分(月・水・木・金・土) (火曜日は11時まで) 午後4時～6時30分(木・土除く)
	藤内科消化器診療所	南多田686-1	73-5501	○				○	午前9時～正午(月～土) 午後4時～7時(木・土除く)
	あしだ メディカルクリニック	母坪327-1	73-1800	○				○	午前9時～午後7時(月・水・金) 午前9時～午前11時(火・木・土)
	けやきクリニック	鴨野346-1	72-2200	○				○	午前9時～正午(月～土) 午後3時～6時30分(木・土除く)
氷上町	大塚病院	絹山513	82-7534	○	○			○	午前11時～午後4時(月～土) (土曜日は午後1時まで)
	ミルネ健診センター	石生2059-5	88-5673	○	○	○	○	×	電話予約× 同封の健診専用申込書(白)をご確認ください。
	田中内科医院	成松533-1	82-1040	○				×	午前9時～正午(月～土) 午後4時～7時(木・土除く)
	和久医院	成松330-1	82-1470	○				○	午前9時～正午(月～土)(木曜日休診)
	三浦医院	石生613	82-0438	○				○	午前9時～11時30分(月～土) 午後4時～6時(木・土除く)
	吉積クリニック	成松494-1	80-2233	○				×	午前10時～正午(月～土) 午後4時～6時(木・土除く)
	カドノ診療所	上新庄536	82-3636	○				×	午前9時～正午(月～金) 午後4時～7時(木除く)
	清風会 ハートクリニック	本郷329-5	86-7251	○				○	午前8時45分～正午(水曜除く) 午後3時45分～7時(火・金のみ)
青垣町	丹波市国民健康保険 青垣診療所	沢野114	87-0109	○				×	午前9時～正午(月～金) 午後1時～5時(木・土除く)
	あきら整形外科 クリニック	佐治72	87-1323	○				×	午前9時～正午(月～土) 午後4時～6時30分(木・土除く)
春日町	赤松医院	黒井478-4	74-0080	○				○	午前7時30分～午後1時(月～土) 午後5時～7時(木・土除く) ※予約不要 受付時間は上記のとおり
	ふなさか医院	黒井894-6	74-0085	○				○	午前9時～12時30分(月～土) 木曜日休診 午後4時～6時30分(木・土除く)
	三井庄細見医院	上三井庄557	75-0030	○			○	○	午後3時～午後6時30分(月・水) 午前8時30分～正午(火・木・金・土)
山南町	中川内科医院	谷川2198	77-0007	○				○	午前8時30分～正午(月～土) 午後3時30分～6時(土除く)
	田中外科医院	谷川541-1	77-0002	○				○	午前8時30分～正午(月～土) 午後4時～6時(木・土除く)
	上久下の森診療所	下滝465	70-6191	○				○	午前9時～正午(月～土) 午後4時～7時(木・土除く)
市島町	医療法人社団 回春堂 中澤医院	中竹田1162	86-0014	○				○	午前9時～正午(月～土) 午後5時～7時(木・土除く)
	吉見診療所	市島358-8	85-0065	○				×	午前9時～正午(月～土) 午後4時～6時(木・土除く)
	塩見医院	上田505-1	85-2411	○				○	午前9時～11時30分(月～土) 午後4時～6時30分(木・土除く)
市外	大山記念病院	西脇市黒田庄 町田高313	0570- 550-825			○		×	午前9時30分～午後3時(月～金) 午前9時30分～正午(土・日) ※尚、午前11時以降が比較的つながりやすくなります 土日・祝日は乳がん検診の実施はなし
	日高クリニック	豊岡市日高町 岩中81	0796- 42-1910			○	○	×	午後2時～5時(月～金)
	京都ルネス病院	福知山市末広 町4丁目13	<del>0773- 23-1281</del>			<del>○</del>	<del>○</del>	<del>○</del>	<del>午前8時30分～午後5時(月～金) 午前8時30分～午後0時30分(土)</del>

# 巡回健診 (集団・バス健診)



	41・51・61・71歳の方 (令和9年3月末年齢)	丹波市国保の方	丹波市国保以外の保険の方		75歳以上の方 (65歳以上の障がい認定の方)
		40～74歳	40～64歳	65～74歳	
特定健診 (基本健診)	加入保険による (右欄参照)	無料※1	①JA厚生連と契約のある医療保険者に加入の方は医療保険者が決めた額 ②①以外の方は、7,150円		*****
後期高齢者健診	*****	*****	*****	*****	無料
肺がん検診	無料	無料※1	300円	無料	無料
胃がん検診 (バリウム検査)	無料	無料※1	1,300円		・障がい認定の方は無料 ・75歳以上の方は受診できません
大腸がん検診	無料	無料※1	300円		無料
肝炎ウイルス検査	対象者：40～74歳で過去に一度も受診したことがない方 600円(このページ下段に該当する方は無料)				受診できません
骨粗しょう症検診	対象者：41歳、46歳、51歳、56歳、61歳、66歳、71歳 (令和9年3月末)の女性は無料 ※受診券は対象者に別に個別郵送 その他の希望者は自費(1,760円)で受診可能				希望者は自費(1,760円)で受診可能

※1 健(検)診日に国保資格を喪失されている場合は、健(検)診費用を自己負担いただくこととなりますのでご注意ください。(後から判明した場合も同様です。)

- ・20歳～39歳の国保加入の方は、巡回健診でのみ基本健診(生活習慣病健診)を無料で受診できます。(ご希望の方は、電話にてJA兵庫厚生連にお申し込みください。)
- ・生活保護受給者は、巡回健診で各健(検)診を無料で受診できます。担当者にご相談ください。
- ・特定健診(基本健診)・後期高齢者健診を受診の方に、尿中食塩測定を実施します。

## 申込方法

### JA兵庫厚生連健診予約センター

☎078-333-8860 (平日 午前9時～正午  
午後1時～5時)

に電話でお申し込みください。

※申込の際には同封の受診券の記載内容をお尋ねしますので、お手元に受診券をご準備ください。(39歳以下の方は受診券不要)

※希望の健診会場を指定できます。予約状況により日の希望ができる場合がありますので、予約の際にご確認ください。

申込期限 各健診日の3週間前まで



## 会場・日程

- \* 青垣住民センター  
8月27日(木)/28日(金)
- \* 山南住民センター  
9月1日(火)/2日(水)
- \* 春日住民センター  
9月6日(日)/7日(月)
- \* ライフピアいちじま  
9月9日(水)/10日(木)
- \* 柏原住民センター  
10月13日(火)/14日(水)
- \* 丹波市役所第2庁舎  
10月21日(水)/22日(木)  
令和9年2月25日(木)

## 無料! 肝炎ウイルス検査

- ・「肝炎ウイルス検査」を今まで一度も受けられたことがない方で、右記の年齢に該当する方は、ミルネ健診センター・大塚病院・巡回健診で無料で受診できます。ぜひ、この機会にお申し込みください。



- ・なお、大塚病院・巡回健診では、肝炎ウイルス検査単独で受診できます(ミルネ健診センターは不可)。

年齢	生年月日
41歳	昭和60年4月2日～昭和61年4月1日
46歳	昭和55年4月2日～昭和56年4月1日
51歳	昭和50年4月2日～昭和51年4月1日
56歳	昭和45年4月2日～昭和46年4月1日
61歳	昭和40年4月2日～昭和41年4月1日
66歳	昭和35年4月2日～昭和36年4月1日
71歳	昭和30年4月2日～昭和31年4月1日

# なるほど!! Q & A



## Q1 医療機関健診は、申込期間ならいつ申し込んでも受診できますか

**A1** 受診券到着後、すぐの受診は比較的空いています！ 12月以降はかけこみの申込みが集中し、健診機関の定員に達した場合、お断りすることもあります。1～2月の受診を希望される場合も、予約は早めにお申し込みください。早め早めの申込み、受診を。



## Q2 年度途中で健康保険資格が変わる予定です (例えば、社会保険から国民健康保険へ、国民健康保険から社会保険へ) 健診を受けるにあたって、手続き等はどのようにすればいいですか

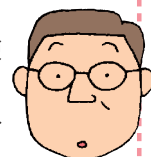


**A2** 受診できる健診項目が変わるため、健康保険の変更後に**受診券の再発行の手続き**をしてください。

## Q3 前立腺がん検診、骨粗しょう症検診は受診できますか

**A3** 全額自己負担となりますが、下記の医療(健診)機関で受診できます。

- ・ミルネ健診センター：前立腺がん検診(1,800円)、骨粗しょう症検診(1,500円)を、がん検診とセットで受診できます。
- ・大塚病院：前立腺がん検診(1,600円)を、特定健診、後期高齢者健診、がん検診とセットで受診できます。
- ・巡回健診：前立腺がん検診(1,650円)、骨粗しょう症検診(1,760円)。単独で受診できます。なお、巡回健診では骨粗しょう症検診を**41歳、46歳、51歳、56歳、61歳、66歳、71歳(令和9年3月末年齢)**の女性は無料で受診できます。(対象者に個別郵送する無料受診券が必要です)



## Q4 人間ドックと医療機関健診・巡回健診は併用できますか



**A4** できません。併用された場合は、**後に受けられた健診の金額は全額自己負担**になります。ご注意ください。

## Q5 子宮頸がん・乳がん検診の助成年齢ではありませんが、受診できますか

**A5** 全額自己負担となりますが、受診いただけます。各医療(健診)機関にご相談ください。



## Q6 肺・胃・大腸がん検診をそれぞれ別日で受診できますか



**A6** 別日での受診はできません(年度末75歳以上の方は、ミルネ健診センター・大塚病院で胃がん検診のみ、別日で受診できます)。

## Q7 人間ドックを令和9年2月末日までに受診しても、ドック結果表が申請期日 (令和9年4月30日)までに届かない場合は、どうなりますか

**A7** 申請はできません。申請期日は**令和9年4月30日(金)**です。受診結果が申請期日に間に合うように、医療機関と受診日等を含めご相談ください。



説明していくよ〜♪



# 受診券の使い方

(同封のクリーム色またはねずみ色の用紙)

※原則再発行はできません。  
無くさないようご注意ください。

## この受診券は健診当日必ずご持参ください。

ひとり1枚届くよ！  
市外に転出された場合は使えないよ。

1枚の受診券に、特定健診や後期高齢者健診、各種がん検診が印刷されているよ。



受けられない健(検)診には\*\*\*が入っているよ。

使用する受診券に電話番号を記入しよう！

受診券は切り取らないでね。

人間ドックを受診する場合は、返却してね。

保険資格がかわった場合は、再発行の手続きが必要だよ。

① 〒669-3464 丹波市水上町石生2059番地 健康ハイツミルネ 201号 丹波 花子 様

⑬ 子宮頸がん検診受診券 (令和8年度)  
名前 丹波 花子 a123456789a  
生年月日 昭和58年5月6日 年齢 (令和8年3月末日時点) 43  
申込期間 令和9年1月29日(金)まで (国保)  
電話番号(必ず記入) 0795-88-5082  
受診日 令和 年 月 日  
実施機関

⑭ がん検診受診券 (令和8年度)  
名前 丹波 花子 a123456789a  
生年月日 昭和58年5月6日 年齢 (令和8年3月末日時点) 43  
性別 女  
電話番号(必ず記入) 0795-88-5082 (国保)  
受診日 令和 年 月 日  
実施機関

⑮ 乳がん検診受診券 (令和8年度)  
名前 丹波 花子 a123456789a  
生年月日 昭和57年5月6日 年齢 (令和8年3月末日時点) 43  
申込期間 令和9年1月29日(金)まで (国保)  
電話番号(必ず記入) 0795-88-5082  
受診日 令和 年 月 日  
実施機関

⑯ 丹波市国保 特定健診受診券 (令和8年度)  
令和8年4月10日交付  
受診券管理番号 123456789  
被保険者証番号 54321 校番 01  
名前 丹波 花子 性別 女  
生年月日 昭和58年5月6日 年齢 (令和8年3月末日時点) 43  
電話番号(必ず記入) 0795-88-5082  
●受診券有効期間 ●料金 無料  
●内容: 身体測定、尿糖、尿蛋白、血液検査、血圧測定、診察  
所在地 兵庫県丹波市水上町成松字甲賀1番地 公印  
名称 丹波市 番号 280735

⑰ 後期高齢者健診受診券 (令和8年度)  
受診券管理番号 ●●●●●●●●●●  
被保険者証番号 ●●●●●●●●●● 性別 ●●●●●●●●●●  
生年月日 ●●●●●●●●●● 年齢 (令和8年3月末日時点) ●●●●●●●●●●  
電話番号(必ず記入) ●●●●●●●●●●  
●受診券有効期間 ●料金 無料  
●内容: 身体測定、尿糖、尿蛋白、血液検査、血圧測定、診察  
【実施主体】  
所在地 兵庫県丹波市水上町成松字甲賀1番地 公印  
名称 丹波市 番号 39282231

注意事項: 詳細な注意事項は同封のパンフレットにてご確認ください  
・健診結果は市・保険者において保存し、必要に応じ保健指導等に活用しますので承のうえ受診ください。  
・この受診券は切り離さず、健診当日に次のいずれか(①マイナ保険証(健康保険証の利用登録をしたマイナンバーカードと資格情報のお知らせ)②資格確認書)と一緒に必ずご持参ください。  
・受診券有効期限・申込期間内であっても、健診機関の定員に達した場合、受診できない場合があります。  
・『⑬がん検診受診券』は同一の受診日に限り使用できます。  
・過去の日付けにさかのぼって国保の資格を喪失し、その間に特定健診・がん検診を受けられていた場合は、後日、特定健診・がん検診にかかった費用の差額及びがん検診にかかった費用をお支払いいただきます。



## 各健診項目の詳細

### 特定健診

問診・身体測定・腹囲測定・血液検査(中性脂肪、HDL、LDL、AST、ALT、γ-GT、HbA1c、空腹時血糖、赤血球数、血色素量、ヘマトクリット、尿酸、クレアチニン、eGFR値)・血圧測定・尿検査(尿糖、尿蛋白)・診察

### 後期高齢者健診

問診・身体測定・血液検査(特定健診と同様)・血圧測定・尿検査(尿糖、尿蛋白)・診察

### 肺がん検診

胸部レントゲン撮影

### 胃がん検診

バリウム検査、胃部造影レントゲン撮影(胃内視鏡検査は対象外)

### 大腸がん検診

便潜血反応検査(2日分の便の検査)

### 乳がん検診

マンモグラフィ検査(乳房超音波検査は対象外)

### 子宮頸がん検診

子宮頸部細胞診

### 肝炎ウイルス検査

血液検査(B型・C型肝炎ウイルス検査)

### 骨粗しょう症検診

超音波法(かかとの骨に超音波を当て骨密度を評価する検査方法)

# 人間ドック・脳ドック

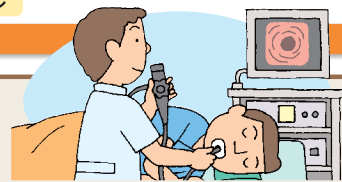
丹波市国保・後期高齢者  
医療保険に加入の方

事前申請の必要はありません。受診後、必要書類を添えて市健康課へ申請してください。

## 1) 人間ドック

・医療機関健診、巡回健診との併用はできません

対象者	・受診日において丹波市国保の方(20~74歳) ・受診日において後期高齢者医療保険の方
助成の受診期間	令和8年4月~令和9年2月26日までの受診分(令和9年2月27日以降受診分は対象外)
医療機関	人間ドックを実施している <b>全国の医療機関</b>
助成額	受診額(対象額)の1/2以内(上限25,000円)
検査項目	特定健診・後期高齢者健診の項目を含むこと ※6ページを参照
受診方法及び助成申請方法	(1) ご希望の医療機関に、各自で予約をしてください。 受けられる検査項目は、必ず同日に受診してください。 (2) 人間ドック受診後、①市発行の受診券、②保険資格の確認できるもの(マイナ保険証等)、③医療機関発行の領収書原本(コピー後返却)、④ドック結果表(コピー後返却)、⑤印鑑、⑥振込先の確認ができるものをお持ちの上、 <b>令和9年4月30日(金)までに</b> 、市役所窓口(丹波市健康センターミルネ2階または各支所)で助成の申請をしてください。 (3) 助成決定後、助成金交付決定書の送付及び助成金を指定の口座にお振込みいたします。



## 2) 脳ドック

・医療機関健診、巡回健診、人間ドックを受診する場合でも、受診できます  
・脳ドック単独でも受診できます

対象者	・受診日において丹波市国保の方(20~74歳) ・受診日において後期高齢者医療保険の方
・助成対象期間、助成額、助成申請方法等は人間ドックと同じです。	



### 人間ドック・脳ドックの注意事項

- ⚠ 国民健康保険税、後期高齢者医療保険料の滞納のある方は助成できません。
- ⚠ 人間ドックと脳ドックの両方を受診される場合の助成について
  - ①人間ドックと脳ドックを同日に受診される場合は、受診合計額の1/2以内(上限25,000円)を助成します。
  - ②人間ドックと脳ドックを別日に受診される場合は(領収書が別)、どちらか一方の受診額の1/2以内(上限25,000円)を助成します。
- ⚠ 助成申請期限は、**令和9年4月30日(金)**です。申請期限を過ぎると受付できません。
- ⚠ 人間ドックと医療機関健診・巡回健診の併用はできません。**併用された場合は後に受診された費用を全額自己負担いただきます。**
- ⚠ 乳がん・子宮頸がん検診の受診券が利用できる医療機関(ミルネ健診センター・大山記念病院・京都ルネス病院・日高クリニック)で受診された場合は、その金額を助成対象金額から除外します。