

令和3年度 第1回
丹波市地域公共交通活性化協議会
(丹波市地域公共交通会議)

資 料

令和3年度
第1回 丹波市地域公共交通活性化協議会 次第
(丹波市地域公共交通会議)

日時：令和3年7月30日 14時30分～
場所：丹波市立柏原住民センター

1. 開 会

2. 会長あいさつ

3. 議 事

①デマンドタクシーの状況分析について

- ・「デマンド(予約)型乗合タクシー 登録状況」…「別紙1」
- ・「デマンド(予約)型乗合タクシーの運行状況」(日別便別)…「別紙2」
- ・「デマンド(予約)型乗合タクシー 行政区別実利用者等集計表」…「別紙3」
- ・「デマンド(予約)型乗合タクシー 行政区別利用回数集計表」…「別紙4」
- ・「デマンド(予約)型乗合タクシー 実利用者の伸び及びリピーター率」…「別紙5」
- ・「デマンド(予約)型乗合タクシー 年代別登録者集計表」…「別紙6」
- ・「デマンド(予約)型乗合タクシー 年代別実利用者集計表」…「別紙7」
- ・「デマンド(予約)型乗合タクシー 年代別延べ利用者数」…「別紙8」
- ・「デマンド(予約)型乗合タクシー 月別1日平均利用者数」…「別紙9」
- ・「デマンド(予約)型乗合タクシー 便別集計表」…「別紙10」
- ・「デマンド(予約)型乗合タクシー 曜日別延べ利用者数」…「別紙11」
- ・「デマンド(予約)型乗合タクシー お出かけ先別集計表」…「別紙12」
- ・「デマンド(予約)型乗合タクシー 乗降場所利用上位一覧」…「別紙13」
- ・「デマンド(予約)型乗合タクシー 利用者上位一覧」…「別紙14」
- ・「令和2年度 デマンド(予約)型乗合タクシーの成果及び評価」…「別紙15」

②路線バスの利用状況について

- ・「路線バス 年度別延べ利用者数」…「別紙16」
- ・「路線バス 年度別延べ利用者状況(グラフ)」…「別紙17」

③令和2年度の実施事業及び決算について

- ・「令和2年度 実施事業」…「別紙18」
- ・「令和2年度 丹波市地域公共交通活性化協議会 決算書」…「別紙19」
- ・「令和2年度 丹波市地域公共交通活性化協議会決算書 支出明細」…「別紙20」

④令和3年度の事業案及び予算案について

- ・「令和3年度 事業(案)」…「別紙 21」
- ・「令和3年度 丹波市地域公共交通活性化協議会 予算書(案)」…「別紙 22」
- ・「令和3年度 丹波市地域公共交通活性化協議会 支出予算見積り資料」…「別紙 23」

⑤木曜日運行の社会実験について

令和3年9月1日～11月30日まで全12回 …「別紙 24」

⑥地域公共交通活性化再生法の改正について（地域公共交通計画について）

⑦周辺地域から丹波医療センターへの移動手段の研究について

⑧福祉による移動施策について

⑨その他

次回開催日 令和3年 月 日（ ）

4. 閉 会

丹波市地域公共交通会議委員

任期:令和3年4月1日～令和5年3月31日

[令和3年7月30日現在]

	委員条項	委員の区分	所属	役職	氏名
1	第3条第1項第1号	市長が指名する丹波市職員	丹波市	ふるさと創造部長	こんどう たくみ 近藤 巧
2	第3条第1項第2号	一般旅客自動車運送事業者	神姫グリーンバス株式会社	代表取締役	ほんま かずのり 本間 和典
3			氷上交通株式会社	代表取締役(丹波市デマンド会 理事)	あだち やすお 足立 安夫
4	第3条第1項第3号	一般旅客自動車運送事業者が組織する団体に属する者	公益社団法人 兵庫県バス協会	専務理事	みずた せつお 水田 節男
5			一般社団法人兵庫県タクシー協会	丹波支部長	あした ながと 蘆田 長門
6	第3条第1項第4号	住民又は利用者	丹波市自治会長会	会長	おおの りょうすけ 大野 亮祐
7			丹波市老人クラブ連合会	会長	どうもと きよかず 堂本 喜代和
8			丹波市身体障害者福祉協議会	会長	しおたに やすひさ 塩谷 泰久
9	第3条第1項第5号	神戸運輸監理部長又はその指名する者	神戸運輸監理部兵庫陸運部輸送部門	首席運輸企画専門官	たはし はじめ 田橋 一
10	第3条第1項第6号	一般旅客自動車運送事業者の事業用自動車の運転者が組織する団体に属する者	神姫グリーンバス労働組合	執行委員長	いしだ ひかる 石田 光
11	第3条第1項第7号	市長が特に必要と認める者	丹波県民局 丹波土木事務所	所長補佐	みやけ ひろあき 三宅 広昭
12			丹波警察署	交通課長	よこや ひろひさ 横谷 博久
13			特定非営利活動法人 鴨庄	副理事長	きでら あきら 木寺 章
14			社会福祉法人 丹波市社会福祉協議会	事務局長	あした しょうご 芦田 正吾
15			NAGATAケアマネジメント研究所	主宰	ながた たかし 長田 貴
16			兵庫県まちづくり審議会	委員	きたがわ ひろし 北川 博巳
17			丹波市建設部	道路整備課長	わだ つなき 和田 綱木
	オブザーバー	兵庫県公共交通担当	兵庫県県土整備部県土企画局交通政策課	副課長	おくとう ひでき 奥藤 秀樹
	オブザーバー	デマンド交通運営者	丹波市商工会 柏原支所	事務長	ふじもと やすお 藤本 泰男

デマンド(予約)型乗合タクシー 登録状況
令和3年5月17日作成

別紙 1

地域	行政区	住民基本台帳 (令和3年3月末現在)		デマンド登録者 (令和3年4月1日現在)		登録率	
		世帯数	人数	世帯数	人数	世帯	人数
柏原	屋敷	170	371	41	70	24.1%	18.9%
柏原	新町(柏原)	151	364	20	40	13.2%	11.0%
柏原	古市場	56	100	6	9	10.7%	9.0%
柏原	石田	110	261	23	49	20.9%	18.8%
柏原	上中町	36	90	6	14	16.7%	15.6%
柏原	本町(柏原)	124	283	24	32	19.4%	11.3%
柏原	下町(柏原)	433	984	69	115	15.9%	11.7%
柏原	下町沖田	474	1,213	52	102	11.0%	8.4%
柏原	石戸	10	22	0	0	0.0%	0.0%
柏原	南多田	782	1,911	73	125	9.3%	6.5%
柏原	東奥	98	201	27	43	27.6%	21.4%
柏原	上小倉	96	251	27	57	28.1%	22.7%
柏原	下小倉	156	409	33	51	21.2%	12.5%
柏原	見長	131	304	19	26	14.5%	8.6%
柏原	北中	170	385	27	42	15.9%	10.9%
柏原	室谷	88	198	18	30	20.5%	15.2%
柏原	小南	85	110	9	10	10.6%	9.1%
柏原	県住南多田団地	100	196	28	46	28.0%	23.5%
柏原(崇広)	地区計	3,270	7,653	502	861	15.4%	11.3%
柏原	拳田	184	391	13	20	7.1%	5.1%
柏原	大新屋	194	523	37	81	19.1%	15.5%
柏原	鴨野	50	132	11	16	22.0%	12.1%
柏原	東鴨野	13	30	2	2	15.4%	6.7%
柏原	北山	83	216	13	19	15.7%	8.8%
柏原	柏原けやき苑	14	14	7	7	50.0%	50.0%
柏原	田路	231	456	35	61	15.2%	13.4%
柏原	母坪	90	173	8	13	8.9%	7.5%
柏原	ビレッジハウス柏原	94	169	2	5	2.1%	3.0%
柏原	市住拳田団地	36	74	6	8	16.7%	10.8%
新井	地区計	989	2,178	134	232	13.5%	10.7%
柏原 計		4,259	9,831	636	1,093	14.9%	11.1%
氷上	上成松	233	597	19	29	8.2%	4.9%
氷上	黒田	37	108	7	7	18.9%	6.5%
氷上	犬岡	61	168	10	25	16.4%	14.9%
氷上	西中東	68	170	16	32	23.5%	18.8%
氷上	西中西	78	196	7	15	9.0%	7.7%
氷上	西中南	192	520	13	19	6.8%	3.7%
氷上	西中北東	73	180	11	24	15.1%	13.3%
氷上	西中北西	79	191	9	18	11.4%	9.4%
氷上	常楽	396	1,008	51	91	12.9%	9.0%
氷上	新田町	62	130	9	13	14.5%	10.0%
氷上	中央通	15	39	12	30	80.0%	76.9%
氷上	北町	91	206	35	70	38.5%	34.0%
氷上	成松新町	21	54	5	9	23.8%	16.7%
氷上	上町(氷上)	23	57	8	9	34.8%	15.8%
氷上	宮前町	16	41	4	6	25.0%	14.6%
氷上	西町(氷上)	109	244	20	23	18.3%	9.4%
氷上	中町(氷上)	16	37	4	8	25.0%	21.6%
氷上	下町(氷上)	32	74	5	5	15.6%	6.8%
氷上	東町(氷上)	51	122	10	15	19.6%	12.3%
氷上	県住成松団地	51	98	9	16	17.6%	16.3%
中央	地区計	1,704	4,240	264	464	15.5%	10.9%
氷上	地頭	362	927	47	75	13.0%	8.1%
氷上	石生新町	297	729	33	53	11.1%	7.3%
氷上	領町	233	577	70	184	30.0%	31.9%
氷上	南町	209	421	16	29	7.7%	6.9%
氷上	北野	33	88	5	10	15.2%	11.4%
氷上	大崎	55	121	19	44	34.5%	36.4%
氷上	横田	348	786	33	56	9.5%	7.1%
氷上	市辺	194	458	16	29	8.2%	6.3%

デマンド(予約)型乗合タクシー 登録状況
令和3年5月17日作成

別紙 1

地域	行政区	住民基本台帳 (令和3年3月末現在)		デマンド登録者 (令和3年4月1日現在)		登録率	
		世帯数	人数	世帯数	人数	世帯	人数
氷上	本郷	97	243	24	49	24.7%	20.2%
氷上	稲継	63	173	18	34	28.6%	19.7%
氷上	サンコーポラス	50	130	7	17	14.0%	13.1%
生郷(東)地区計		1,941	4,653	288	580	14.8%	12.5%
氷上	下新庄	159	414	21	33	13.2%	8.0%
氷上	上新庄	147	381	38	56	25.9%	14.7%
氷上	清住	97	266	27	59	27.8%	22.2%
氷上	中	29	73	8	16	27.6%	21.9%
氷上	三方	117	298	53	89	45.3%	29.9%
氷上	中野	34	80	15	27	44.1%	33.8%
氷上	三原	76	192	18	20	23.7%	10.4%
氷上	大谷(氷上)	44	154	5	13	11.4%	8.4%
氷上	長野(氷上)	48	147	6	12	12.5%	8.2%
氷上	柿柴	41	111	7	16	17.1%	14.4%
氷上	柿柴東	59	145	15	28	25.4%	19.3%
葛野(西)地区計		851	2,261	213	369	25.0%	16.3%
氷上	稲畑	122	316	47	103	38.5%	32.6%
氷上	新郷	356	879	47	84	13.2%	9.6%
氷上	松寿園	15	15	1	1	6.7%	6.7%
氷上	青葉荘	44	46	58	60	131.8%	130.4%
氷上	谷村	189	518	62	142	32.8%	27.4%
氷上	上油利	48	127	18	30	37.5%	23.6%
氷上	下油利	52	118	18	46	34.6%	39.0%
氷上	朝阪	82	204	26	64	31.7%	31.4%
氷上	小野	40	109	15	27	37.5%	24.8%
氷上	福田	19	36	8	13	42.1%	36.1%
氷上	佐野	48	128	14	26	29.2%	20.3%
沼貫(南)地区計		1,015	2,496	314	596	30.9%	23.9%
氷上	絹山	136	336	31	52	22.8%	15.5%
氷上	香良	197	485	32	57	16.2%	11.8%
氷上	伊佐口	69	175	17	29	24.6%	16.6%
氷上	日比宇	54	141	9	12	16.7%	8.5%
氷上	鴨内	120	293	31	67	25.8%	22.9%
氷上	小谷	13	40	3	5	23.1%	12.5%
氷上	沼	104	278	36	71	34.6%	25.5%
氷上	北御油	44	107	12	23	27.3%	21.5%
氷上	南御油	48	113	11	14	22.9%	12.4%
氷上	井中	150	364	42	77	28.0%	21.2%
氷上	北田井	66	177	12	21	18.2%	11.9%
氷上	南田井	34	85	5	6	14.7%	7.1%
氷上	西田井	37	92	6	12	16.2%	13.0%
氷上	田中	59	150	18	31	30.5%	20.7%
氷上	氷上	113	291	24	40	21.2%	13.7%
氷上	南油良	49	137	16	25	32.7%	18.2%
氷上	北油良	58	147	10	14	17.2%	9.5%
氷上	棧敷	66	154	21	37	31.8%	24.0%
幸世(北)地区計		1,417	3,565	336	593	23.7%	16.6%
氷上 計		6,928	17,215	1,415	2,602	20.4%	15.1%
青垣	新町(青垣)	70	177	9	16	12.9%	9.0%
青垣	新川町	3	9	1	1	33.3%	11.1%
青垣	東町(青垣)	13	25	5	5	38.5%	20.0%
青垣	中町(青垣)	45	99	7	10	15.6%	10.1%
青垣	上町(青垣)	22	50	7	10	31.8%	20.0%
青垣	本町(青垣)	24	57	2	2	8.3%	3.5%
青垣	大正町	58	136	17	25	29.3%	18.4%
青垣	荒神町	28	70	4	6	14.3%	8.6%
青垣	愛宕町	17	33	6	8	35.3%	24.2%
青垣	小倉	50	132	21	53	42.0%	40.2%
青垣	森(青垣)	34	87	8	17	23.5%	19.5%
青垣	市原	48	132	13	23	27.1%	17.4%

デマンド(予約)型乗合タクシー 登録状況
令和3年5月17日作成

別紙 1

地域	行政区	住民基本台帳 (令和3年3月末現在)		デマンド登録者 (令和3年4月1日現在)		登録率	
		世帯数	人数	世帯数	人数	世帯	人数
青垣	岩本	54	123	13	27	24.1%	22.0%
青垣	寺内(青垣)	19	49	14	48	73.7%	98.0%
青垣	小和田	44	100	6	7	13.6%	7.0%
青垣	沢野	140	329	25	42	17.9%	12.8%
青垣	矢の内	13	27	4	6	30.8%	22.2%
青垣	奥塩久	20	53	5	7	25.0%	13.2%
青垣	旭町	68	137	2	3	2.9%	2.2%
青垣	大箕	26	82	0	0	0.0%	0.0%
青垣	ウリウト	14	42	1	2	7.1%	4.8%
青垣	市住佐治団地	17	42	3	4	17.6%	9.5%
佐治	地区計	827	1,991	173	322	20.9%	16.2%
青垣	東芦田	232	611	48	88	20.7%	14.4%
青垣	もくせい	1	1	0	0	0.0%	0.0%
青垣	田井縄	81	175	15	21	18.5%	12.0%
青垣	栗住野	93	252	25	60	26.9%	23.8%
青垣	西芦田	158	355	26	35	16.5%	9.9%
青垣	口塩久	82	181	22	32	26.8%	17.7%
芦田	地区計	647	1,575	136	236	21.0%	15.0%
青垣	桧倉	40	92	8	14	20.0%	15.2%
青垣	大名草	202	462	60	108	29.7%	23.4%
青垣	大稗	43	96	22	48	51.2%	50.0%
青垣	小稗	48	109	11	20	22.9%	18.3%
青垣	惣持	43	111	16	28	37.2%	25.2%
青垣	文室	78	170	14	23	17.9%	13.5%
青垣	稲土	83	215	29	47	34.9%	21.9%
神楽	地区計	537	1,255	160	288	29.8%	22.9%
青垣	杉谷	35	89	6	10	17.1%	11.2%
青垣	平野	28	71	5	7	17.9%	9.9%
青垣	岡見	21	43	6	11	28.6%	25.6%
青垣	中佐治	37	79	9	13	24.3%	16.5%
青垣	応相寺	27	62	1	1	3.7%	1.6%
青垣	下地	32	98	14	30	43.8%	30.6%
青垣	上地	33	65	10	18	30.3%	27.7%
青垣	向	28	62	5	6	17.9%	9.7%
青垣	平地	26	69	6	9	23.1%	13.0%
青垣	徳畑	33	68	13	20	39.4%	29.4%
青垣	和田(青垣)	29	78	14	28	48.3%	35.9%
青垣	遠阪	47	101	20	33	42.6%	32.7%
青垣	今出	13	29	9	19	69.2%	65.5%
遠阪	地区計	389	914	118	205	30.3%	22.4%
青垣 計		2,400	5,735	587	1,051	24.5%	18.3%
春日	上ゲ町	204	489	22	34	10.8%	7.0%
春日	横町	67	153	4	5	6.0%	3.3%
春日	芝町	235	497	27	38	11.5%	7.6%
春日	小山	51	135	11	15	21.6%	11.1%
春日	本町(春日)	18	48	0	0	0.0%	0.0%
春日	新町(春日)	22	44	4	5	18.2%	11.4%
春日	仲町	24	55	4	5	16.7%	9.1%
春日	西町(春日)	23	61	4	5	17.4%	8.2%
春日	杉ノ下	106	254	9	13	8.5%	5.1%
春日	局の里	15	40	1	2	6.7%	5.0%
春日	下野村	153	325	19	22	12.4%	6.8%
春日	幸福の里	15	16	0	0	0.0%	0.0%
春日	木寺	47	122	5	10	10.6%	8.2%
春日	惣山	60	151	9	10	15.0%	6.6%
春日	奥野村	46	125	7	9	15.2%	7.2%
春日	西野々	50	110	2	3	4.0%	2.7%
春日	平松	195	513	18	23	9.2%	4.5%
春日	稲塚	37	96	6	12	16.2%	12.5%
春日	大野	21	47	1	1	4.8%	2.1%

デマンド(予約)型乗合タクシー 登録状況
令和3年5月17日作成

別紙 1

4/6

地域	行政区	住民基本台帳 (令和3年3月末現在)		デマンド登録者 (令和3年4月1日現在)		登録率	
		世帯数	人数	世帯数	人数	世帯	人数
春日	古河	64	135	10	16	15.6%	11.9%
	黒井地区計	1,453	3,416	163	228	11.2%	6.7%
春日	多利(春日)	224	555	57	89	25.4%	16.0%
春日	小多利	76	209	17	31	22.4%	14.8%
春日	池尾	18	42	5	7	27.8%	16.7%
春日	多田	129	328	24	49	18.6%	14.9%
春日	七日市	76	182	13	26	17.1%	14.3%
春日	野上野	270	695	27	45	10.0%	6.5%
	春日部地区計	793	2,011	143	247	18.0%	12.3%
春日	中山	140	331	23	37	16.4%	11.2%
春日	松森	90	170	14	24	15.6%	14.1%
春日	広瀬	45	118	26	78	57.8%	66.1%
春日	栢野	68	136	37	59	54.4%	43.4%
春日	野瀬	54	134	26	41	48.1%	30.6%
春日	上三井庄	155	406	73	176	47.1%	43.3%
春日	下三井庄	144	338	58	129	40.3%	38.2%
春日	鹿場	133	343	39	74	29.3%	21.6%
	大路地区計	829	1,976	296	618	35.7%	31.3%
春日	東中	167	405	31	52	18.6%	12.8%
春日	国領	264	684	51	89	19.3%	13.0%
春日	棚原	263	711	35	44	13.3%	6.2%
春日	春日学園	6	6	0	0	0.0%	0.0%
春日	春日育成苑	69	70	0	0	0.0%	0.0%
春日	柚津	84	226	22	39	26.2%	17.3%
	国領(進修)地区計	853	2,102	139	224	16.3%	10.7%
春日	朝日	100	246	22	41	22.0%	16.7%
春日	園部	26	38	4	4	15.4%	10.5%
春日	石才	43	101	9	12	20.9%	11.9%
春日	歌道谷	35	89	8	11	22.9%	12.4%
春日	坂	6	11	0	0	0.0%	0.0%
春日	野山	53	123	11	14	20.8%	11.4%
春日	天王	22	58	7	10	31.8%	17.2%
春日	長見	31	79	2	5	6.5%	6.3%
春日	新才	54	144	14	21	25.9%	14.6%
春日	牛河内	46	120	11	21	23.9%	17.5%
春日	山田	67	154	11	23	16.4%	14.9%
春日	おかの花	11	12	12	13	109.1%	108.3%
春日	三相園	43	43	1	1	2.3%	2.3%
	船城地区計	537	1,218	112	176	20.9%	14.4%
	春日計	4,465	10,723	853	1,493	19.1%	13.9%
山南	青田	70	153	22	41	31.4%	26.8%
山南	阿草	62	144	24	33	38.7%	22.9%
山南	上滝	128	276	29	42	22.7%	15.2%
山南	下滝	95	227	31	85	32.6%	37.4%
山南	篠場	19	41	12	28	63.2%	68.3%
山南	畑内	41	114	9	15	22.0%	13.2%
山南	北太田	35	90	10	15	28.6%	16.7%
山南	太田	92	256	19	30	20.7%	11.7%
	上久下地区計	542	1,301	156	289	28.8%	22.2%
山南	大河	34	78	7	9	20.6%	11.5%
山南	池谷	38	88	16	20	42.1%	22.7%
山南	長野(山南)	90	213	42	90	46.7%	42.3%
山南	玉巻	75	159	6	7	8.0%	4.4%
山南	谷川の郷	12	23	6	16	50.0%	69.6%
山南	松ヶ端	11	25	2	4	18.2%	16.0%
山南	柏マチ	8	17	2	4	25.0%	23.5%
山南	奥野々	32	86	11	18	34.4%	20.9%
山南	岡本	76	193	22	34	28.9%	17.6%
山南	金屋	89	261	30	70	33.7%	26.8%
山南	山崎	8	23	1	1	12.5%	4.3%

デマンド(予約)型乗合タクシー 登録状況
令和3年5月17日作成

別紙 1

地域	行政区	住民基本台帳 (令和3年3月末現在)		デマンド登録者 (令和3年4月1日現在)		登録率	
		世帯数	人数	世帯数	人数	世帯	人数
山南	野田	16	41	0	0	0.0%	0.0%
山南	谷川1区	104	262	26	44	25.0%	16.8%
山南	谷川2区	31	75	5	9	16.1%	12.0%
山南	谷川3区	46	121	7	8	15.2%	6.6%
山南	谷川4区	51	106	11	17	21.6%	16.0%
山南	谷川5区	44	116	6	9	13.6%	7.8%
山南	谷川6区	60	147	6	6	10.0%	4.1%
山南	谷川7区	108	323	9	17	8.3%	5.3%
山南	谷川8区	66	149	9	18	13.6%	12.1%
山南	谷川9区	39	101	7	16	17.9%	15.8%
山南	谷川10区	77	189	12	23	15.6%	12.2%
山南	谷川11区	33	90	23	74	69.7%	82.2%
山南	パークサイド谷川	10	31	0	0		
山南	大谷(山南)	59	129	14	19	23.7%	14.7%
	久下地区計	1,217	3,046	280	533	23.0%	17.5%
山南	村森	149	379	29	57	19.5%	15.0%
山南	井原	184	463	33	55	17.9%	11.9%
山南	奥	180	434	33	46	18.3%	10.6%
山南	野坂	176	360	14	21	8.0%	5.8%
山南	五輪荘	44	44	0	0	0.0%	0.0%
山南	山路園	18	19	4	5	22.2%	26.3%
山南	南中	41	108	12	33	29.3%	30.6%
山南	岩屋	126	299	31	87	24.6%	29.1%
山南	みつみ学苑	60	60	0	0	0.0%	0.0%
	小川地区計	978	2,166	156	304	16.0%	14.0%
山南	若林	122	309	35	90	28.7%	29.1%
山南	富田	57	137	20	36	35.1%	26.3%
山南	小野尻	81	199	24	52	29.6%	26.1%
山南	小畑	73	196	28	61	38.4%	31.1%
山南	西谷	58	171	11	18	19.0%	10.5%
山南	山本	133	338	23	38	17.3%	11.2%
山南	五ヶ野	37	82	10	18	27.0%	22.0%
山南	坂尻	66	161	12	23	18.2%	14.3%
山南	和田(山南)	290	742	56	91	19.3%	12.3%
山南	ビレッジハウス山南	57	93	4	7	7.0%	7.5%
山南	金倉	20	61	2	4	10.0%	6.6%
山南	小新屋	68	163	13	17	19.1%	10.4%
山南	梶	181	470	25	47	13.8%	10.0%
山南	前川	87	257	26	59	29.9%	23.0%
山南	北和田	235	538	39	75	16.6%	13.9%
山南	応地	41	109	9	13	22.0%	11.9%
山南	草部	146	376	34	64	23.3%	17.0%
	和田地区計	1,752	4,402	371	713	21.2%	16.2%
	山南計	4,489	10,915	963	1,839	21.5%	16.8%
市島	友政	42	108	5	6	11.9%	5.6%
市島	安下	71	189	17	30	23.9%	15.9%
市島	大森	36	71	11	17	30.6%	23.9%
市島	新道具	64	138	17	24	26.6%	17.4%
市島	水西	109	268	14	21	12.8%	7.8%
市島	市ノ貝	55	119	20	37	36.4%	31.1%
市島	高坂	30	76	7	11	23.3%	14.5%
市島	岩倉	45	112	11	21	24.4%	18.8%
市島	くずのき台	39	80	8	9	20.5%	11.3%
市島	石原	37	83	24	47	64.9%	56.6%
市島	森(市島)	36	75	8	8	22.2%	10.7%
市島	表	57	122	6	9	10.5%	7.4%
市島	寺内(市島)	92	211	16	25	17.4%	11.8%
市島	才田	44	119	16	24	36.4%	20.2%
市島	中村	69	184	4	5	5.8%	2.7%
市島	樽井	63	154	17	23	27.0%	14.9%

デマンド(予約)型乗合タクシー 登録状況
令和3年5月17日作成

別紙 1

地域	行政区	住民基本台帳 (令和3年3月末現在)		デマンド登録者 (令和3年4月1日現在)		登録率	
		世帯数	人数	世帯数	人数	世帯	人数
市島	薬師台	62	141	5	7	8.1%	5.0%
	竹田地区計	951	2,250	206	324	21.7%	14.4%
市島	徳尾	26	49	14	24	53.8%	49.0%
市島	大杉	26	57	15	31	57.7%	54.4%
市島	谷上	46	112	24	53	52.2%	47.3%
市島	鴨阪	48	116	17	37	35.4%	31.9%
市島	尾端	41	92	16	39	39.0%	42.4%
市島	下鴨阪	42	79	16	35	38.1%	44.3%
市島	今中	59	162	20	50	33.9%	30.9%
市島	宮ノ下	35	82	10	18	28.6%	22.0%
市島	段宿	38	121	11	26	28.9%	21.5%
市島	丹寿荘	8	8	0	0	0.0%	0.0%
市島	十市	58	138	17	26	29.3%	18.8%
市島	八日市	34	121	7	13	20.6%	10.7%
市島	矢代	28	67	7	11	25.0%	16.4%
市島	こかべ台	56	123	3	8	5.4%	6.5%
	前山地区計	545	1,327	177	371	32.5%	28.0%
市島	梶原	151	399	13	20	8.6%	5.0%
市島	上田	187	448	44	97	23.5%	21.7%
市島	市島	196	454	46	82	23.5%	18.1%
市島	藤野	35	85	2	3	5.7%	3.5%
市島	上垣	202	510	34	50	16.8%	9.8%
市島	北岡本	54	123	12	19	22.2%	15.4%
	吉見地区計	825	2,019	151	271	18.3%	13.4%
市島	南	84	223	16	30	19.0%	13.5%
市島	喜多	102	251	37	75	36.3%	29.9%
市島	端	36	87	7	15	19.4%	17.2%
市島	岩戸	36	81	3	5	8.3%	6.2%
市島	上牧	95	225	18	34	18.9%	15.1%
市島	北奥	112	251	36	60	32.1%	23.9%
市島	戸平	19	36	3	5	15.8%	13.9%
市島	多利(市島)	1	1	0	0	0.0%	0.0%
市島	柊	44	124	2	4	4.5%	3.2%
	鴨庄地区計	529	1,279	122	228	23.1%	17.8%
市島	戸坂	46	103	11	19	23.9%	18.4%
市島	白毫寺	34	74	10	17	29.4%	23.0%
市島	与戸	150	415	46	69	30.7%	16.6%
市島	乙河内	43	95	24	50	55.8%	52.6%
市島	酒梨	69	150	12	16	17.4%	10.7%
市島	勅使	67	156	25	46	37.3%	29.5%
市島	東勅使	120	259	15	20	12.5%	7.7%
市島	長者台	109	312	17	27	15.6%	8.7%
市島	城ヶ花	28	81	2	6	7.1%	7.4%
	美和(三輪)地区計	666	1,645	162	270	24.3%	16.4%
	市島 計	3,516	8,520	818	1,464	23.3%	17.2%
丹波市 計(令和元年度)		25,954	63,659	5,231	9,570	20.2%	15.0%
丹波市 計(令和2年度)		26,057	62,939	5,272	9,542	20.2%	15.2%

全体の登録率は15.2%で、前年15.0%と比較して微増しているものの、登録者数については、登録者の死亡等により28人減少している。地域別の登録率は、青垣地域が18.3%、市島地域が17.2%、山南地域が16.8%となっており、周辺地域の登録率が高い。

デマンド(予約)型乗合タクシーの運行状況

別紙 2

日別、便別利用状況

日	曜日	8時便	9時便	10時便	11時便	12時便	2時便	3時便	計	週計	1日平均	備考
H31.04.01	月	3人	16人	29人	30人	18人	10人	8人	114人			
H31.04.02	火	7人	25人	28人	28人	19人	11人	10人	128人			
H31.04.03	水	2人	34人	36人	30人	21人	9人	6人	138人			
H31.04.05	金	2人	31人	37人	30人	29人	20人	19人	168人	548人	137.0人	
H31.04.08	月	1人	23人	35人	29人	19人	12人	9人	128人			
H31.04.09	火	3人	25人	29人	23人	18人	11人	11人	120人			
H31.04.10	水	5人	23人	29人	21人	14人	9人	10人	111人			
H31.04.12	金	1人	33人	41人	40人	22人	22人	15人	174人	533人	133.3人	
H31.04.15	月	7人	37人	41人	34人	31人	19人	13人	182人			
H31.04.16	火	4人	33人	39人	33人	24人	12人	14人	159人			
H31.04.17	水	7人	37人	30人	39人	21人	20人	20人	174人			
H31.04.19	金	4人	46人	49人	41人	33人	21人	19人	213人	728人	182.0人	
H31.04.22	月	5人	37人	36人	42人	16人	13人	12人	161人			
H31.04.23	火	8人	29人	37人	31人	18人	14人	12人	149人			
H31.04.24	水	5人	36人	35人	36人	17人	12人	13人	154人			
H31.04.26	金	2人	34人	55人	41人	35人	20人	12人	199人	663人	165.8人	
R01.05.07	火	2人	43人	35人	34人	16人	15人	14人	159人			
R01.05.08	水	8人	36人	38人	39人	28人	12人	9人	170人			
R01.05.10	金	4人	42人	43人	31人	33人	29人	23人	205人	534人	178.0人	
R01.05.13	月	5人	31人	39人	24人	27人	16人	12人	154人			
R01.05.14	火	5人	38人	36人	27人	21人	16人	15人	158人			
R01.05.15	水	4人	30人	36人	20人	16人	15人	6人	127人			
R01.05.17	金	9人	45人	44人	38人	27人	19人	15人	197人	636人	159.0人	
R01.05.20	月	3人	31人	37人	37人	25人	8人	7人	148人			
R01.05.21	火	5人	23人	29人	27人	16人	15人	12人	127人			
R01.05.22	水	4人	27人	35人	24人	21人	16人	19人	146人			
R01.05.24	金	4人	36人	43人	40人	31人	13人	21人	188人	609人	152.3人	
R01.05.27	月	3人	25人	28人	16人	24人	11人	7人	114人			
R01.05.28	火	6人	33人	35人	25人	15人	9人	6人	129人			
R01.05.29	水	2人	24人	27人	32人	18人	13人	12人	128人			
R01.05.31	金	5人	29人	43人	40人	23人	17人	21人	178人	549人	137.3人	
R01.06.03	月	1人	29人	25人	32人	19人	8人	8人	122人			
R01.06.04	火	5人	39人	35人	31人	20人	5人	12人	147人			
R01.06.05	水	4人	31人	36人	29人	26人	9人	10人	145人			
R01.06.07	金	2人	33人	37人	32人	20人	12人	22人	158人	572人	143.0人	
R01.06.10	月	7人	29人	34人	24人	22人	6人	10人	132人			
R01.06.11	火	7人	40人	35人	32人	27人	9人	8人	158人			
R01.06.12	水	2人	31人	33人	22人	26人	9人	10人	133人			
R01.06.14	金	3人	49人	49人	36人	44人	28人	20人	229人	652人	163.0人	
R01.06.17	月	4人	38人	35人	30人	20人	13人	12人	152人			
R01.06.18	火	4人	34人	38人	28人	13人	18人	16人	151人			
R01.06.19	水	5人	37人	35人	24人	24人	8人	11人	144人			
R01.06.21	金	1人	46人	44人	42人	32人	19人	15人	199人	646人	161.5人	
R01.06.24	月	6人	33人	31人	22人	24人	11人	14人	141人			
R01.06.25	火	3人	38人	34人	27人	21人	13人	12人	148人			
R01.06.26	水	6人	37人	40人	24人	22人	15人	13人	157人			
R01.06.28	金	2人	37人	38人	43人	28人	18人	12人	178人	624人	156.0人	
R01.07.01	月	1人	34人	28人	24人	18人	10人	12人	127人			
R01.07.02	火	5人	37人	25人	32人	22人	11人	14人	146人			
R01.07.03	水	3人	37人	33人	45人	20人	19人	9人	166人			
R01.07.05	金	5人	39人	40人	34人	32人	27人	25人	202人	641人	160.3人	
R01.07.08	月	6人	26人	34人	31人	20人	8人	13人	138人			高七・五ノ木一筋外乗降開始
R01.07.09	火	3人	33人	38人	30人	22人	15人	18人	159人			
R01.07.10	水	4人	25人	32人	29人	20人	15人	8人	133人			
R01.07.12	金	6人	48人	51人	50人	28人	21人	19人	223人	653人	163.3人	
R01.07.16	火	5人	42人	41人	39人	22人	19人	18人	186人			
R01.07.17	水	9人	28人	29人	31人	22人	15人	11人	145人			
R01.07.19	金	7人	35人	34人	30人	26人	24人	13人	169人	500人	166.7人	
R01.07.22	月	8人	34人	40人	27人	21人	7人	9人	146人			
R01.07.23	火	7人	36人	38人	29人	25人	20人	13人	168人			
R01.07.24	水	8人	36人	38人	34人	19人	8人	11人	154人			
R01.07.26	金	7人	33人	43人	35人	36人	15人	23人	192人	660人	165.0人	
R01.07.29	月	7人	30人	33人	23人	23人	15人	10人	141人			
R01.07.30	火	4人	40人	35人	31人	20人	9人	11人	150人			
R01.07.31	水	5人	34人	23人	27人	12人	8人	8人	117人			
R01.08.02	金	4人	42人	43人	36人	30人	19人	18人	192人	600人	150.0人	
R01.08.05	月	9人	36人	22人	27人	19人	12人	15人	140人			
R01.08.06	火	5人	40人	27人	29人	21人	14人	12人	148人			
R01.08.07	水	15人	37人	35人	26人	21人	11人	10人	155人			
R01.08.09	金	6人	56人	54人	46人	32人	21人	15人	230人	673人	168.3人	
R01.08.16	金	1人	9人	26人	14人	25人	8人	11人	94人	94人	94.0人	JR午前9時頃まで運休

デマンド(予約)型乗合タクシーの運行状況

別紙 2

日別、便別利用状況

日	曜日	8時便	9時便	10時便	11時便	12時便	2時便	3時便	計	週計	1日平均	備考
R01.08.19	月	8人	37人	40人	39人	19人	18人	15人	176人			
R01.08.20	火	8人	39人	35人	40人	32人	15人	13人	182人			
R01.08.21	水	11人	28人	24人	28人	10人	13人	8人	122人			
R01.08.23	金	5人	40人	35人	42人	28人	12人	9人	171人	651人	162.8人	
R01.08.26	月	4人	35人	32人	28人	20人	13人	11人	143人			
R01.08.27	火	6人	35人	30人	30人	20人	10人	14人	145人			
R01.08.28	水	6人	29人	19人	28人	15人	15人	10人	122人			
R01.08.30	金	10人	41人	33人	27人	18人	20人	20人	169人	579人	144.8人	
R01.09.02	月	3人	28人	33人	36人	20人	11人	6人	137人			
R01.09.03	火	7人	38人	39人	35人	24人	12人	16人	171人			
R01.09.04	水	6人	35人	32人	32人	19人	11人	7人	142人			
R01.09.06	金	5人	47人	48人	44人	27人	19人	26人	216人	666人	166.5人	
R01.09.09	月	3人	21人	28人	24人	17人	11人	13人	117人			
R01.09.10	火	9人	30人	43人	34人	21人	13人	16人	166人			
R01.09.11	水	7人	24人	31人	30人	15人	7人	5人	119人			
R01.09.13	金	5人	34人	47人	28人	35人	17人	17人	183人	585人	146.3人	
R01.09.17	火	5人	53人	47人	44人	33人	15人	5人	202人			
R01.09.18	水	10人	40人	38人	33人	30人	10人	12人	173人			
R01.09.20	金	8人	40人	39人	42人	39人	29人	24人	221人	596人	198.7人	
R01.09.24	火	2人	36人	39人	32人	25人	20人	11人	165人			
R01.09.25	水	9人	35人	42人	37人	18人	16人	10人	167人			
R01.09.27	金	5人	46人	38人	42人	27人	19人	16人	193人	525人	175.0人	
R01.09.30	月	4人	35人	43人	36人	23人	14人	7人	162人			
R01.10.01	火	5人	33人	31人	24人	13人	10人	10人	126人			消費税UP
R01.10.02	水	1人	27人	35人	34人	23人	14人	9人	143人			
R01.10.04	金	4人	44人	48人	37人	28人	24人	23人	208人	639人	159.8人	
R01.10.07	月	9人	30人	31人	25人	18人	9人	8人	130人			
R01.10.08	火	2人	46人	34人	35人	23人	7人	10人	157人			
R01.10.09	水	7人	45人	43人	40人	21人	13人	13人	182人			
R01.10.11	金	5人	47人	39人	42人	21人	14人	12人	180人	649人	162.3人	
R01.10.15	火	7人	37人	44人	31人	33人	17人	15人	184人			
R01.10.16	水	8人	32人	37人	38人	23人	12人	17人	167人			
R01.10.18	金	9人	41人	45人	35人	28人	20人	20人	198人	549人	183.0人	
R01.10.21	月	9人	28人	33人	28人	20人	19人	11人	148人			
R01.10.23	水	2人	30人	44人	36人	24人	10人	10人	156人			
R01.10.25	金	2人	38人	34人	28人	26人	21人	13人	162人	466人	155.3人	
R01.10.28	月	5人	12人	39人	39人	24人	7人	12人	138人			
R01.10.29	火	8人	42人	29人	35人	22人	13人	11人	160人			
R01.10.30	水	7人	36人	36人	35人	27人	13人	13人	167人			フレッシュバザール市島店閉店
R01.11.01	金	6人	38人	44人	38人	24人	22人	19人	191人	656人	164.0人	
R01.11.05	火	3人	32人	40人	42人	32人	20人	15人	184人			
R01.11.06	水	8人	25人	47人	36人	22人	16人	17人	171人			
R01.11.08	金	5人	40人	45人	38人	32人	19人	24人	203人	558人	186.0人	
R01.11.11	月	4人	24人	31人	24人	13人	5人	8人	109人			
R01.11.12	火	8人	32人	44人	35人	32人	11人	12人	174人			
R01.11.13	水	5人	28人	29人	25人	25人	15人	12人	139人			
R01.11.15	金	6人	35人	49人	38人	25人	19人	17人	189人	611人	152.8人	
R01.11.18	月	8人	27人	32人	24人	13人	16人	8人	128人			
R01.11.19	火	1人	36人	32人	36人	37人	11人	8人	161人			
R01.11.20	水	8人	30人	31人	33人	23人	19人	19人	163人			
R01.11.22	金	4人	32人	43人	31人	21人	13人	8人	152人	604人	151.0人	
R01.11.25	月	1人	22人	34人	24人	20人	2人	5人	108人			
R01.11.26	火	2人	35人	35人	32人	35人	9人	8人	156人			
R01.11.27	水	5人	25人	27人	27人	20人	17人	13人	134人			
R01.11.29	金	1人	28人	28人	35人	20人	23人	16人	151人	549人	137.3人	
R01.12.02	月	3人	20人	22人	20人	13人	12人	9人	99人			
R01.12.03	火	3人	36人	36人	45人	26人	15人	15人	176人			
R01.12.04	水	4人	28人	35人	35人	25人	14人	13人	154人			
R01.12.06	金	5人	31人	46人	32人	34人	24人	21人	193人	622人	155.5人	
R01.12.09	月	4人	24人	30人	33人	20人	3人	9人	123人			
R01.12.10	火	3人	28人	31人	31人	21人	8人	18人	140人			
R01.12.11	水	4人	27人	24人	22人	23人	8人	8人	116人			
R01.12.13	金	4人	33人	41人	42人	33人	22人	7人	182人	561人	140.3人	
R01.12.16	月	6人	31人	37人	38人	27人	10人	7人	156人			
R01.12.17	火	6人	29人	39人	35人	18人	11人	6人	144人			
R01.12.18	水	5人	27人	39人	35人	19人	19人	15人	159人			
R01.12.20	金	4人	40人	42人	38人	33人	26人	22人	205人	664人	166.0人	
R01.12.23	月	3人	37人	56人	36人	27人	16人	15人	190人			
R01.12.24	火	5人	34人	43人	35人	21人	19人	11人	168人			
R01.12.25	水	5人	30人	30人	39人	32人	18人	15人	169人			
R01.12.27	金	3人	43人	55人	44人	51人	26人	23人	245人	772人	193.0人	

デマンド(予約)型乗合タクシーの運行状況

別紙 2

日別、便別利用状況

日	曜日	8時便	9時便	10時便	11時便	12時便	2時便	3時便	計	週計	1日平均	備考
R02.01.06	月	3人	18人	27人	13人	16人	13人	12人	102人			
R02.01.07	火	3人	35人	39人	22人	26人	9人	12人	146人			
R02.01.08	水	1人	22人	31人	22人	17人	11人	5人	109人			
R02.01.10	金	5人	43人	46人	26人	35人	20人	10人	185人	542人	135.5人	
R02.01.14	火	6人	44人	43人	49人	29人	23人	16人	210人			
R02.01.15	水	4人	28人	30人	26人	32人	5人	12人	137人			
R02.01.17	金	3人	38人	38人	32人	25人	12人	17人	165人	512人	170.7人	
R02.01.20	月	6人	21人	38人	21人	27人	10人	14人	137人			
R02.01.21	火	8人	29人	37人	35人	29人	8人	15人	161人			
R02.01.22	水	6人	29人	33人	28人	14人	12人	10人	132人			
R02.01.24	金	3人	29人	43人	34人	27人	19人	22人	177人	607人	151.8人	
R02.01.27	月	6人	16人	33人	16人	18人	11人	15人	115人			
R02.01.28	火	2人	28人	29人	29人	23人	7人	8人	126人			
R02.01.29	水	3人	22人	31人	25人	25人	7人	3人	116人			
R02.01.31	金	3人	26人	47人	25人	23人	13人	9人	146人	503人	125.8人	
R02.02.03	月	1人	24人	30人	23人	18人	6人	8人	110人			
R02.02.04	火	5人	28人	34人	30人	20人	15人	12人	144人			
R02.02.05	水	4人	31人	37人	33人	17人	12人	11人	145人			
R02.02.07	金	3人	26人	33人	25人	25人	18人	18人	148人	547人	136.8人	
R02.02.10	月	4人	25人	33人	23人	19人	12人	7人	123人			
R02.02.12	水	3人	32人	45人	30人	29人	10人	7人	156人			
R02.02.14	金	3人	31人	55人	42人	30人	23人	10人	194人	473人	157.7人	
R02.02.17	月	7人	27人	40人	33人	28人	8人	7人	150人			
R02.02.18	火	2人	31人	33人	30人	23人	12人	12人	143人			
R02.02.19	水	3人	34人	39人	36人	27人	21人	9人	169人			
R02.02.21	金	6人	30人	46人	34人	30人	17人	11人	174人	636人	159.0人	
R02.02.25	火	7人	32人	42人	29人	26人	11人	15人	162人			
R02.02.26	水	4人	22人	39人	32人	24人	17人	14人	152人			
R02.02.28	金	2人	29人	42人	32人	31人	15人	14人	165人	479人	159.7人	
R02.03.02	月	3人	22人	28人	34人	18人	10人	7人	122人			
R02.03.03	火	3人	23人	24人	23人	16人	14人	7人	110人			
R02.03.04	水	1人	16人	25人	26人	11人	8人	6人	93人			
R02.03.06	金	1人	38人	49人	36人	17人	17人	10人	168人	493人	123.3人	
R02.03.09	月	2人	27人	39人	22人	15人	7人	1人	113人			新型コロナウイルス発生
R02.03.10	火	2人	17人	17人	21人	15人	8人	10人	90人			
R02.03.11	水	4人	19人	24人	36人	18人	16人	11人	128人			
R02.03.13	金	2人	37人	33人	29人	20人	7人	6人	134人	465人	116.3人	
R02.03.16	月	4人	10人	30人	16人	11人	3人	2人	76人			降雪
R02.03.17	火	1人	27人	38人	33人	25人	19人	14人	157人			
R02.03.18	水	4人	19人	33人	25人	6人	13人	10人	110人	343人	114.3人	
R02.03.23	月	1人	28人	29人	32人	19人	11人	5人	125人			
R02.03.24	火	4人	29人	31人	32人	15人	10人	7人	128人			
R02.03.25	水	3人	26人	28人	21人	25人	11人	7人	121人			
R02.03.27	金	3人	23人	31人	22人	12人	15人	9人	115人	489人	122.3人	
R02.03.30	月	7人	17人	33人	18人	16人	4人	8人	103人			
R02.03.31	火	0人	28人	30人	29人	18人	9人	7人	121人			
R02.04.01	水	2人	13人	24人	18人	25人	4人	4人	90人			
R02.04.03	金	2人	29人	39人	35人	30人	16人	13人	164人	478人	119.5人	
R02.04.06	月	4人	21人	25人	22人	17人	9人	6人	104人			
R02.04.07	火	4人	20人	29人	20人	18人	7人	6人	104人			コロナ緊急事態宣言4/7~
R02.04.08	水	1人	18人	22人	21人	17人	7人	2人	88人			コロナ緊急事態宣言初日
R02.04.10	金	2人	26人	35人	38人	24人	17人	10人	152人	448人	112.0人	
R02.04.13	月	3人	11人	13人	7人	5人	6人	4人	49人			雨 R2年度最少利用
R02.04.14	火	1人	27人	30人	19人	15人	8人	6人	106人			
R02.04.15	水	8人	23人	32人	24人	20人	12人	10人	129人			兵庫県内施設等営業再開日
R02.04.17	金	2人	28人	41人	30人	17人	12人	6人	136人	420人	105.0人	
R02.04.20	月	3人	16人	28人	18人	18人	11人	3人	97人			
R02.04.21	火	5人	24人	29人	29人	18人	10人	4人	119人			
R02.04.22	水	2人	13人	28人	16人	14人	12人	6人	91人			
R02.04.24	金	0人	17人	29人	27人	14人	6人	4人	97人	404人	101.0人	
R02.04.27	月	3人	26人	21人	23人	10人	8人	3人	94人			
R02.04.28	火	3人	29人	31人	31人	29人	11人	4人	138人			
R02.05.01	金	4人	28人	30人	33人	22人	15人	15人	147人	379人	126.3人	
R02.05.08	金	2人	31人	36人	33人	29人	21人	13人	165人	165人	165.0人	
R02.05.11	月	1人	18人	30人	18人	19人	9人	4人	99人			5/11-15連休/5/15日祝日ダイヤ
R02.05.12	火	1人	35人	41人	29人	21人	9人	5人	141人			
R02.05.13	水	5人	26人	30人	29人	16人	9人	7人	122人			
R02.05.15	金	2人	34人	33人	28人	22人	15人	7人	141人	503人	125.8人	

デマンド(予約)型乗合タクシーの運行状況

別紙2

日別、便別利用状況

日	曜日	8時便	9時便	10時便	11時便	12時便	2時便	3時便	計	週計	1日平均	備考
R02.05.18	月	3人	28人	25人	22人	19人	8人	6人	111人			
R02.05.19	火	1人	15人	25人	23人	13人	12人	7人	96人			
R02.05.20	水	4人	26人	25人	21人	24人	11人	9人	120人			
R02.05.22	金	1人	39人	40人	31人	26人	15人	3人	155人	482人	120.5人	5/22以降緊急事態宣言解除
R02.05.25	月	4人	22人	20人	21人	19人	14人	4人	104人			
R02.05.26	火	3人	27人	39人	22人	20人	6人	7人	124人			
R02.05.27	水	2人	21人	27人	23人	15人	8人	10人	106人			
R02.05.29	金	5人	31人	34人	30人	17人	13人	15人	145人	479人	119.8人	5/29以降緊急事態宣言解除
R02.06.01	月	2人	17人	25人	16人	12人	7人	5人	84人			
R02.06.02	火	3人	32人	33人	33人	17人	4人	6人	128人			
R02.06.03	水	5人	20人	33人	25人	14人	11人	4人	112人			
R02.06.05	金	2人	27人	35人	34人	19人	6人	6人	129人	453人	113.3人	
R02.06.08	月	1人	25人	36人	26人	21人	7人	6人	122人			
R02.06.09	火	2人	33人	28人	30人	12人	14人	13人	132人			
R02.06.10	水	6人	35人	43人	25人	21人	13人	2人	145人			
R02.06.12	金	5人	28人	41人	35人	26人	18人	17人	170人	569人	142.3人	
R02.06.15	月	0人	24人	35人	16人	12人	11人	8人	106人			
R02.06.16	火	1人	45人	41人	38人	31人	5人	9人	170人			
R02.06.17	水	3人	20人	29人	18人	20人	10人	8人	108人			
R02.06.19	金	2人	24人	36人	22人	17人	10人	12人	123人	507人	126.8人	
R02.06.22	月	2人	35人	36人	34人	21人	8人	7人	143人			
R02.06.23	火	3人	28人	28人	25人	22人	16人	13人	135人			
R02.06.24	水	6人	18人	26人	27人	16人	10人	13人	116人			
R02.06.26	金	2人	37人	34人	37人	19人	6人	8人	143人	537人	134.3人	
R02.06.29	月	0人	21人	27人	21人	12人	8人	5人	94人			
R02.06.30	火	3人	26人	19人	23人	15人	7人	11人	104人			
R02.07.01	水	2人	25人	30人	19人	21人	7人	11人	115人			
R02.07.03	金	7人	35人	47人	36人	17人	10人	12人	164人	477人	119.3人	
R02.07.06	月	4人	28人	37人	21人	22人	6人	7人	125人			
R02.07.07	火	0人	23人	29人	20人	15人	8人	7人	102人			
R02.07.08	水	5人	19人	27人	21人	17人	6人	5人	100人			大雨、JR遅延
R02.07.10	金	4人	36人	36人	35人	22人	13人	13人	159人	486人	121.5人	
R02.07.13	月	2人	31人	37人	24人	16人	11人	4人	125人			
R02.07.14	火	2人	21人	21人	15人	16人	11人	15人	101人			
R02.07.15	水	5人	19人	36人	36人	20人	11人	6人	133人			
R02.07.17	金	4人	36人	45人	37人	29人	23人	12人	186人	545人	136.3人	
R02.07.20	月	1人	19人	33人	26人	26人	9人	11人	125人			
R02.07.21	火	7人	38人	38人	32人	26人	13人	5人	159人			
R02.07.22	水	5人	33人	39人	32人	19人	9人	9人	146人	430人	143.3人	
R02.07.27	月	1人	33人	36人	28人	20人	12人	10人	140人			
R02.07.28	火	7人	35人	33人	28人	31人	13人	10人	157人			
R02.07.29	水	0人	27人	28人	18人	14人	7人	6人	100人			
R02.07.31	金	0人	36人	44人	39人	20人	9人	10人	158人	555人	138.8人	
R02.08.03	月	3人	23人	32人	20人	25人	8人	8人	119人			
R02.08.04	火	2人	26人	39人	20人	23人	9人	13人	132人			
R02.08.05	水	6人	26人	34人	37人	19人	9人	2人	133人			
R02.08.07	金	3人	43人	54人	43人	34人	18人	18人	213人	597人	149.3人	R2年度最多利用
R02.08.11	火	0人	32人	34人	30人	19人	11人	7人	133人			
R02.08.12	水	2人	15人	23人	11人	16人	2人	2人	71人	204人	102.0人	
R02.08.17	月	3人	18人	37人	26人	13人	7人	8人	112人			
R02.08.18	火	2人	22人	34人	25人	16人	7人	13人	119人			
R02.08.19	水	2人	23人	35人	23人	17人	12人	8人	120人			
R02.08.21	金	5人	34人	39人	34人	21人	14人	21人	168人	519人	129.8人	
R02.08.24	月	2人	27人	33人	29人	16人	8人	10人	125人			
R02.08.25	火	3人	34人	31人	23人	19人	9人	10人	129人			
R02.08.26	水	0人	24人	16人	19人	12人	7人	6人	84人			
R02.08.28	金	2人	30人	39人	33人	18人	8人	6人	136人	474人	118.5人	
R02.08.31	月	1人	20人	18人	16人	11人	7人	6人	79人			
R02.09.01	火	1人	26人	45人	35人	18人	9人	9人	143人			
R02.09.02	水	7人	25人	33人	32人	10人	5人	6人	118人			
R02.09.04	金	2人	34人	52人	37人	25人	10人	9人	169人	509人	127.3人	
R02.09.07	月	3人	18人	17人	9人	10人	6人	5人	68人			台風10号

デマンド(予約)型乗合タクシーの運行状況

別紙2

日別、便別利用状況

日	曜日	8時便	9時便	10時便	11時便	12時便	2時便	3時便	計	週計	1日平均	備考
R02.09.08	火	1人	26人	36人	21人	12人	8人	8人	112人			
R02.09.09	水	3人	29人	33人	20人	23人	5人	5人	118人			
R02.09.11	金	1人	32人	34人	35人	21人	9人	10人	142人	440人	110.0人	
R02.09.14	月	2人	27人	30人	22人	14人	9人	6人	110人			
R02.09.15	火	2人	31人	36人	29人	12人	11人	14人	135人			
R02.09.16	水	4人	17人	36人	29人	21人	13人	13人	133人			
R02.09.18	金	3人	39人	37人	37人	20人	15人	8人	159人	537人	134.3人	
R02.09.23	水	3人	32人	35人	22人	18人	6人	8人	124人			
R02.09.25	金	5人	29人	34人	28人	21人	13人	13人	143人	267人	133.5人	
R02.09.28	月	6人	18人	30人	20人	19人	10人	7人	110人			
R02.09.29	火	0人	25人	40人	26人	27人	8人	17人	143人			
R02.09.30	水	10人	13人	33人	19人	17人	9人	11人	112人			
R02.10.02	金	5人	37人	40人	40人	22人	19人	14人	177人	542人	135.5人	
R02.10.05	月	4人	28人	34人	31人	11人	6人	5人	119人			
R02.10.06	火	3人	32人	30人	19人	18人	10人	11人	123人			
R02.10.07	水	3人	25人	36人	21人	15人	10人	10人	120人			
R02.10.09	金	3人	22人	32人	25人	21人	8人	14人	125人	487人	121.8人	
R02.10.12	月	3人	24人	32人	19人	15人	12人	4人	109人			
R02.10.13	火	1人	28人	39人	26人	18人	9人	5人	126人			
R02.10.14	水	5人	22人	29人	22人	18人	12人	10人	118人			
R02.10.16	金	2人	45人	56人	41人	26人	16人	13人	199人	552人	138.0人	
R02.10.19	月	2人	16人	36人	27人	19人	9人	4人	113人			
R02.10.20	火	6人	34人	39人	31人	23人	10人	15人	158人			
R02.10.21	水	6人	18人	39人	26人	20人	7人	8人	124人			
R02.10.23	金	2人	23人	31人	30人	21人	20人	22人	149人	544人	136.0人	
R02.10.26	月	4人	27人	33人	30人	22人	8人	10人	134人			
R02.10.27	火	5人	26人	30人	27人	25人	7人	13人	133人			
R02.10.28	水	6人	28人	32人	24人	21人	14人	9人	134人			
R02.10.30	金	4人	37人	45人	39人	23人	23人	22人	193人	594人	148.5人	
R02.11.02	月	7人	13人	32人	32人	6人	10人	8人	108人			
R02.11.04	水	4人	26人	38人	26人	22人	17人	12人	145人			
R02.11.06	金	4人	31人	43人	34人	19人	10人	17人	158人	411人	137.0人	
R02.11.09	月	4人	18人	31人	24人	18人	12人	7人	114人			
R02.11.10	火	3人	28人	39人	24人	25人	10人	18人	147人			
R02.11.11	水	4人	29人	43人	15人	19人	6人	7人	123人			
R02.11.13	金	7人	32人	44人	27人	22人	17人	16人	165人	549人	137.3人	
R02.11.16	月	7人	21人	31人	22人	12人	11人	3人	107人			
R02.11.17	火	2人	20人	22人	22人	18人	10人	8人	102人			
R02.11.18	水	5人	22人	24人	17人	19人	8人	9人	104人			
R02.11.20	金	3人	35人	36人	22人	17人	23人	15人	151人	464人	116.0人	
R02.11.24	火	3人	22人	38人	28人	29人	11人	13人	144人			
R02.11.25	水	5人	28人	38人	33人	26人	9人	6人	145人			
R02.11.27	金	4人	34人	34人	39人	19人	7人	12人	149人	438人	146.0人	
R02.11.30	月	3人	17人	33人	27人	21人	13人	11人	125人			
R02.12.01	火	2人	23人	29人	20人	17人	2人	4人	97人			
R02.12.02	水	2人	25人	31人	24人	18人	15人	18人	133人			
R02.12.04	金	3人	23人	28人	23人	16人	9人	10人	112人	467人	116.8人	
R02.12.07	月	3人	30人	23人	25人	16人	15人	12人	124人			
R02.12.08	火	5人	20人	39人	28人	19人	7人	9人	127人			
R02.12.09	水	0人	29人	30人	24人	18人	9人	9人	119人			
R02.12.11	金	5人	23人	31人	29人	28人	10人	10人	136人	506人	126.5人	
R02.12.14	月	2人	20人	35人	17人	18人	8人	7人	107人			
R02.12.15	火	5人	27人	29人	33人	17人	11人	11人	133人			
R02.12.16	水	3人	19人	29人	18人	18人	15人	13人	115人			
R02.12.18	金	4人	31人	31人	26人	15人	13人	18人	138人	493人	123.3人	
R02.12.21	月	3人	19人	37人	25人	14人	8人	6人	112人			
R02.12.22	火	5人	25人	37人	39人	25人	12人	9人	152人			
R02.12.23	水	1人	21人	29人	23人	24人	14人	8人	120人			
R02.12.25	金	6人	43人	38人	40人	26人	15人	17人	185人	569人	142.3人	
R02.12.28	月	5人	25人	44人	35人	35人	15人	12人	171人	171人	171.0人	
R03.01.06	水	3人	27人	44人	35人	31人	7人	7人	154人			
R03.01.08	金	7人	29人	22人	22人	13人	15人	16人	124人	278人	139.0人	

デマンド(予約)型乗合タクシーの運行状況

別紙2

日別、便別利用状況

日	曜日	8時便	9時便	10時便	11時便	12時便	2時便	3時便	計	週計	1日平均	備考
R03.01.12	火	5人	20人	19人	17人	18人	15人	9人	103人			
R03.01.13	水	2人	22人	33人	21人	24人	7人	4人	113人			兵庫県に緊急事態宣言発令
R03.01.15	金	5人	32人	32人	29人	21人	6人	8人	133人	349人	116.3人	
R03.01.18	月	0人	22人	24人	22人	17人	9人	8人	102人			
R03.01.19	火	3人	14人	27人	22人	13人	9人	5人	93人			雪ちらつく
R03.01.20	水	0人	19人	31人	19人	23人	7人	6人	105人			
R03.01.22	金	4人	25人	21人	27人	17人	13人	5人	112人	412人	103.0人	
R03.01.25	月	3人	23人	26人	23人	17人	8人	5人	105人			
R03.01.26	火	5人	22人	28人	33人	20人	2人	8人	118人			
R03.01.27	水	0人	21人	20人	19人	15人	7人	6人	88人			
R03.01.29	金	2人	17人	21人	30人	10人	8人	11人	99人	410人	102.5人	
R03.02.01	月	2人	12人	25人	19人	14人	7人	3人	82人			
R03.02.02	火	1人	19人	28人	28人	15人	6人	6人	103人			
R03.02.03	水	3人	16人	28人	17人	16人	7人	8人	95人			
R03.02.05	金	1人	28人	39人	31人	25人	11人	16人	151人	431人	107.8人	
R03.02.08	月	1人	25人	29人	24人	17人	10人	9人	115人			
R03.02.09	火	2人	15人	23人	19人	16人	12人	7人	94人			凍結、雪ちらつく
R03.02.10	水	3人	22人	32人	17人	20人	12人	3人	109人			
R03.02.12	金	1人	20人	35人	34人	26人	14人	6人	136人	454人	113.5人	
R03.02.15	月	3人	16人	27人	22人	14人	8人	6人	96人			
R03.02.16	火	4人	24人	41人	34人	16人	8人	13人	140人			
R03.02.17	水	6人	19人	31人	14人	11人	10人	6人	97人			
R03.02.19	金	4人	28人	31人	32人	15人	16人	14人	140人	473人	118.3人	
R03.02.22	月	2人	26人	40人	37人	30人	19人	11人	165人			
R03.02.24	水	1人	27人	31人	34人	24人	10人	17人	144人			
R03.02.26	金	5人	27人	22人	20人	14人	11人	13人	112人	421人	140.3人	
R03.03.01	月	2人	23人	39人	25人	21人	4人	9人	123人			2/28緊急事態宣言解除
R03.03.02	火	2人	10人	15人	15人	9人	8人	6人	65人			
R03.03.03	水	4人	21人	37人	27人	18人	16人	14人	137人			
R03.03.05	金	4人	29人	38人	35人	14人	12人	9人	141人	466人	116.5人	
R03.03.08	月	2人	20人	34人	22人	24人	7人	8人	117人			電子マネー決済機導入
R03.03.09	火	2人	23人	24人	22人	21人	11人	8人	111人			
R03.03.10	水	2人	24人	23人	23人	17人	8人	8人	105人			
R03.03.12	金	4人	21人	36人	34人	14人	16人	18人	143人	476人	119.0人	
R03.03.15	月	1人	20人	30人	17人	12人	7人	4人	91人			
R03.03.16	火	1人	19人	21人	21人	12人	8人	7人	89人			
R03.03.17	水	7人	22人	30人	21人	18人	12人	11人	121人			
R03.03.19	金	2人	30人	36人	32人	24人	15人	13人	152人	453人	113.3人	
R03.03.22	月	6人	20人	17人	21人	13人	14人	7人	98人			
R03.03.23	火	6人	21人	20人	18人	18人	14人	10人	107人			
R03.03.24	水	3人	20人	27人	21人	18人	5人	7人	101人			
R03.03.26	金	4人	27人	34人	30人	23人	9人	11人	138人	444人	111.0人	
R03.03.29	月	1人	11人	29人	25人	14人	13人	8人	101人			
R03.03.30	火	2人	25人	17人	19人	15人	11人	6人	95人			
R03.03.31	水	2人	15人	20人	20人	20人	10人	9人	96人			
計		9,489人	63,910人	66,634人	62,087人	47,262人	25,300人	20,303人	294,985人			平成23年2月の運行開始以降の総合計

デマンド(予約)型乗合タクシーの運行状況

別紙 2

7/7

日別、便別利用状況

日	曜日	8時便	9時便	10時便	11時便	12時便	2時便	3時便	計	週計	1日平均	備考
便当り 50 人以上		8時便	9時便	10時便	11時便	12時便	2時便	3時便	合計日数			
平成22年度		0日	0日	0日	0日	0日	0日	0日	0日			
平成23年度		0日	0日	0日	0日	0日	0日	0日	0日			
平成24年度		0日	3日	1日	1日	0日	0日	0日	5日			
平成25年度		0日	8日	10日	4日	1日	0日	0日	23日			
平成26年度		0日	17日	17日	10日	2日	0日	0日	46日			
平成27年度		0日	29日	28日	10日	5日	0日	0日	72日			
平成28年度		0日	17日	24日	13日	2日	1日	0日	57日			
平成29年度		0日	9日	17日	5日	0日	0日	0日	31日			
平成30年度		0日	8日	13日	3日	0日	0日	0日	24日			
令和元年度		0日	2日	6日	1日	1日	0日	0日	10日			
令和2年度		0日	0日	3日	0日	0日	0日	0日	3日			

お盆休みは、13日・14日・15日。

年末年始の運休日は、12月29日から1月5日まで。

平成28年から、8月11日は祝祭日「山の日」。

	延べ利用者	運行日数	1日平均	200人以上 の日数
平成22年度	2,026人	32日	63.3人	0日
平成23年度	21,896人	195日	112.3人	0日
平成24年度	27,446人	195日	140.7人	2日
平成25年度	30,491人	193日	158.0人	15日
平成26年度	32,375人	190日	170.4人	36日
平成27年度	33,264人	189日	176.0人	38日
平成28年度	33,518人	193日	173.7人	47日
平成29年度	31,647人	191日	165.7人	26日
平成30年度	29,606人	191日	155.0人	19日
令和元年度	28,930人	188日	153.9人	14日
令和2年度	23,786人	191日	124.5人	1日

別紙 3

デマンド(予約)型乗合タクシー 行政区別実利用者等集計表

平成28年度…平成28年4月1日～平成29年3月31日(193日)
 平成29年度…平成29年4月1日～平成30年3月31日(191日)
 平成30年度…平成30年4月1日～平成31年3月31日(191日)
 令和元年度…平成31年4月1日～令和2年3月31日(188日)
 令和2年度…令和2年4月1日～令和3年3月31日(191日)

令和3年5月17日作成

(単位:人)

地域	行政区	実利用者					延べ利用者				
		H28	H29	H30	R01	R02	H28	H29	H30	R01	R02
柏原	屋敷	4	7	8	9	10	128	111	184	319	195
	新町(柏原)	4	3	5	7	6	100	91	104	96	76
	古市場	1	1	1	1	0	31	13	1	1	0
	石田	3	4	5	3	2	192	239	262	137	45
	上中町	2	2	2	2	2	10	39	34	68	45
	本町(柏原)	5	8	4	5	3	49	32	30	76	85
	下町(柏原)	20	20	17	15	13	260	314	249	238	220
	下町沖田	11	11	10	9	3	358	262	242	182	94
	石戸	0	0	0	0	0	0	0	0	0	0
	南多田	9	8	9	11	7	225	226	236	202	98
	東奥	9	7	14	8	4	177	100	201	70	98
	上小倉	17	18	14	18	17	691	717	548	589	523
	下小倉	17	16	17	15	14	215	368	499	481	367
	見長	8	6	9	9	6	186	251	229	187	156
	北中	7	10	11	11	11	237	133	203	216	203
	室谷	1	3	3	4	2	29	289	268	332	229
	小南	3	3	2	2	2	57	21	16	19	55
	県住南多田団地	8	9	7	5	4	366	264	176	73	35
	柏原(崇広)地区計	129	136	138	134	106	3,311	3,470	3,482	3,286	2,524
	拳田	4	5	5	4	5	107	80	56	69	36
	大新屋	7	8	8	8	5	534	489	270	169	145
	鴨野	6	3	2	3	2	280	85	76	255	319
	東鴨野	0	0	1	1	0	0	0	3	1	0
	北山	2	2	3	2	2	67	52	88	80	86
	柏原けやき苑	4	3	4	2	0	76	88	109	61	0
	田路	5	5	2	4	3	12	111	38	53	21
	母坪	3	4	5	2	2	78	90	83	78	113
	ビレッジハウス柏原	0	3	0	0	0	0	6	0	0	0
	市住拳田団地	4	5	5	5	5	412	438	449	410	301
	新井地区計	35	38	35	31	24	1,566	1,439	1,172	1,176	1,021
柏原計	164	174	173	165	130	4,877	4,909	4,654	4,462	3,545	
氷上	上成松	9	7	7	9	8	231	276	206	200	216
	黒田	0	0	0	3	3	0	0	0	151	168
	犬岡	2	3	1	2	2	2	8	1	20	25
	西中東	4	4	2	3	2	8	11	4	9	10
	西中西	1	0	1	1	1	1	0	12	38	24
	西中南	3	2	2	4	5	11	27	40	72	53
	西中北東	0	0	0	1	0	0	0	0	3	0
	西中北西	1	2	1	0	0	3	6	1	0	0
	常楽	13	13	11	12	3	278	201	173	211	183
	新田町	2	2	3	2	1	16	18	28	12	19
	中央通	2	3	2	4	3	47	77	39	12	19
	北町	1	1	2	2	5	7	9	3	6	73
	成松新町	1	1	1	0	0	10	8	3	0	0
	上町(氷上)	3	2	4	3	3	17	31	153	100	47
	宮前町	2	1	1	1	1	35	9	6	3	5
	西町(氷上)	4	3	3	7	6	55	63	60	171	115
	中町(氷上)	0	0	0	0	0	0	0	0	0	0
	下町(氷上)	0	0	0	0	0	0	0	0	0	0
	東町(氷上)	2	2	1	3	2	14	63	2	68	57
	県住成松団地	3	3	3	2	1	83	27	11	10	2
	中央地区計	53	49	45	59	46	818	834	742	1,086	1,016
	地頭	9	13	9	10	7	199	247	331	378	260
	石生新町	3	6	7	6	5	86	142	125	236	112
	領町	13	6	1	2	1	127	51	5	16	11
	南町	1	0	0	0	1	1	0	0	0	1
	北野	0	0	0	0	0	0	0	0	0	0
大崎	7	6	8	4	3	149	138	100	66	35	
横田	7	4	7	6	9	49	14	69	41	43	

別紙 3

デマンド(予約)型乗合タクシー 行政区別実利用者等集計表

平成28年度…平成28年4月1日～平成29年3月31日(193日)
 平成29年度…平成29年4月1日～平成30年3月31日(191日)
 平成30年度…平成30年4月1日～平成31年3月31日(191日)
 令和元年度…平成31年4月1日～令和2年3月31日(188日)
 令和2年度…令和2年4月1日～令和3年3月31日(191日)

令和3年5月17日作成

(単位:人)

地域	行政区	実利用者					延べ利用者				
		H28	H29	H30	R01	R02	H28	H29	H30	R01	R02
氷上	市辺	4	1	2	1	5	6	6	21	27	61
	本郷	2	2	2	5	5	58	26	21	64	24
	稲継	6	5	2	3	4	54	13	26	68	93
	サンコーボラス	1	3	1	2	1	1	19	7	23	31
	生郷(東)地区計	53	46	39	39	41	730	656	705	919	671
	下新庄	2	6	7	7	8	15	60	69	63	143
	上新庄	18	23	21	15	12	683	1,011	885	800	479
	清住	6	8	5	6	6	362	183	432	166	292
	中	1	1	1	1	2	72	6	23	17	16
	三方	8	8	9	12	11	305	387	424	437	325
	中野	2	2	1	4	5	73	118	120	147	318
	三原	9	9	8	7	4	662	290	190	183	81
	大谷(氷上)	1	1	1	1	0	3	13	1	1	0
	長野(氷上)	2	1	2	2	0	8	6	6	3	0
	柿柴	2	2	3	1	1	22	13	38	7	4
	柿柴東	1	2	1	2	1	19	60	30	7	7
	葛野(西)地区計	52	63	59	58	50	2,224	2,147	2,218	1,831	1,665
	稲畑	3	5	4	3	3	96	62	43	42	38
	新郷	13	13	9	10	9	890	483	295	272	274
	松寿園	0	0	0	0	0	0	0	0	0	0
	青葉荘	17	17	14	15	17	171	128	94	145	150
	谷村	6	8	6	3	5	121	76	24	67	200
	上油利	3	3	3	2	1	81	79	26	22	38
	下油利	1	0	0	0	0	15	0	0	0	0
	朝阪	1	3	5	6	4	2	47	81	105	96
	小野	4	3	4	3	1	66	115	67	40	10
	福田	3	4	2	3	1	129	168	108	96	20
	佐野	2	1	2	3	3	19	2	9	15	46
	沼貫(南)地区計	53	57	49	48	44	1,590	1,160	747	804	872
	絹山	14	11	13	13	9	302	258	349	378	268
	香良	14	13	12	12	10	250	321	328	261	153
	伊佐口	7	5	6	7	4	144	130	156	140	76
	日比宇	8	6	5	5	4	213	166	328	388	300
	鴨内	5	3	4	6	6	132	131	123	262	152
	小谷	1	2	1	1	1	114	132	124	102	22
	沼	4	3	4	7	5	73	72	45	108	35
	北御油	5	4	4	2	4	82	105	51	81	128
	南御油	4	4	3	3	2	367	337	337	232	142
	井中	21	18	18	20	16	594	679	667	704	494
	北田井	7	4	4	2	2	150	78	82	78	11
	南田井	2	2	3	2	3	146	110	127	111	151
	西田井	3	4	4	4	4	116	152	197	158	159
	田中	8	3	4	5	4	68	82	76	157	145
	氷上	8	7	6	6	7	455	508	475	397	428
	南油良	2	2	3	2	3	182	193	190	191	199
	北油良	1	1	1	3	4	44	64	53	86	98
	棧敷	6	5	4	4	2	50	55	75	21	30
幸世(北)地区計	120	97	99	104	90	3,482	3,573	3,783	3,855	2,991	
氷上 計	331	312	291	308	271	8,844	8,370	8,195	8,495	7,215	
青垣	新町(青垣)	1	0	3	2	2	1	0	27	63	11
	新川町	0	0	0	0	0	0	0	0	0	
	東町(青垣)	2	1	1	0	0	9	4	2	0	0
	中町(青垣)	4	3	3	2	2	181	115	41	9	4
	上町(青垣)	0	0	1	0	0	0	0	2	0	0
	本町(青垣)	0	0	0	0	0	0	0	0	0	0
	大正町	1	0	0	1	1	6	0	0	1	1
	荒神町	0	0	0	0	0	0	0	0	0	0
	愛宕町	0	1	0	0	0	0	1	0	0	0
	小倉	0	0	2	3	3	0	0	9	43	60

別紙 3

デマンド(予約)型乗合タクシー 行政区別実利用者等集計表

平成28年度…平成28年4月1日～平成29年3月31日(193日)
 平成29年度…平成29年4月1日～平成30年3月31日(191日)
 平成30年度…平成30年4月1日～平成31年3月31日(191日)
 令和元年度…平成31年4月1日～令和2年3月31日(188日)
 令和2年度…令和2年4月1日～令和3年3月31日(191日)

令和3年5月17日作成

(単位:人)

地域	行政区	実利用者					延べ利用者					
		H28	H29	H30	R01	R02	H28	H29	H30	R01	R02	
青垣	森(青垣)	3	3	3	2	1	17	39	22	6	1	
	市原	3	3	6	6	6	134	133	194	310	196	
	岩本	0	1	1	1	1	0	5	28	12	12	
	寺内(青垣)	1	1	0	0	1	5	7	0	0	12	
	小和田	3	4	3	3	2	36	47	26	10	5	
	沢野	1	0	0	0	0	1	0	0	0	0	
	矢の内	1	1	1	1	1	32	50	33	15	2	
	奥塩久	1	1	0	0	0	8	2	0	0	0	
	旭町	0	0	0	0	0	0	0	0	0	0	
	大箕	0	0	0	0	0	0	0	0	0	0	
	ウリウト	0	0	0	1	1	0	0	0	4	5	
	市住佐治団地	0	1	1	0	0	0	2	7	0	0	
	佐治地区計	21	20	25	22	21	430	405	391	473	309	
	東芦田	18	17	16	18	16	1,047	921	734	625	457	
	もくせい	0	0	0	0	0	0	0	0	0	0	
	田井縄	7	5	5	5	6	107	161	156	134	118	
	栗住野	2	2	2	3	1	58	49	73	56	25	
	西芦田	3	2	2	5	4	53	51	45	219	169	
	口塩久	4	6	2	2	0	52	29	25	7	0	
	芦田地区計	34	32	27	33	27	1,317	1,211	1,033	1,041	769	
	桧倉	2	2	3	0	1	6	34	19	0	4	
	大名草	32	30	28	27	24	1,108	915	988	965	734	
	大稗	9	9	8	10	6	299	263	353	291	311	
	小稗	9	9	9	8	7	285	305	355	401	300	
	惣持	4	4	4	2	2	263	245	43	47	26	
	文室	3	4	3	2	1	89	89	147	38	45	
	稲土	8	8	7	8	6	322	238	107	147	177	
	神楽地区計	67	66	62	57	47	2,372	2,089	2,012	1,889	1,597	
	杉谷	1	0	0	1	0	2	0	0	2	0	
	平野	1	1	1	1	1	24	14	10	9	2	
	岡見	0	0	0	0	0	0	0	0	0	0	
	中佐治	5	3	1	0	0	164	91	1	0	0	
	応相寺	0	0	0	0	0	0	0	0	0	0	
	下地	7	6	7	5	4	147	123	131	172	103	
	上地	6	7	4	3	5	226	196	125	49	81	
	向	1	2	1	2	2	15	13	10	15	12	
	平地	3	1	1	1	1	42	1	6	6	4	
	徳畑	6	4	3	5	4	419	152	83	142	217	
	和田(青垣)	1	2	3	4	4	90	75	133	98	40	
	遠阪	11	9	10	8	10	240	221	268	334	265	
	今出	1	1	1	1	0	84	125	118	35	0	
	遠阪地区計	43	36	32	31	31	1,453	1,011	885	862	724	
	青垣 計	165	154	146	143	126	5,572	4,716	4,321	4,265	3,399	
	春日	上ヶ町	5	4	5	7	2	50	44	92	93	62
		横町	1	1	1	1	1	30	27	31	25	14
		芝町	4	6	2	4	2	7	31	19	17	8
		小山	1	2	3	1	2	306	283	271	8	17
本町(春日)		0	0	0	0	0	0	0	0	0	0	
新町(春日)		0	0	1	2	2	0	0	8	14	11	
仲町		0	0	3	0	0	0	0	8	0	0	
西町(春日)		1	1	1	1	1	3	4	8	19	5	
杉ノ下		2	1	1	2	1	14	2	4	13	1	
局の里		0	0	0	0	0	0	0	0	0	0	
下野村		2	2	2	3	2	83	66	47	37	41	
幸福の里		0	0	0	0	0	0	0	0	0	0	
木寺		4	4	2	2	2	91	84	66	58	18	
惣山		3	2	4	3	1	62	101	70	50	4	
奥野村		1	1	1	1	1	21	13	9	11	6	
西野々		0	0	0	0	0	0	0	0	0	0	

デマンド(予約)型乗合タクシー 行政区別実利用者等集計表

平成28年度…平成28年4月1日～平成29年3月31日(193日)
 平成29年度…平成29年4月1日～平成30年3月31日(191日)
 平成30年度…平成30年4月1日～平成31年3月31日(191日)
 令和元年度…平成31年4月1日～令和2年3月31日(188日)
 令和2年度…令和2年4月1日～令和3年3月31日(191日)

令和3年5月17日作成

(単位:人)

地域	行政区	実利用者					延べ利用者				
		H28	H29	H30	R01	R02	H28	H29	H30	R01	R02
春日	平松	4	9	4	3	0	169	139	129	11	0
	稲塚	2	1	1	1	1	33	45	74	54	21
	大野	0	0	0	0	0	0	0	0	0	0
	古河	2	3	2	4	4	70	101	52	89	180
	黒井地区計	32	37	33	35	22	939	940	888	499	388
	多利(春日)	18	19	19	19	15	601	718	595	528	362
	小多利	2	0	0	1	0	5	0	0	6	0
	池尾	1	0	0	1	1	10	0	0	2	6
	多田	3	4	3	4	2	17	23	15	9	19
	七日市	1	3	1	2	1	42	78	32	44	32
	野上野	9	9	7	5	5	202	212	199	206	214
	春日部地区計	34	35	30	32	24	877	1,031	841	795	633
	中山	3	4	7	4	2	123	66	77	113	57
	松森	2	2	1	1	1	100	82	70	58	34
	広瀬	6	6	6	5	4	103	133	147	96	72
	栢野	13	13	9	10	11	733	683	470	356	329
	野瀬	12	10	8	8	6	179	181	151	174	156
	上三井庄	26	21	16	19	13	863	766	492	412	366
	下三井庄	19	18	16	20	14	466	543	474	449	217
	鹿場	13	11	9	12	9	226	248	252	274	257
	大路地区計	94	85	72	79	60	2,793	2,702	2,133	1,932	1,488
	東中	7	9	9	12	10	213	115	143	271	383
	国領	7	5	9	9	7	98	58	82	110	91
	棚原	13	13	14	14	9	380	482	542	471	158
	春日学園	0	0	0	0	0	0	0	0	0	0
	春日育成苑	0	0	0	0	0	0	0	0	0	0
	柚津	3	3	5	2	4	11	90	85	51	33
	国領(進修)地区計	30	30	37	37	30	702	745	852	903	665
	朝日	3	1	1	2	2	24	20	25	38	42
	園部	1	0	0	0	0	6	0	0	0	0
	石才	0	0	1	1	3	0	0	18	64	57
	歌道谷	0	1	0	0	0	0	4	0	0	0
	坂	0	0	0	0	0	0	0	0	0	0
	野山	8	6	5	8	4	191	213	199	218	283
	天王	0	0	0	0	0	0	0	0	0	0
	長見	1	2	1	2	1	223	163	38	45	7
	新才	0	0	2	1	0	0	0	9	5	0
	牛河内	2	4	4	2	1	24	32	19	14	16
	山田	4	4	3	4	2	62	37	58	87	27
	おかの花	3	2	2	2	1	29	17	28	35	6
	三相園	0	0	0	0	0	0	0	0	0	0
	船城地区計	22	20	19	22	14	559	486	394	506	438
	春日計	212	207	191	205	150	5,870	5,904	5,108	4,635	3,612
山南	青田	9	8	6	4	3	148	139	113	116	50
	阿草	11	11	10	11	10	398	501	388	419	350
	上滝	11	13	6	8	6	263	194	241	241	152
	下滝	12	8	7	7	7	170	155	118	108	90
	篠場	2	2	0	1	1	11	8	0	3	20
	畑内	4	4	4	4	3	83	80	114	99	60
	北太田	0	3	3	6	3	0	54	72	108	52
	太田	4	3	4	6	9	85	67	84	90	64
	上久下地区計	53	52	40	47	42	1,158	1,198	1,130	1,184	838
	大河	0	0	1	1	0	0	0	5	19	0
	池谷	4	6	6	5	3	66	61	89	66	55
	長野(山南)	4	7	5	4	1	13	118	84	75	44
	玉巻	2	2	4	3	2	68	116	158	144	27
	谷川の郷		3	2	1	1		82	53	4	5
	松ヶ端	0	0	0	0	0	0	0	0	0	0
	柏マチ	4	5	4	1	2	262	223	73	15	22

デマンド(予約)型乗合タクシー 行政区別実利用者等集計表

平成28年度…平成28年4月1日～平成29年3月31日(193日)

令和3年5月17日作成

平成29年度…平成29年4月1日～平成30年3月31日(191日)

平成30年度…平成30年4月1日～平成31年3月31日(191日)

令和元年度…平成31年4月1日～令和2年3月31日(188日)

令和2年度…令和2年4月1日～令和3年3月31日(191日)

(単位:人)

地域	行政区	実利用者					延べ利用者					
		H28	H29	H30	R01	R02	H28	H29	H30	R01	R02	
山南	奥野々	0	1	0	0	0	0	2	0	0	0	
	岡本	2	1	2	3	3	5	2	23	26	36	
	金屋	3	2	2	2	4	29	35	39	48	54	
	山崎	0	0	0	0	0	0	0	0	0	0	
	野田	0	0	0	0	0	0	0	0	0	0	
	谷川1区	0	0	1	1	0	0	0	1	26	0	
	谷川2区	0	0	0	0	0	0	0	0	0	0	
	谷川3区	3	2	1	3	1	133	23	11	12	2	
	谷川4区	2	2	3	2	1	11	6	30	11	20	
	谷川5区	1	1	0	0	0	56	17	0	0	0	
	谷川6区	2	2	3	4	2	101	56	53	115	117	
	谷川7区	0	0	0	0	0	0	0	0	0	0	
	谷川8区	3	2	1	1	1	8	7	5	1	1	
	谷川9区	0	0	0	1	0	0	0	0	1	0	
	谷川10区	1	1	1	3	3	2	3	1	31	21	
	谷川11区	2	2	3	3	3	8	42	36	72	64	
	大谷(山南)	1	1	2	1	2	7	2	3	2	29	
	久下地区計		34	40	41	39	29	769	795	664	668	497
	村森	0	0	1	2	1	0	0	14	21	36	
	井原	7	9	7	9	4	151	162	87	54	26	
	奥	9	15	12	11	4	49	124	112	119	50	
	野坂	3	2	2	2	1	195	34	38	17	4	
	五輪荘	0	0	0	0	0	0	0	0	0	0	
	山路園	0	0	0	0	0	0	0	0	0	0	
	南中	2	2	1	2	2	92	26	12	60	23	
	岩屋	6	4	3	1	3	56	46	28	26	53	
	みつみ学苑	0	0	0	0	0	0	0	0	0	0	
	小川地区計		27	32	26	27	15	543	392	291	297	192
	若林	5	4	3	3	1	140	60	97	48	30	
	富田	0	0	0	1	3	0	0	0	5	28	
	小野尻	0	0	1	1	2	0	0	5	24	42	
	小畑	7	5	6	5	2	143	161	131	79	43	
	西谷	3	3	4	3	1	55	49	115	106	60	
	山本	6	8	5	5	4	46	31	26	24	27	
	五ヶ野	5	5	3	2	2	155	147	130	74	46	
	坂尻	2	2	1	1	2	12	41	31	46	26	
	和田(山南)	11	11	15	13	6	169	193	168	113	44	
	ビレッジハウス山南	1	1	1	1	2	356	419	327	218	213	
	金倉	0	0	2	2	1	0	0	8	18	2	
	小新屋	3	3	3	3	5	140	104	89	108	62	
	梶	6	2	3	5	3	22	4	34	12	5	
	前川	6	6	6	4	7	142	115	69	131	67	
	北和田	4	4	4	2	2	11	16	19	26	14	
	応地	0	0	0	0	0	0	0	0	0	0	
	草部	5	3	4	5	5	123	33	45	27	62	
	和田地区計		64	57	61	56	48	1,514	1,373	1,294	1,059	771
	山南計		178	181	168	169	134	3,984	3,758	3,379	3,208	2,298
市島	友政	1	1	1	0	0	33	12	2	0	0	
	安下	4	3	1	1	1	166	165	79	61	98	
	大森	1	1	0	3	2	1	2	0	8	5	
	新道具	6	3	3	2	2	55	17	38	27	19	
	水西	6	5	6	5	3	169	58	84	70	20	
	市ノ貝	8	7	7	7	4	504	388	408	153	68	
	高坂	5	4	4	4	3	115	128	106	79	81	
	岩倉	2	2	2	3	3	131	47	33	27	13	
	くすのき台	4	3	2	2	3	129	114	75	64	104	
	石原	5	4	3	4	2	74	88	99	67	46	
	森(市島)	3	3	3	3	4	123	153	144	183	118	
	表	0	0	0	0	0	0	0	0	0	0	

デマンド(予約)型乗合タクシー 行政区別実利用者等集計表

平成28年度…平成28年4月1日～平成29年3月31日(193日)
 平成29年度…平成29年4月1日～平成30年3月31日(191日)
 平成30年度…平成30年4月1日～平成31年3月31日(191日)
 令和元年度…平成31年4月1日～令和2年3月31日(188日)
 令和2年度…令和2年4月1日～令和3年3月31日(191日)

令和3年5月17日作成

(単位:人)

地域	行政区	実利用者					延べ利用者				
		H28	H29	H30	R01	R02	H28	H29	H30	R01	R02
市島	寺内(市島)	3	4	7	6	2	33	71	100	66	25
	才田	4	4	3	7	5	20	110	56	92	117
	中村	1	1	3	2	0	20	34	37	3	0
	樽井	5	6	9	11	9	144	166	170	335	449
	薬師台	1	1	1	1	1	16	13	48	30	39
	竹田地区計	59	52	55	61	44	1,733	1,566	1,479	1,265	1,202
	徳尾	3	4	1	2	2	62	41	21	16	7
	大杉	3	2	3	3	2	72	62	69	61	41
	谷上	6	7	8	7	6	199	197	190	394	422
	鵜阪	4	3	3	5	6	146	153	130	251	210
	尾端	4	3	3	3	4	91	154	226	145	114
	下鴨阪	1	1	2	2	2	3	3	16	28	28
	今中	2	5	7	5	2	88	163	217	130	60
	宮ノ下	3	2	2	2	2	11	5	5	6	13
	段宿	5	3	2	3	2	125	141	42	77	102
	丹寿荘	0	0	0	0	0	0	0	0	0	0
	十市	0	0	1	3	4	0	0	28	69	39
	八日市	2	3	3	4	2	19	76	74	36	10
	矢代	3	3	5	2	2	92	63	56	58	34
	こかべ台	2	2	0	0	0	138	8	0	0	0
	前山地区計	38	38	40	41	36	1,046	1,066	1,074	1,271	1,080
	梶原	3	2	3	3	2	33	12	14	32	4
	上田	2	3	3	3	3	24	17	24	16	15
	市島	4	4	3	7	5	43	46	67	98	108
	藤野	0	2	1	2	3	0	4	1	16	137
	上垣	5	10	10	6	10	60	61	140	174	171
	北岡本	2	3	2	3	2	124	59	17	14	21
	吉見地区計	16	24	22	24	25	284	199	263	350	456
	南	0	1	0	0	0	0	1	0	0	0
	喜多	5	2	4	4	3	54	53	64	58	81
	端	1	2	1	2	2	33	35	11	3	68
	岩戸	0	0	0	0	0	0	0	0	0	0
	上牧	4	6	3	2	2	17	25	9	19	11
	北奥	7	5	6	3	0	40	16	18	4	0
	戸平	2	2	3	1	1	63	20	37	46	38
	多利(市島)	0	0	0	0	0	0	0	0	0	0
	柊	2	2	2	2	2	64	48	47	97	86
	鴨庄地区計	21	20	19	14	10	271	198	186	227	284
	戸坂	0	0	1	1	0	0	0	3	5	0
	白毫寺	4	3	3	3	2	222	144	95	76	62
	与戸	16	12	16	10	10	238	218	263	192	181
	乙河内	7	3	4	3	4	100	10	8	24	50
酒梨	7	8	7	6	7	173	158	92	59	188	
勅使	3	3	2	2	1	115	100	157	50	23	
東勅使	1	1	1	0	0	2	2	16	0	0	
長者台	5	5	6	5	6	187	228	190	210	85	
城ヶ花	0	1	1	1	1	0	101	123	136	106	
美和(三輪)地区計	43	36	41	31	31	1,037	961	947	752	695	
市島計	177	170	177	171	146	4,371	3,990	3,949	3,865	3,717	
丹波市計	1,227	1,198	1,146	1,161	957	33,518	31,647	29,606	28,930	23,786	

実利用者数は、前年より204人減少して957人で17.6%減少している。また、コロナ禍による外出の自粛の影響は大きく、延べ利用者数は全体で5,144人減少し、前年比82.2%となった。地域別では市島地域の減少幅が最も少なく96.1%であった。令和元年初に市島地域のスーパーが再オープンしたことで、前年比における利用の落ち込みが少なかったものとする。

デマンド(予約)型乗合タクシー 行政区別利用回数集計表

令和3年5月17日作成

令和2年度…令和2年4月1日～令和3年3月31日(191日)

(単位:人)

地域	行政区	合計	実利用者 回数内訳							
			1回～ 12回	13回～ 25回 2ヶ月に 1回程度	26回～ 50回 1ヶ月に 1回程度	51回～ 100回 2週間に 1回程度	101回～ 150回 1週間に 1回程度	151回～ 200回	201回～ 250回 1週間に 2回程度	251回～
			柏原	屋敷	10	7	0	2	1	0
	新町(柏原)	6	4	1	1	0	0	0	0	0
	古市場	0	0	0	0	0	0	0	0	0
	石田	2	1	0	1	0	0	0	0	0
	上中町	2	0	1	1	0	0	0	0	0
	本町(柏原)	3	1	1	0	1	0	0	0	0
	下町(柏原)	13	8	3	1	1	0	0	0	0
	下町沖田	3	2	0	0	1	0	0	0	0
	石戸	0	0	0	0	0	0	0	0	0
	南多田	7	5	0	2	0	0	0	0	0
	東奥	4	1	1	2	0	0	0	0	0
	上小倉	17	7	5	1	2	2	0	0	0
	下小倉	14	6	3	2	3	0	0	0	0
	見長	6	2	2	0	2	0	0	0	0
	北中	11	7	1	1	2	0	0	0	0
	室谷	2	0	0	0	1	1	0	0	0
	小南	2	0	1	1	0	0	0	0	0
	県住南多田団地	4	2	2	0	0	0	0	0	0
	柏原(崇広)地区計	106	53	21	15	14	3	0	0	0
	拳田	5	4	1	0	0	0	0	0	0
	大新屋	5	2	1	0	2	0	0	0	0
	鴨野	2	1	0	0	0	0	0	0	1
	東鴨野	0	0	0	0	0	0	0	0	0
	北山	2	1	0	0	1	0	0	0	0
	柏原けやき苑	0	0	0	0	0	0	0	0	0
	田路	3	2	1	0	0	0	0	0	0
	母坪	2	0	0	1	1	0	0	0	0
	ビレッジハウス柏原	0	0	0	0	0	0	0	0	0
	市住拳田団地	5	2	0	1	0	2	0	0	0
	新井地区計	24	12	3	2	4	2	0	0	1
	柏原計	130	65	24	17	18	5	0	0	1
氷上	上成松	8	2	2	3	1	0	0	0	0
	黒田	3	1	0	1	0	1	0	0	0
	犬岡	2	1	1	0	0	0	0	0	0
	西中東	2	2	0	0	0	0	0	0	0
	西中西	1	0	1	0	0	0	0	0	0
	西中南	5	3	2	0	0	0	0	0	0
	西中北東	0	0	0	0	0	0	0	0	0
	西中北西	0	0	0	0	0	0	0	0	0
	常楽	3	1	0	1	0	0	1	0	0
	新田町	1	0	1	0	0	0	0	0	0
	中央通	3	3	0	0	0	0	0	0	0
	北町	5	4	0	0	1	0	0	0	0
	成松新町	0	0	0	0	0	0	0	0	0
	上町(氷上)	3	2	0	1	0	0	0	0	0
	宮前町	1	1	0	0	0	0	0	0	0
	西町(氷上)	6	2	2	2	0	0	0	0	0
	中町(氷上)	0	0	0	0	0	0	0	0	0
	下町(氷上)	0	0	0	0	0	0	0	0	0
	東町(氷上)	2	0	1	1	0	0	0	0	0
	県住成松団地	1	1	0	0	0	0	0	0	0
	中央地区計	46	23	10	9	2	1	1	0	0
	地頭	7	3	0	1	3	0	0	0	0
	石生新町	5	2	2	0	1	0	0	0	0
	領町	1	1	0	0	0	0	0	0	0
	南町	1	1	0	0	0	0	0	0	0
	北野	0	0	0	0	0	0	0	0	0
	大崎	3	2	1	0	0	0	0	0	0
	横田	9	8	0	1	0	0	0	0	0
	市辺	5	3	1	1	0	0	0	0	0
	本郷	5	5	0	0	0	0	0	0	0

デマンド(予約)型乗合タクシー 行政区別利用回数集計表

令和3年5月17日作成

令和2年度…令和2年4月1日～令和3年3月31日(191日)

(単位:人)

地域	行政区	合計	実利用者 回数内訳							
			1回～ 12回	13回～ 25回 2ヶ月に 1回程度	26回～ 50回 1ヶ月に 1回程度	51回～ 100回 2週間に 1回程度	101回～ 150回 1週間に 1回程度	151回～ 200回	201回～ 250回 1週間に 2回程度	251回～
			氷上	稲継	4	2	0	2	0	0
	サンコーポラス	1	0	0	1	0	0	0	0	0
	生郷(東)地区計	41	27	4	6	4	0	0	0	0
	下新庄	8	3	1	4	0	0	0	0	0
	上新庄	12	4	3	1	3	0	0	1	0
	清住	6	2	0	3	0	0	1	0	0
	中	2	1	1	0	0	0	0	0	0
	三方	11	7	1	0	2	1	0	0	0
	中野	5	2	0	1	1	0	1	0	0
	三原	4	2	1	1	0	0	0	0	0
	大谷(氷上)	0	0	0	0	0	0	0	0	0
	長野(氷上)	0	0	0	0	0	0	0	0	0
	柿柴	1	1	0	0	0	0	0	0	0
	柿柴東	1	1	0	0	0	0	0	0	0
	葛野(西)地区計	50	23	7	10	6	1	2	1	0
	稲畑	3	1	2	0	0	0	0	0	0
	新郷	9	5	2	0	1	0	1	0	0
	松寿園	0	0	0	0	0	0	0	0	0
	青葉荘	17	13	3	1	0	0	0	0	0
	谷村	5	0	0	4	1	0	0	0	0
	上油利	1	0	0	1	0	0	0	0	0
	下油利	0	0	0	0	0	0	0	0	0
	朝阪	4	2	0	1	1	0	0	0	0
	小野	1	1	0	0	0	0	0	0	0
	福田	1	0	1	0	0	0	0	0	0
	佐野	3	0	3	0	0	0	0	0	0
	沼貫(南)地区計	44	22	11	7	3	0	1	0	0
	絹山	9	2	2	4	1	0	0	0	0
	香良	10	7	1	1	1	0	0	0	0
	伊佐口	4	2	1	0	1	0	0	0	0
	日比宇	4	0	2	1	0	0	0	1	0
	鴨内	6	1	3	1	1	0	0	0	0
	小谷	1	0	1	0	0	0	0	0	0
	沼	5	4	1	0	0	0	0	0	0
	北御油	4	1	1	0	2	0	0	0	0
	南御油	2	1	0	0	0	1	0	0	0
	井中	16	6	3	5	0	2	0	0	0
	北田井	2	2	0	0	0	0	0	0	0
	南田井	3	0	1	1	1	0	0	0	0
	西田井	4	2	0	0	2	0	0	0	0
	田中	4	2	0	1	0	1	0	0	0
	氷上	7	4	0	0	1	0	2	0	0
	南油良	3	1	0	1	0	0	1	0	0
	北油良	4	2	0	1	1	0	0	0	0
	棧敷	2	1	0	1	0	0	0	0	0
	幸世(北)地区計	90	38	16	17	11	4	3	1	0
	氷上計	271	133	48	49	26	6	7	2	0
青垣	新町(青垣)	2	2	0	0	0	0	0	0	0
	新川町	0	0	0	0	0	0	0	0	0
	東町(青垣)	0	0	0	0	0	0	0	0	0
	中町(青垣)	2	2	0	0	0	0	0	0	0
	上町(青垣)	0	0	0	0	0	0	0	0	0
	本町(青垣)	0	0	0	0	0	0	0	0	0
	大正町	1	1	0	0	0	0	0	0	0
	荒神町	0	0	0	0	0	0	0	0	0
	愛宕町	0	0	0	0	0	0	0	0	0
	小倉	3	2	0	0	1	0	0	0	0
	森(青垣)	1	1	0	0	0	0	0	0	0
	市原	6	3	1	0	1	1	0	0	0
	岩本	1	1	0	0	0	0	0	0	0
	寺内(青垣)	1	1	0	0	0	0	0	0	0

デマンド(予約)型乗合タクシー 行政区別利用回数集計表

令和3年5月17日作成

令和2年度…令和2年4月1日～令和3年3月31日(191日)

(単位:人)

地域	行政区	合計	実利用者 回数内訳							
			1回～ 12回	13回～ 25回 2ヶ月に 1回程度	26回～ 50回 1ヶ月に 1回程度	51回～ 100回 2週間に 1回程度	101回～ 150回 1週間に 1回程度	151回～ 200回	201回～ 250回 1週間に 2回程度	251回～
			青垣	小和田	2	2	0	0	0	0
	沢野	0	0	0	0	0	0	0	0	0
	矢の内	1	1	0	0	0	0	0	0	0
	奥塩久	0	0	0	0	0	0	0	0	0
	旭町	0	0	0	0	0	0	0	0	0
	大箕	0	0	0	0	0	0	0	0	0
	ウリウト	1	1	0	0	0	0	0	0	0
	市住佐治団地	0	0	0	0	0	0	0	0	0
	佐治地区計	21	17	1	0	2	1	0	0	0
	東芦田	16	5	2	8	1	0	0	0	0
	もくせい	0	0	0	0	0	0	0	0	0
	田井縄	6	2	2	2	0	0	0	0	0
	栗住野	1	0	1	0	0	0	0	0	0
	西芦田	4	2	0	1	0	1	0	0	0
	口塩久	0	0	0	0	0	0	0	0	0
	芦田地区計	27	9	5	11	1	1	0	0	0
	桧倉	1	1	0	0	0	0	0	0	0
	大名草	24	9	4	6	5	0	0	0	0
	大稗	6	2	1	1	1	1	0	0	0
	小稗	7	1	2	1	3	0	0	0	0
	惣持	2	1	1	0	0	0	0	0	0
	文室	1	0	0	1	0	0	0	0	0
	稲土	6	2	2	1	1	0	0	0	0
	神楽地区計	47	16	10	10	10	1	0	0	0
	杉谷	0	0	0	0	0	0	0	0	0
	平野	1	1	0	0	0	0	0	0	0
	岡見	0	0	0	0	0	0	0	0	0
	中佐治	0	0	0	0	0	0	0	0	0
	応相寺	0	0	0	0	0	0	0	0	0
	下地	4	2	1	0	1	0	0	0	0
	上地	5	2	2	1	0	0	0	0	0
	向	2	2	0	0	0	0	0	0	0
	平地	1	1	0	0	0	0	0	0	0
	徳畑	4	2	0	1	0	0	1	0	0
	和田(青垣)	4	2	2	0	0	0	0	0	0
	遠阪	10	3	4	1	2	0	0	0	0
	今出	0	0	0	0	0	0	0	0	0
	遠阪地区計	31	15	9	3	3	0	1	0	0
	青垣計	126	57	25	24	16	3	1	0	0
春日	上ヶ町	2	0	1	1	0	0	0	0	0
	横町	1	0	1	0	0	0	0	0	0
	芝町	2	2	0	0	0	0	0	0	0
	小山	2	2	0	0	0	0	0	0	0
	本町(春日)	0	0	0	0	0	0	0	0	0
	新町(春日)	2	2	0	0	0	0	0	0	0
	仲町	0	0	0	0	0	0	0	0	0
	西町(春日)	1	1	0	0	0	0	0	0	0
	杉ノ下	1	1	0	0	0	0	0	0	0
	局の里	0	0	0	0	0	0	0	0	0
	下野村	2	1	0	1	0	0	0	0	0
	幸福の里	0	0	0	0	0	0	0	0	0
	木寺	2	1	1	0	0	0	0	0	0
	惣山	1	1	0	0	0	0	0	0	0
	奥野村	1	1	0	0	0	0	0	0	0
	西野々	0	0	0	0	0	0	0	0	0
	平松	0	0	0	0	0	0	0	0	0
	稲塚	1	0	1	0	0	0	0	0	0
	大野	0	0	0	0	0	0	0	0	0
	古河	4	1	0	1	2	0	0	0	0
	黒井地区計	22	13	4	3	2	0	0	0	0
	多利(春日)	15	8	3	1	3	0	0	0	0

デマンド(予約)型乗合タクシー 行政区別利用回数集計表

令和3年5月17日作成

令和2年度…令和2年4月1日～令和3年3月31日(191日)

(単位:人)

地域	行政区	合計	実利用者 回数内訳							
			1回～ 12回	13回～ 25回 2ヶ月に 1回程度	26回～ 50回 1ヶ月に 1回程度	51回～ 100回 2週間に 1回程度	101回～ 150回 1週間に 1回程度	151回～ 200回	201回～ 250回 1週間に 2回程度	251回～
			春日	小多利	0	0	0	0	0	0
	池尾	1	1	0	0	0	0	0	0	0
	多田	2	1	1	0	0	0	0	0	0
	七日市	1	0	0	1	0	0	0	0	0
	野上野	5	3	0	0	1	1	0	0	0
	春日部地区計	24	13	4	2	4	1	0	0	0
	中山	2	0	1	1	0	0	0	0	0
	松森	1	0	0	1	0	0	0	0	0
	広瀬	4	2	0	2	0	0	0	0	0
	栢野	11	6	0	3	1	1	0	0	0
	野瀬	6	2	2	1	1	0	0	0	0
	上三井庄	13	6	3	2	1	1	0	0	0
	下三井庄	14	8	2	3	1	0	0	0	0
	鹿場	9	2	2	5	0	0	0	0	0
	大路地区計	60	26	10	18	4	2	0	0	0
	東中	10	5	1	2	0	1	1	0	0
	国領	7	5	1	1	0	0	0	0	0
	棚原	9	3	4	2	0	0	0	0	0
	春日学園	0	0	0	0	0	0	0	0	0
	春日育成苑	0	0	0	0	0	0	0	0	0
	柚津	4	3	0	1	0	0	0	0	0
	国領(進修)地区計	30	16	6	6	0	1	1	0	0
	朝日	2	0	2	0	0	0	0	0	0
	園部	0	0	0	0	0	0	0	0	0
	石才	3	2	0	1	0	0	0	0	0
	歌道谷	0	0	0	0	0	0	0	0	0
	坂	0	0	0	0	0	0	0	0	0
	野山	4	1	0	0	2	1	0	0	0
	天王	0	0	0	0	0	0	0	0	0
	長見	1	1	0	0	0	0	0	0	0
	新才	0	0	0	0	0	0	0	0	0
	牛河内	1	0	1	0	0	0	0	0	0
	山田	2	1	1	0	0	0	0	0	0
	おかの花	1	1	0	0	0	0	0	0	0
	三相園	0	0	0	0	0	0	0	0	0
	船城地区計	14	6	4	1	2	1	0	0	0
	春日計	150	74	28	30	12	5	1	0	0
山南	青田	3	1	1	1	0	0	0	0	0
	阿草	10	5	1	1	2	1	0	0	0
	上滝	6	2	2	1	1	0	0	0	0
	下滝	7	5	0	2	0	0	0	0	0
	篠場	1	0	1	0	0	0	0	0	0
	畑内	3	1	0	2	0	0	0	0	0
	北太田	3	1	1	1	0	0	0	0	0
	太田	9	8	0	1	0	0	0	0	0
	上久下地区計	42	23	6	9	3	1	0	0	0
	大河	0	0	0	0	0	0	0	0	0
	池谷	3	1	1	1	0	0	0	0	0
	長野(山南)	1	0	0	1	0	0	0	0	0
	玉巻	2	1	0	1	0	0	0	0	0
	谷川の郷	1	1	0	0	0	0	0	0	0
	松ヶ端	0	0	0	0	0	0	0	0	0
	柏マチ	2	1	1	0	0	0	0	0	0
	奥野々	0	0	0	0	0	0	0	0	0
	岡本	3	2	1	0	0	0	0	0	0
	金屋	4	2	1	1	0	0	0	0	0
	山崎	0	0	0	0	0	0	0	0	0
	野田	0	0	0	0	0	0	0	0	0
	谷川1区	0	0	0	0	0	0	0	0	0
	谷川2区	0	0	0	0	0	0	0	0	0
	谷川3区	1	1	0	0	0	0	0	0	0

デマンド(予約)型乗合タクシー 行政区別利用回数集計表

令和3年5月17日作成

令和2年度…令和2年4月1日～令和3年3月31日(191日)

(単位:人)

地域	行政区	合計	実利用者 回数内訳							
			1回～ 12回	13回～ 25回 2ヶ月に 1回程度	26回～ 50回 1ヶ月に 1回程度	51回～ 100回 2週間に 1回程度	101回～ 150回 1週間に 1回程度	151回～ 200回	201回～ 250回 1週間に 2回程度	251回～
			山南	谷川4区	1	0	1	0	0	0
	谷川5区	0	0	0	0	0	0	0	0	0
	谷川6区	2	1	0	0	0	1	0	0	0
	谷川7区	0	0	0	0	0	0	0	0	0
	谷川8区	1	1	0	0	0	0	0	0	0
	谷川9区	0	0	0	0	0	0	0	0	0
	谷川10区	3	2	1	0	0	0	0	0	0
	谷川11区	3	1	1	1	0	0	0	0	0
	大谷(山南)	2	1	0	1	0	0	0	0	0
	久下地区計	29	15	7	6	0	1	0	0	0
	村森	1	0	0	1	0	0	0	0	0
	井原	4	3	1	0	0	0	0	0	0
	奥	4	2	2	0	0	0	0	0	0
	野坂	1	1	0	0	0	0	0	0	0
	五輪荘	0	0	0	0	0	0	0	0	0
	山路園	0	0	0	0	0	0	0	0	0
	南中	2	1	1	0	0	0	0	0	0
	岩屋	3	1	1	1	0	0	0	0	0
	みつみ学苑	0	0	0	0	0	0	0	0	0
	小川地区計	15	8	5	2	0	0	0	0	0
	若林	1	0	0	1	0	0	0	0	0
	富田	3	2	1	0	0	0	0	0	0
	小野尻	2	0	2	0	0	0	0	0	0
	小畑	2	1	0	1	0	0	0	0	0
	西谷	1	0	0	0	1	0	0	0	0
	山本	4	3	1	0	0	0	0	0	0
	五ヶ野	2	1	0	1	0	0	0	0	0
	坂尻	2	1	1	0	0	0	0	0	0
	和田(山南)	6	5	1	0	0	0	0	0	0
	ビレッジハウス山南	2	0	0	1	0	0	1	0	0
	金倉	1	1	0	0	0	0	0	0	0
	小新屋	5	3	1	1	0	0	0	0	0
	梶	3	3	0	0	0	0	0	0	0
	前川	7	4	2	1	0	0	0	0	0
	北和田	2	2	0	0	0	0	0	0	0
	応地	0	0	0	0	0	0	0	0	0
	草部	5	2	3	0	0	0	0	0	0
	和田地区計	48	28	12	6	1	0	1	0	0
	山南計	134	74	30	23	4	2	1	0	0
市島	友政	0	0	0	0	0	0	0	0	0
	安下	1	0	0	0	1	0	0	0	0
	大森	2	2	0	0	0	0	0	0	0
	新道具	2	1	1	0	0	0	0	0	0
	水西	3	3	0	0	0	0	0	0	0
	市ノ貝	4	3	0	0	1	0	0	0	0
	高坂	3	0	2	1	0	0	0	0	0
	岩倉	3	3	0	0	0	0	0	0	0
	くすのき台	3	1	0	1	1	0	0	0	0
	石原	2	1	0	1	0	0	0	0	0
	森(市島)	4	2	0	1	1	0	0	0	0
	表	0	0	0	0	0	0	0	0	0
	寺内(市島)	2	1	1	0	0	0	0	0	0
	才田	5	3	1	0	1	0	0	0	0
	中村	0	0	0	0	0	0	0	0	0
	樽井	9	1	1	3	3	1	0	0	0
	薬師台	1	0	0	1	0	0	0	0	0
	竹田地区計	44	21	6	8	8	1	0	0	0
	徳尾	2	2	0	0	0	0	0	0	0
	大杉	2	1	0	1	0	0	0	0	0
	谷上	6	1	3	0	0	1	0	0	1
	鴨阪	6	1	2	1	2	0	0	0	0

デマンド(予約)型乗合タクシー 行政区別利用回数集計表

令和3年5月17日作成

令和2年度…令和2年4月1日～令和3年3月31日(191日)

(単位:人)

地域	行政区	合計	実利用者 回数内訳							
			1回～ 12回	13回～ 25回 2ヶ月に 1回程度	26回～ 50回 1ヶ月に 1回程度	51回～ 100回 2週間に 1回程度	101回～ 150回 1週間に 1回程度	151回～ 200回	201回～ 250回 1週間に 2回程度	251回～
			市島	尾端	4	1	0	3	0	0
	下鴨阪	2	1	1	0	0	0	0	0	0
	今中	2	1	0	0	1	0	0	0	0
	宮ノ下	2	2	0	0	0	0	0	0	0
	段宿	2	1	0	0	1	0	0	0	0
	丹寿荘	0	0	0	0	0	0	0	0	0
	十市	4	2	2	0	0	0	0	0	0
	八日市	2	2	0	0	0	0	0	0	0
	矢代	2	1	0	1	0	0	0	0	0
	こかべ台	0	0	0	0	0	0	0	0	0
	前山地区計	36	16	8	6	4	1	0	0	1
	梶原	2	2	0	0	0	0	0	0	0
	上田	3	3	0	0	0	0	0	0	0
	市島	5	2	0	3	0	0	0	0	0
	藤野	3	1	1	0	0	1	0	0	0
	上垣	10	6	1	2	1	0	0	0	0
	北岡本	2	1	1	0	0	0	0	0	0
	吉見地区計	25	15	3	5	1	1	0	0	0
	南	0	0	0	0	0	0	0	0	0
	喜多	3	0	1	2	0	0	0	0	0
	端	2	0	1	1	0	0	0	0	0
	岩戸	0	0	0	0	0	0	0	0	0
	上牧	2	2	0	0	0	0	0	0	0
	北奥	0	0	0	0	0	0	0	0	0
	戸平	1	0	0	1	0	0	0	0	0
	多利(市島)	0	0	0	0	0	0	0	0	0
	柵	2	1	0	0	1	0	0	0	0
	鴨庄地区計	10	3	2	4	1	0	0	0	0
	戸坂	0	0	0	0	0	0	0	0	0
	白毫寺	2	1	0	1	0	0	0	0	0
	与戸	10	5	2	2	1	0	0	0	0
	乙河内	4	2	2	0	0	0	0	0	0
	酒梨	7	4	0	1	2	0	0	0	0
	勅使	1	0	1	0	0	0	0	0	0
	東勅使	0	0	0	0	0	0	0	0	0
	長者台	6	4	1	1	0	0	0	0	0
	城ヶ花	1	0	0	0	0	1	0	0	0
	美和(三輪)地区計	31	16	6	5	3	1	0	0	0
	市島計	146	71	25	28	17	4	0	0	1
	丹波市計(令和2年度)	957	474	180	171	93	25	10	2	2
	丹波市計(令和元年度)	1,161	609	185	195	122	34	10	6	0
	丹波市計(平成30年度)	1,146	576	194	200	124	35	11	3	3
	丹波市計(平成29年度)	1,198	608	193	198	142	40	11	2	4
	丹波市計(平成28年度)	1,227	608	209	209	139	40	12	4	6
	丹波市計(平成27年度)	1,230	597	220	201	156	37	10	5	4
	丹波市計(平成26年度)	1,250	613	217	216	156	33	11	4	0
	丹波市計(平成25年度)	1,265	656	213	206	144	33	10	2	1

一人ひとりの利用回数について前年と比べてみると、1回から25回では140人減で対前年比17.6%減、26回から100回では53人減で対前年比16.7%減、101回以上では11人減で対前年比22.0%減となった。

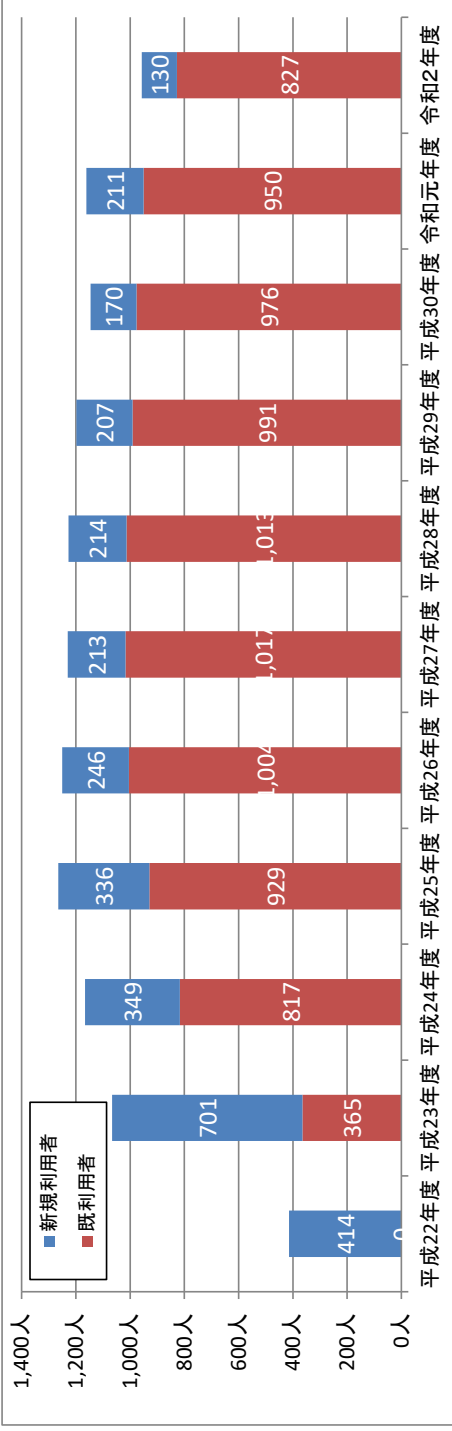
デマンド(予約)型乗合タクシー 実利用者の伸び及びリピーター率

令和3年5月17日 作成

1 実利用者の伸び及びリピーター率

	H22	H23	H24	H25	H26	H27	H28	H29	H30	R01	R02
新規利用者	414人	701人	349人	336人	246人	213人	214人	207人	170人	211人	130人
既利用者①	0人	365人	817人	929人	1,004人	1,017人	1,013人	991人	976人	950人	827人
実利用者数 合計②	414人	1,066人	1,166人	1,265人	1,250人	1,230人	1,227人	1,198人	1,146人	1,161人	957人
死亡	0人	19人	37人	62人	67人	65人	81人	73人	99人	16人	19人
転出	1人	1人	8人	19人	19人	11人	11人	1人	2人	1人	0人
取消申出	0人	1人	0人	0人	1人	2人	2人	0人	0人	0人	1人
その他③	413人	1,045人	1,121人	1,184人	1,163人	1,152人	1,133人	1,124人	1,045人	1,144人	937人
実利用者数の伸び率	-	257%	109%	108%	99%	98%	100%	98%	96%	101%	82%
計算式：当年度②÷前年度②	-	88%	78%	83%	85%	87%	88%	87%	87%	91%	72%
リピーター率(実利用者の継続割合)											
計算式：当年度①÷前年度③											

平成23年度は 平成23年4月1日 ～ 平成24年3月31日 (195日間)
 平成24年度は 平成24年4月1日 ～ 平成25年3月31日 (195日間)
 平成25年度は 平成25年4月1日 ～ 平成26年3月31日 (193日間)
 平成26年度は 平成26年4月1日 ～ 平成27年3月31日 (190日間)
 平成27年度は 平成27年4月1日 ～ 平成28年3月31日 (189日間)
 平成28年度は 平成28年4月1日 ～ 平成29年3月31日 (193日間)
 平成29年度は 平成29年4月1日 ～ 平成30年3月31日 (191日間)
 平成30年度は 平成30年4月1日 ～ 平成31年3月31日 (191日間)
 令和元年度は 平成31年4月1日 ～ 令和2年3月31日 (188日間)
 令和2年度は 令和2年4月1日 ～ 令和3年3月31日 (191日間)



前年から引き続き利用されている方の割合、いわゆるリピーター率は72%で前年を下回った。
 コロナ禍においても高い数字を維持しており、利用者にとって生活交通として定着していると考えられる。
 また、新規利用者はこれまでで最も少ないものの130人あり、丹波市公共交通ガイド「てくてくたんば」の全戸配布を継続したことも要因の一つと考えられる。

2 累計実利用者数

	H22	H23	H24	H25	H26	H27	H28	H29	H30	R01	R02
実利用者数の累計	414人	1,115人	1,464人	1,800人	2,046人	2,259人	2,473人	2,680人	2,850人	3,061人	3,191人

デマンド(予約)型乗合タクシー 年代別登録者集計表

令和3年5月17日 作成

1 年代別性別登録者数

	～10代	20代	30代	40代	50代	60代	70代	80代	90代～	合計
人数	420人	567人	357人	489人	714人	1,398人	1,831人	2,548人	1,218人	9,542人
内 女性	202人	298人	180人	252人	335人	596人	1,039人	1,850人	950人	5,702人
内 男性	218人	269人	177人	237人	379人	802人	792人	698人	268人	3,840人
割合	4.4%	5.9%	3.7%	5.1%	7.5%	14.7%	19.2%	26.7%	12.8%	

(注)「割合」については、各項目をそれぞれ四捨五入して計算している関係上、合計比率が100%にならない場合があります。

2 年代別人口(令和3年3月31日時点)

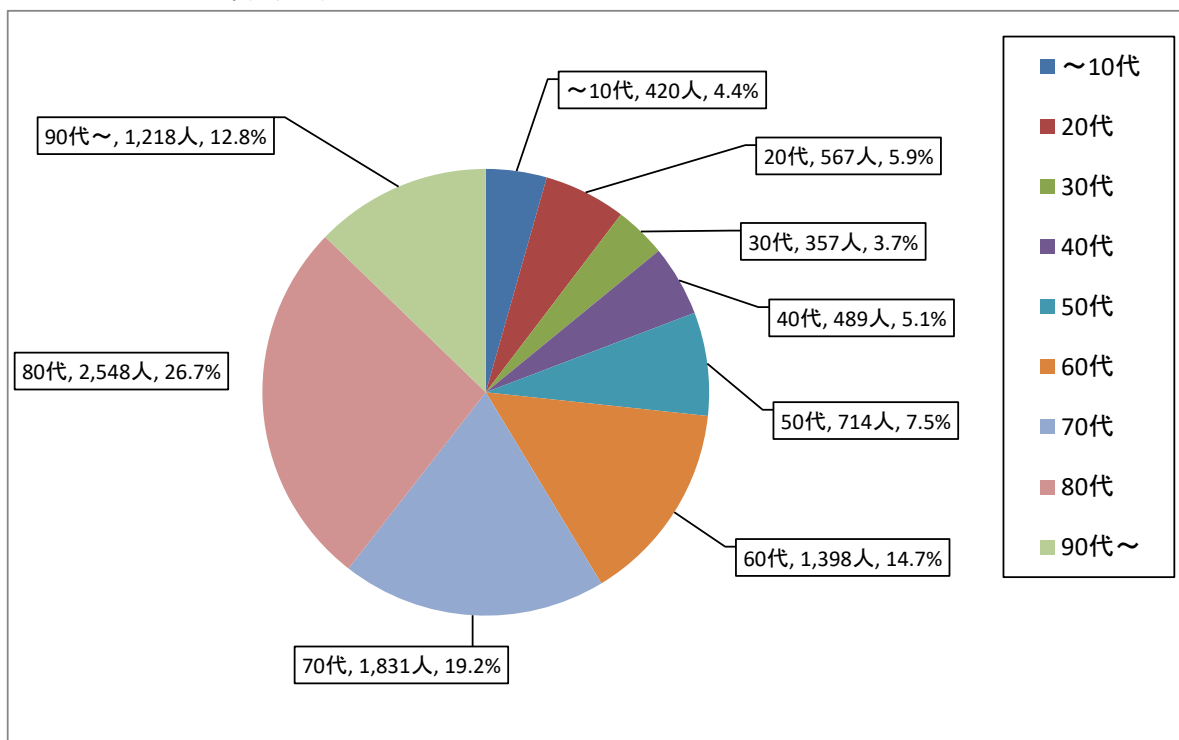
	～10代	20代	30代	40代	50代	60代	70代	80代	90代～	合計
人数	10,372人	5,483人	5,922人	7,775人	7,368人	8,941人	9,205人	5,732人	2,141人	62,939人
内 女性	5,066人	2,627人	2,832人	3,795人	3,819人	4,606人	4,826人	3,503人	1,614人	32,688人
内 男性	5,306人	2,856人	3,090人	3,980人	3,549人	4,335人	4,379人	2,229人	527人	30,251人
割合	16.5%	8.7%	9.4%	12.4%	11.7%	14.2%	14.6%	9.1%	3.4%	

(注)「割合」については、各項目をそれぞれ四捨五入して計算している関係上、合計比率が100%にならない場合があります。

3 年代別人口に占める登録者の割合(令和3年3月31日時点)

	～10代	20代	30代	40代	50代	60代	70代	80代	90代～
割合	4.0%	10.3%	6.0%	6.3%	9.7%	15.6%	19.9%	44.5%	56.9%
内 女性	4.0%	11.3%	6.4%	6.6%	8.8%	12.9%	21.5%	52.8%	58.9%
内 男性	4.1%	9.4%	5.7%	6.0%	10.7%	18.5%	18.1%	31.3%	50.9%

年代別性別登録者数・割合



年代別登録者数を見ると、80代が2,548人で全体の26.7%を占めている。次いで、70代1,831人で19.2%、その次が60代1,398人で14.7%と続いている。

年代別人口に占める登録者数の割合では、80代以降では47.8%の登録に対し、70代では19.9%の登録となっていることから、運転免許返納者に加えて70代への新規登録の呼びかけを継続する必要がある。

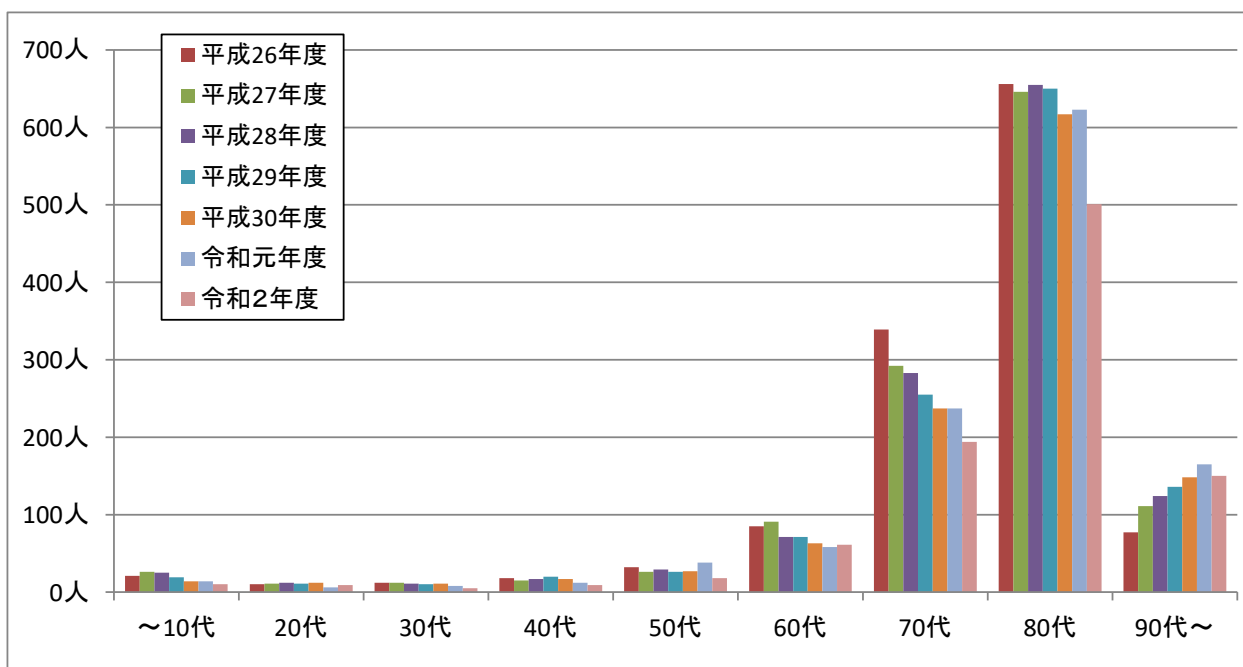
デマンド(予約)型乗合タクシー 年代別実利用者集計表

令和3年5月17日 作成

1 年代別実利用者数

(注)「割合」については、各項目をそれぞれ四捨五入して計算している関係上、合計比率が100%とはなりません。

年度		～10代	20代	30代	40代	50代	60代	70代	80代	90代～	合計
H26	女性	13人	7人	8人	17人	19人	64人	287人	571人	62人人	1,048人
	男性	8人	3人	4人	1人	13人	21人	52人	85人	15人	202人
	計	21人	10人	12人	18人	32人	85人	339人	656人	77人	1,250人
	割合	1.7%	0.8%	1.0%	1.4%	2.6%	6.8%	27.1%	52.5%	6.2%	
H27	女性	14人	7人	9人	13人	13人	65人	247人	562人	86人	1,016人
	男性	12人	4人	3人	2人	13人	26人	45人	84人	25人	214人
	計	26人	11人	12人	15人	26人	91人	292人	646人	111人	1,230人
	割合	2.1%	0.9%	1.0%	1.2%	2.1%	7.4%	23.7%	52.5%	9.0%	
H28	女性	16人	10人	9人	13人	17人	54人	234人	562人	99人	1,014人
	男性	9人	2人	2人	4人	12人	17人	49人	93人	25人	213人
	計	25人	12人	11人	17人	29人	71人	283人	655人	124人	1,227人
	割合	2.0%	1.0%	0.9%	1.4%	2.4%	5.8%	23.1%	53.4%	10.1%	
H29	女性	9人	8人	7人	16人	14人	48人	208人	548人	110人	968人
	男性	10人	3人	3人	4人	12人	23人	47人	102人	26人	230人
	計	19人	11人	10人	20人	26人	71人	255人	650人	136人	1,198人
	割合	1.6%	0.9%	0.8%	1.7%	2.2%	5.9%	21.3%	54.3%	11.4%	
H30	女性	6人	9人	7人	12人	18人	45人	198人	518人	109人	922人
	男性	8人	3人	4人	5人	9人	18人	39人	99人	39人	224人
	計	14人	12人	11人	17人	27人	63人	237人	617人	148人	1,146人
	割合	1.2%	1.0%	1.0%	1.5%	2.4%	5.5%	20.7%	53.8%	12.9%	
R01	女性	8人	5人	6人	8人	24人	42人	197人	518人	121人	929人
	男性	6人	1人	2人	4人	14人	16人	40人	105人	44人	232人
	計	14人	6人	8人	12人	38人	58人	237人	623人	165人	1,161人
	割合	1.2%	0.5%	0.7%	1.0%	3.3%	5.0%	20.4%	53.7%	14.2%	
R02	女性	8人	7人	2人	6人	13人	38人	158人	414人	110人	756人
	男性	2人	2人	3人	3人	5人	23人	36人	87人	40人	201人
	計	10人	9人	5人	9人	18人	61人	194人	501人	150人	957人
	割合	1.0%	0.9%	0.5%	0.9%	1.9%	6.4%	20.3%	52.4%	15.7%	



80代が過半数を超える52.4%で一番多く、その次が70代の20.3%、90代以上が15.7%であり、70代以上を集計すると全体の88.3%となっている。

また70代以上の利用者が多数を占めていることに大きく変化はなく、デマンド(予約)型乗合タクシーは高齢者にとって生活交通として定着していることが伺える。

デマンド(予約)型乗合タクシー 年代別延べ利用者数

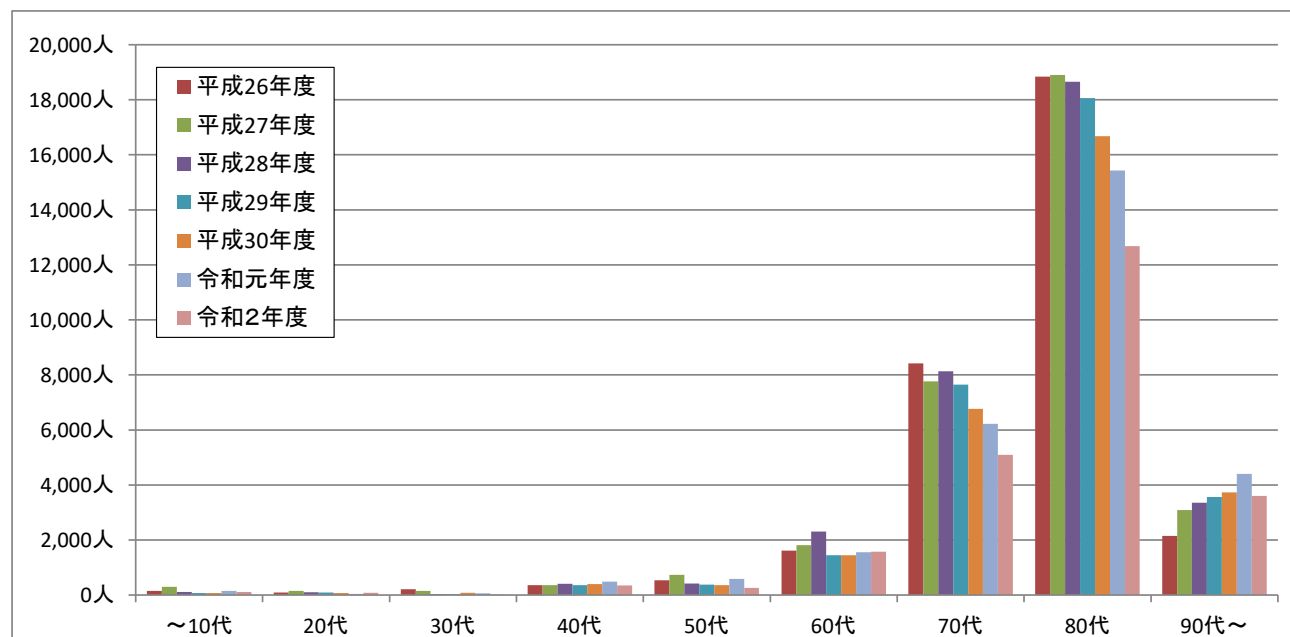
令和3年5月17日 作成

平成26年度は、平成26年4月1日～平成27年3月31日(190日間)
 平成27年度は、平成27年4月1日～平成28年3月31日(189日間)
 平成28年度は、平成28年4月1日～平成29年3月31日(193日間)
 平成29年度は、平成29年4月1日～平成30年3月31日(191日間)
 平成30年度は、平成30年4月1日～平成31年3月31日(191日間)
 令和元年度は、平成31年4月1日～令和2年3月31日(188日間)
 令和2年度は、令和2年4月1日～令和3年3月31日(191日間)

1 年代別延べ利用者数

(注)「割合」については、各項目をそれぞれ四捨五入して計算している関係上、合計比率が100%とはなりません。

年度		～10代	20代	30代	40代	50代	60代	70代	80代	90代～	合計
H26	女性	57人	71人	105人	324人	295人	1,068人	7,723人	17,009人	1,448人	28,100人
	男性	90人	24人	103人	30人	244人	548人	696人	1,836人	704人	4,275人
	計	147人	95人	208人	354人	539人	1,616人	8,419人	18,845人	2,152人	32,375人
	割合	0.5%	0.3%	0.6%	1.1%	1.7%	5.0%	26.0%	58.2%	6.6%	
H27	女性	144人	76人	109人	333人	266人	1,156人	6,956人	16,940人	2,365人	28,345人
	男性	152人	76人	42人	27人	469人	658人	807人	1,964人	724人	4,919人
	計	296人	152人	151人	360人	735人	1,814人	7,763人	18,904人	3,089人	33,264人
	割合	0.9%	0.5%	0.5%	1.1%	2.2%	5.5%	23.3%	56.8%	9.3%	
H28	女性	61人	80人	24人	343人	265人	1,457人	6,735人	16,104人	2,543人	27,612人
	男性	54人	24人	7人	66人	150人	853人	1,392人	2,547人	813人	5,906人
	計	115人	104人	31人	409人	415人	2,310人	8,127人	18,651人	3,356人	33,518人
	割合	0.3%	0.3%	0.1%	1.2%	1.2%	6.9%	24.2%	55.6%	10.0%	
H29	女性	25人	72人	18人	350人	189人	782人	6,182人	15,547人	2,703人	25,868人
	男性	42人	22人	14人	7人	191人	667人	1,469人	2,511人	856人	5,779人
	計	67人	94人	32人	357人	380人	1,449人	7,651人	18,058人	3,559人	31,647人
	割合	0.2%	0.3%	0.1%	1.1%	1.2%	4.6%	24.2%	57.1%	11.2%	
H30	女性	49人	42人	69人	383人	125人	765人	5,431人	13,751人	2,666人	23,281人
	男性	23人	27人	16人	19人	229人	685人	1,334人	2,925人	1,067人	6,325人
	計	72人	69人	85人	402人	354人	1,450人	6,765人	16,676人	3,733人	29,606人
	割合	0.2%	0.2%	0.3%	1.4%	1.2%	4.9%	22.9%	56.3%	12.6%	
R01	女性	98人	38人	45人	477人	300人	1,119人	5,005人	13,282人	3,058人	23,422人
	男性	50人	2人	16人	12人	282人	436人	1,213人	2,148人	1,349人	5,508人
	計	148人	40人	61人	489人	582人	1,555人	6,218人	15,430人	4,407人	28,930人
	割合	0.5%	0.1%	0.2%	1.7%	2.0%	5.4%	21.5%	53.3%	15.2%	
R02	女性	83人	73人	10人	238人	188人	1,086人	3,964人	10,854人	2,617人	19,113人
	男性	30人	6人	12人	115人	76人	487人	1,135人	1,825人	987人	4,673人
	計	113人	79人	22人	353人	264人	1,573人	5,099人	12,679人	3,604人	23,786人
	割合	0.5%	0.3%	0.1%	1.5%	1.1%	6.6%	21.4%	53.3%	15.2%	



80代が過半数を超える53.3%の割合で、その次が70代の21.4%、90代以上が15.2%であり、70代以上を集計すると全体の89.9%となっており、高齢者の移動に多く活用されていることが伺える。

デマンド(予約)型乗合タクシー 月別1日平均利用者数

令和3年5月17日 作成

1 月別1日平均

平成27年度

運行月	H27.04	H27.05	H27.06	H27.07	H27.08	H27.09	H27.10	H27.11	H27.12	H28.01	H28.02	H28.03	合計
利用者数	2,808人	2,512人	3,028人	2,949人	2,877人	2,823人	2,827人	2,753人	2,862人	2,193人	2,758人	2,874人	33,264人
運行日数	16日	14日	18日	17日	16日	15日	16日	15日	15日	13日	17日	17日	189日
1日当り	175.5人	179.4人	168.2人	173.5人	179.8人	188.2人	176.7人	183.5人	190.8人	168.7人	162.2人	169.1人	176.0人
1台当り	13.5人	13.8人	12.9人	13.3人	13.8人	14.5人	13.6人	14.1人	14.7人	13.0人	12.5人	13.0人	13.5人

平成28年度

運行月	H28.04	H28.05	H28.06	H28.07	H28.08	H28.09	H28.10	H28.11	H28.12	H29.01	H29.02	H29.03	合計
利用者数	2,715人	2,781人	2,991人	2,952人	3,126人	2,777人	3,051人	3,038人	2,953人	1,968人	2,467人	2,699人	33,518人
運行日数	16日	16日	17日	16日	18日	16日	16日	17日	15日	13日	16日	17日	193日
1日当り	169.7人	173.8人	175.9人	184.5人	173.7人	173.6人	190.7人	178.7人	196.9人	151.4人	154.2人	158.8人	173.7人
1台当り	13.1人	13.4人	13.5人	14.2人	13.4人	13.4人	14.7人	13.7人	15.1人	11.6人	11.9人	12.2人	13.4人

平成29年度

運行月	H29.04	H29.05	H29.06	H29.07	H29.08	H29.09	H29.10	H29.11	H29.12	H30.01	H30.02	H30.03	合計
利用者数	2,650人	2,822人	2,849人	2,700人	2,490人	2,698人	2,766人	2,724人	2,712人	2,189人	2,427人	2,620人	31,647人
運行日数	16日	17日	17日	16日	15日	16日	17日	16日	16日	14日	15日	16日	191日
1日当り	165.6人	166.0人	167.6人	168.8人	166.0人	168.6人	162.7人	170.3人	169.5人	156.4人	161.8人	163.8人	165.7人
1台当り	12.7人	12.8人	12.9人	13.0人	12.8人	13.0人	12.5人	13.1人	13.0人	12.0人	12.4人	12.6人	12.7人

平成30年度

運行月	H30.04	H30.05	H30.06	H30.07	H30.08	H30.09	H30.10	H30.11	H30.12	H31.01	H31.02	H31.03	合計
利用者数	2,624人	2,758人	2,562人	2,517人	2,517人	2,267人	2,776人	2,566人	2,437人	1,963人	2,219人	2,400人	29,606人
運行日数	16日	17日	17日	17日	15日	14日	18日	16日	15日	14日	15日	17日	191日
1日当り	164.0人	162.2人	150.7人	148.1人	167.8人	161.9人	154.2人	160.4人	162.5人	140.2人	147.9人	141.2人	155.0人
1台当り	12.6人	12.5人	11.6人	11.4人	12.9人	12.5人	11.9人	12.3人	12.5人	10.8人	11.4人	10.9人	11.9人

令和元年度

運行月	H31.04	R01.05	R01.06	R01.07	R01.08	R01.09	R01.10	R01.11	R01.12	R02.01	R02.02	R02.03	合計
利用者数	2,472人	2,328人	2,494人	2,862人	2,189人	2,534人	2,606人	2,513人	2,619人	2,164人	2,135人	2,014人	28,930人
運行日数	16日	15日	16日	18日	14日	15日	16日	16日	16日	15日	14日	17日	188日
1日当り	154.5人	155.2人	155.9人	159.0人	156.4人	168.9人	162.9人	157.1人	163.7人	144.3人	152.5人	118.5人	153.9人
1台当り	11.9人	11.9人	12.0人	12.2人	12.0人	13.0人	12.5人	12.1人	12.6人	11.1人	11.7人	9.1人	11.8人

令和2年度

運行月	R02.04	R02.05	R02.06	R02.07	R02.08	R02.09	R02.10	R02.11	R02.12	R03.01	R03.02	R03.03	合計
利用者数	1,758人	1,776人	2,264人	2,295人	1,873人	2,039人	2,354人	1,987人	2,081人	1,449人	1,779人	2,131人	23,786人
運行日数	16日	14日	18日	17日	15日	16日	17日	15日	16日	13日	15日	19日	191日
1日当り	109.9人	126.9人	125.8人	135.0人	124.9人	127.4人	138.5人	132.5人	130.1人	111.5人	118.6人	112.2人	124.5人
※前年比	71.1%	81.7%	80.7%	84.9%	79.9%	75.4%	85.0%	84.3%	79.5%	77.3%	77.8%	94.7%	80.9%
1台当り	8.5人	9.8人	9.7人	10.4人	9.6人	9.8人	10.7人	10.2人	10.0人	8.6人	9.1人	8.6人	9.6人

※新型コロナウイルスによる兵庫県への緊急事態宣言等の発令期間

令和2年4月7日～令和2年5月21日 緊急事態宣言

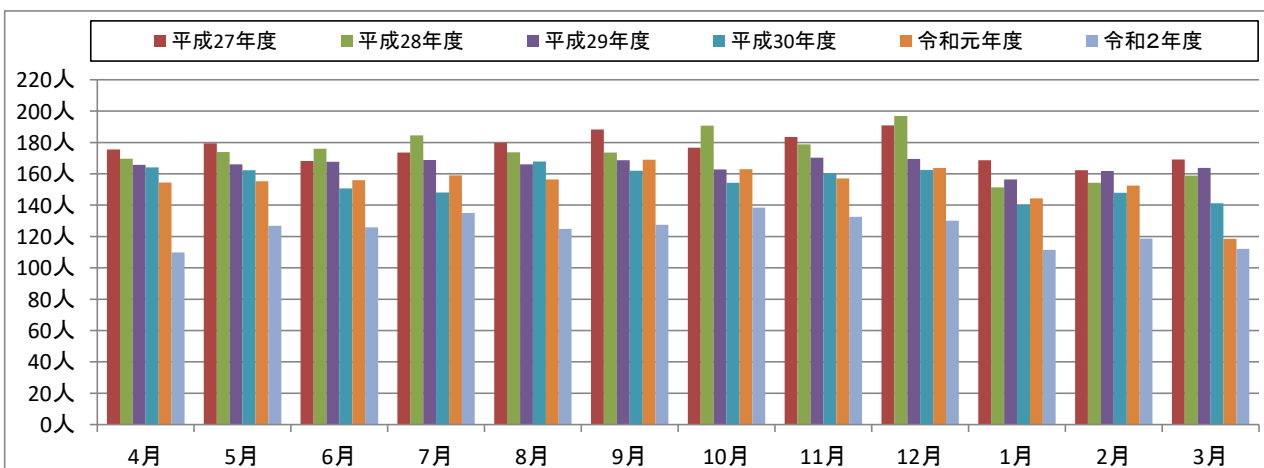
令和3年1月13日～令和3年2月28日 緊急事態宣言

令和3年4月5日～令和3年4月24日 まん延防止等重点措置

令和3年4月25日～令和3年6月20日 緊急事態宣言

令和3年6月21日～令和3年7月11日 まん延防止等重点措置

※令和3年6月21日時点での終期



全ての月が前年を下回っており、特に兵庫県への新型コロナウイルスによる緊急事態宣言の発令期間中は、不要不急の外出を控えた方も多く、令和2年4月の一日あたりの利用者数は109.9人で前年同月の71.1%まで落ち込んだ。その後は前年比80%前後で推移し、年間合計では124.5人/日で80.9%の利用があった。コロナ禍において利用は落ち込んでいるものの、生活交通として一定の需要があることが伺える。(※運行日数の違いがあるため一日あたりの利用者数で分析)

デマンド(予約)型乗合タクシー 便別集計表

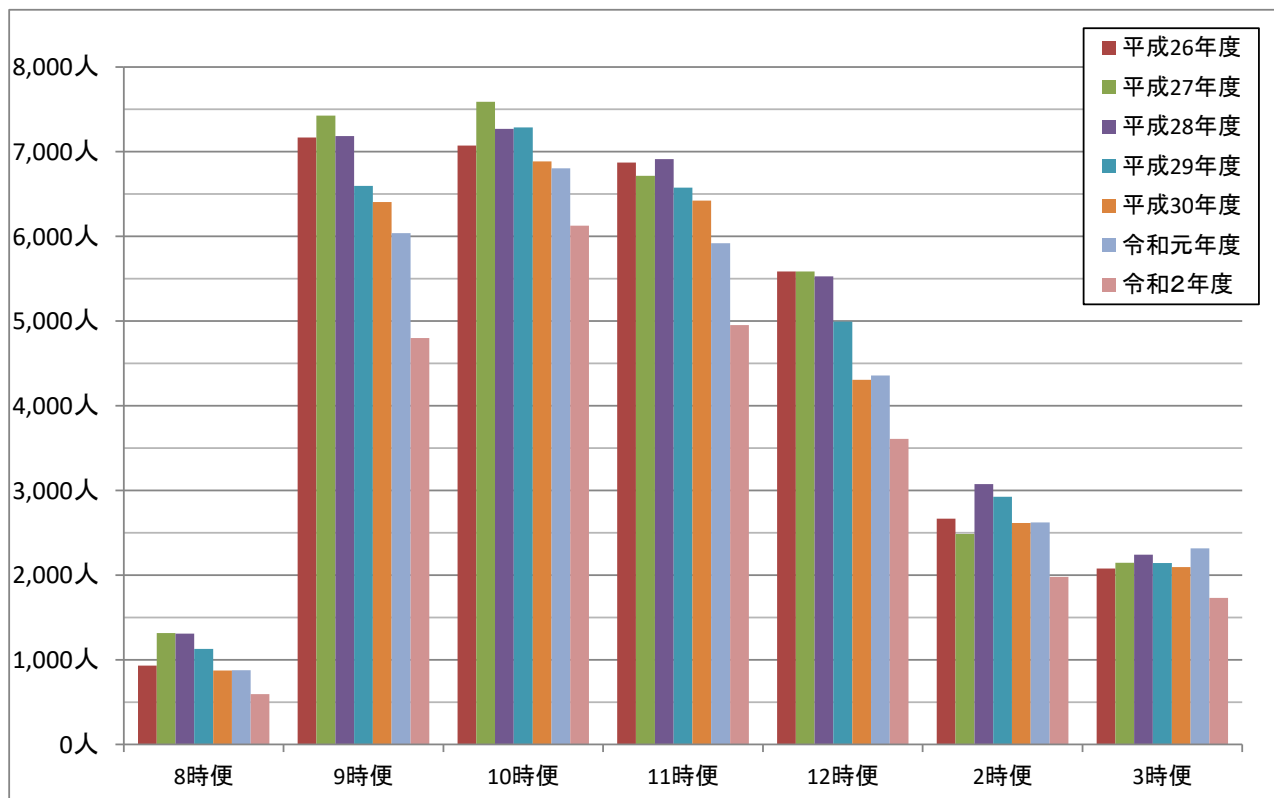
令和3年5月17日 作成

平成26年度は、平成26年4月1日～平成27年3月31日(190日間)
 平成27年度は、平成27年4月1日～平成28年3月31日(189日間)
 平成28年度は、平成28年4月1日～平成29年3月31日(193日間)
 平成29年度は、平成29年4月1日～平成30年3月31日(191日間)
 平成30年度は、平成30年4月1日～平成31年3月31日(191日間)
 令和元年度は、平成31年4月1日～令和2年3月31日(188日間)
 令和2年度は、令和2年4月1日～令和3年3月31日(191日間)

1 便別延べ利用者数

(注)「割合」については、各項目をそれぞれ四捨五入して計算している関係上、合計比率が100%とはなりません。

年度		8時便	9時便	10時便	11時便	12時便	2時便	3時便	合計
H26	計	932人	7,167人	7,074人	6,871人	5,587人	2,667人	2,077人	32,375人
	割合	2.9%	22.1%	21.9%	21.2%	17.3%	8.2%	6.4%	
H27	計	1,316人	7,425人	7,590人	6,716人	5,586人	2,485人	2,146人	33,264人
	割合	4.0%	22.3%	22.8%	20.2%	16.8%	7.5%	6.5%	
H28	計	1,308人	7,185人	7,269人	6,911人	5,529人	3,075人	2,241人	33,518人
	割合	3.9%	21.4%	21.7%	20.6%	16.5%	9.2%	6.7%	
H29	計	1,128人	6,596人	7,288人	6,575人	4,994人	2,924人	2,142人	31,647人
	割合	3.6%	20.8%	23.0%	20.8%	15.8%	9.2%	6.8%	
H30	計	874人	6,407人	6,887人	6,421人	4,306人	2,615人	2,096人	29,606人
	割合	3.0%	21.6%	23.3%	21.7%	14.5%	8.8%	7.1%	
R01	計	876人	6,037人	6,804人	5,920人	4,356人	2,621人	2,316人	28,930人
	割合	3.0%	20.9%	23.5%	20.5%	15.1%	9.1%	8.0%	
R02	計	594人	4,798人	6,127人	4,951人	3,609人	1,978人	1,729人	23,786人
	割合	2.5%	20.2%	25.8%	20.8%	15.2%	8.3%	7.3%	



便別の利用頻度では、10時便が一番多く6,127人で25.8%、次は11時便の4,951人で20.8%、ほぼ同率で9時便の4,798人20.2%と続いており、午前中のお出掛けの利用が多い状況に大きな変化はない。
 往路は9時便・10時便を多く利用され、復路は11時便や午後便を利用されていると考えられる。

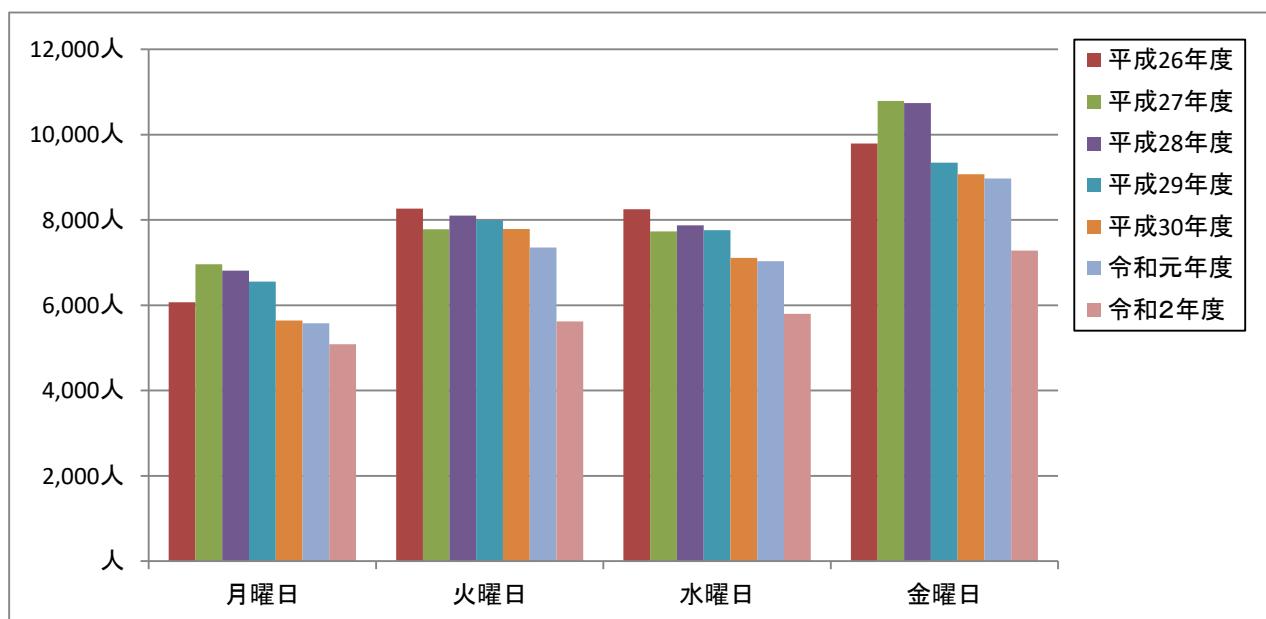
デマンド(予約)型乗合タクシー 曜日別延べ利用者数

令和3年5月17日 作成

1 曜日別延べ利用者数

	月曜日	火曜日	水曜日	金曜日	合計
平成25年度	6,002人 19.7%	8,374人 27.5%	7,156人 23.5%	8,959人 29.4%	30,491人
平成26年度	6,071人 18.8%	8,266人 25.5%	8,247人 25.5%	9,791人 30.2%	32,375人
平成27年度	6,961人 20.9%	7,781人 23.4%	7,733人 23.2%	10,789人 32.4%	33,264人
平成28年度	6,810人 20.3%	8,099人 24.2%	7,872人 23.5%	10,737人 32.0%	33,518人
平成29年度	6,555人 20.7%	7,991人 25.3%	7,759人 24.5%	9,342人 29.5%	31,647人
平成30年度	5,641人 19.1%	7,786人 26.3%	7,108人 24.0%	9,071人 30.6%	29,606人
令和元年度	5,580人 19.3%	7,349人 25.4%	7,030人 24.3%	8,971人 31.0%	28,930人
令和2年度	5,083人 21.4%	5,622人 23.6%	5,799人 24.4%	7,282人 30.6%	23,786人

(注)「割合」については、各項目をそれぞれ四捨五入して計算している関係上、合計比率が100%にならない場合があります。



金曜日が一番多く、次いで水曜日、火曜日の順となっており、利用傾向に大きな変化はない。利用割合も金曜日が高く、月曜日が低い利用状況が続いている。

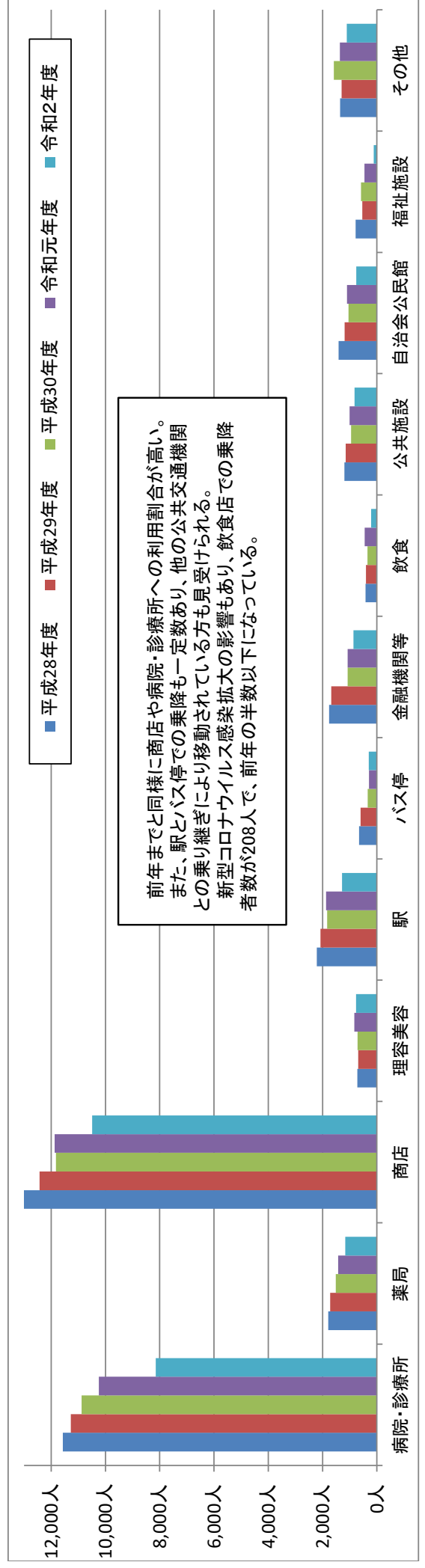
デマンド(予約)型乗合タクシー お出かけ先別集計表

平成27年度は、平成27年4月1日～平成28年3月31日(189日間) 平成30年度は、平成30年4月1日～平成31年3月31日(191日間)
 平成28年度は、平成28年4月1日～平成29年3月31日(193日間) 令和元年度は、平成31年4月1日～令和2年3月31日(188日間)
 平成29年度は、平成29年4月1日～平成30年3月31日(191日間) 令和2年度は、令和2年4月1日～令和3年3月31日(191日間)

1 お出かけ先別分類表

(注)「割合」については、各項目をそれぞれ四捨五入して計算している関係上、合計比率が100%にならない場合があります。

区分	平成28年度			平成29年度			平成30年度			令和元年度			令和2年度			
	乗車	降車	計	割合	乗車	降車	計	割合	乗車	降車	計	割合	乗車	降車	計	割合
病院・診療所	3,837人	7,738人	11,575人	30.9%	3,745人	7,536人	11,281人	32.2%	3,696人	7,185人	10,881人	33.3%	3,429人	6,815人	10,244人	32.0%
薬局	1,483人	304人	1,787人	4.8%	1,348人	371人	1,719人	4.9%	1,169人	344人	1,513人	4.6%	1,135人	293人	1,428人	4.5%
商店	8,025人	5,563人	13,588人	36.3%	7,318人	5,115人	12,433人	35.5%	6,721人	5,106人	11,827人	36.2%	6,712人	5,160人	11,872人	37.1%
理容美容	198人	522人	720人	1.9%	195人	490人	685人	2.0%	216人	498人	714人	2.2%	284人	542人	826人	2.6%
駅	983人	1,225人	2,208人	5.9%	973人	1,107人	2,080人	5.9%	803人	1,026人	1,829人	5.6%	811人	1,056人	1,867人	5.8%
バス停	412人	246人	658人	1.8%	354人	247人	601人	1.7%	199人	139人	338人	1.0%	199人	88人	287人	0.9%
金融機関等	374人	1,383人	1,757人	4.7%	330人	1,348人	1,678人	4.8%	241人	835人	1,076人	3.3%	244人	833人	1,077人	3.4%
飲食	204人	210人	414人	1.1%	183人	218人	401人	1.1%	160人	183人	343人	1.0%	195人	252人	447人	1.4%
公共施設	390人	807人	1,197人	3.2%	402人	745人	1,147人	3.3%	328人	620人	948人	2.9%	375人	626人	1,001人	3.1%
自治会公民館	890人	520人	1,410人	3.8%	764人	423人	1,187人	3.4%	754人	291人	1,045人	3.2%	764人	337人	1,101人	3.4%
福祉施設	314人	484人	798人	2.1%	272人	261人	533人	1.5%	284人	298人	582人	1.8%	220人	235人	455人	1.4%
その他	622人	734人	1,356人	3.6%	578人	718人	1,296人	3.7%	607人	981人	1,588人	4.9%	478人	884人	1,362人	4.3%
合計	17,732人	19,716人	37,448人		16,462人	18,579人	35,041人		15,178人	17,506人	32,684人		14,846人	17,121人	31,967人	



デマンド(予約)型乗合タクシー 乗降場所利用上位一覧

令和3年5月17日 作成

平成29年度は、平成29年4月1日～平成30年3月31日(191日間)
 平成30年度は、平成30年4月1日～平成31年3月31日(191日間)
 令和元年度は、平成31年4月1日～令和2年3月31日(188日間)
 令和2年度は、令和2年4月1日～令和3年3月31日(191日間)

1 降車場所 上位20

順位	平成30年度			令和元年度			令和2年度		
	回数	施設区分	地域	回数	施設区分	地域	回数	施設区分	地域
1	864回	商店	氷上	884回	商店	氷上	693回	商店	氷上
2	557回	商店	氷上	559回	商店	氷上	508回	商店	氷上
3	529回	病院・診療所	青垣	483回	病院・診療所	青垣	418回	病院・診療所	青垣
4	483回	商店	柏原	449回	商店	柏原	403回	病院・診療所	氷上
5	438回	病院・診療所	春日	413回	病院・診療所	春日	359回	商店	柏原
6	415回	病院・診療所	氷上	393回	商店	青垣	351回	商店	市島
7	377回	商店	春日	382回	商店	春日	351回	商店	青垣
8	342回	商店	氷上	333回	商店	氷上	325回	病院・診療所	春日
9	329回	商店	青垣	319回	病院・診療所	氷上	285回	商店	氷上
10	309回	病院・診療所	山南	316回	病院・診療所	青垣	272回	病院・診療所	山南
11	287回	商店	柏原	307回	病院・診療所	山南	260回	商店	柏原
12	283回	商店	山南	292回	商店	氷上	236回	病院・診療所	青垣
13	281回	病院・診療所	柏原	263回	病院・診療所	柏原	223回	病院・診療所	柏原
14	273回	病院・診療所	青垣	254回	病院・診療所	柏原	201回	病院・診療所	氷上
15	271回	商店	市島	252回	病院・診療所	氷上	190回	黒井駅	春日
16	249回	谷川駅	山南	235回	商店	柏原	186回	商店	氷上
17	248回	病院・診療所	柏原	223回	市島駅	市島	184回	商店	春日
18	244回	病院・診療所	氷上	223回	谷川駅	山南	179回	病院・診療所	市島
19	215回	病院・診療所	柏原	221回	病院・診療所	市島	169回	病院・診療所	市島
20	190回	市島駅	市島	216回	丹波竹田駅	市島	163回	商店	山南

2 乗車場所 上位20

順位	平成30年度			令和元年度			令和2年度		
	回数	施設区分	地域	回数	施設区分	地域	回数	施設区分	地域
1	912回	商店	青垣	1,013回	商店	氷上	828回	商店	氷上
2	900回	商店	氷上	1,007回	商店	青垣	730回	商店	青垣
3	773回	商店	柏原	827回	商店	春日	647回	商店	市島
4	768回	商店	春日	709回	商店	柏原	593回	商店	氷上
5	644回	商店	氷上	638回	商店	氷上	579回	商店	柏原
6	481回	商店	市島	380回	薬局	春日	551回	商店	春日
7	410回	商店	柏原	359回	商店	柏原	385回	商店	柏原
8	408回	薬局	春日	313回	商店	氷上	310回	商店	氷上
9	375回	商店	山南	304回	商店	山南	283回	薬局	春日
10	337回	病院・診療所	氷上	259回	病院・診療所	氷上	230回	商店	山南
11	282回	商店	氷上	251回	商店	氷上	190回	商店	氷上
12	244回	病院・診療所	氷上	236回	商店	市島	162回	病院・診療所	青垣
13	225回	柏原駅	柏原	216回	病院・診療所	青垣	162回	病院・診療所	氷上
14	207回	病院・診療所	青垣	215回	病院・診療所	青垣	157回	病院・診療所	山南
15	198回	病院・診療所	青垣	197回	柏原駅	柏原	152回	病院・診療所	青垣
16	196回	病院・診療所	山南	189回	病院・診療所	山南	129回	病院・診療所	市島
17	182回	商店	氷上	173回	病院・診療所	氷上	112回	丹波竹田駅	市島
18	162回	谷川駅	山南	167回	病院・診療所	市島	111回	商店	柏原
19	161回	病院・診療所	市島	157回	谷川駅	山南	109回	谷川駅	山南
20	136回	石生駅	氷上	141回	病院・診療所	氷上	105回	バス停	青垣

降車場所と乗車場所の上位を比較すると、乗降車の場所は一致せず、他の交通手段と併用して利用されていることが伺える。また、駅での乗降に加え、青垣地域ではバス停からの乗車も上位に入り、地域を越える移動に際し、他の公共交通との乗り継ぎ利用が浸透しつつあると考えられる。

デマンド(予約)型乗合タクシー 利用者上位一覧

令和3年5月17日 作成

平成26年度は、平成26年4月1日～平成27年3月31日(190日間)
 平成27年度は、平成27年4月1日～平成28年3月31日(189日間)
 平成28年度は、平成28年4月1日～平成29年3月31日(193日間)
 平成29年度は、平成29年4月1日～平成30年3月31日(191日間)
 平成30年度は、平成30年4月1日～平成31年3月31日(191日間)
 令和元年度は、平成31年4月1日～令和2年3月31日(188日間)
 令和2年度は、令和2年4月1日～令和3年3月31日(191日間)

1 利用者 上位50

順位	平成26年度		平成27年度		平成28年度		平成29年度		平成30年度		令和元年度		令和2年度	
	回数	地域	回数	地域	回数	地域	回数	地域	回数	地域	回数	地域	回数	地域
1	242回	青垣	376回	柏原	432回	柏原	419回	山南	339回	氷上	250回	氷上	307回	柏原
2	233回	氷上	278回	氷上	356回	山南	381回	柏原	327回	山南	222回	市島	253回	市島
3	222回	春日	273回	氷上	308回	青垣	281回	春日	259回	春日	218回	氷上	228回	氷上
4	218回	青垣	264回	市島	306回	春日	261回	青垣	231回	氷上	218回	山南	202回	氷上
5	200回	氷上	231回	青垣	290回	氷上	213回	青垣	207回	柏原	209回	柏原	183回	山南
6	195回	春日	230回	氷上	257回	柏原	204回	柏原	205回	青垣	205回	柏原	179回	氷上
7	193回	氷上	222回	青垣	223回	春日	198回	氷上	189回	氷上	197回	氷上	177回	氷上
8	186回	市島	218回	春日	218回	氷上	191回	柏原	187回	柏原	185回	氷上	175回	氷上
9	179回	青垣	209回	氷上	215回	氷上	187回	柏原	185回	柏原	184回	氷上	173回	氷上
10	176回	市島	180回	青垣	212回	青垣	184回	柏原	179回	氷上	177回	氷上	168回	氷上
11	176回	柏原	180回	山南	190回	青垣	181回	青垣	174回	氷上	173回	青垣	160回	氷上
12	174回	青垣	180回	山南	188回	青垣	180回	氷上	170回	氷上	170回	青垣	158回	青垣
13	166回	氷上	175回	市島	183回	氷上	177回	氷上	168回	氷上	164回	青垣	156回	春日
14	163回	氷上	173回	氷上	181回	氷上	168回	氷上	163回	氷上	163回	氷上	151回	氷上
15	154回	市島	171回	春日	172回	氷上	162回	春日	158回	春日	162回	氷上	149回	青垣
16	148回	柏原	170回	青垣	171回	春日	161回	山南	156回	柏原	152回	柏原	145回	市島
17	147回	山南	169回	氷上	164回	青垣	159回	氷上	155回	氷上	150回	氷上	141回	柏原
18	145回	山南	164回	青垣	161回	氷上	149回	青垣	144回	青垣	150回	青垣	137回	氷上
19	141回	市島	158回	青垣	161回	青垣	147回	春日	144回	柏原	148回	春日	133回	氷上
20	130回	氷上	145回	青垣	156回	春日	145回	氷上	144回	氷上	145回	柏原	132回	柏原
21	129回	氷上	145回	氷上	153回	柏原	141回	春日	142回	氷上	143回	氷上	130回	柏原
22	129回	山南	144回	柏原	152回	山南	141回	春日	133回	氷上	143回	青垣	130回	春日
23	128回	柏原	141回	氷上	144回	市島	138回	柏原	130回	市島	142回	柏原	127回	春日
24	128回	青垣	138回	山南	142回	柏原	138回	氷上	129回	春日	136回	市島	125回	柏原
25	127回	氷上	134回	青垣	141回	春日	132回	氷上	127回	春日	135回	氷上	125回	氷上
26	125回	市島	128回	山南	140回	氷上	131回	柏原	125回	柏原	129回	氷上	122回	青垣
27	121回	柏原	127回	青垣	137回	青垣	131回	氷上	124回	氷上	128回	山南	120回	春日
28	121回	青垣	121回	市島	136回	氷上	130回	氷上	123回	市島	127回	氷上	117回	柏原
29	121回	氷上	121回	氷上	136回	氷上	128回	山南	121回	春日	125回	青垣	115回	氷上
30	120回	氷上	120回	氷上	135回	山南	128回	春日	121回	春日	123回	春日	113回	山南
31	120回	山南	119回	氷上	133回	山南	125回	春日	120回	氷上	122回	柏原	111回	春日
32	118回	柏原	119回	青垣	133回	柏原	125回	青垣	119回	青垣	122回	市島	110回	山南
33	117回	山南	117回	春日	132回	氷上	124回	氷上	118回	青垣	117回	氷上	109回	青垣
34	117回	氷上	116回	氷上	128回	氷上	122回	市島	115回	山南	114回	柏原	107回	氷上
35	116回	春日	114回	柏原	126回	山南	121回	春日	114回	柏原	113回	氷上	107回	市島
36	114回	春日	113回	青垣	122回	柏原	120回	氷上	114回	青垣	113回	氷上	106回	市島
37	112回	春日	113回	柏原	122回	青垣	120回	氷上	114回	山南	112回	氷上	104回	氷上
38	112回	市島	112回	春日	120回	春日	118回	氷上	113回	市島	111回	柏原	103回	春日
39	111回	青垣	112回	市島	120回	春日	117回	柏原	110回	市島	110回	市島	103回	市島
40	109回	柏原	111回	市島	116回	氷上	117回	氷上	110回	春日	108回	山南	100回	青垣
41	109回	青垣	111回	春日	116回	春日	116回	柏原	110回	氷上	107回	山南	100回	山南
42	107回	市島	110回	氷上	115回	市島	115回	氷上	110回	氷上	104回	柏原	98回	市島
43	107回	氷上	110回	市島	114回	氷上	110回	氷上	109回	氷上	103回	氷上	97回	柏原
44	106回	氷上	108回	青垣	113回	市島	109回	氷上	106回	青垣	103回	青垣	97回	青垣
45	104回	市島	108回	氷上	112回	青垣	108回	氷上	105回	氷上	103回	青垣	97回	青垣
46	103回	山南	108回	柏原	111回	柏原	107回	氷上	104回	市島	102回	氷上	97回	市島
47	102回	春日	106回	氷上	108回	氷上	106回	市島	104回	柏原	102回	春日	96回	春日
48	101回	氷上	106回	柏原	108回	青垣	106回	市島	102回	春日	102回	市島	95回	氷上
49	100回	春日	105回	青垣	107回	氷上	106回	柏原	102回	春日	101回	柏原	95回	春日
50	100回	青垣	103回	柏原・市島	106回	柏原・氷上・春日	106回	春日	101回	柏原・青垣・市島	101回	青垣	92回	氷上

年間100回を超える利用者(1週間に1回程度の利用者)は減少している。
 一人当たり年間平均乗車回数は、24.9回となる。(延べ23,786人/実利用者数957人)

令和2年度

デマンド（予約）型乗合タクシーの成果及び評価

【成果】

- ① 登録者数については、新たに270名の登録（登録者名簿より）があったが、一方で死亡もあり、全体の登録率は15.2%で、前年15.0%と比較して微増している。全体登録者数については、死亡や転出が新規登録者数を上回り11人の減となった。
- ② 運行日数は、昨年度より3日多く191日、延べ利用者数は、前年比5,144人減の23,786人となっている。1日平均利用者数は、124.5人で前年より29.4人の減となっている。最多利用は、8月7日の213人であった。また、200人以上の利用日数は、1日で前年より13日減少した。
- ③ 実利用者数は、前年より204人減少して957人で17.6%減少している。また、コロナ禍による外出の自粛の影響は大きく、延べ利用者数は全体で5,144人減少し、前年比82.2%となった。地域別では市島地域の減少幅が最も少なく96.1%であった。令和元年秋に市島地域のスーパーが再オープンしたことで、前年比における利用の落ち込みが少なかったものと考えられる。
- ④ 一人ひとりの利用回数について前年と比べてみると、1回から25回では140人減で対前年比17.6%減、26回から100回では53人減で対前年比16.7%減、101回以上では11人減で対前年比22.0%減となった。
- ⑤ 前年から引き続き利用されている方の割合、いわゆるリピーター率は72%で前年を下回った。コロナ禍においても高い数字を維持しており、利用者にとって生活交通として定着していると考えられる。また、新規利用者はこれまでで最も少ないものの130人あり、丹波市公共交通ガイド「てくてくたんば」の全戸配布を継続したことも要因の一つと考えられる。
- ⑥ 年代別登録者数をみると、80代が2,548人で全体の26.7%を占めている。次いで、70代1,831人で19.2%、その次が60代1,398人で14.7%と続いている。年代別人口に占める登録者数の割合では、80代以降では47.8%の登録に対し、70代では19.9%の登録となっていることから、運転免許返納者に加えて70代への新規登録の呼びかけを継続する必要がある。
- ⑦ 年代別の実利用者数では、80代が過半数を超える52.4%で一番多く、その次が70代の20.3%、90代以上が15.7%であり、70代以上を集計すると全体の88.3%となっている。
また70代以上の利用者が多数を占めていることに大きく変化はなく、デマンド（予約）型乗合タクシーは高齢者にとって生活交通として定着していることが伺える。

- ⑧ 年代別延べ利用者数では、80代が過半数を超える53.3%の割合で、その次が70代の21.4%、90代以上が15.2%であり、70代以上を集計すると全体の89.9%となっており、高齢者の移動に多く活用されていることが伺える。
- ⑨ 全ての月が前年を下回っており、特に兵庫県への新型コロナウイルスによる緊急事態宣言の発令期間中は、不要不急の外出を控えた方も多く、令和2年4月の一日あたりの利用者数は109.9人で前年同月の71.1%まで落ち込んだ。その後は前年比80%前後で推移し、年間合計では124.5人/日で80.9%の利用があった。コロナ禍において利用は落ち込んでいるものの、生活交通として一定の需要があることが伺える。
(※運行日数の違いがあるため一日あたりの利用者数で分析)
- ⑩ 便別の利用頻度では、10時便が一番多く6,127人で25.8%、次は11時便の4,951人で20.8%、ほぼ同率で9時便の4,798人20.2%と続いており、午前中のお出掛けの利用が多い状況に大きな変化はない。往路は9時便・10時便を多く利用され、復路は11時便や午後便を利用されていると考えられる。
- ⑪ 曜日別延利用者数では、金曜日が一番多く、次いで水曜日、火曜日の順となっており、利用傾向に大きな変化はない。利用割合も金曜日が高く、月曜日が低い利用状況が続いている。
- ⑫ 前年までと同様に商店や病院・診療所への利用割合が高い。また、駅とバス停での乗降も一定数あり、他の公共交通機関との乗り継ぎにより移動されている方も見受けられる。
新型コロナウイルス感染拡大の影響もあり、飲食店での乗降者数が208人で、前年の半数以下になっている。
- ⑬ 降車場所と乗車場所の上位を比較すると、乗降車の場所は一致せず、他の交通手段と併用して利用されていることが伺える。また、駅での乗降に加え、青垣地域ではバス停からの乗車も上位に入っており、地域を越える移動に際し、他の公共交通との乗り継ぎ利用が浸透しつつあると考えられる。
- ⑭ 個人別に上位の利用回数を見てみると、最多利用回数は307回である。また、年間100回を超える利用者（1週間に1回程度の利用者）は減少している。実利用者一人当たり年間平均乗車回数は、24.9回となる。(延べ23,786人／実利用者数957人)

【評価】

- 令和元年度は実利用者数の増加が見られたが、令和2年度は実利用者数・延べ利用者数ともに減少しており、新型コロナウイルス感染拡大による2回の緊急事態宣言発令（令和2年4月7日～5月21日、令和3年1月13日～2月28日）により、外出を控えられたことが大きく影響している。

令和2年4月一日あたりの利用者数は前年同月比で71.1%まで落ち込んだものの、通年で見ると対前年比80.9%であった。（延べ利用者数では前年比82.2%）

また、コロナ禍にあってもリピーター率は高い数字を維持しており、年代別の利用状況から、特に70歳代以上の方の日常の移動手段として定着していることが伺える。
- バス停との接続利用数もあり、駅での乗降も複数上位にある。また、普通タクシーとの乗り継ぎ利用もある。デマンドタクシーは生活圏域での身近な生活交通手段として、鉄道・路線バスは地域（旧町）間や市外への基幹交通として、目的に応じて組み合わせられて利用されていることが伺える。

公共交通機関との連携については、デマンドタクシーと組み合わせる利用することが有効であることを利用者実感いただけるようPRに努めるとともに、丹波医療センターや市内中心部の商業施設への移動等、市民の移動形態の変化も含め、今後の利用状況を注視していく必要がある。
- 新型コロナウイルス感染拡大防止のため不要不急の外出を控えられたことにより、通年で利用が減少しているものの、通院やお買い物等、高齢者にとって必要不可欠な移動手段であることが再認識された。

引き続き安心して利用していただくことができるよう、新型コロナウイルス感染拡大防止に取り組みながら、運行を継続する必要がある。
- 「丹波市地域公共交通総合連携計画」に基づき、公共交通の連携を軸とした利用増進に向けて周知するため、丹波市公共交通ガイド「てくてくたんば」を全戸に配布し、デマンドタクシーの周知及び新規利用者の拡大をめざす。

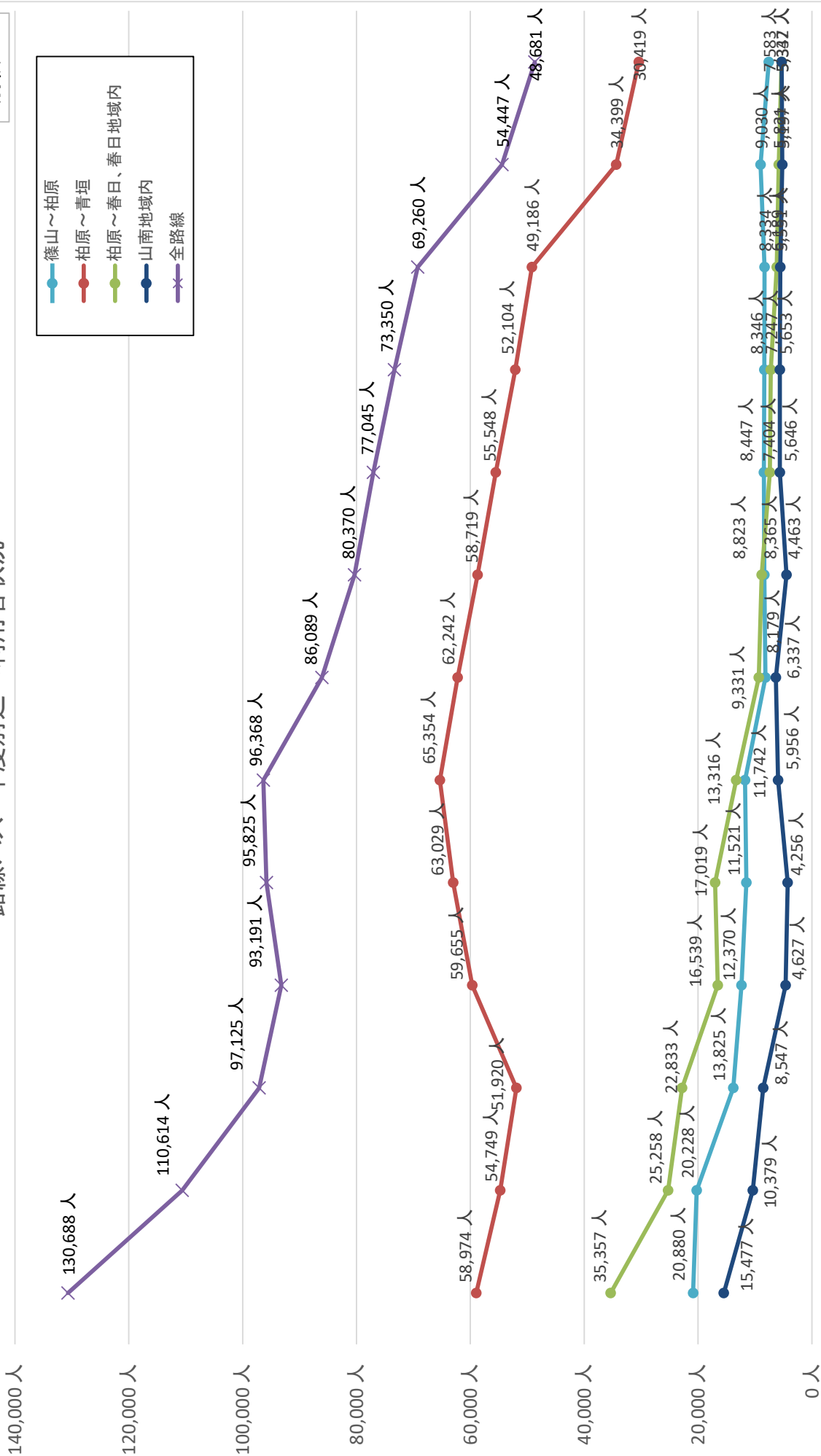
路線バス 年度別延べ利用者数

路線区分	平成20年度 H19.10～H20.09	平成21年度 H20.10～H21.09	平成22年度 H21.10～H22.09	平成23年度 H22.10～H23.09	平成24年度 H23.10～H24.09	平成25年度 H24.10～H25.09	平成26年度 H25.10～H26.09	平成27年度 H26.10～H27.09	平成28年度 H27.10～H28.09	平成29年度 H28.10～H29.09	平成30年度 H29.10～H30.09	令和元年度 H30.10～R01.09	令和2年度 R01.10～R02.09	コメント
磯山～柏原 (磯山～柏原駅)	20,880人	20,228人 -652人 3.1%減	13,825人 -6,403人 31.7%減	12,370人 -1,455人 10.5%減	11,521人 -849人 6.9%減	11,742人 221人 1.9%増	8,179人 -3,563人 30.3%減	8,365人 186人 2.3%増	8,447人 82人 1.0%増	8,346人 -101人 1.2%減	8,334人 -12人 0.1%減	9,030人 696人 8.4%増	7,583人 -1,447人 16.0%減	
柏原～青埋 (柏原病院～柏原駅～佐治)	58,974人	54,749人 -4,225人 7.2%減	51,920人 -2,829人 5.2%減	59,655人 7,735人 14.9%増	63,029人 3,374人 5.7%増	65,354人 2,325人 3.7%増	62,242人 -3,112人 4.8%減	58,719人 -3,523人 5.7%減	55,548人 -3,171人 5.4%減	52,104人 -3,444人 6.2%減	49,186人 -2,918人 5.6%減	34,399人 -14,787人 30.1%減	30,419人 -3,980人 11.6%減	
柏原～春日・春日柏境内 (柏原駅～野瀬、黒井駅～野瀬)	35,357人	25,258人 -10,099人 28.6%減	22,833人 -2,425人 9.6%減	16,539人 -6,294人 27.6%減	17,019人 480人 2.9%増	13,316人 -3,703人 21.8%減	9,331人 -3,985人 29.9%減	8,823人 -508人 5.4%減	7,404人 -1,419人 16.1%減	7,247人 -167人 2.1%減	6,189人 -1,058人 14.6%減	5,821人 -368人 5.9%減	5,337人 -484人 8.3%減	
山南地域内 (谷川駅～水上地域～柏原駅)	15,477人	10,379人 -5,098人 32.9%減	8,547人 -1,832人 17.7%減	4,627人 -3,920人 45.9%減	4,256人 -371人 8.0%減	5,956人 1,700人 39.9%増	6,337人 381人 6.4%増	4,463人 -1,874人 29.6%減	5,646人 1,183人 26.5%増	5,653人 7人 0.1%増	5,551人 -102人 1.8%減	5,197人 -354人 6.4%減	5,342人 145人 2.8%増	
合計	130,688人	110,614人 -20,074人 15.4%減	97,125人 -13,489人 12.2%減	93,191人 -3,934人 4.1%減	95,825人 2,634人 2.8%増	96,368人 543人 0.6%増	86,089人 -10,279人 10.7%減	80,370人 -5,719人 6.6%減	77,045人 -3,325人 4.1%減	73,350人 -3,695人 4.8%減	69,260人 -4,090人 5.6%減	54,447人 -14,813人 21.4%減	48,681人 -5,766人 10.6%減	
地域公共交通会議設置	○													
地域公共交通活性化協議会設置		○												相原～青埋 全路線
地域公共交通総合連携計画策定			○											相原～青埋 全路線
小型低床車両の導入				○										相原～青埋
子マントと連携したダイヤ改正				○										相原～青埋
バス停新設(大森路店前等)				○										相原～青埋
バス停名称変更(美術館)				○										相原～青埋
バス停位置変更(柏原病院)				○										全路線
1767(くら)バス運行					○									全路線
バス停開設2000台配置														相原～青埋
水上面商向けダイヤ改正					○									相原～青埋
バス停・市役所1ハ集約					○									相原～青埋
バス車内の妻飾						○								相原～青埋
バス停・笠治1への終点化														相原～青埋
春日・青埋・山南の3路線再編														相原～青埋
進バス停新設(丹波医療センター)														相原～青埋
対路線延伸(バス停新設(山南～沼貫))												○		全路線
相原病院線廃止												○		相原～山南
NicoPa購入助成												○		相原
運営定期券購入補助												○		丹波市長河原 丹波市長河原

(注) 各年度の集計期間は、前年10月1日から当年9月30日まで。

路線バス 年度別延べ利用者状況

別紙17



平成20年度平成21年度平成22年度平成23年度平成24年度平成25年度平成26年度平成27年度平成28年度平成29年度平成30年度令和元年度令和2年度

令和2年度 実施事業

活性化協議会 (地域交通会議)	第1回 令和2年7月17日	<ul style="list-style-type: none"> ・令和元年度デマンド交通の状況分析について ・路線バスの利用状況について ・令和元年度の実施事業及び決算について ・令和2年度の事業案及び予算案について ・令和元年7月のバス路線再編後における公共交通体系について ・福祉による移動施策について
	第2回 令和2年11月24日	<ul style="list-style-type: none"> ・デマンド交通の状況分析について ・路線バス利用増進の取り組みについて ・コロナ禍における支援策について ・「てくてくたんば」令和3年3月発行について ・デマンドタクシー1,000回利用者への記念品贈呈について ・令和元年7月のバス路線再編後における公共交通体系について ・デマンドタクシーの利便性向上に関する取り組みについて ・福祉による移動施策について
	令和3年1月7日	<ul style="list-style-type: none"> ・丹波市における公共交通システムのあり方に関する検証結果市長報告(正副会長より)
	第3回 令和3年3月25日	<ul style="list-style-type: none"> ・デマンドタクシーの状況分析について ・路線バス利用増進の取り組みについて ・デマンドタクシー利用増進の取り組みについて ・「てくてくたんば」令和3年3月発行について ・福祉による移動施策について ・規約、事務局規程の改正について ・令和3年度予算について ・周辺地域から丹波医療センターへの移動手段の研究について
地域交通会議 (福祉交通部会)	第1回 令和2年7月9日	<ul style="list-style-type: none"> ・丹波市地域公共交通会議福祉交通部会設置要領の一部改正について ・福祉送迎サービス及び高齢者外出支援事業の見直し検討案について
デマンド三者 会議 (タクシー各社、商工会、市)	第1回 令和2年4月6日 第2回 令和2年6月1日 第3回 令和2年8月3日 第4回 令和2年10月5日	第5回 令和2年12月7日 第6回 令和3年2月8日 ※ 2ヶ月ごとに開催
ノーマイカー通勤運動への協賛	市では、毎月22日を「ノーマイカーデー」として、乗り合いや公共交通の利用を啓発。丹波市クールアースデー実行委員会に協賛。 重点実施日 令和2年7月7日 令和2年11月20日	
公共交通パンフレット「てくてくたんば」	令和3年3月号 (32,000部) ※広告掲載:1社	市内全戸配布、医療機関、公共施設等に配布用

令和2年度 実施事業

路線バス	<p>車内装飾</p> <ul style="list-style-type: none"> ・ 令和2年6月10日～9月13日、「夏のイメージ」 ・ 令和2年9月14日～12月14日、「秋のイメージ」 ・ 令和2年12月15日～令和3年3月16日、「冬のイメージ」 ・ 令和3年3月17日～6月中旬、「春のイメージ」 <p>中型ノンステップバス車両の貸与(1台) 令和3年2月</p>										
宣伝啓発活動	<p>「てくてくたんば」発行 令和3年3月号 3月末市内全戸配布(20,672部)</p> <p>「てくてくたんば」設置箇所 [3月]</p> <table border="1"> <tr> <td>医療機関</td> <td>76</td> </tr> <tr> <td>薬局</td> <td>34</td> </tr> <tr> <td>商店等</td> <td>32</td> </tr> <tr> <td>公共施設等</td> <td>46</td> </tr> <tr> <td>計</td> <td>188カ所</td> </tr> </table> <p>市内高校3校・市内中学校7校へ路線バス利用啓発チラシの配布 令和3年2月</p> <p>たんばコミュニティーFM 企画番組「What's up 丹波」令和3年2月24日放送</p> <p>丹波市ホームページに公共交通情報の掲載</p> <p>電話や訪問による対応</p> <p>公共交通利用増進チラシの配布 ・ 令和2年1月9日～11日 たんばICOCAキャンペーンにて</p>	医療機関	76	薬局	34	商店等	32	公共施設等	46	計	188カ所
医療機関	76										
薬局	34										
商店等	32										
公共施設等	46										
計	188カ所										
その他	<p>デマンド(予約)型乗合タクシー車両の更新(3台) 令和2年12月18日</p> <p>デマンド(予約)型乗合タクシー車両にICOCAを含む電子マネー決済機導入 令和3年3月8日</p> <p>デマンド(予約)型乗合タクシー1,000回利用者(10名) 感謝状等贈呈 令和3年2月17日 新型コロナウイルス感染症拡大防止のための緊急事態宣言発令のため、 デマンド予約オペレーターから事前に電話連絡のうえ、簡易書留によりお届け。</p> <p>視察対応</p> <table border="1"> <thead> <tr> <th>団体名</th> <th>開催日</th> </tr> </thead> <tbody> <tr> <td>三木市役所</td> <td>令和2年10月9日</td> </tr> <tr> <td>南あわじ市役所</td> <td>令和2年10月9日</td> </tr> </tbody> </table>	団体名	開催日	三木市役所	令和2年10月9日	南あわじ市役所	令和2年10月9日				
団体名	開催日										
三木市役所	令和2年10月9日										
南あわじ市役所	令和2年10月9日										

令和2年度 丹波市地域公共交通活性化協議会 決算書

歳入合計	50,557,278円
歳出合計	50,557,278円
差引残高	0円

歳入 (単位 円)

款	項	目	予算額	決算額	比較	説明
1	負担金	1 負担金	53,458,000	50,539,256	-2,918,744	丹波市地域公共交通活性化協議会負担金(丹波市から)
2	補助金	1 補助金	0	0	0	
3	繰越金	1 繰越金	0	0	0	
4	諸収入	1 諸収入	0	18,022	18,022	てくてくたんば広告掲載料18,000円 貯金利息22円
	計		53,458,000	50,557,278	-2,900,722	

歳出 (単位 円)

款	項	目	予算額	決算額	比較	説明
1	運営費	1 事務費	132,000	8,074	-123,926	振込手数料 3,520円 消耗品費 4,554円
2	事業費	1 事業費	53,326,000	50,549,204	-2,776,796	乗合タクシー運行費 37,476,300円 デマンド予約センター運営費 9,531,058円 システム利用料 1,900,800円 利用促進啓発費 1,641,046円
3	予備費	1 予備費	0	0	0	
	計		53,458,000	50,557,278	-2,900,722	

令和2年度歳入歳出決算について監査したところ、適正に処理されていることを認める。

令和 年 月 日

監査員 _____

Ⓢ

監査員 _____

Ⓢ

令和2年度 丹波市地域公共交通活性化協議会決算書 支出明細

款	項	目	決算額	説明
1	運営費	1 事務費	8,074	振込手数料 3,520円 会場使用料 0円 消耗品費 4,554円 計 8,074円
2	事業費	1 事業費	50,549,204	乗合タクシー運行費 経費 43,700,800 - 運賃 6,724,500 = 36,976,300円 任意保険格差是正 500,000円 計 37,476,300円 デマンド予約センター運営費 賃金(5名分) 5,889,520円 交通費 333,600円 社会保険料 56,009円 福利厚生(健康診断) 26,400円 事務所費(指導監督費) 960,000円 警備保障 114,950円 備品購入費 0円 光熱水費(電気代) 360,000円 回数券補てん金 300円券販売冊数 1,111 冊 333,300円 200円券販売冊数 192 冊 38,400円 回数券補てん金(イベント負担分) 3,000円券冊数 9 冊 27,000円 2,000円券冊数 1 冊 2,000円 固定電話台(4台分) 350,307円 車載携帯電話代(13台分) 157,118円 デマンドシステムIIJモバイルサービス 257,764円 ネット接続料 24,200円 回数券印刷費 105,462円 電子マネー費用 8,839円 電子マネー初期費用 140,140円 消耗品(事務用品、トナー他) 113,619円 車両マグネット 92,400円 振込手数料 44,880円 有償修理費 95,150円 計 9,531,058円 デマンド交通システム利用料 1,900,800円 システム保守費 0円 計 1,900,800円 利用促進啓発費 「てくてくたんば」(3月号 32,000部) 1,548,800円 事務用品他(啓発用色用紙、ロール紙他) 34,249円 1,000回利用者感謝状等送料 4,737円 自動車リース料 17,000円 燃料代 0円 郵券料(てくてくたんば送料) 36,260円 計 1,641,046円
3	予備費	1 予備費	0	
	計		50,557,278	

令和3年度 事業（案）

1 活性化協議会の開催

- 第1回 令和3年7月30日(金)
- 第2回 令和3年10月予定
- 第3回 令和4年3月予定

*なお、必要に応じて上記以外の日程で開催することがある。

2 デマンド(予約)型乗合タクシーについて

- ①ふれあいサロン等への公共交通出前説明会の開催
(地元自治会公民館等で開催、相手方と相談の上)
- ②デマンドタクシーをはじめ公共交通に係る相談や問い合わせへの対応
- ③待合環境整備補助金の周知活動(商工会・自治協議会向け)
- ④デマンド三者会議(2カ月に1回)
- ⑤車両更新
- ⑥木曜日運行の社会実験の実施
- ⑦周辺地域から丹波医療センターへの移動手段の研究

3 路線バスについて

- ①車両内の装飾デザイン制作
- ②バスサービスの見直し及び検討
- ③車両購入(中型ノンステップバス)

4 公共交通の利用促進に向けた啓発宣伝活動

- ①丹波市公共交通ガイド「てくてくたんば」の発行 ※全戸配布
- ②デマンドタクシー、路線バス、タクシー及び鉄道に係る情報を市広報に掲載
(鉄道・路線バスのダイヤ改正や、補助制度紹介等お得な乗り方)
- ③市ホームページでの情報提供

5 ノーマイカー通勤運動への協賛(重点アクション)

- 主 催：丹波市クールアースデー実行委員会
- 実施日：7月と11月の年2回の予定
- ねらい：環境問題を契機に、公共交通の利用を啓発する

令和3年度
丹波市地域公共交通活性化協議会 予算書(案)

歳入合計	58,409,000円
歳出合計	58,409,000円
差引残高	0円

歳入

(単位 円)

款	項	目	前年度	当年度	比較増減	説明
1 負担金	1 負担金	1 負担金	53,458,000	58,409,000	4,951,000	丹波市から
2 補助金	1 補助金	1 補助金	0	0	0	
3 繰越金	1 繰越金	1 繰越金	0	0	0	
4 諸収入	1 諸収入	1 諸収入	0	0	0	
計			53,458,000	58,409,000	4,951,000	

歳出

(単位 円)

款	項	目	前年度	当年度	比較増減	説明
1 運営費	1 事務費	1 事務費	132,000	76,000	-56,000	事務費 その他協議会の運営に係る経費
2 事業費	1 事業費	1 事業費	53,326,000	58,333,000	5,007,000	乗合タクシー運行費 (前年度) 35,801,000 (当年度) 40,060,000 (増減) 4,259,000 デマンド予約センター運営費 (前年度) 14,344,000 (当年度) 15,106,000 (増減) 762,000 利用促進啓発費 (前年度) 3,181,000 (当年度) 3,167,000 (増減) -14,000
3 予備費	1 予備費	1 予備費	0	0	0	
計			53,458,000	58,409,000	4,951,000	

令和3年度 丹波市地域公共交通活性化協議会 支出予算見積り資料

款	項	目	予算額	説明
1	運営費	1 事務費	76,000	事務費(概算 手数料・使用料ほか) 計 76,000円
2	事業費	1 事業費	58,333,000	デマンド(予約)型乗合タクシー運行費 経費 47,819,200 - 運賃 8,260,000 = 39,559,200円 任意保険格差是正 500,000円 計 40,059,200円 ↓ 40,060,000円 デマンド予約センター運営費 賃金(5名分) 7,794,950円 交通費(3名分) 333,600円 社会保険料(5名分) 97,686円 事務所費(指導監督費) 960,000円 警備保障(12ヵ月分) 125,400円 備品購入代(概算) 100,000円 機器等修繕費(概算) 100,000円 デマンドシステム利用料(NTT) 1,900,800円 デマンドシステムIIJモバイルサービス 257,400円 光熱水費(電気代) 360,000円 回数券印刷代(3,000冊、概算) 100,000円 回数券補てん金(3,000冊分) 900,000円 電子マネー決済機 月額固定料 497,640円 電子マネー決済機 決済手数料補てん 340,712円 口座振込手数料(電子マネー会社→運行会社への入金) 31,680円 電子マネー運賃振込手数料 7,920円 現金運賃振込手数料 68,640円 固定電話代(4回線分) 660,000円 ネット接続料(12ヵ月分) 30,360円 車載携帯電話代(13台分)【業務連絡用】 171,600円 フリーダイヤル(業務連絡用) 47,520円 車両更新に伴うマグネット(4台分) 220,000円 計 15,105,908円 ↓ 15,106,000円 利用促進啓発費 「てくてくたんば」(年1回 32,000部) 1,958,000円 3月(ダイヤ改正時)全戸配布 「てくてくたんば」HP用データ更新費用 115,500円 啓発用事務用品費(ロール紙他概算) 100,000円 レンタル車両燃料代(100L) 15,000円 レンタル車両代(半日、12回分) 67,320円 路線バスデザイン費(透明フィルムシール) 52,800円 カラープリンター(4色それぞれ7本分) 770,000円 色用紙代(A4、500枚入り100冊) 88,000円 計 3,166,620円 ↓ 3,167,000円
3	予備費	1 予備費	0	
	計		58,409,000	

デマンド（予約）型乗合タクシー 木曜日運行の社会実験について

- 1 実施の期間及び実施回数
令和3年9月1日から11月30日のうち12回 ※運行カレンダー参照
- 2 運行時間
現行と同様（8時便・9時便・10時便・11時便・12時便・2時便・3時便）
- 3 使用車両
現有車両による
- 4 運賃
現行と同様（1回の乗車につき300円又は200円）
- 5 神戸運輸監理部への届出
令和3年6月16日 各運行会社より「一般乗合旅客自動車運送事業の事業計画変更事前届出書」を提出済み
- 6 運行体制等
 - (1) ドライバー
各運行会社に勤務調整を依頼済み
 - (2) 予約オペレーター
丹波市商工会に勤務調整を依頼済み
 - (3) 予約センター
社会実験実施期間中の木曜日に予約センターを開設するとともに、乗車日の1週間前より予約を受付 ※9月23日（木・祝）を除く
- 7 利用者への周知
 - ・ 広報「たんば」（令和3年7月号）
 - ・ 防災行政無線
 - ・ 市ホームページへの掲載
 - ・ 記者発表による新聞への記事掲載
 - ・ 車内掲示
- 8 検証等
令和3年度第2回丹波市公共交通活性化協議会（丹波市地域公共交通会議）において利用状況等を報告

令和3年度 木曜日運行社会実験 カレンダー

別紙24-2

4月 運行日数 17

日	月	火	水	木	金	土
				1	2	3
4	5	6	7	8	9	10
11	12	13	14	15	16	17
18	19	20	21	22	23	24
25	26	27	28	29	30	

5月 運行日数 14

日	月	火	水	木	金	土
						1
2	3	4	5	6	7	8
9	10	11	12	13	14	15
16	17	18	19	20	21	22
23	24	25	26	27	28	29
30	31					

6月 運行日数 18

日	月	火	水	木	金	土
		1	2	3	4	5
6	7	8	9	10	11	12
13	14	15	16	17	18	19
20	21	22	23	24	25	26
27	28	29	30			

7月 運行日数 16

日	月	火	水	木	金	土
				1	2	3
4	5	6	7	8	9	10
11	12	13	14	15	16	17
18	19	20	21	22	23	24
25	26	27	28	29	30	31

8月 (8/13~15運休) 運行日数 16

日	月	火	水	木	金	土
1	2	3	4	5	6	7
8	9	10	11	12	13	14
15	16	17	18	19	20	21
22	23	24	25	26	27	28
29	30	31				

9月 運行日数 16

日	月	火	水	木	金	土
			1	2	3	4
5	6	7	8	9	10	11
12	13	14	15	16	17	18
19	20	21	22	23	24	25
26	27	28	29	30		

10月 運行日数 17

日	月	火	水	木	金	土
					1	2
3	4	5	6	7	8	9
10	11	12	13	14	15	16
17	18	19	20	21	22	23
24	25	26	27	28	29	30
31						

11月 運行日数 16

日	月	火	水	木	金	土
	1	2	3	4	5	6
7	8	9	10	11	12	13
14	15	16	17	18	19	20
21	22	23	24	25	26	27
28	29	30				

12月 (12/29~31運休) 運行日数 16

日	月	火	水	木	金	土
			1	2	3	4
5	6	7	8	9	10	11
12	13	14	15	16	17	18
19	20	21	22	23	24	25
26	27	28	29	30	31	

令和4年 1月 (1/1~5運休) 運行日数 13

日	月	火	水	木	金	土
						1
2	3	4	5	6	7	8
9	10	11	12	13	14	15
16	17	18	19	20	21	22
23	24	25	26	27	28	29
30	31					

2月 運行日数 14

日	月	火	水	木	金	土
		1	2	3	4	5
6	7	8	9	10	11	12
13	14	15	16	17	18	19
20	21	22	23	24	25	26
27	28					

3月 運行日数 17

日	月	火	水	木	金	土
		1	2	3	4	5
6	7	8	9	10	11	12
13	14	15	16	17	18	19
20	21	22	23	24	25	26
27	28	29	30	31		

運行日合計 190日
9月~11月木曜日運行社会実験→ 12日