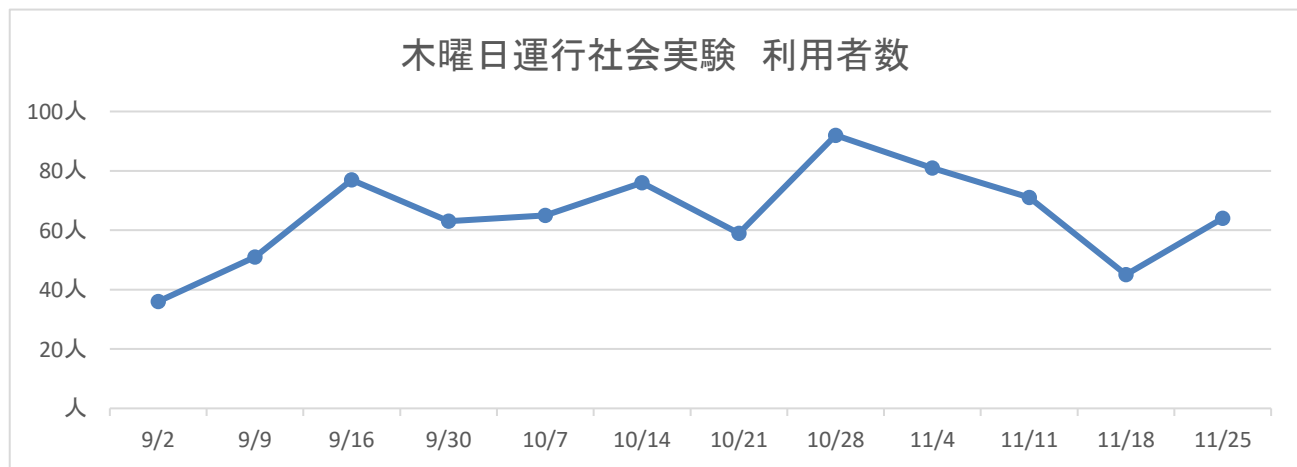


デマンド(予約)型乗合タクシー 利用者数集計表(令和3年度 木曜日運行社会実験)

木曜日運行社会実験実施日		
令和3年9月	2日・9日・16日・30日	(4日間)
令和3年10月	7日・14日・21日・28日	(4日間)
令和3年11月	4日・11日・18日・25日	(4日間)

木曜運行日	利用者数	週間計 / 1日平均	令和2年度週間計 / 1日平均	令和元年度週間計 / 1日平均	備 考
9月2日	36人	504人 / 100.8人	509人 / 127.3人	666人 / 166.5人	
9月9日	51人	526人 / 105.2人	440人 / 110.0人	585人 / 146.3人	R2.9.7 台風による利用減
9月16日	77人	557人 / 111.4人	537人 / 134.3人	596人 / 198.7人	R元年度週3日運行
9月30日	63人	503人 / 100.6人	542人 / 135.5人	525人 / 175.0人	R元年度週3日運行
10月7日	65人	528人 / 105.6人	487人 / 121.8人	639人 / 159.8人	
10月14日	76人	590人 / 118.0人	552人 / 138.0人	649人 / 162.3人	
10月21日	59人	581人 / 116.2人	544人 / 136.0人	549人 / 183.0人	R元年度週3日運行
10月28日	92人	606人 / 121.2人	594人 / 148.5人	466人 / 155.3人	R元年度週3日運行
11月4日	81人	522人 / 130.5人	411人 / 137.0人	656人 / 164.0人	R2年度週3日運行
11月11日	71人	601人 / 120.2人	549人 / 137.3人	558人 / 186.0人	R元年度週3日運行
11月18日	45人	545人 / 109.0人	464人 / 116.0人	611人 / 152.8人	
11月25日	64人	434人 / 108.5人	438人 / 146.0人	604人 / 151.0人	R2年度週3日運行
合 計	780人	6,497人 /	6,067人 /	7,104人 /	
平 均	65.0人	541.4人 / 112.3人	505.6人 / 132.3人	592.0人 / 166.7人	



デマンド(予約)型乗合タクシー 地域別集計表(令和3年度 木曜日運行社会実験)

令和3年11月25日 作成

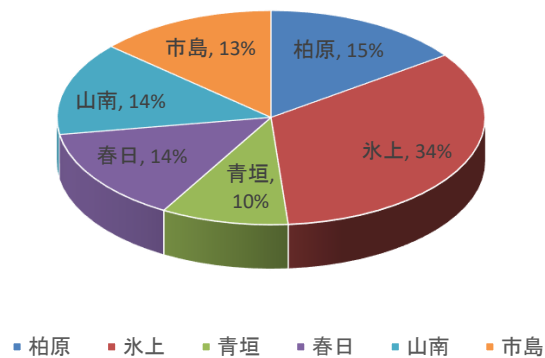
木曜日運行社会実験実施日

令和3年9月	2日・9日・16日・30日	(4日間)
令和3年10月	7日・14日・21日・28日	(4日間)
令和3年11月	4日・11日・18日・25日	(4日間)

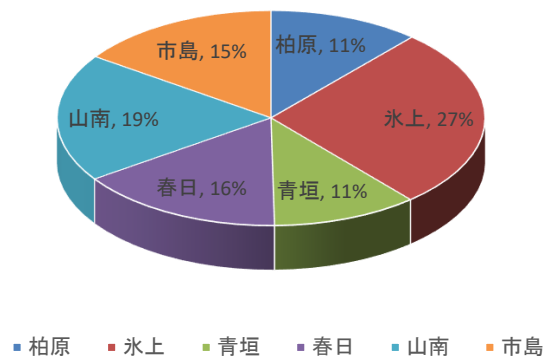
1 地域別延べ利用者数

木曜運行日	柏原	氷上	青垣	春日	山南	市島	合計
9月2日	3人	17人	0人	6人	7人	3人	36人
9月9日	15人	15人	2人	10人	3人	6人	51人
9月16日	20人	26人	5人	9人	9人	8人	77人
9月30日	9人	22人	5人	9人	8人	10人	63人
10月7日	4人	15人	10人	12人	14人	10人	65人
10月14日	15人	22人	4人	16人	9人	10人	76人
10月21日	6人	18人	3人	8人	15人	9人	59人
10月28日	10人	39人	15人	9人	11人	8人	92人
11月4日	15人	21人	9人	12人	14人	10人	81人
11月11日	8人	28人	10人	8人	4人	13人	71人
11月18日	6人	18人	5人	2人	8人	6人	45人
11月25日	7人	21人	7人	9人	8人	12人	64人
合計	118人	262人	75人	110人	110人	105人	780人
割合	15%	34%	10%	14%	14%	13%	

木曜日運行社会実験 地域別利用者の割合



地域別登録者の割合



デマンド(予約)型乗合タクシー 便別集計表(令和3年度 木曜日運行社会実験)

令和3年11月25日 作成

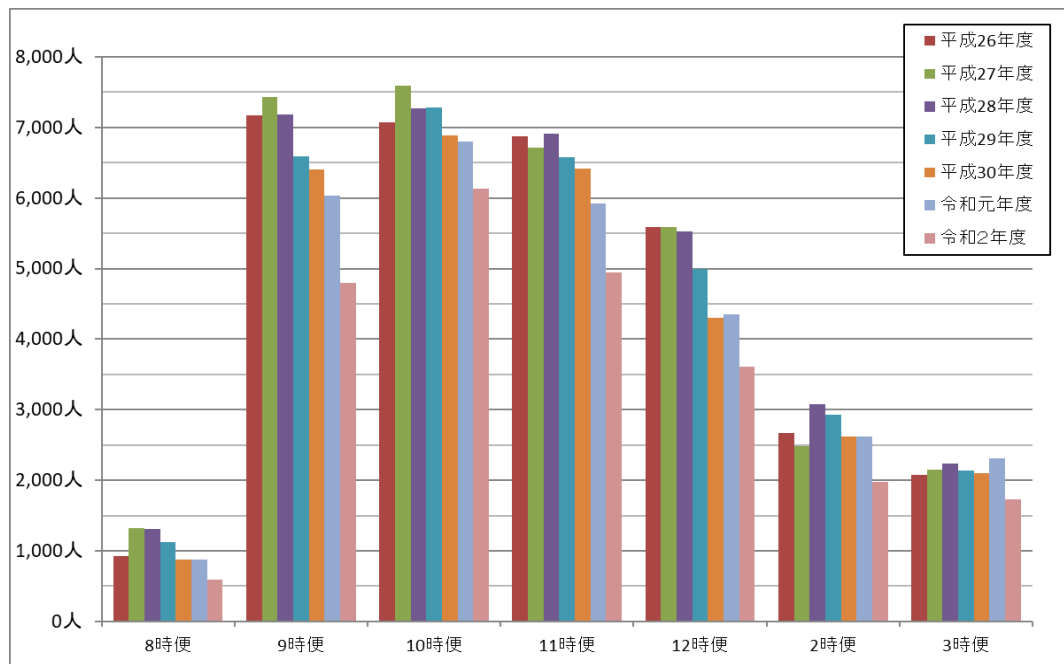
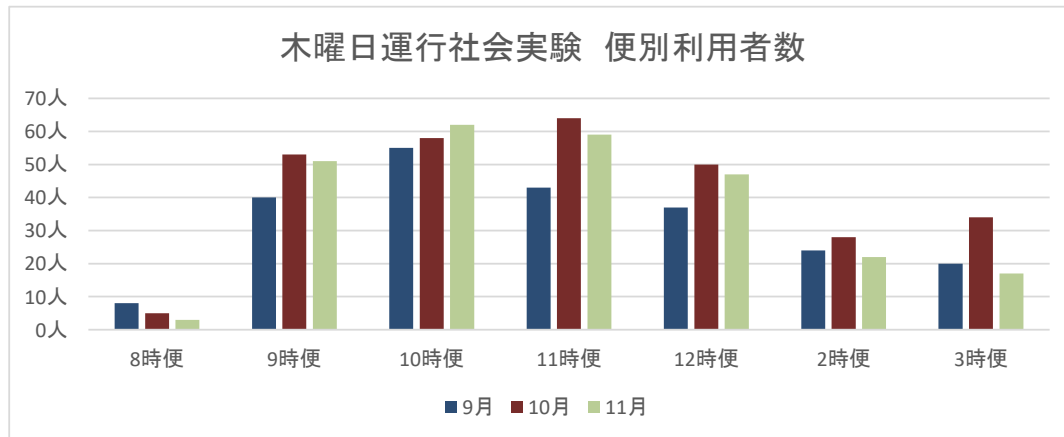
木曜日運行社会実験実施日

令和3年9月	2日・9日・16日・30日	(4日間)
令和3年10月	7日・14日・21日・28日	(4日間)
令和3年11月	4日・11日・18日・25日	(4日間)

1 便別延べ利用者数

月		8時便	9時便	10時便	11時便	12時便	2時便	3時便	合計
9月	人数	8人	40人	55人	43人	37人	24人	20人	227人
	割合	3.5%	17.6%	24.2%	18.9%	16.3%	10.6%	8.8%	
10月	人数	5人	53人	58人	64人	50人	28人	34人	292人
	割合	1.7%	18.2%	19.9%	21.9%	17.1%	9.6%	11.6%	
11月	人数	3人	51人	62人	59人	47人	22人	17人	261人
	割合	1.1%	19.5%	23.8%	22.6%	18.0%	8.4%	6.5%	
合計	人数	16人	144人	175人	166人	134人	74人	71人	780人
	割合	2.1%	18.5%	22.4%	21.3%	17.2%	9.5%	9.1%	

(注)「割合」については、各項目をそれぞれ四捨五入して計算している関係上、合計比率が100%にならない場合があります。

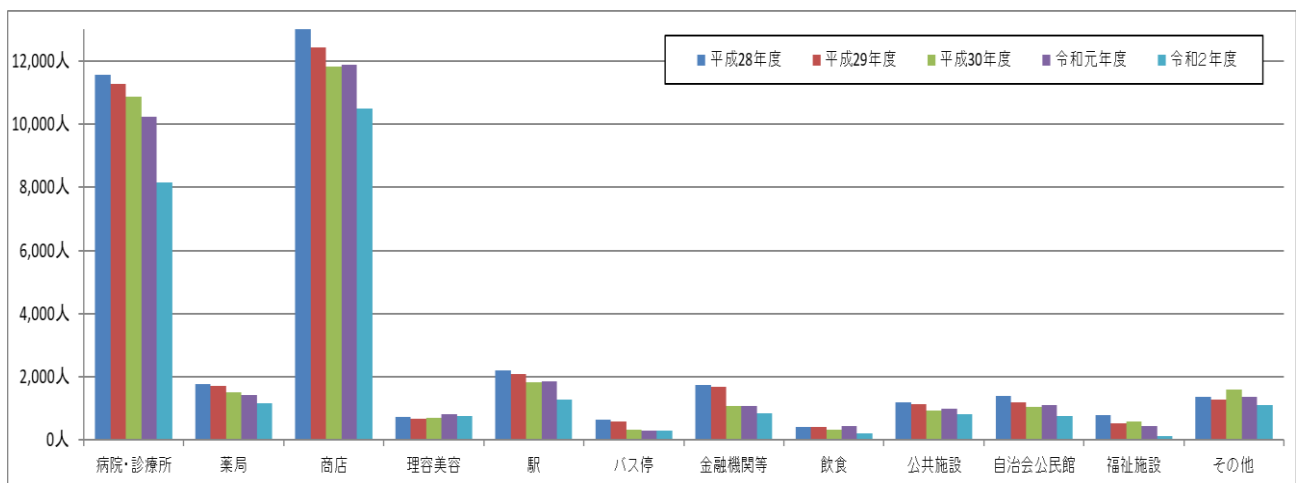
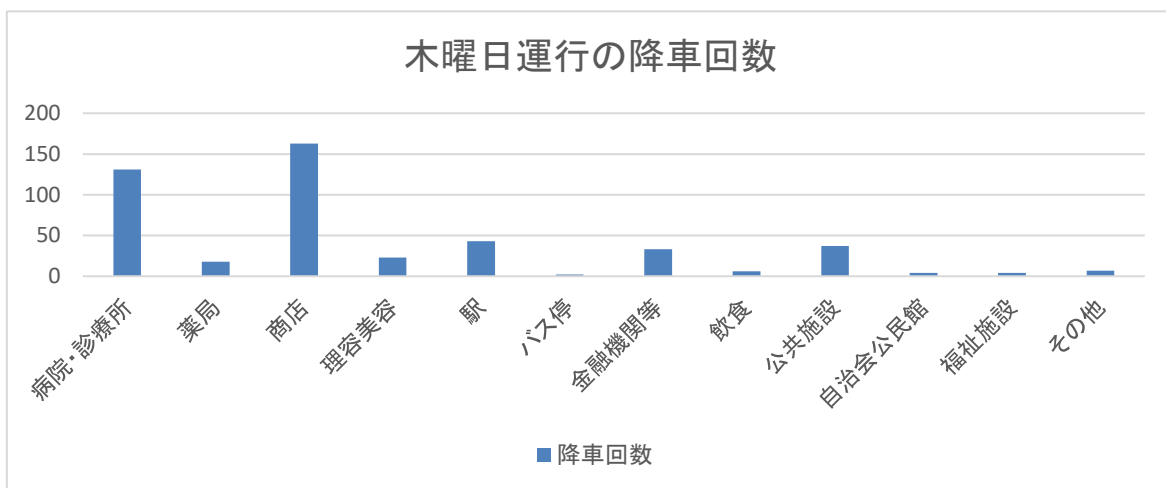


令和3年11月25日 作成

区分	降車回数	割合
病院・診療所	131	27.8%
薬局	18	3.8%
商店	163	34.6%
理容美容	23	4.9%
駅	43	9.1%
バス停	2	0.4%
金融機関等	33	7.0%
飲食	6	1.3%
公共施設	37	7.9%
自治会公民館	4	0.8%
福祉施設	4	0.8%
その他	7	1.5%
合計	471	

(注) 「割合」については、各項目をそれぞれ四捨五入して計算している関係上、合計比率が100%にならない場合があります。

(注) 降車回数は令和3年9月分・10月分・11月分の「自宅」を除く実績です。



⑦福祉による移動施策について

1. 丹波市福祉送迎サービス（おでかけサポート）事業について 【障がい福祉課】

(1) 対象者数 405人 (令和3年10月31日現在)

対象者	利用券枚数	人数
要介護者（要介護2から要介護5まで）の方、身体障害者手帳1種（内部障害を除く）・療育手帳（A判定）・精神障害者保健福祉手帳（1級）の交付を受けている方、難病患者の方	年間 120枚 内訳 通院用72枚 社会的交流・買物用48枚	307人
身体障害者手帳1種（内部障害）・療育手帳（B判定）・精神障害者保健福祉手帳（2級・3級）の交付を受けている方	年間 60枚 内訳 通院用60枚	86人
人工透析患者の方	治療通院に必要な枚数	12人

※各対象の方には、新型コロナウイルスワクチン接種用利用券を4枚追加配布

(2) 運行回数実績

【通院用、社会的交流・買物用】

	通院	社会的交流 ・買物	キャンセル (運賃発生分のみ)	合計	車椅子	車椅子以外	合計
4月	490	68	4	562	128	434	562
5月	462	66	10	538	116	422	538
6月	524	132	4	660	152	508	660
7月	510	86	12	608	131	477	608
8月	554	107	3	664	156	508	664
9月	546	77	3	626	131	495	626
10月	530	124	8	662	152	510	662

【新型コロナウイルスワクチン接種用】

	車椅子	車椅子以外	合計
6月	33	81	114
7月	51	75	126
8月	17	44	61
9月	4	8	12
10月	4	8	12

2. 高齢者外出支援事業について 【介護保険課】

(1) 実施状況：(ア) (イ) どちらかと (ウ) を交付 (令和3年10月31日現在)

	補助内容		交付人数	使用枚数	使用率
(ア)	タクシー券	300円券×10枚	1,259人	5,114枚	40.6%
(イ)	バス券	100円券×30枚	37人	452枚	40.7%
(ウ)	デマンドお試し券	300円券×11枚	1,087人	2,431枚	20.3%
	デマンドお試し券 ※	200円券×11枚	181人	434枚	21.7%

※障害者手帳所持者