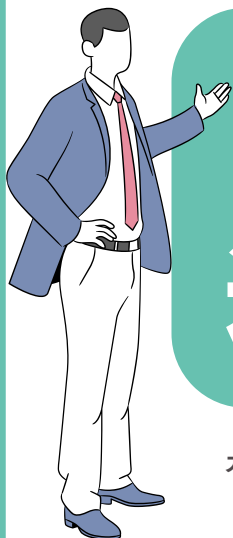


JR加古川線で通勤しませんか!?



JR加古川線 通勤定期券購入費助成

丹波市では、JR加古川線（谷川駅～西脇市駅間）の利用促進を図るため、JR加古川線の通勤定期券購入費の全額を助成します。

経済的負担 軽減!!

- ✓ 定期代全額助成
- ✓ ガソリン代不要

時間の 有効活用!!

電車での時間を
読書、スマホなどの
リラックスタイムに…!

渋滞や事故 リスク回避!!

道路の混雑や
事故の渋滞の影響を
受けにくい

健康維持にも つながる!!

駅から会社まで等
徒歩移動で
運動不足解消に…!

▶対象者

Point:▶ 丹波市内在勤者も対象です!
※西脇市民は西脇市の同様の補助をご利用ください。

JR加古川線（谷川駅～西脇市駅間）を含む通勤定期券を利用し
通勤する市内に住所を有する方または、勤務する方

▶助成の対象経費・助成率

JR加古川線（谷川駅～西脇市駅間）の通勤定期券購入費 **全額**

※ただし、10円未満の端数が生じた場合は切り捨てます。

▶申請方法

申請書に所定の添付書類を添えて、
ふるさと定住促進課または各支所へ提出してください。

市内在住 通勤定期券の写し

市外在住で市内勤務 通勤定期券の写し、市内で勤務をする書類の写し（在職証明書など）



?? ?:福知山線と加古川線を乗り継いでいる場合は?

→→→ JR加古川線(谷川駅～西脇市駅間)区間分が助成対象です。

?: 申請の時期は?

→→→ 定期券購入後、3月末までに申請してください。

【お問い合わせ】

0795-88-5360



〒669-3692 兵庫県丹波市氷上町成松字甲賀1

丹波市役所 ふるさと創造部 ふるさと定住促進課 公共交通係