

令和4年度
第2回 丹波市地域公共交通活性化協議会 次第
(丹波市地域公共交通会議)

日時：令和4年10月28日 14時00分～
場所：丹波市立柏原住民センター

1. 開 会

2. 会長あいさつ

3. 議 事

①デマンドタクシーの利用状況分析について【資料1、2】

②デマンドタクシー利用者及び従事者への感謝状贈呈について【資料3】

1) デマンドタクシー1,000回利用者（令和4年9月末時点）

- ・対象者数 2名
- ・贈呈品 感謝状及びデマンドタクシー回数券1冊
- ・贈呈方法 郵送により自宅へ届ける。

2) デマンドタクシー従事ドライバー及びオペレーター1,000日以上勤務者
(令和4年9月末時点)

- ・対象者数 7名（ドライバー6名・オペレーター1名）
- ・贈呈品 感謝状
- ・贈呈方法 各タクシー会社及びデマンドセンターへ届ける。

③路線バスの利用状況について

④周辺地域から丹波医療センターへの移動手段に係る社会実験について【資料4】

⑤丹波市地域公共交通計画について【資料5（当日配布）】

- ・「丹波市地域公共交通策定に係る資料」
- ・「利用者アンケート集計状況」

⑥福祉による移動施策について

- ・健康福祉部介護保険課より【資料6】

⑦その他

次回開催日 令和 年 月 日（ ）

4. 閉 会

デマンド(予約)型乗合タクシーの運行状況

資料1

日別、便別利用状況

日	曜日	8時便	9時便	10時便	11時便	12時便	2時便	3時便	計	週計	1日平均	備考
R03.04.02	金	3人	20人	33人	31人	17人	14人	11人	129人	421人	105.3人	
R03.04.05	月	3人	21人	24人	12人	13人	7人	5人	85人			※入場禁止等乗車位置開始
R03.04.06	火	1人	19人	30人	22人	23人	10人	11人	116人			
R03.04.07	水	4人	39人	26人	25人	26人	6人	5人	131人			
R03.04.09	金	2人	27人	34人	27人	21人	10人	5人	126人	458人	114.5人	
R03.04.12	月	0人	21人	29人	32人	18人	9人	11人	120人			
R03.04.13	火	5人	15人	21人	18人	12人	6人	8人	85人			
R03.04.14	水	3人	21人	25人	22人	18人	11人	9人	109人			
R03.04.16	金	2人	34人	44人	41人	18人	21人	14人	174人	488人	122.0人	
R03.04.19	月	3人	23人	34人	26人	15人	9人	7人	117人			
R03.04.20	火	5人	31人	34人	31人	17人	12人	7人	137人			
R03.04.21	水	2人	23人	31人	30人	21人	5人	10人	122人			
R03.04.23	金	2人	31人	40人	30人	20人	8人	13人	144人	520人	130.0人	※入場禁止等乗車位置終了(4/24)
R03.04.26	月	2人	21人	29人	25人	14人	7人	6人	104人			4/25～緊急事態宣言
R03.04.27	火	4人	29人	36人	22人	14人	9人	11人	125人			
R03.04.28	水	4人	14人	28人	18人	18人	7人	11人	100人			
R03.04.30	金	3人	36人	49人	32人	29人	11人	18人	178人	507人	126.8人	
R03.05.07	金	1人	34人	56人	40人	30人	14人	8人	183人	183人	183.0人	
R03.05.10	月	2人	23人	37人	37人	17人	6人	6人	128人			
R03.05.11	火	5人	21人	28人	23人	17人	10人	13人	117人			
R03.05.12	水	3人	18人	30人	25人	23人	11人	7人	117人			
R03.05.14	金	2人	35人	32人	36人	12人	17人	8人	142人	504人	126.0人	
R03.05.17	月	1人	17人	30人	22人	20人	8人	5人	103人			
R03.05.18	火	4人	22人	34人	23人	16人	6人	8人	113人			ワクチン集団接種初日
R03.05.19	水	2人	15人	25人	23人	8人	5人	5人	83人			
R03.05.21	金	4人	33人	25人	23人	14人	18人	17人	134人	433人	108.3人	
R03.05.24	月	1人	9人	28人	17人	16人	5人	9人	85人			
R03.05.25	火	2人	31人	34人	30人	17人	9人	15人	138人			
R03.05.26	水	6人	16人	32人	19人	11人	9人	9人	102人			
R03.05.28	金	1人	35人	40人	38人	23人	15人	17人	169人	494人	123.5人	
R03.05.31	月	0人	24人	43人	21人	13人	8人	11人	120人			
R03.06.01	火	1人	20人	26人	26人	20人	6人	2人	101人			
R03.06.02	水	4人	27人	37人	21人	11人	8人	14人	122人			
R03.06.04	金	2人	14人	20人	16人	7人	7人	9人	75人	418人	104.5人	強雨
R03.06.07	月	1人	17人	33人	22人	13人	7人	7人	100人			
R03.06.08	火	3人	33人	26人	24人	20人	10人	7人	123人			
R03.06.09	水	2人	22人	32人	22人	8人	5人	9人	100人			
R03.06.11	金	4人	36人	32人	36人	16人	14人	10人	148人	471人	117.8人	
R03.06.14	月	4人	21人	26人	23人	15人	8人	6人	103人			
R03.06.15	火	8人	30人	42人	33人	20人	14人	10人	157人			
R03.06.16	水	5人	19人	23人	22人	15人	8人	8人	100人			
R03.06.18	金	3人	36人	41人	38人	24人	10人	19人	171人	531人	132.8人	※緊急事態宣言解除(6/20)
R03.06.21	月	3人	22人	28人	26人	10人	4人	9人	102人			6/21～※入場禁止等乗車位置開始
R03.06.22	火	3人	22人	28人	25人	23人	13人	10人	124人			
R03.06.23	水	7人	25人	28人	17人	14人	13人	5人	109人			
R03.06.25	金	2人	31人	36人	36人	27人	16人	10人	158人	493人	123.3人	
R03.06.28	月	1人	30人	30人	27人	17人	10人	10人	125人			
R03.06.29	火	3人	30人	37人	25人	14人	10人	3人	122人			
R03.06.30	水	6人	22人	34人	26人	20人	10人	9人	127人			
R03.07.02	金	2人	22人	28人	33人	15人	14人	12人	126人	500人	125.0人	
R03.07.05	月	4人	21人	31人	21人	15人	18人	15人	125人			
R03.07.06	火	3人	33人	46人	33人	22人	7人	9人	153人			
R03.07.07	水	6人	27人	18人	16人	13人	7人	9人	96人			
R03.07.09	金	3人	36人	39人	34人	18人	18人	11人	159人	533人	133.3人	※11時入場禁止等乗車位置開始
R03.07.12	月	4人	22人	31人	18人	13人	4人	14人	106人			
R03.07.13	火	5人	32人	40人	34人	18人	7人	7人	143人			
R03.07.14	水	2人	20人	38人	16人	23人	14人	10人	123人			
R03.07.16	金	8人	32人	41人	31人	22人	14人	25人	173人	545人	136.3人	
R03.07.19	月	3人	25人	25人	19人	11人	10人	6人	99人			
R03.07.20	火	2人	23人	28人	21人	17人	8人	14人	113人			
R03.07.21	水	6人	28人	32人	29人	14人	10人	8人	127人	339人	113.0人	
R03.07.26	月	1人	21人	24人	26人	13人	8人	9人	102人			
R03.07.27	火	7人	27人	32人	33人	13人	15人	9人	136人			

デマンド(予約)型乗合タクシーの運行状況

資料1

日別、便別利用状況

日	曜日	8時便	9時便	10時便	11時便	12時便	2時便	3時便	計	週計	1日平均	備考
R03.07.28	水	3人	28人	30人	27人	21人	13人	6人	128人			
R03.07.30	金	4人	31人	50人	29人	28人	10人	19人	171人	537人	134.3人	
R03.08.02	月	5人	22人	34人	28人	14人	6人	3人	112人			8/2～家人冠防止等緊急事態
R03.08.03	火	3人	23人	22人	31人	13人	8人	9人	109人			
R03.08.04	水	4人	30人	31人	19人	24人	14人	7人	129人			
R03.08.06	金	4人	29人	49人	38人	28人	17人	14人	179人	529人	132.3人	
R03.08.10	火	3人	33人	42人	48人	29人	17人	12人	184人			
R03.08.11	水	5人	22人	20人	20人	20人	14人	14人	115人	299人	149.5人	
R03.08.16	月	0人	21人	31人	21人	21人	7人	9人	110人			
R03.08.17	火	3人	19人	33人	19人	16人	8人	9人	107人			
R03.08.18	水	4人	26人	26人	19人	15人	15人	6人	111人			8/19家人冠防止等緊急事態解除
R03.08.20	金	1人	32人	37人	40人	19人	12人	12人	153人	481人	120.3人	8/20～緊急事態宣言
R03.08.23	月	1人	20人	31人	17人	14人	13人	11人	107人			
R03.08.24	火	6人	22人	34人	26人	18人	7人	11人	124人			
R03.08.25	水	3人	28人	27人	30人	15人	16人	12人	131人			
R03.08.27	金	1人	24人	39人	32人	21人	17人	17人	151人	513人	128.3人	
R03.08.30	月	1人	24人	33人	24人	19人	10人	7人	118人			
R03.08.31	火	2人	24人	30人	22人	27人	4人	1人	110人			
R03.09.01	水	4人	23人	31人	20人	13人	10人	6人	107人			
R03.09.02	木	3人	3人	7人	8人	6人	7人	2人	36人			
R03.09.03	金	3人	28人	36人	30人	16人	10人	10人	133人	504人	100.8人	
R03.09.06	月	1人	21人	24人	31人	17人	9人	5人	108人			
R03.09.07	火	3人	21人	34人	31人	17人	14人	9人	129人			
R03.09.08	水	3人	21人	21人	15人	10人	11人	9人	90人			
R03.09.09	木	1人	11人	12人	9人	9人	4人	5人	51人			
R03.09.10	金	3人	30人	36人	38人	23人	8人	10人	148人	526人	105.2人	
R03.09.13	月	3人	29人	34人	34人	17人	12人	8人	137人			
R03.09.14	火	1人	26人	23人	22人	15人	10人	11人	108人			
R03.09.15	水	6人	19人	25人	18人	14人	13人	14人	109人			
R03.09.16	木	2人	15人	17人	14人	11人	9人	9人	77人			
R03.09.17	金	1人	28人	34人	28人	15人	11人	9人	126人	557人	111.4人	
R03.09.21	火	2人	29人	30人	36人	30人	7人	14人	148人			
R03.09.22	水	2人	26人	25人	19人	9人	13人	8人	102人			
R03.09.24	金	2人	28人	44人	39人	22人	20人	10人	165人	415人	138.3人	
R03.09.27	月	2人	27人	35人	33人	16人	6人	5人	124人			
R03.09.28	火	5人	21人	27人	22人	12人	7人	5人	99人			
R03.09.29	水	5人	29人	24人	16人	8人	9人	14人	105人			
R03.09.30	木	2人	11人	19人	12人	11人	4人	4人	63人			9/30緊急事態宣言解除
R03.10.01	金	4人	16人	19人	32人	21人	15人	5人	112人	503人	100.6人	
R03.10.04	月	1人	21人	32人	22人	18人	11人	8人	113人			
R03.10.05	火	5人	31人	28人	28人	18人	13人	12人	135人			
R03.10.06	水	3人	29人	25人	23人	7人	8人	8人	103人			
R03.10.07	木	0人	15人	10人	16人	12人	7人	5人	65人			
R03.10.08	金	1人	21人	33人	28人	13人	9人	7人	112人	528人	105.6人	
R03.10.11	月	1人	27人	23人	22人	11人	8人	4人	96人			
R03.10.12	火	5人	23人	26人	36人	22人	13人	7人	132人			
R03.10.13	水	3人	22人	29人	21人	16人	6人	9人	106人			
R03.10.14	木	4人	15人	17人	19人	9人	6人	6人	76人			
R03.10.15	金	2人	32人	49人	46人	20人	18人	13人	180人	590人	118.0人	
R03.10.18	月	0人	28人	36人	25人	24人	13人	10人	136人			
R03.10.19	火	2人	19人	34人	32人	23人	8人	5人	123人			
R03.10.20	水	3人	26人	31人	19人	16人	7人	8人	110人			
R03.10.21	木	0人	13人	10人	14人	9人	7人	6人	59人			
R03.10.22	金	2人	26人	39人	35人	27人	11人	13人	153人	581人	116.2人	
R03.10.25	月	4人	22人	28人	29人	20人	11人	10人	124人			
R03.10.26	火	3人	27人	27人	33人	13人	10人	8人	121人			
R03.10.27	水	3人	28人	27人	27人	13人	6人	6人	110人			
R03.10.28	木	1人	10人	21人	15人	20人	8人	17人	92人			
R03.10.29	金	5人	31人	32人	39人	17人	21人	14人	159人	606人	121.2人	
R03.11.01	月	3人	27人	36人	20人	18人	7人	6人	117人			
R03.11.02	火	7人	29人	40人	34人	21人	8人	12人	151人			
R03.11.04	木	1人	16人	23人	17人	11人	7人	6人	81人			
R03.11.05	金	4人	34人	45人	39人	26人	13人	12人	173人	522人	130.5人	

デマンド(予約)型乗合タクシーの運行状況

資料1

日別、便別利用状況

日	曜日	8時便	9時便	10時便	11時便	12時便	2時便	3時便	計	週計	1日平均	備考
R03.11.08	月	1人	19人	47人	26人	30人	13人	8人	144人			
R03.11.09	火	6人	23人	28人	24人	19人	11人	11人	122人			
R03.11.10	水	3人	24人	30人	25人	13人	7人	8人	110人			
R03.11.11	木	0人	15人	20人	14人	9人	8人	5人	71人			
R03.11.12	金	3人	31人	37人	31人	26人	12人	14人	154人	601人	120.2人	
R03.11.15	月	2人	33人	19人	26人	15人	4人	6人	105人			
R03.11.16	火	4人	23人	23人	26人	23人	14人	12人	125人			
R03.11.17	水	4人	19人	27人	18人	23人	7人	10人	108人			
R03.11.18	木	1人	9人	6人	9人	13人	4人	3人	45人			
R03.11.19	金	2人	25人	39人	34人	26人	17人	19人	162人	545人	109.0人	
R03.11.22	月	4人	22人	28人	24人	13人	7人	6人	104人			
R03.11.24	水	4人	34人	33人	19人	14人	6人	6人	116人			
R03.11.25	木	1人	11人	13人	19人	14人	3人	3人	64人			
R03.11.26	金	4人	31人	37人	26人	21人	19人	12人	150人	434人	108.5人	
R03.11.29	月	4人	24人	29人	28人	18人	14人	11人	128人			
R03.11.30	火	10人	21人	32人	27人	19人	12人	12人	133人			
R03.12.01	水	4人	23人	23人	20人	10人	9人	9人	98人			
R03.12.03	金	3人	20人	36人	27人	17人	12人	12人	127人	486人	121.5人	
R03.12.06	月	2人	30人	36人	31人	19人	15人	18人	151人			
R03.12.07	火	2人	25人	31人	30人	22人	10人	9人	129人			
R03.12.08	水	5人	19人	31人	24人	20人	8人	11人	118人			
R03.12.10	金	3人	28人	35人	37人	24人	11人	10人	148人	546人	136.5人	
R03.12.13	月	1人	28人	30人	26人	18人	12人	13人	128人			
R03.12.14	火	3人	26人	33人	31人	14人	8人	13人	128人			
R03.12.15	水	3人	30人	41人	41人	32人	8人	10人	165人			
R03.12.17	金	3人	33人	46人	42人	28人	20人	20人	192人	613人	153.3人	
R03.12.20	月	3人	24人	33人	34人	21人	18人	12人	145人			
R03.12.21	火	6人	26人	45人	32人	18人	15人	7人	149人			
R03.12.22	水	3人	24人	37人	27人	25人	9人	9人	134人			
R03.12.24	金	5人	27人	44人	44人	40人	17人	7人	184人	612人	153.0人	
R03.12.27	月	2人	16人	24人	25人	18人	17人	8人	110人			大雪
R03.12.28	火	1人	26人	34人	35人	27人	21人	15人	159人	269人	134.5人	
R04.01.07	金	1人	29人	42人	38人	33人	13人	13人	169人	169人	169.0人	
R04.01.11	火	3人	36人	42人	32人	28人	12人	7人	160人			
R04.01.12	水	5人	23人	30人	15人	16人	8人	9人	106人			雪
R04.01.14	金	3人	15人	25人	18人	12人	11人	7人	91人	357人	119.0人	雪
R04.01.17	月	3人	21人	45人	27人	33人	11人	8人	148人			
R04.01.18	火	3人	26人	26人	19人	12人	12人	6人	104人			
R04.01.19	水	6人	17人	27人	18人	20人	5人	3人	96人			
R04.01.21	金	2人	19人	26人	31人	15人	10人	11人	114人	462人	115.5人	雪
R04.01.24	月	3人	18人	33人	23人	14人	16人	8人	115人			
R04.01.25	火	4人	27人	32人	34人	20人	7人	7人	131人			
R04.01.26	水	4人	13人	27人	25人	15人	11人	7人	102人			
R04.01.28	金	2人	18人	38人	30人	30人	16人	12人	146人	494人	123.5人	※27- 法人職員法等乗車控除
R04.01.31	月	2人	17人	26人	23人	14人	8人	7人	97人			
R04.02.01	火	3人	13人	19人	20人	12人	6人	7人	80人			
R04.02.02	水	5人	20人	30人	26人	11人	10人	6人	108人			
R04.02.04	金	2人	20人	42人	30人	22人	13人	14人	143人	428人	107.0人	
R04.02.07	月	3人	21人	27人	21人	19人	14人	11人	116人			
R04.02.08	火	2人	20人	48人	30人	22人	11人	4人	137人			
R04.02.09	水	4人	26人	35人	27人	15人	15人	13人	135人	388人	129.3人	
R04.02.14	月	1人	23人	31人	28人	19人	12人	7人	121人			
R04.02.15	火	3人	31人	39人	41人	25人	16人	10人	165人			
R04.02.16	水	2人	35人	26人	19人	21人	16人	10人	129人			
R04.02.18	金	2人	26人	28人	36人	24人	14人	10人	140人	555人	138.8人	
R04.02.21	月	5人	18人	33人	23人	17人	11人	8人	115人			
R04.02.22	火	5人	24人	31人	35人	20人	12人	10人	137人			
R04.02.25	金	2人	23人	42人	35人	29人	13人	14人	158人	410人	136.7人	
R04.02.28	月	2人	15人	27人	32人	24人	13人	15人	128人			
R04.03.01	火	2人	16人	27人	24人	14人	6人	6人	95人			
R04.03.02	水	5人	26人	34人	22人	22人	13人	13人	135人			
R04.03.04	金	3人	29人	31人	39人	25人	16人	13人	156人	514人	128.5人	
R04.03.07	月	2人	24人	39人	36人	25人	6人	14人	146人			

デマンド(予約)型乗合タクシーの運行状況

資料1

日別、便別利用状況

日	曜日	8時便	9時便	10時便	11時便	12時便	2時便	3時便	計	週計	1日平均	備考
R04.03.08	火	0人	20人	27人	31人	26人	12人	7人	123人			
R04.03.09	水	6人	21人	32人	23人	24人	14人	10人	130人			
R04.03.11	金	2人	22人	37人	26人	26人	21人	11人	145人	544人	136.0人	
R04.03.14	月	2人	24人	26人	26人	20人	12人	6人	116人			
R04.03.15	火	3人	28人	39人	36人	21人	12人	11人	150人			
R04.03.16	水	4人	28人	39人	35人	17人	14人	8人	145人			
R04.03.18	金	2人	27人	35人	38人	22人	8人	5人	137人	548人	137.0人	
R04.03.22	火	3人	22人	31人	26人	12人	13人	13人	120人			2/22日法人施設止等乗車回数増減
R04.03.23	水	5人	26人	30人	24人	28人	13人	12人	138人			
R04.03.25	金	2人	32人	38人	36人	16人	14人	9人	147人	405人	135.0人	
R04.03.28	月	2人	24人	33人	25人	19人	9人	11人	123人			
R04.03.29	火	4人	24人	33人	34人	18人	12人	11人	136人			
R04.03.30	水	3人	19人	24人	28人	19人	12人	12人	117人			
R04.04.01	金	2人	29人	23人	28人	17人	9人	10人	118人	494人	123.5人	
R04.04.04	月	0人	17人	18人	22人	21人	18人	10人	106人			
R04.04.05	火	5人	33人	45人	33人	22人	3人	4人	145人			
R04.04.06	水	4人	25人	26人	24人	18人	9人	10人	116人			
R04.04.08	金	3人	32人	38人	35人	23人	13人	8人	152人	519人	129.8人	
R04.04.11	月	2人	23人	30人	24人	17人	11人	13人	120人			
R04.04.12	火	4人	16人	38人	31人	17人	8人	15人	129人			
R04.04.13	水	2人	22人	27人	24人	22人	10人	7人	114人			
R04.04.15	金	5人	31人	45人	37人	30人	12人	11人	171人	534人	133.5人	
R04.04.18	月	3人	30人	31人	31人	20人	9人	8人	132人			
R04.04.19	火	8人	23人	34人	28人	18人	12人	10人	133人			
R04.04.20	水	3人	28人	24人	18人	17人	16人	13人	119人			
R04.04.22	金	4人	28人	45人	37人	21人	15人	18人	168人	552人	138.0人	
R04.04.25	月	1人	19人	26人	14人	17人	12人	10人	99人			
R04.04.26	火	7人	22人	34人	32人	20人	10人	11人	136人			
R04.04.27	水	5人	28人	23人	30人	14人	20人	18人	138人	373人	124.3人	
R04.05.02	月	1人	22人	39人	31人	25人	12人	6人	136人			
R04.05.06	金	3人	32人	36人	40人	27人	20人	13人	171人	307人	153.5人	
R04.05.09	月	2人	22人	35人	29人	16人	8人	7人	119人			
R04.05.10	火	5人	33人	37人	27人	22人	16人	14人	154人			
R04.05.11	水	5人	26人	17人	23人	17人	7人	7人	102人			
R04.05.13	金	2人	28人	49人	36人	20人	15人	15人	165人	540人	135.0人	
R04.05.16	月	3人	25人	38人	31人	24人	11人	7人	139人			
R04.05.17	火	7人	27人	38人	26人	16人	18人	10人	142人			
R04.05.18	水	2人	19人	33人	26人	22人	5人	6人	113人			
R04.05.20	金	1人	39人	38人	36人	22人	16人	12人	164人	558人	139.5人	
R04.05.23	月	4人	16人	27人	22人	20人	7人	5人	101人			
R04.05.24	火	3人	30人	32人	26人	24人	5人	12人	132人			
R04.05.25	水	3人	24人	33人	22人	22人	10人	8人	122人			
R04.05.27	金	2人	25人	37人	37人	17人	15人	13人	146人	501人	125.3人	
R04.05.30	月	3人	20人	22人	25人	15人	12人	6人	103人			
R04.05.31	火	1人	26人	34人	18人	18人	6人	10人	113人			
R04.06.01	水	8人	22人	27人	27人	20人	11人	10人	125人			
R04.06.03	金	5人	39人	40人	28人	31人	11人	12人	166人	507人	126.8人	
R04.06.06	月	1人	20人	19人	17人	8人	9人	6人	80人			
R04.06.07	火	5人	29人	34人	37人	36人	10人	2人	153人			
R04.06.08	水	6人	27人	31人	33人	26人	18人	16人	157人			
R04.06.10	金	3人	29人	37人	36人	27人	11人	10人	153人	543人	135.8人	
R04.06.13	月	4人	23人	40人	21人	25人	11人	10人	134人			
R04.06.14	火	3人	27人	30人	27人	21人	7人	5人	120人			
R04.06.15	水	3人	27人	33人	25人	27人	16人	10人	141人			
R04.06.17	金	4人	31人	50人	40人	28人	15人	12人	180人	575人	143.8人	
R04.06.20	月	3人	21人	32人	23人	22人	11人	8人	120人			
R04.06.21	火	4人	27人	34人	25人	15人	11人	8人	124人			
R04.06.22	水	3人	14人	21人	20人	18人	16人	12人	104人			
R04.06.24	金	5人	27人	33人	26人	23人	8人	9人	131人	479人	119.8人	
R04.06.27	月	2人	20人	38人	18人	22人	6人	9人	115人			
R04.06.28	火	4人	21人	31人	26人	26人	11人	19人	138人			
R04.06.29	水	4人	24人	30人	26人	14人	6人	6人	110人			
R04.07.01	金	4人	30人	33人	33人	28人	7人	6人	141人	504人	126.0人	

デマンド(予約)型乗合タクシーの運行状況

資料1

日別、便別利用状況

日	曜日	8時便	9時便	10時便	11時便	12時便	2時便	3時便	計	週計	1日平均	備考
R04.07.04	月	3人	25人	28人	24人	18人	6人	8人	112人			
R04.07.05	火	1人	20人	25人	26人	26人	10人	8人	116人			
R04.07.06	水	5人	30人	32人	32人	19人	9人	5人	132人			
R04.07.08	金	6人	32人	44人	39人	18人	10人	8人	157人	517人	129.3人	
R04.07.11	月	3人	30人	34人	26人	21人	7人	8人	129人			
R04.07.12	火	10人	28人	32人	24人	20人	11人	9人	134人			
R04.07.13	水	3人	26人	31人	18人	23人	12人	7人	120人			
R04.07.15	金	5人	35人	41人	41人	29人	14人	15人	180人	563人	140.8人	
R04.07.19	火	5人	35人	38人	22人	16人	7人	3人	126人			
R04.07.20	水	3人	28人	40人	32人	30人	12人	8人	153人			
R04.07.22	金	4人	29人	54人	30人	27人	20人	11人	175人	454人	151.3人	
R04.07.25	月	1人	28人	34人	21人	12人	8人	12人	116人			
R04.07.26	火	4人	29人	31人	31人	9人	11人	13人	128人			
R04.07.27	水	4人	19人	28人	27人	20人	7人	5人	110人			
R04.07.29	金	4人	30人	48人	38人	16人	16人	16人	168人	522人	130.5人	
R04.08.01	月	0人	29人	26人	29人	14人	6人	3人	107人			
R04.08.02	火	5人	19人	36人	28人	13人	12人	16人	129人			
R04.08.03	水	3人	30人	38人	28人	20人	9人	6人	134人			
R04.08.05	金	3人	35人	53人	34人	26人	15人	8人	174人	544人	136.0人	
R04.08.08	月	3人	33人	36人	20人	18人	5人	3人	118人			
R04.08.09	火	3人	23人	44人	33人	13人	5人	13人	134人			
R04.08.10	水	4人	27人	37人	32人	18人	18人	12人	148人			
R04.08.12	金	7人	17人	32人	23人	24人	11人	13人	127人	527人	131.8人	
R04.08.16	火	2人	26人	28人	27人	13人	7人	8人	111人			
R04.08.17	水	6人	21人	33人	19人	16人	11人	6人	112人			
R04.08.19	金	2人	22人	37人	30人	29人	18人	12人	150人	373人	124.3人	
R04.08.22	月	3人	32人	35人	26人	17人	7人	5人	125人			
R04.08.23	火	8人	18人	33人	31人	18人	9人	5人	122人			
R04.08.24	水	4人	22人	28人	31人	20人	17人	13人	135人			
R04.08.26	金	5人	30人	47人	40人	23人	4人	10人	159人	541人	135.3人	
R04.08.29	月	3人	22人	36人	24人	15人	5人	9人	114人			
R04.08.30	火	8人	24人	29人	28人	19人	9人	8人	125人			
R04.08.31	水	5人	18人	29人	28人	15人	8人	11人	114人			
R04.09.02	金	3人	26人	50人	33人	24人	8人	9人	153人	506人	126.5人	
R04.09.05	月	3人	27人	32人	25人	16人	13人	10人	126人			
R04.09.06	火	3人	16人	22人	20人	15人	4人	2人	82人			
R04.09.07	水	7人	28人	40人	32人	28人	16人	6人	157人			
R04.09.09	金	6人	28人	49人	31人	23人	15人	18人	170人	535人	133.8人	
R04.09.12	月	2人	24人	35人	27人	16人	7人	1人	112人			
R04.09.13	火	5人	26人	34人	24人	28人	8人	12人	137人			
R04.09.14	水	2人	24人	32人	32人	17人	13人	6人	126人			
R04.09.16	金	3人	19人	50人	28人	26人	11人	6人	143人	518人	129.5人	
R04.09.20	火	5人	33人	32人	21人	18人	11人	6人	126人			
R04.09.21	水	4人	27人	49人	34人	29人	9人	12人	164人	290人	145.0人	
R04.09.26	月	3人	40人	37人	30人	23人	9人	6人	148人			
R04.09.27	火	5人	31人	41人	33人	16人	14人	12人	152人			
R04.09.28	水	2人	25人	37人	35人	20人	15人	12人	146人			
R04.09.30	金	4人	29人	44人	46人	23人	12人	14人	172人	618人	154.5人	
計		10,465人	71,314人	76,369人	70,284人	52,972人	28,540人	23,152人	333,096人			

便当り 50 人以上	8時便	9時便	10時便	11時便	12時便	2時便	3時便	合計日数
平成22年度	0日	0日	0日	0日	0日	0日	0日	0日
平成23年度	0日	0日	0日	0日	0日	0日	0日	0日
平成24年度	0日	3日	1日	1日	0日	0日	0日	5日
平成25年度	0日	8日	10日	4日	1日	0日	0日	23日
平成26年度	0日	17日	17日	10日	2日	0日	0日	46日
平成27年度	0日	29日	28日	10日	5日	0日	0日	72日
平成28年度	0日	17日	24日	13日	2日	1日	0日	57日
平成29年度	0日	9日	17日	5日	0日	0日	0日	31日
平成30年度	0日	8日	13日	3日	0日	0日	0日	24日
令和元年度	0日	2日	6日	1日	1日	0日	0日	10日
令和2年度	0日	0日	3日	0日	0日	0日	0日	3日
令和3年度	0日	0日	2日	0日	0日	0日	0日	2日
令和4年度	0日	0日	5日	0日	0日	0日	0日	5日

お盆休みは、13日・14日・15日。

年末年始の運休日、12月29日から1月5日まで。

平成28年から、8月11日は祝日「山の日」。

	延べ利用者	運行日数	1日平均	200人以上 の日数
平成22年度	2,026人	32日	63.3人	0日
平成23年度	21,896人	195日	112.3人	0日
平成24年度	27,446人	195日	140.7人	2日
平成25年度	30,491人	193日	158.0人	15日
平成26年度	32,375人	190日	170.4人	36日
平成27年度	33,264人	189日	176.0人	38日
平成28年度	33,518人	193日	173.7人	47日
平成29年度	31,647人	191日	165.7人	26日
平成30年度	29,606人	191日	155.0人	19日
令和元年度	28,930人	188日	153.9人	14日
令和2年度	23,786人	191日	124.5人	1日
令和3年度	24,993人	202日	123.7人	0日
令和4年度	13,118人	98日	133.9人	0日

デマンド(予約)型乗合タクシー 月別1日平均利用者数

令和4年9月30日 作成

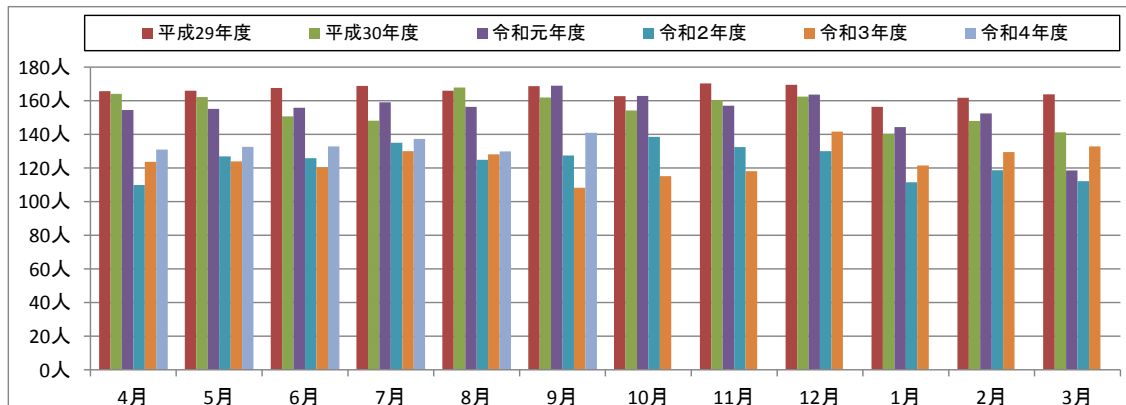
1 月別1日平均

平成28年度													
運行月	H28.04	H28.05	H28.06	H28.07	H28.08	H28.09	H28.10	H28.11	H28.12	H29.01	H29.02	H29.03	合計
利用者数	2,715人	2,781人	2,991人	2,952人	3,126人	2,777人	3,051人	3,038人	2,953人	1,968人	2,467人	2,699人	33,518人
運行日数	16日	16日	17日	16日	18日	16日	16日	17日	15日	13日	16日	17日	193日
1日当り	169.7人	173.8人	175.9人	184.5人	173.7人	173.6人	190.7人	178.7人	196.9人	151.4人	154.2人	158.8人	173.7人
1台当り	13.1人	13.4人	13.5人	14.2人	13.4人	13.4人	14.7人	13.7人	15.1人	11.6人	11.9人	12.2人	13.4人
平成29年度													
運行月	H29.04	H29.05	H29.06	H29.07	H29.08	H29.09	H29.10	H29.11	H29.12	H30.01	H30.02	H30.03	合計
利用者数	2,650人	2,822人	2,849人	2,700人	2,490人	2,698人	2,766人	2,724人	2,712人	2,189人	2,427人	2,620人	31,647人
運行日数	16日	17日	17日	16日	15日	16日	17日	16日	16日	14日	15日	16日	191日
1日当り	165.6人	166.0人	167.6人	168.8人	166.0人	168.6人	162.7人	170.3人	169.5人	156.4人	161.8人	163.8人	165.7人
1台当り	12.7人	12.8人	12.9人	13.0人	12.8人	13.0人	12.5人	13.1人	13.0人	12.0人	12.4人	12.6人	12.7人
平成30年度													
運行月	H30.04	H30.05	H30.06	H30.07	H30.08	H30.09	H30.10	H30.11	H30.12	H31.01	H31.02	H31.03	合計
利用者数	2,624人	2,758人	2,562人	2,517人	2,517人	2,267人	2,776人	2,566人	2,437人	1,963人	2,219人	2,400人	29,606人
運行日数	16日	17日	17日	17日	15日	14日	18日	16日	15日	14日	15日	17日	191日
1日当り	164.0人	162.2人	150.7人	148.1人	167.8人	161.9人	154.2人	160.4人	162.5人	140.2人	147.9人	141.2人	155.0人
1台当り	12.6人	12.5人	11.6人	11.4人	12.9人	12.5人	11.9人	12.3人	12.5人	10.8人	11.4人	10.9人	11.9人
令和元年度													
運行月	H31.04	R01.05	R01.06	R01.07	R01.08	R01.09	R01.10	R01.11	R01.12	R02.01	R02.02	R02.03	合計
利用者数	2,472人	2,328人	2,494人	2,862人	2,189人	2,534人	2,606人	2,513人	2,619人	2,164人	2,135人	2,014人	28,930人
運行日数	16日	15日	16日	18日	14日	15日	16日	16日	16日	15日	14日	17日	188日
1日当り	154.5人	155.2人	155.9人	159.0人	156.4人	168.9人	162.9人	157.1人	163.7人	144.3人	152.5人	118.5人	153.9人
1台当り	11.9人	11.9人	12.0人	12.2人	12.0人	13.0人	12.5人	12.1人	12.6人	11.1人	11.7人	9.1人	11.8人
令和2年度													
運行月	R02.04	R02.05	R02.06	R02.07	R02.08	R02.09	R02.10	R02.11	R02.12	R03.01	R03.02	R03.03	合計
利用者数	1,758人	1,776人	2,264人	2,295人	1,873人	2,039人	2,354人	1,987人	2,081人	1,449人	1,779人	2,131人	23,786人
運行日数	16日	14日	18日	17日	15日	16日	17日	15日	16日	13日	15日	19日	191日
1日当り	109.9人	126.9人	125.8人	135.0人	124.9人	127.4人	138.5人	132.5人	130.1人	111.5人	118.6人	112.2人	124.5人
※前年比	71.1%	81.7%	80.7%	84.9%	79.9%	75.4%	85.0%	84.3%	79.5%	77.3%	77.8%	94.7%	80.9%
1台当り	8.5人	9.8人	9.7人	10.4人	9.6人	9.8人	10.7人	10.2人	10.0人	8.6人	9.1人	8.6人	9.6人
令和3年度													
運行月	R03.04	R03.05	R03.06	R03.07	R03.08	R03.09	R03.10	R03.11	R03.12	R04.01	R04.02	R04.03	合計
利用者数	2,102人	1,734人	2,167人	2,080人	2,050人	2,165人	2,417人	2,363人	2,265人	1,579人	1,812人	2,259人	24,993人
運行日数	17日	14日	18日	16日	16日	20日	21日	20日	16日	13日	14日	17日	202日
1日当り	123.6人	123.9人	120.4人	130.0人	128.1人	108.3人	115.1人	118.2人	141.6人	121.5人	129.4人	132.9人	123.7人
※前年比	112.5%	97.6%	95.7%	96.3%	102.6%	84.9%	83.1%	89.2%	108.8%	109.0%	109.1%	118.5%	99.4%
1台当り	9.5人	9.5人	9.3人	10.0人	9.9人	8.3人	8.9人	9.1人	10.9人	9.3人	10.0人	10.2人	9.5人
令和4年度													
運行月	R04.04	R04.05	R04.06	R04.07	R04.08	R04.09	R04.10	R04.11	R04.12	R05.01	R05.02	R05.03	合計
利用者数	2,096人	2,122人	2,126人	2,197人	2,338人	2,114人							
運行日数	16日	16日	16日	16日	18日	15日							
1日当り	131.0人	132.6人	132.9人	137.3人	129.9人	140.9人							
※前年比	105.9%	107.1%	110.4%	105.6%	101.4%	130.2%							
1台当り	10.1人	10.2人	10.2人	10.6人	10.0人	10.8人							

※新型コロナウイルスによる兵庫県への緊急事態宣言等の発令期間

令和2年4月7日～令和2年5月21日 緊急事態宣言
 令和3年1月14日～令和3年2月28日 緊急事態宣言
 令和3年4月5日～令和3年4月24日 まん延防止等重点措置
 令和3年4月25日～令和3年6月20日 緊急事態宣言

令和3年6月21日～令和3年7月11日 まん延防止等重点措置
 令和3年8月2日～令和3年8月19日 まん延防止等重点措置
 令和3年8月20日～令和3年9月30日 緊急事態宣言
 令和4年1月27日～令和4年3月21日 まん延防止等重点措置



「緊急事態宣言」と合わせ、令和2年度にはなかった「まん延防止等重点措置期間」が特に上半期は長期間発出されていた影響で、ほとんどの月で前年利用者を下回っている。一方で12～3月の比較は、2度目の緊急事態宣言が出された前年度と比較して、同じ感染拡大期であってもまん延防止措置が適用されていた今年度の利用の方が多かった。

デマンド型乗合タクシー1,000回以上利用者表彰名簿

1) 通算利用回数 1,000回以上利用者

大前 よしの 様 (氷上町)	1,044 回
谷口 敏子 様 (氷上町)	1,035 回

デマンド型乗合タクシー1,000日以上勤務者表彰名簿

1) 通算 1,000 日以上勤務ドライバー

谷川 光男 様 (青垣タクシー)	1,271 日
田中 晴男 様 (柏原神姫タクシー)	1,520 日
蘆田 憲一 様 (柏原神姫タクシー)	1,057 日
拝野 稔和 様 (氷上観光タクシー)	1,472 日
畑 政広 様 (氷上観光タクシー)	1,251 日
木戸 万美 様 (八千代タクシー)	1,222 日

2) 通算 1,000 日以上勤務オペレーター

西野 和代 様	1,423 日
---------	---------

令和 4 年 9 月 30 日現在

前山ふれあいセンター発 ～ 丹波医療センター着
バス路線新設に係る協議事項

1. 運行事業者 株式会社ウイング神姫
2. 路線新免区間について (資料 4-2 参照)
3. 停留所の新設について (資料 4-2 参照)
4. 対象路線
前山ふれあいセンター ～ 竹田小学校・市島駅・黒井駅・石生駅西口
～ 丹波医療センター
5. 実施期間 令和 4 年 12 月 2 日～令和 5 年 1 月 31 日
※平日 月水金のみ運行
(火木土日祝日及び 12 月 29 日～1 月 3 日は運行なし)
6. 運行時間 午前 1 便、午後 1 便 (資料 4-3 参照)
7. 利用者運賃 運行事業者設定運賃による。 (資料 4-4 参照)
8. 路線休止区間について (資料 4-5 参照)
9. 停留所の廃止について (資料 4-5 参照)
10. 対象路線
前山ふれあいセンター ～ 竹田小学校・市島駅・黒井駅・石生駅
～ 丹波医療センター
11. 休止時期 令和 5 年 2 月 1 日より
12. 根拠法令 道路運送法第 4 条

●道路運送法 第 4 条 (一般旅客自動車運送事業の許可)

一般旅客自動車運送事業を営もうとする者は、国土交通大臣の許可を受けなければならない。

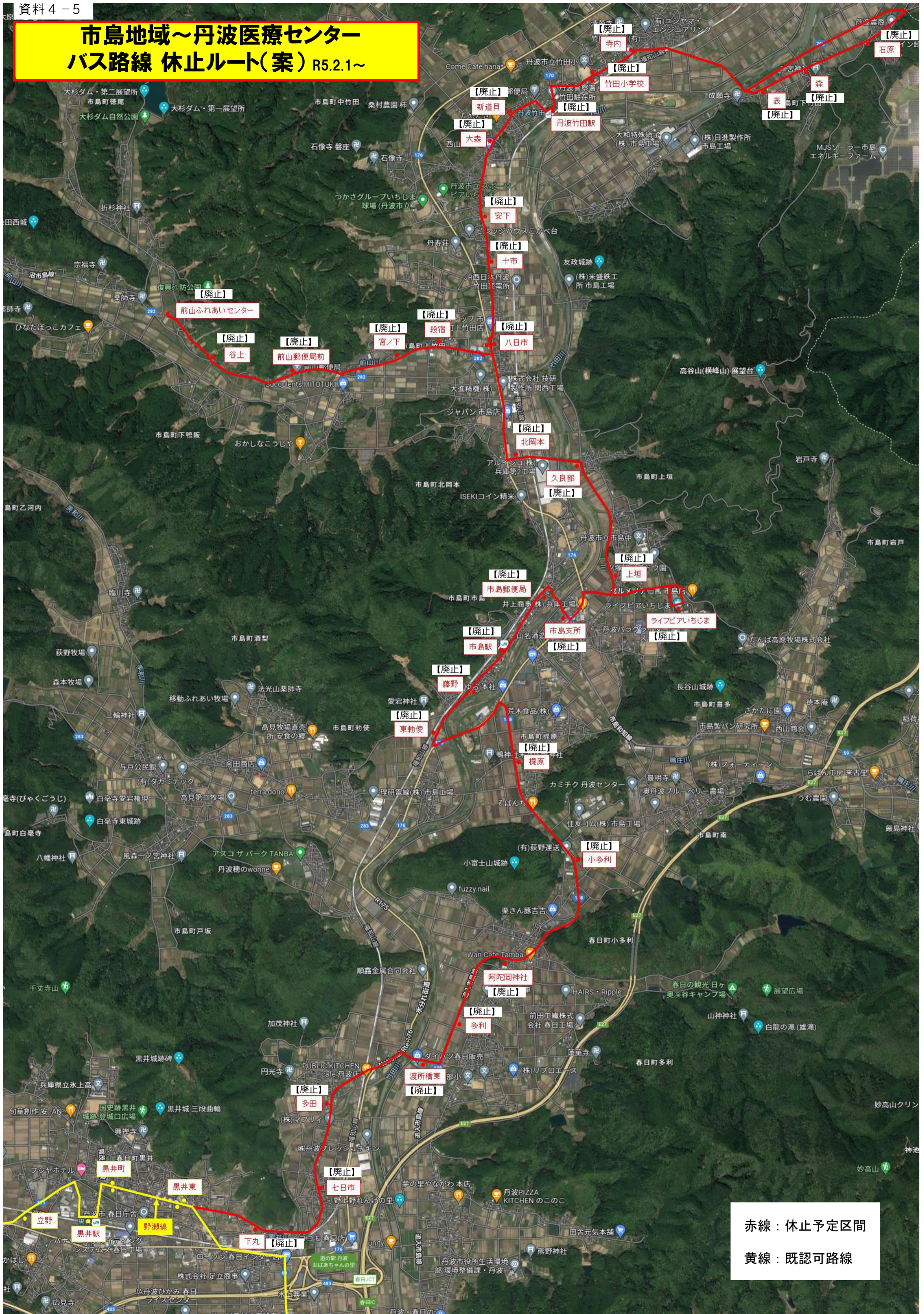
市島地域～丹波医療センターバス路線時刻表(案)

バス時刻		JR福知山線			
		上り		下り	
		着	発	着	発
前山ふれあいセンター	7:32				
谷上	7:32				
前山郵便局前	7:33				
宮ノ下	7:34				
段宿	7:34				
八日市	7:36				
十市	7:37				
安下	7:37				
大森	7:38				
新道具	7:38				
丹波竹田駅	7:40	8:08	8:14	8:11	8:12
竹田小学校	7:42				
寺内	7:42				
石原	7:46				
森	7:47				
表	7:47				
寺内	7:49				
竹田小学校	7:50				
丹波竹田駅	7:51	8:08	8:14	8:11	8:12
新道具	7:52				
大森	7:52				
安下	7:53				
十市	7:53				
八日市	7:55				
北岡本	7:57				
久良部	7:57				
上垣	7:58				
ライフピアいちじま	8:00				
市島支所	8:02				
市島郵便局	8:03				
市島駅	8:04	8:18	8:19	8:15	8:19
藤野	8:04				
東勅使	8:05				
梶原	8:07				
小多利	8:08				
阿陀岡神社	8:09				
多利	8:10				
渡所橋東	8:11				
多田	8:13				
七日市	8:14				
下丸	8:15				
黒井東	8:16				
黒井町	8:17				
黒井駅	8:18	8:24	8:25	8:34	8:35
立野	8:20				
朝日	8:21				
石才	8:22				
歌道谷	8:24				
石生駅西口	8:27				
石生新町	8:28				
石生学校前	8:29				
丹波医療センター	8:32				

バス時刻		JR福知山線			
		上り		下り	
		着	発	着	発
丹波医療センター	14:10				
石生学校前	14:12				
石生新町	14:13				
石生駅西口	14:15				
歌道谷	14:18				
石才	14:20				
朝日	14:21				
立野	14:22				
黒井駅	14:24	14:25	14:29	15:12	15:17
黒井町	14:25				
黒井東	14:26				
下丸	14:27				
七日市	14:28				
多田	14:29				
渡所橋東	14:31				
多利	14:32				
阿陀岡神社	14:33				
小多利	14:34				
梶原	14:35				
東勅使	14:37				
藤野	14:38				
市島駅	14:38	15:10	15:11	15:23	15:24
市島郵便局	14:39				
市島支所	14:40				
ライフピアいちじま	14:43				
上垣	14:45				
久良部	14:46				
北岡本	14:47				
八日市	14:48				
十市	14:49				
安下	14:49				
大森	14:50				
新道具	14:50				
丹波竹田駅	14:52	15:06	15:07	15:27	15:28
竹田小学校	14:53				
寺内	14:53				
表	14:55				
森	14:55				
石原	14:56				
寺内	15:00				
竹田小学校	15:00				
丹波竹田駅	15:02	15:06	15:07	15:27	15:28
新道具	15:02				
大森	15:03				
安下	15:04				
十市	15:04				
八日市	15:05				
段宿	15:07				
宮ノ下	15:07				
前山郵便局前	15:08				
谷上	15:09				
前山ふれあいセンター	15:10				

赤字・・・小学生乗降バス停

市島地域～丹波医療センター バス路線 休止ルート(案) R5.2.1～



赤線：休止予定区間
黄線：既認可路線

道路運送法第 4 条に掲げる協議が調っていることの証明書（案）

令和 4 年 10 月 28 日開催の令和 4 年度第 2 回丹波市地域公共交通活性化協議会（丹波市地域公共交通会議）において、下記事項に関し、協議が調ったことを証明する。

令和 4 年 10 月 ● 日

丹波市地域公共交通会議
兼 丹波市地域公共交通活性化協議会
会長 北川博巳 ⑩

記

- 1 協議が調っている路線
事業者：株式会社ウイング神姫
① 前山ふれあいセンター ～ 竹田小学校・市島駅・黒井駅・石生駅西口
～ 丹波医療センター
- 2 協議が調っている運行系統又は運送の区間
(1) ①の路線系統を新設すること
(2) ①の路線系統を休止すること
- 3 協議が調っている区間の新設・廃止バス停
(1) 停留所の新設 (資料 4-2 のとおり)
(2) 停留所の廃止 (資料 4-5 のとおり)
- 4 適用する期間又は区間その他条件を付す場合には、その他条件
適用期間：令和 4 年 12 月 2 日～令和 5 年 1 月 31 日まで
運行日：平日 月水金のみ運行
(火木土日祝日及び 12 月 29 日～1 月 3 日は運行なし)
休止時期：令和 5 年 2 月 1 日より

以上

⑤目的地に行く時間帯	【行き】 午前 <input type="text"/> 時頃 午後 <input type="text"/> 時頃	【帰り】 午前 <input type="text"/> 時頃 午後 <input type="text"/> 時頃
⑥目的地に行く曜日	月・火・水・木・金・土・日・祝	
⑦目的地に行く時の問題点	1. 特に問題はない 2. 送迎してもらるのが大変（気を遣うなど） 3. 目的地に行くバスや鉄道がない 4. バスや鉄道はあるが利用しにくい 5. 移動に時間がかかる 6. 移動にお金がかかる 7. その他（具体的に：)	

問3 日頃よく行く通院先についてお答えください。

①よく行く場所や施設名	1. ほとんど行かない ⇒問4へ 2. よく行く通院先がある ⇒右に行先を記入してください	病院名または行先の郵便番号 <input type="text"/> 市外の場合は行先の市町村名 <input type="text"/>
②目的地までの交通手段	1. クルマ（自分で運転） 2. クルマ（送迎してもらう） 3. バイク・原付 4. 自転車 5. 電動車いす（シニアカーなど） 6. 徒歩 7. タクシー 8. デマンドタクシー 9. 路線バス 10. 鉄道 11. 自主運行バス（鴨庄ふれあいバスなど） 12. その他	
③公共交通を利用しない理由（質問②で1又は2又は3を答えた方のみ）	1. 目的地に行く公共交通機関がない 2. 荷物が多い 3. 移動に時間がかかる 4. 移動にお金がかかる 5. 利用したい時間帯に運行していない 6. 公共交通の運行情報を知らない 7. 公共交通の乗り方を知らない 8. その他（具体的に：)	
④目的地に行く回数	週に <input type="text"/> 回 又は 月に <input type="text"/> 回	
⑤目的地に行く時間帯	【行き】 午前 <input type="text"/> 時頃 午後 <input type="text"/> 時頃	【帰り】 午前 <input type="text"/> 時頃 午後 <input type="text"/> 時頃
⑥目的地に行く曜日	月・火・水・木・金・土・日・祝	
⑦目的地に希望する回数で行けていますか	1. 希望する回数行けている 2. もう少し行きたい（やや足りない） 3. もっと行きたい（全然足りない） 4. 考えたことはない	
⑧目的地に行く時の問題点	1. 特に問題はない 2. 送迎してもらるのが大変（気を遣うなど） 3. 目的地に行くバスや鉄道がない 4. バスや鉄道はあるが利用しにくい 5. 移動に時間がかかる 6. 移動にお金がかかる 7. その他（具体的に：)	

問4 日頃よく行く買物先についてお答えください。

①よく行く場所や施設名	1. ほとんど行かない ⇒問4へ 2. よく行く買物先がある ⇒右に行先を記入してください	お店の名前（支店名も） <input type="text"/> 市外の場合は行先の市町村名 <input type="text"/>
-------------	--	--

②目的地までの交通手段	1. クルマ（自分で運転） 2. クルマ（送迎してもらう） 3. バイク・原付 4. 自転車 5. 電動車いす（シニアカーなど） 6. 徒歩 7. タクシー 8. デマンドタクシー 9. 路線バス 10. 鉄道 11. 自主運行バス（鴨庄ふれあいバスなど） 12. その他
③公共交通を利用しない理由（質問②で1又は2又は3を答えた方のみ）	1. 目的地に行く公共交通機関がない 2. 荷物が多い 3. 移動に時間がかかる 4. 移動にお金がかかる 5. 利用したい時間帯に運行していない 6. 公共交通の運行情報を知らない 7. 公共交通の乗り方を知らない 8. その他（具体的に： _____)
④目的地に行く回数	週に <input type="text"/> 回 又は 月に <input type="text"/> 回
⑤目的地に行く時間帯	【行き】 午前 <input type="text"/> 午後 <input type="text"/> 時頃 【帰り】 午前 <input type="text"/> 午後 <input type="text"/> 時頃
⑥目的地に行く曜日	月・火・水・木・金・土・日・祝
⑦目的地に希望する回数で行けていますか	1. 希望する回数行けている 2. もっと行きたい 3. もう少し行きたい 4. 考えたことはない
⑧目的地に行く時の問題点	1. 特に問題はない 2. 送迎してもらうのが大変（気を遣うなど） 3. 目的地に行くバスや鉄道がない 4. バスや鉄道はあるが利用しにくい 5. 移動に時間がかかる 6. 移動にお金がかかる 7. その他（具体的に： _____)

問5 現在の外出状況についてお答えください。

① 新型コロナウイルス感染症の影響で、約3年前（2019年頃）と比べて外出回数は変化しましたか。【ひとつに〇】

1. 減少した 2. 変わらない 3. 増加した 4. 分からない 〔引越、進学、転勤等で3年前と移動環境が変化した人も含む〕

②へ

② コロナ禍前・ コロナ禍期間 ・現在の外出頻度をお答えください。
 (2019年以前) (2020～2021年ごろ) (2022年現在)

コロナ禍前 (2019年以前)	週に <input type="text"/> 回程度 又は 月に <input type="text"/> 回程度
コロナ禍期間 (2020～2021年ごろ)	週に <input type="text"/> 回程度 又は 月に <input type="text"/> 回程度
現在 (2022年現在)	週に <input type="text"/> 回程度 又は 月に <input type="text"/> 回程度

問6 鉄道、路線バス、デマンドタクシーなど、丹波市の公共交通の利用の有無や便利さに対する満足度をお答えください。

鉄道					
利用の有無 (5年以内)	1. よく利用する 2. たまに利用する 3. 利用したことがある 4. 利用したことはないが利用方法はわかる 5. 利用しないし利用方法もわからない				
料金・運賃	1. 満足	2. やや満足	3. どちらでもない	4. やや不満	5. 不満
運行頻度・運行本数 運行時間帯	1. 満足	2. やや満足	3. どちらでもない	4. やや不満	5. 不満
乗り換え	1. 満足	2. やや満足	3. どちらでもない	4. やや不満	5. 不満
待合環境	1. 満足	2. やや満足	3. どちらでもない	4. やや不満	5. 不満
行政の移動支援施策	1. 満足	2. やや満足	3. どちらでもない	4. やや不満	5. 不満

路線バス					
利用の有無 (5年以内)	1. よく利用する 2. たまに利用する 3. 利用したことがある 4. 利用したことはないが利用方法はわかる 5. 利用しないし利用方法もわからない				
料金・運賃	1. 満足	2. やや満足	3. どちらでもない	4. やや不満	5. 不満
運行頻度・運行本数 運行時間帯	1. 満足	2. やや満足	3. どちらでもない	4. やや不満	5. 不満
乗り換え	1. 満足	2. やや満足	3. どちらでもない	4. やや不満	5. 不満
待合環境	1. 満足	2. やや満足	3. どちらでもない	4. やや不満	5. 不満
行政の移動支援施策	1. 満足	2. やや満足	3. どちらでもない	4. やや不満	5. 不満

デマンドタクシー					
利用の有無 (5年以内)	1. よく利用する 2. たまに利用する 3. 利用したことがある 4. 利用したことはないが利用方法はわかる 5. 利用しないし利用方法もわからない				
料金・運賃	1. 満足	2. やや満足	3. どちらでもない	4. やや不満	5. 不満
運行頻度・運行本数 運行時間帯	1. 満足	2. やや満足	3. どちらでもない	4. やや不満	5. 不満
乗り換え	1. 満足	2. やや満足	3. どちらでもない	4. やや不満	5. 不満
待合環境	1. 満足	2. やや満足	3. どちらでもない	4. やや不満	5. 不満
行政の移動支援施策	1. 満足	2. やや満足	3. どちらでもない	4. やや不満	5. 不満

**問7 問6で満足度が「やや不満」「不満」と回答した方にお尋ねします。
公共交通全体又は個別の公共交通に不満を感じている理由をできるだけ具体的にお答えください。**