

丹波市路線バス通学定期券購入補助制度

「丹波市路線バス通学定期券購入補助制度」は、路線バスの利用増進および高等学校へ通学する高校生等の保護者の負担軽減を図るため、丹波市内の路線バスの通学定期券（以下、通学定期券）を購入する高校生の保護者に対して、購入費用の一部を補助する制度です。

補助を受けられる対象は？

全てに該当する方が対象です

- 市内在住の高校生等またはその保護者
- 高等学校等に通学するために通学定期券を購入する人
- その通学定期券の購入費用を対象とする他の補助を受けていないこと



※通学定期券の区間は、最も経済的な通常の経路のものとしします。

補助金額は？

市内の乗車区間における1年通学定期券運賃が**120,000円を超える区間**（区間運賃が380円以上）の定期券が補助の対象となります。

補助金額は、1年通学定期券運賃を12で割った1ヶ月あたりの運賃から10,000円を差し引いた金額に、購入される通学定期券の月数をかけた金額です。補助金額を差し引いた金額で購入できます。



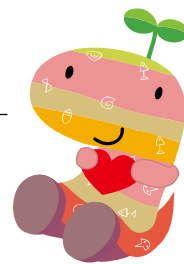
補助金額 = (1年通学定期運賃 ÷ 12ヶ月 - 10,000円) × 定期券購入月数

Check!

※1学期定期及び2学期定期はそれぞれ4ヶ月、3学期定期は3ヶ月として計算します。



※1年通学定期券の1ヶ月あたりの運賃は、区間運賃に24をかけて求めることができます。この場合の計算方法は、「補助金額 = (区間運賃 × 24 - 10,000円) × 定期券購入月数」です。ただし、あてはまらない場合もありますので、正式には裏面取扱窓口にてお問い合わせください。



申請方法は？

補助金を申請する人は、通学定期券を取扱窓口で購入するときに、丹波市路線バス通学定期券購入補助金交付申請書兼委任状に記入・押印のうえ、在学を証明する書類と住所を証明する書類を添えて提出ください。

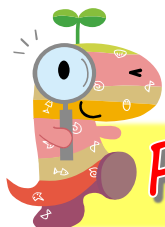
・提出していただく書類は**コピー**を添付してください。

【在学を証明する書類】

- 学生証(生徒手帳)
- 在学(通学)証明書

【住所を証明する書類】

- 運転免許証
- マイナンバーカード
- 保険証
- 住民票の写し など



Point!

ICカード乗車券NicoPa(本人名義)をすでにお持ちの方は、申請時にNicoPaが必要です。(通学定期券仕様に書換えの為)

取扱窓口(申請書類提出先)

株式会社ウイング神姫 篠山営業所 (平日 9:00~17:00、定休日:土・日・祝日)	住所:丹波篠山市糯ヶ坪 24-1	☎079-552-1157
【取次店】 株式会社 関西旅行社 (平日・土曜日 9:00~18:00、定休日:日曜日)	住所:丹波市柏原町柏原 1146-1 (JR 柏原駅構内)	お問い合わせは上記 ウイング神姫へ

※申請書兼委任状もこちらにあります。※補助金を差し引いた金額で通学定期券を購入できます。

⚠️ ご注意ください ⚠️

- ・関西旅行社で申請する場合、交付まで2~3営業日かかります。
 - ・予算がなくなり次第終了となりますので、ご了承ください。
 - ・既に購入した通学定期券でも補助の対象となる場合がありますが、申請方法が異なります。
- 上記書類に加え、購入した通学定期券の写し、領収書の写しが必要です。詳しくは下記へお問い合わせください。

よくある 質問

Q

今は中学3年生で高校の生徒手帳がないので、合格証明書でもいいですか？

申請は合格証明書を添付してください。
高校入学し、生徒手帳が交付されたら、コピーの提出をお願いします。

A

Q

柏原駅から篠山産業高校前(篠山鳳鳴高校前)の定期券の購入を考えています。
補助の対象になりますか？

市内の乗車区間が補助の対象となる為、柏原駅~鐘ヶ坂の区画が対象となります。
また、上記区間は区間運賃が380円未満の為補助の対象外となります。

A

＼ 路線バスに乗ろう！ ／

高校生になると行動範囲が広がると思います。
移動手段の一つでバスをご利用ください(^_^♪
時刻表などは毎年発行している「てくてくたんば」をご覧ください。



【お問合せ】 ☎669-3692 兵庫県丹波市氷上町成松字甲賀1
丹波市 ふるさと創造部 ふるさと定住促進課 公共交通係
☎:0795-88-5360(直通)

丹波市 路線バス補助

検索

