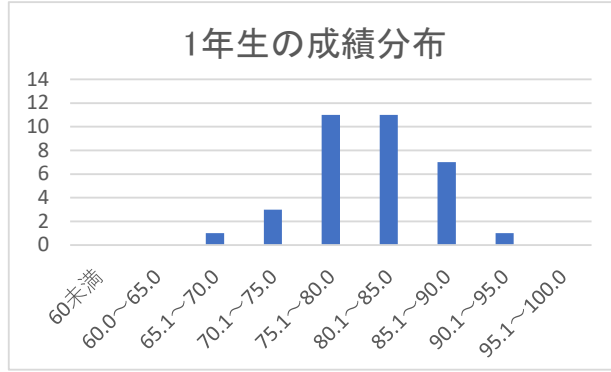


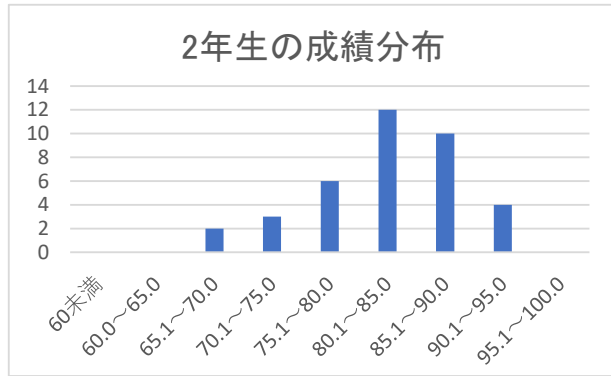
令和6年度(2024年度) 成績分布状況

60未満	0
60.0～65.0	0
65.1～70.0	1
70.1～75.0	3
75.1～80.0	11
80.1～85.0	11
85.1～90.0	7
90.1～95.0	1
95.1～100.0	0
	34



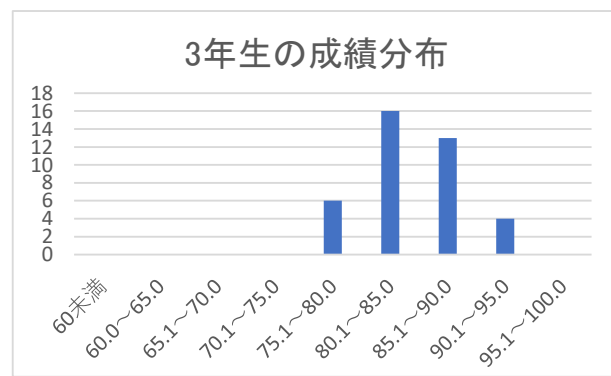
客観的な指標					
履修科目の成績評価を点数化し、全科目の合計点の平均を算出する。					
学科名	看護学科	学年	1年	学生数	34名
下位 1/4に該当する人数			9名		
下位 1/4に該当する指標の数値			78.9点以下		

60未満	0
60.0～65.0	0
65.1～70.0	2
70.1～75.0	3
75.1～80.0	6
80.1～85.0	12
85.1～90.0	10
90.1～95.0	4
95.1～100.0	0
	37



客観的な指標					
履修科目の成績評価を点数化し、全科目の合計点の平均を算出する。					
学科名	看護学科	学年	2年	学生数	37名
下位 1/4に該当する人数			9名		
下位 1/4に該当する指標の数値			79.0点以下		

60未満	0
60.0～65.0	0
65.1～70.0	0
70.1～75.0	0
75.1～80.0	6
80.1～85.0	16
85.1～90.0	13
90.1～95.0	4
95.1～100.0	0
	39



客観的な指標					
履修科目の成績評価を点数化し、全科目の合計点の平均を算出する。					
学科名	看護学科	学年	3年	学生数	39名
下位 1/4に該当する人数			9名		
下位 1/4に該当する指標の数値			80.9点以下		