

ワークサポートたんばとは？

平成25年4月1日に丹波市と兵庫労働局が一体的実施事業として春日庁舎内に丹（まごころ）ワークサポートたんばを開所しました。兵庫県内では、丹波市の他に神戸市・宝塚市・西宮市・尼崎市・川西市・姫路市・明石市が一体的実施事業を行っていますが、都市部以外での採択は全国的にも数少ないものです。若者の地元定着やUターン促進による人材確保、障がい者や生活保護受給者等に対する就労支援を通じて、地域住民に対する一層のサービス向上を目指しています。

利用者の声

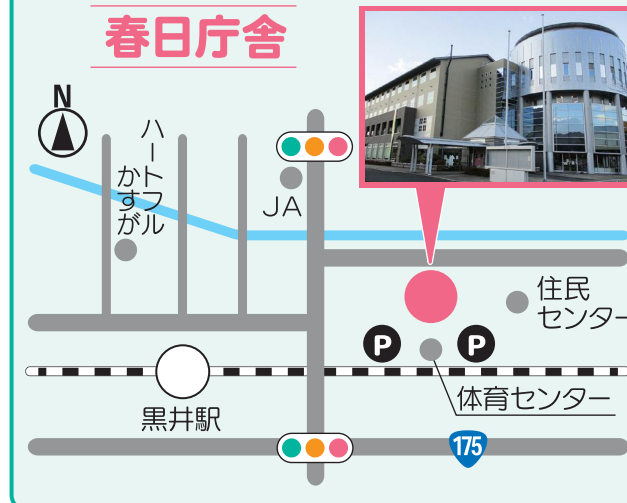
- 親身になって対応してくれるので相談しやすいです。
- 温かい雰囲気です。就職活動を応援してくれるのでくじけずチャレンジすることができました。
- 利用しているうちに自分の長所、短所、アピール点が分かるようになりました。
- 親切丁寧な説明で気持ちよく利用ができました。
- 再就職に不安がありましたが背中を押していただき就職することができました。
- ハローワーク柏原まで行かなくても職業相談ができるので助かりました。

問い合わせ先・予約先

- 丹（まごころ）ワークサポートたんば
TEL:(0795)74-3660
FAX:(0795)74-3662
月～金曜日 / 9:00～17:00
(土・日・祝・年末年始を除く)
- ハローワーク柏原
TEL:(0795)72-1070
- 丹波市役所産業経済部商工振興課
TEL:(0795)74-1464
FAX:(0795)74-3005
URL:<https://www.city.tamba.lg.jp>
[丹波市役所]

アクセス

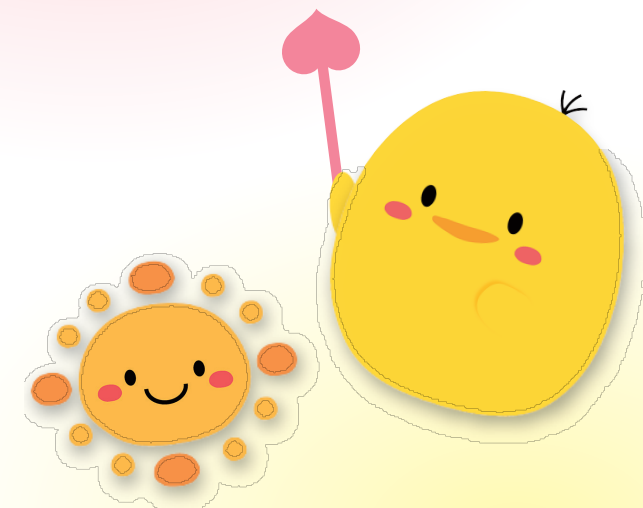
丹波市春日町黒井811番地 春日庁舎1階
西側玄関（黒井駅側）入ってすぐ



作成:令和4年 丹波市産業経済部 商工振興課



あなたの『はたらく』を
サポートします。



※本資料中の文章・画像等内容の無断転載及び複製等の行為はご遠慮ください。

丹波市・兵庫労働局・ハローワーク柏原

職業紹介・職業相談

ハローワークの相談員が常駐し、職種・賃金・就業時間等お客様のご希望に沿った職業紹介を心がけています。
※雇用保険業務は取り扱っておりません。

また、ハローワークの相談員が各地域の子育て学習センターに出向き、子育て中の方を対象に復職に向けた就職相談を行うハローワーキングや、氷上・青垣地域に出向き職業相談を行う出張職業相談も実施しています。



キッズスペース

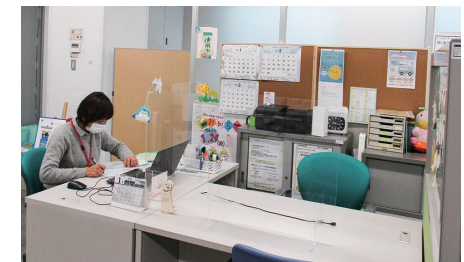
おもちゃや絵本を置いています。
相談中も目が届くのでお子様連れでも安心してご利用いただけます。



キャリア相談・心理相談

就職活動を始めるにあたり、適職相談、応募書類の添削、面接練習などあなたに合った働き方をサポートするキャリア相談を行っています。

また、就職活動や就労に向けての不安や悩みについて、専門の知識を持った臨床心理士・心理カウンセラーが心理相談に応じます。



総合案内・福祉人材コーナー

初めてご利用される方に合った相談窓口をご案内します。

福祉人材コーナーを設置し、福祉の仕事をお探しの方へ求人情報提供のほか様々な相談に応じます。

求人情報コーナー

ハローワーク柏原が毎週水曜日に発行する求人情報に加え、毎月10日には子育てしながら働きやすい求人情報、毎月20日には高齢者が応募しやすい求人情報を提供しています。

来所者端末

ハローワークと同じ端末で求人情報の検索、求職仮登録、マイページの閲覧ができます。

※丹(まごころ)ワークサポートたんばでもマイページ登録ができます。

