

## 道の駅丹波おばあちゃんの里へのアクセス



### ¥お得! ETC2.0「賢い料金」

ETC2.0搭載車は、春日ICを降り、道の駅丹波おばあちゃんの里に立ち寄ったあと、2時間以内に春日ICから再進入しても、降りずに利用した料金のままになります。

### 車でのアクセス

大阪方面	中国道「池田IC」	23分	「吉川JCT」	28分				
京都方面	名神高速「京都東IC/京都南IC」	13分	新名神「高槻JCT」	27分	「神戸JCT」	7分	中国道「吉川JCT」	28分
神戸方面	六甲・六甲北有料道路		中国道「神戸三田IC」	3分	「吉川JCT」	28分		
姫路方面	山陽道「山陽姫路東IC」	30分	「神戸JCT」	7分	中国道「吉川JCT」	28分		

舞鶴若狭道「春日IC」

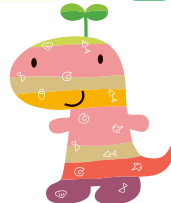
発行:兵庫県丹波市 産業経済部 商工観光課  
〒669-4192 兵庫県丹波市春日町黒井811番地



丹波マップ



観光情報



丹波竜のちーたん

丹波市  
TAMBA  
CITY

# 道の駅 丹波おばあちゃん の里からの よりみち旅



兵庫県丹波市

所要時間がひと目で分かる

# 道の駅 丹波おばあちゃんの里からの よりみち MAP

## おすすめモデルコース



## 凡例

- 自動車専用道路
- JR
- 一般国道
- その他の道路
- WC トイレ

## パンフレットの 使い方

1. 丹波市の観光の起点は「道の駅丹波おばあちゃんの里」。ここからだどこに行くのにも便利です。まずは、よりみちしたい時間や目的をココからチョイス! →
2. 行きたい場所を選んでドライブへGO!

MAPCODE

マップコードをカーナビに入力すると、簡単に場所を表示できます。

※カーナビの機種によって対応できないものもあります。  
 ※「マップコード」および「MAPCODE」は(株)デンソーの登録商標です。



## 道の駅 丹波おばあちゃんの里

165 284 489\*51

春日地域



新鮮な野菜やお菓子、スイーツなど特産品がズラッと並ぶ物産館や、おいしいグルメが味わえるフードコート、観光情報を取り扱う観光案内所などがある、丹波市の「特産」「食」「情報」が集まる道の駅です。

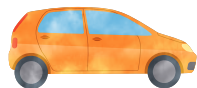
住 春日町七日市710 ☎ 0795-70-3001

営 9:00~17:00 休 なし

P あり WC



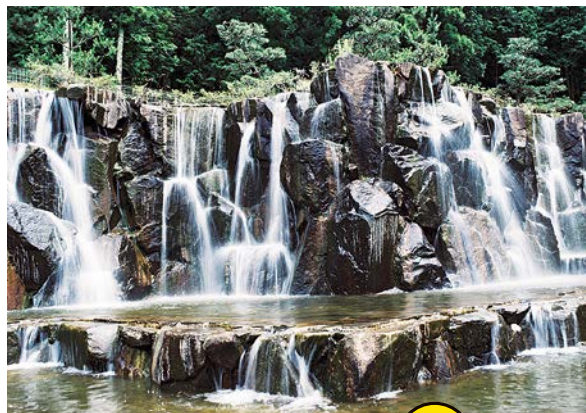
道の駅丹波おばあちゃんの里から



1

# 時間以内の よりみち

道の駅周辺には、  
気軽に楽しめる観光地がいっぱい！



道の駅丹波おばあちゃんの里から **14分**

**1** **みわか 水分れ公園**  
みわか 水分れフィールドミュージアム

**165 219 631\*08** 水上地域

本州一低い中央分水界がある公園。園内には  
丹波地域特有の自然や歴史、文化を学ぶ施設があります。

住 水上町石生1155 ☎【施設】0795-82-5912  
営【施設】10:00~17:00  
休 月曜日、年末年始(12/29~1/3) Pあり ↓あり



道の駅丹波おばあちゃんの里から **11分**

**2** **バイエリッシャー  
ホーフ**

**165 218 602\*70** 水上地域

マイスターが作る本格派ソーセージが味わえる。

住 水上町石生764-1 ☎0795-80-2983  
営 10:00~18:00 休 日曜日 Pあり ↓あり



道の駅丹波おばあちゃんの里から **3分**

**56** **夢の里やながわ**

**165 315 015\*01** 春日地域

栗や黒豆など地元素材を使用した  
スイーツや総菜を提供しています。

住 春日町野上野920 ☎0795-74-0123  
営 10:00~18:00 休 木曜日 Pあり ↓あり



道の駅丹波おばあちゃんの里から **3分**

**3** **ゆめの樹**

**165 315 075\*57** 春日地域

丹波の栗や黒豆、大納言小豆などが味わえる  
レストラン。お菓子作り体験も人気。

住 春日町野上野1026-3 ☎0795-74-3030  
営【食事】11:00~14:30(L.O.14:00)  
【体験】9:00~16:00(予約営業)  
休 不定期(要問合せ) Pあり ↓あり



大切な人たち  
との時間を  
料理で彩ります



道の駅丹波おばあちゃんの里から **8分**

**4** **キッチンたわや**

**165 340 019\*64** 春日地域

地域の食材を使った洋食が人気のレストラン。

住 春日町古河301 ☎0795-78-9354  
営 11:30~14:00(L.O.13:30)/17:00~22:00(L.O.21:00) 休 火曜日 Pあり ↓あり

道の駅丹波おばあちゃんの里から **8分**

**5** **ロカッセタンバ**

**165 227 328\*50** 春日地域

飲食店や雑貨屋などが集まるコンテナショップ。

住 春日町柚津67-1 ☎0795-75-1122  
営 10:00~16:00 休 火・水曜日  
Pあり ↓あり



道の駅丹波おばあちゃんの里から **5分**

**6** **いちご畑**

**165 312 011\*63** 春日地域

手作りケーキとコーヒーが人気の老舗カフェ。

住 春日町黒井1573-1 ☎0795-74-0887  
営 平日9:00~19:00/日祝9:00~18:00  
休 年始 Pあり ↓あり

道の駅丹波おばあちゃんの里から

2

時間以内の  
よりみち

あれもこれもと  
欲張っても時間は大丈夫!

柏原で  
お食事するなら!



道の駅丹波おばあちゃんの里から

10 柏原八幡宮

165 159 325\*87 柏原地域

境内には、神社に珍しい三重塔が現存。

住 柏原町柏原3625 ☎0795-72-0156

休 年中無休

P あり ↓あり



道の駅丹波おばあちゃんの里から

11 丹波年輪の里

165 186 653\*80 柏原地域

木と親しみ、木の良さを発見する

木工クラフト体験施設。子供から大人まで  
木工クラフトが楽しめます。

住 柏原町田路102-3 ☎0795-73-0725

営 9:00~21:00 (工作室受付は16:00まで)

休 月曜日、12/29~1/3 P あり ↓あり



道の駅丹波おばあちゃんの里から

7 ホノラトカティールーム

165 159 140\*00 柏原地域

約150種類の紅茶を取り扱う紅茶専門店。

住 柏原町柏原145

☎0795-72-0017

営 12:00~18:00

休 水・木曜日

P あり ↓あり



道の駅丹波おばあちゃんの里から

8 柏原藩陣屋跡

165 160 066\*58 柏原地域

柏原藩主公邸。明治以降は小学校としての顔も。

住 柏原町柏原683

☎0795-73-0177

営 10:00~17:00

休 月曜日(祝日の場合は翌日)、

年末年始 P あり ↓なし



歩いて  
回れる!

道の駅丹波おばあちゃんの里から

9 里山ホテル  
かねのね丹波

165 133 158\*62 柏原地域

丹波の里山オーベルジュで美味しいフレンチを。  
ペット同伴可。

住 柏原町上小倉370 ☎0795-72-2811

営【ランチ】11:30~14:30 (L.O.13:30)

休 不定休 P あり ↓あり

道の駅丹波おばあちゃんの里から

13 徳寿園

165 199 535\*34 春日地域

農業などを使わない有機栽培のお茶を製造・販売。

住 春日町中山1273 ☎0795-75-0302

営 8:00~18:00 休 日・祝日・第2・第4土曜日

P あり ↓あり



道の駅丹波おばあちゃんの里から

13 栗きん豚吉吉

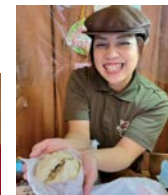
165 376 312\*17 春日地域

丹波栗きん豚100%使用!丹波生まれの豚まん。

住 春日町小多利71番地2 ☎090-4649-1094

営 11:00~17:00 休 日・月曜日

P あり ↓あり



フルーツ狩り体験

家族や友人と一緒に  
新鮮な旬のフルーツを収穫しよう!

道の駅丹波おばあちゃんの里から

15 タナストベース

165 426 810\*57 氷上地域

住 氷上町伊佐口772-2

☎070-6998-7780

営 10:30~15:30

休 月、金、その他不定休

P あり ↓あり



道の駅丹波おばあちゃんの里から

16 真楽園

165 236 455\*65 春日地域

住 春日町野瀬311-1 ☎0795-75-1114/

090-2067-1114

営 10:00~17:00

休 不定休 P あり

↓なし



道の駅丹波おばあちゃんの里から

14 たんば  
JUNちゃん農園

165 230 720\*66 春日地域

そば打ち・かまど炊きなど体験メニュー満載。

1週間前までに電話連絡が必要。

住 春日町下三井庄468 ☎090-5257-8111

営 10:00~15:00 休 不定休

P あり ↓あり

道の駅丹波おばあちゃんの里から 17分

### 17 道の駅 あおがき

☎ 165 541 525\*15 青垣地域

レストランや物産・農産物販売所などがある。  
住 青垣町西芦田541 ☎ 0795-87-2300  
営 9:00~17:00 休 火曜日 Pあり ↓あり  
※再整備工事予定のため、施設の利用状況が変更となる場合があります。最新情報は丹波市HPをご確認ください。



時間以内の  
よりみち

歩いて行ける!



道の駅丹波おばあちゃんの里から 17分

### 17 丹波布伝承館

☎ 165 541 524\*86 青垣地域

糸つむぎや染色、機織りなど丹波布の技術を伝承する施設。丹波布の展示・体験コーナーがある。  
住 青垣町西芦田541-1 ☎ 0795-80-5100  
営 10:00~17:00 休 火曜日 Pあり ↓あり



お土産を  
買うなら!

道の駅丹波おばあちゃんの里から 18分

### 20 御菓子司 荒木本舗

☎ 165 570 551\*35 青垣地域

素材の良さを活かした四季折々の和菓子を、一つ一つ毎日手作り。やさしい味にほっこり。  
住 青垣町小倉891-6 ☎ 0795-87-0108  
営 8:00~18:30 休 月曜日 Pあり ↓なし



道の駅丹波おばあちゃんの里から 24分

### 18 高源寺

☎ 347 597 061\*61 青垣地域

約200本の楓が境内を赤く染める様子が絶景。  
住 青垣町桧倉514 ☎ 0795-87-5081  
営 4月~9月 8:00~16:30/10月~3月 8:30~16:30(閉門17:00) 休 年中無休  
Pあり ↓あり



道の駅丹波おばあちゃんの里から 20分

### 19 青垣パラグライダー練習場

☎ 165 600 742\*18 青垣地域

初級から上級まで、変化に富んだフライトが楽しめるパラグライダー練習場。  
住 青垣町中佐治1588 ☎ 0795-87-1640  
営 金~日曜日 9:00~15:00  
休 火曜日 Pあり ↓なし



道の駅丹波おばあちゃんの里から 23分

### 21 FOREST DOOR -旧神楽小学校-

☎ 347 595 685\*57 青垣地域

国産木材の情報発信を行う、廃校利活用の複合施設。木のおもちゃミュージアムなどがある。  
住 青垣町文室244(旧神楽小学校) ☎ 0795-87-5511  
営 10:00~17:00 休 HPで確認 Pあり ↓あり



道の駅丹波おばあちゃんの里から 17分

### 22 丹波レストラン×菓子工房 あれっと

☎ 165 571 270\*72 青垣地域

旬の素材たっぷりの料理に舌鼓。  
住 青垣町佐治156-1 ☎ 0795-87-2000  
営 11:00~17:00 休 水・木曜日 Pあり ↓あり



道の駅丹波おばあちゃんの里から 12分

### 24 グルメリア但馬 市島店

☎ 165 437 834\*23 市島地域

牧場直営ならではの贅沢な肉料理が堪能できる。  
住 市島町上田46 ☎ 0795-85-2612  
営 平日11:00~14:30(L.O.14:00)/17:00~21:00(L.O.20:00)、土日祝11:00~21:00  
休 木曜日、第2水曜日 Pあり ↓あり



道の駅丹波おばあちゃんの里から 8分

### 23 そばんち

☎ 165 406 187\*73 市島地域

噛むほどに口の中にそばの香りと味が広がる。  
住 市島町梶原125 ☎ 0795-86-7446  
営 11:00~15:00  
休 インスタグラムで確認 Pあり ↓あり



### 酒造見学

お酒のことを学んでからいただく一杯は一味違う!

道の駅丹波おばあちゃんの里から 15分

### 25 西山酒造場

☎ 165 555 504\*42 市島地域

住 市島町中竹田1171 ☎ 0795-86-0331(平日のみ) 営 9:00~17:00  
休 年中無休(年始を除く) Pあり ↓あり



道の駅丹波おばあちゃんの里から 9分

### 26 山名酒造

☎ 165 436 523\*76 市島地域

住 市島町上田211 ☎ 0795-85-0015  
営 10:00~16:00 休 不定休 Pあり ↓あり



古来より伝わる手造り純米酒をぜひ!

# 3

## 時間以内の よりみち

ちょっと時間はかかるけど、  
行ってみる価値アリ!

山南で  
お食事するなら!



道の駅丹波おばあちゃんの里から

### 29 おとぎや (漢方の里総合運動公園内)

☎ 347 027 369\*37 山南地域

季節ごとの食材や薬草を使った  
メニューがそろう

住 山南町和田338-1 ☎ 0795-76-2121  
営 平日 11:00~15:00(L.O.14:30)  
土日祝 11:00~20:00(L.O.19:30)  
休 水曜日 Pあり あり



道の駅丹波おばあちゃんの里から

### 57 たんば恐竜博物館

☎ 133 859 437\*60 山南地域

丹波竜に出会える! 篠山層群の化石と地質の博物館

住 山南町谷川1110 ☎ 0795-77-1887  
営 4~10月 10:00~17:00、11~3月 10:00~16:00  
休 月曜日、年末年始(12/29~1/3) Pあり あり



道の駅丹波おばあちゃんの里から

### 27 丹波竜の里公園 元気村かみくげ

☎ 133 898 071\*70 山南地域

実物大の丹波竜モニュメントや恐竜スライダーなどがある公園。  
元気村かみくげでは化石発掘体験ができます。

住 山南町上滝1913-1  
☎ 月火水金0795-78-0001  
土日祝0795-78-0003  
営【体験】10:00~16:00  
休【体験】月~金曜日  
Pあり あり



道の駅丹波おばあちゃんの里から

### 28 WITH GARDEN

☎ 347 027 462\*77 山南地域

ガーデンショップとカフェを備えた複合施設。  
緑に囲まれた癒しの空間。

住 山南町和田336-1  
☎ 0795-76-0037  
営 平日 10:00~16:00  
土日 10:00~17:00  
休 月・火曜日 Pあり あり



道の駅丹波おばあちゃんの里から

### 30 植野記念美術館

☎ 165 305 361\*50 氷上地域

現代美術や郷土ゆかりの作家の作品  
など約1,500点を収蔵する美術館。

住 氷上町西中615-4 ☎ 0795-82-5945  
営 10:00~17:00 休 月曜日、12/29~1/3  
Pあり あり



道の駅丹波おばあちゃんの里から

### 31 たんば古民家キッチン 志en

☎ 165 304 750\*64 氷上地域

築160年の古民家でゆったりと過ごし  
ながら和洋折衷料理が味わえる。

住 氷上町成松285 ☎ 0795-71-4075  
営 18:00~22:00 休 不定休  
Pあり あり



道の駅丹波おばあちゃんの里から

### 32 ひろちゃん栗園 農Café

☎ 165 120 089\*08 氷上地域

ヒロちゃんセレクトの  
食材をふんだんに使用した  
ランチが味わえる。

住 氷上町朝阪273-5  
☎ 0795-86-8133  
営 10:00~17:00  
休 月曜日(祝日の場合は翌平  
日、9月~11月無休)  
Pあり あり



丹波三宝の  
スイーツもあるよ!

道の駅丹波おばあちゃんの里から

### 33 御菓子司 藤屋

☎ 133 886 159\*43 山南地域

厳選された原料を使った創作和菓子  
の数々。一度ご賞味あれ。

住 山南町井原411  
☎ 0795-77-0146 営 8:30~19:00  
休 火曜日 Pあり なし



道の駅丹波おばあちゃんの里から

### 34 ステーキハウス松葉

☎ 165 275 599\*12 氷上地域

ステーキや洋食のほか  
ランチタイムの定食も人気。

住 氷上町市辺589-3 東野ビル1F  
☎ 0795-82-3755  
営 11:30~15:00(L.O.14:00)  
17:00~21:00(L.O.20:00)  
休 月曜日・月2回(火曜不定休)  
Pあり あり



道の駅丹波おばあちゃんの里から

### 35 農家民宿 おかだ

☎ 165 243 248\*08 氷上地域

農業体験や窯焼きピザ体験などができる民宿。

住 氷上町新郷1339 ☎ 090-5246-5081  
営 宿泊16:00~翌9:00/体験11:00~14:00  
休 冬季12月~翌年2月 Pあり あり

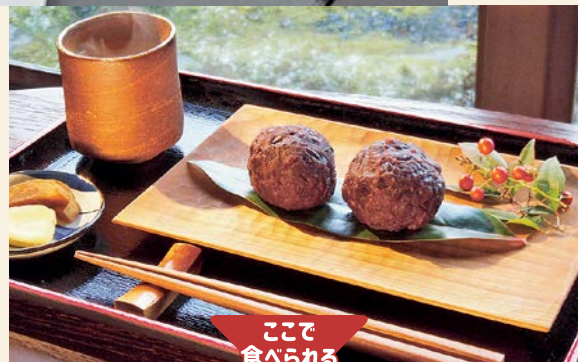


36 明正堂

165 129 863\*15 柏原地域

住 柏原町柏原71 ☎0795-72-0217  
 営 9:00~18:00 日・祝 9:00~17:00  
 休 火曜日 Pあり ↓なし

ここで  
買える



ここで  
食べられる

37 あずき工房やなぎた

165 197 608\*36 春日地域

住 春日町東中1425 ☎0795-75-1249  
 営 10:00~16:00  
 休 火~金曜日 Pあり ↓あり



ぜんざいフェア  
11月~2月開催

代表的な特産品「丹波三宝」の一つ。  
 粒が大きくて甘みがあり、  
 煮詰めても割れにくく、かつては  
 幕府や朝廷にも献上されていたとか。

丹波大納言小豆



丹波栗フェア 秋に開催



代表的な特産品「丹波三宝」の一つ。  
 甘み、大きさ、色つやと  
 どれも申し分なく、  
 最高級品との呼び声も高い。

丹波栗



38 中島大祥堂丹波本店

165 160 183\*06 柏原地域

住 柏原町柏原448 ☎0795-73-0160  
 営 平日11:00~17:00 / 土日祝販売 10:00~17:30 /  
 カフェ11:00~17:30 休 年始  
 あり Pあり ↓あり



ここで  
食べられる



ここで  
買える

39 お菓子の夢工房  
ときわどう

165 245 623\*75 氷上地域

住 氷上町本郷300 ゆめタウン1F ☎0795-82-8145  
 営 10:00~20:00 休 年中無休 Pあり ↓あり



魅惑の

丹波フードめぐり

道の駅丹波おばあちゃんの里から20分以内で行ける

丹波特有の気候風土によって育まれた、  
 素材の味がギュッと凝縮されたおいしい「食」が目白押しです。

自宅で丹波フードを  
味わいたい人は  
「道の駅」がオススメ!

道の駅丹波おばあちゃんの里

165 284 489\*51

道の駅あおがき

165 541 525\*15

氷上PA(下り)

165 245 837\*10

40 Hiro正栄

165 216 083\*08 柏原地域

住 柏原町田路114-5 ☎0795-73-0730  
 営 9:30~18:00 休 水曜日  
 Pあり ↓なし



ここで  
買える



丹波黒大豆

代表的な特産品「丹波三宝」の一つ。  
 大粒で形は丸く、ふっくらと  
 もちもちとした食感が特徴で、  
 あらゆる料理にひっぱりだこ。



ここで  
買える

41 コンフェクトタナカ

165 436 880\*45 市島地域

住 市島町市島399-3 ☎0795-85-2583  
 営 8:00~19:00  
 休 水曜日 Pなし ↓あり



42 ノビリス農園

165 213 435\*55 氷上地域

住 氷上町新郷762 ☎0795-82-0959  
 営 7月末~8月末8:30~18:00  
 休 不定休 Pあり ↓なし

ここで  
体験できる



ブルーベリー

豊富な水と肥沃な土壌で育つため、  
 大粒で、酸味と甘味のバランスが最高。  
 手摘みでそのまま食べてもよし、  
 ジヤムなどに加工してもよし。



ここで  
体験できる

43 奥丹波  
ブルーベリー農場

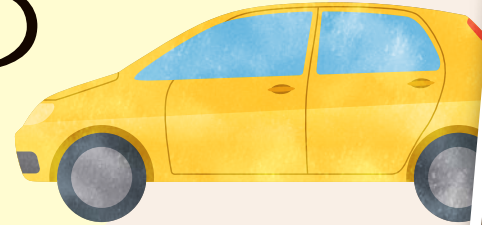
165 407 162\*40 市島地域

住 市島町南1102-5 ☎090-9707-3766 (要予約)  
 営 7月中旬~8月下旬 休 雨天中止  
 Pあり ↓なし



この季節だけ!

# 季節限定の楽しみ方



「この時期だけ!」味わえる絶景がいっぱいの丹波市。  
ぜひ周りの人とこの感動をシェアして!

