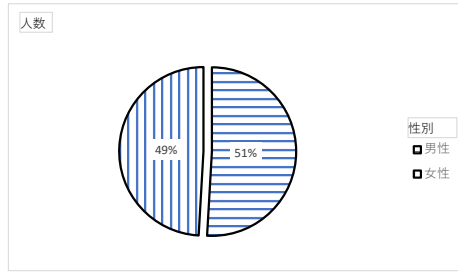


ふるさと住民登録者一覧（令和5年3月31日現在）

ふるさと創造部総合政策課

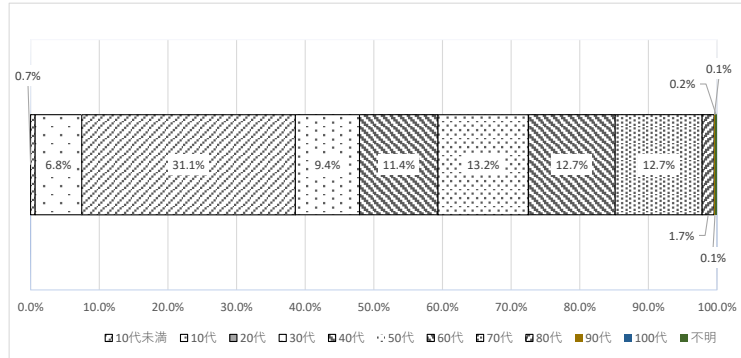
(1) 性別

性別	人数	割合
男性	615	49.09%
女性	593	50.91%
合計	1,208	100.00%



(2) 年齢

年代	人数	割合
10代未満	8	0.7%
10代	82	6.8%
20代	376	31.1%
30代	113	9.4%
40代	138	11.4%
50代	159	13.2%
60代	153	12.7%
70代	153	12.7%
80代	21	1.7%
90代	1	0.1%
100代	1	0.1%
不明	3	0.2%
合計	1,208	100%



(3) 地域

都道府県	人数	割合
北海道	2	0.17%
青森県	2	0.17%
宮城県	3	0.25%
茨城県	1	0.08%
栃木県	1	0.08%
群馬県	1	0.08%
埼玉県	8	0.66%
千葉県	15	1.24%
東京都	51	4.22%
神奈川県	26	2.15%
新潟県	1	0.08%
富山県	1	0.08%
石川県	3	0.25%
福井県	2	0.17%
長野県	3	0.25%
岐阜県	1	0.08%
静岡県	4	0.33%
愛知県	13	1.08%
三重県	6	0.50%
滋賀県	14	1.16%
京都府	117	9.69%
大阪府	249	20.61%
兵庫県	596	49.37%
奈良県	18	1.49%
和歌山県	2	0.17%
鳥取県	6	0.50%
島根県	5	0.41%
岡山県	17	1.41%
広島県	8	0.66%
山口県	4	0.33%
徳島県	5	0.41%
香川県	2	0.17%
愛媛県	3	0.25%
高知県	4	0.33%
福岡県	12	0.99%
大分県	1	0.08%
沖縄県	1	0.08%
合計	1,208	100%

(トップ5)

都道府県	人数	割合
兵庫県	596	49.34%
大阪府	249	20.61%
京都府	117	9.69%
東京都	51	4.22%
神奈川県	26	2.15%
その他	169	13.99%

