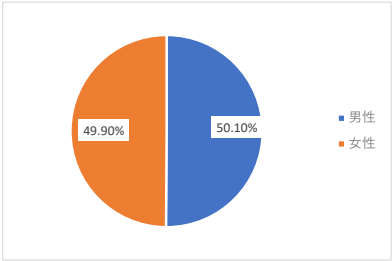


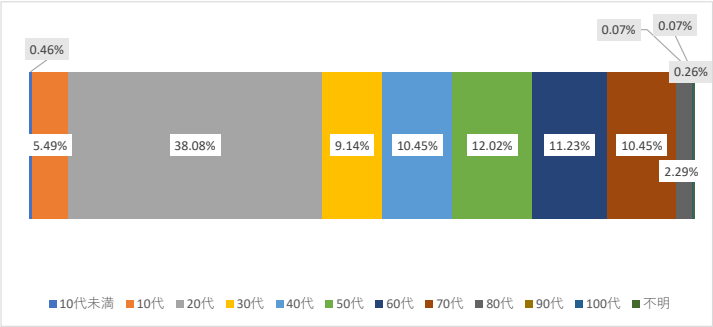
(1) 性別

性別	人数	割合
男性	767	50.10%
女性	764	49.90%
合計	1,531	100%



(2) 年齢

年代	人数	割合
10代未満	7	0.46%
10代	84	5.49%
20代	583	38.08%
30代	140	9.14%
40代	160	10.45%
50代	184	12.02%
60代	172	11.23%
70代	160	10.45%
80代	35	2.29%
90代	1	0.07%
100代	1	0.07%
不明	4	0.26%
合計	1,531	100%



(3) 地域

都道府県	人数	割合
北海道	2	0.13%
青森県	2	0.13%
宮城県	3	0.20%
山形県	1	0.07%
茨城県	2	0.13%
栃木県	1	0.07%
群馬県	2	0.13%
埼玉県	12	0.78%
千葉県	16	1.05%
東京都	67	4.38%
神奈川県	32	2.09%
新潟県	3	0.20%
富山県	3	0.20%
石川県	3	0.20%
福井県	5	0.33%
山梨県	1	0.07%
長野県	3	0.20%
岐阜県	4	0.26%
静岡県	6	0.39%
愛知県	12	0.78%
三重県	7	0.46%
滋賀県	18	1.18%
京都府	150	9.80%
大阪府	346	22.60%
兵庫県	706	46.11%
奈良県	28	1.83%
和歌山県	6	0.39%
鳥取県	7	0.46%
島根県	6	0.39%
岡山県	25	1.63%
広島県	10	0.65%
山口県	4	0.26%
徳島県	8	0.52%
香川県	4	0.26%
愛媛県	3	0.20%
高知県	6	0.39%
福岡県	12	0.78%
大分県	1	0.07%
沖縄県	4	0.26%
合計	1,531	100%

(トップ5)

都道府県	人数	割合
兵庫県	706	46.11%
大阪府	346	22.60%
京都府	150	9.80%
東京都	67	4.38%
神奈川県	32	2.09%
その他	230	15.02%

