

知っているようで
知らない!?

まごころ

丹の水だより

No.2
冬号



氷上中央浄水場 (H24 年度建設)
・浄水能力 4740m³/日



棧敷浄水場 (H12 年度建設)
・浄水能力 1460m³/日

氷上地域では、浄水場3箇所、配水池8箇所、水源(井戸)8箇所、加圧ポンプ場3箇所が稼働しています。平成12年以前は、塩素滅菌処理のみで給水していましたが、棧敷浄水場が建設され、合併後の統合整備事業では、氷上中央浄水場と氷上南浄水場が建設され、それぞれろ過装置などを備え、より安全で安心な水道水を供給できるようになりました。

また、春日地域へも送られており、広域的な水融通の源となっています。



市辺配水池 (H25 年度建設)
・容量 700m³

用語解説

- ◎浄水場 地下水などを、水道法の水質基準に適合した水道水に処理する施設。
- ◎配水池 水道水を一時的に貯え、自然流下で各家庭や学校・病院などへ送る施設。
- ◎浄水能力 その浄水場で作ることができる水道水の量。一般的に1日あたりの最大量を言う。
- ◎ろ過装置 水に混ざっている細かな不純物を砂の層や膜を通してきれいにする装置。



氷上南浄水場 (H23 年度建設)
・浄水能力 3340m³/日

水ちしき Vol. 02 「使える真水はスプーン一杯分？」



小学校出前講座にて水の大切さを学んでいる様子

2050年の世界の予測人口が必要とする水の量
年間 3800k m³ = 地球の全淡水量

地球には、およそ14億立方キロメートル(140京トン)の水があるとされています。その水を、地球の水を風呂桶一杯(200L)に例えると、使える真水はスプーン一杯(20mL)しかないということをご存知だったでしょうか?これは、全体の約97.5%を海水が占めており、淡水は約2.5%しかなく、この淡水のほとんどは南極・北極地域に氷や氷河として存在し、利用がしにくいです。その結果、河川や湖沼などの利用しやすい水は、地球にある水のわずか0.01%しかないと言われています。また数字に地下水全部を加えても0.8%程度です。



期間中に口座振替をお申し込みいただいた方に
抽選でプレゼントします!

丹波市上下水道料金 口座振替キャンペーン

平成30年12月3日(月)~平成31年1月31日(木)

納付書が要らない!省資源!
納め忘れがない 便利・安心!

30名様に

丹波市水道部オリジナルタンブラー
& シャープペンシル2本セット

50名様に

丹波市水道部オリジナルシャープペンシル2本セット

すでに口座振替ご利用の方も、ご応募により対象とさせていただきます。

※2月中旬に抽選で当選者様を確定し、景品の発送をもって発表に代えさせていただきます。

口座振替申込方法など詳しくは・・・
0795-72-0600
(上下水道お客様センター)
0795-72-0605
(丹波市水道部)

または



ホームページ



平成30年度

丹(まごころ)の水ポスターコンクール入賞作品

※市内小学校 4・5・6年生対象

入賞者学校名、氏名、及び「水道こども新聞コンクール」の入賞作品は、丹波市ホームページ(水道部)で紹介しています。



丹波市柏原町柏原1番地

TEL(代表) 0795-72-0605 FAX 0795-72-0551

寒波に備え家庭でできる水道の凍結対策！

屋外の給水管や水栓は…

気温がマイナス4℃以下になると凍結・破損の恐れがあります。乾いた布や保温材を巻き、濡れないように隙間無くビニール等を巻いてください。肥料袋を巻くのも防水性が高く効果的です。厳しい寒波のときには、家の中で少し水を流し続け、流水は容器に溜めて有効活用する方法もあります。

メーターは…

メーターボックス内に発泡スチロールや保温材を入れて、水道メーターの周りを保護してください。

凍結してしまったら…

熱湯を直接かけるとひび割れや破損の危険があります。凍った部分にタオルなどをかぶせて、蛇口のほうからぬるま湯をやさしく、まんべんなくかけてください。

管が破裂して水がとまらなくなったときは…

メーターボックス内の止水栓を閉めて、水が止まってから、破損した部分に布やテープを巻いて応急処置をしてから、速やかに修理をしてください。修理は必ず丹波市指定給水装置工事業者に依頼してください。

※公民館や空き家など、日常使われていない建物は、特に注意してください！

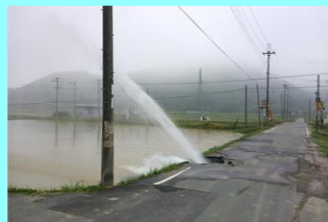
詳しくはホームページをご確認ください。こちらのQRコードを読み取りますと、ホームページへ簡単にアクセスすることができます。



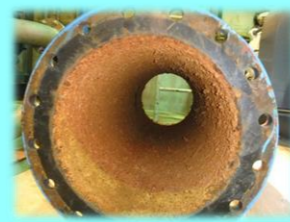
▼お問い合わせはコチラ▼
0795-72-0600
(上下水道お客様センター)

管路更新

計画



水道管破損による漏水



古い水道管



新しい水道管

丹波市の水道管の延長は、約890km(φ75以上)ありますが、老朽管は約250kmとなっています。管路の老朽化は、漏水の大きな原因となり、年間の漏水件数は500件以上、断水戸数は約1500件のほり、有収率(※1)は77.0%(※2)と、全国類似団体の82.7%(※3)と比較しても非常に低い数値となっています。この有収率を5年後には、85%まで向上させることを目標に、まず老朽化が著しく、漏水の危険性がある路線を5年間で優先的に更新することとし、来年度から年間約6km、費用は年間約6億円をかけ水道管更新工事を進めていきます。

※1 有収率とは、給水する水量(配水量)と料金として収入のあった水量(有収水量)との比率
有収率=年間総有収水量÷年間総配水量×100

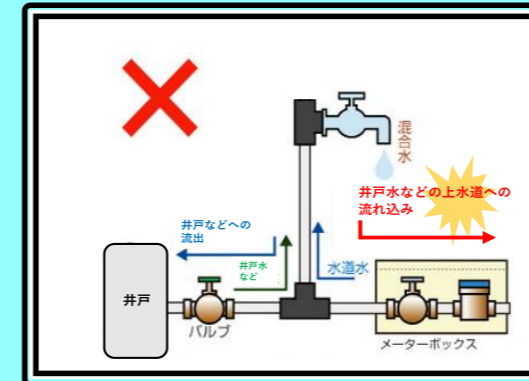
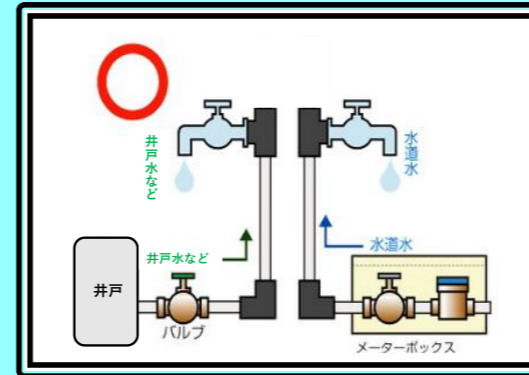
※2 平成29年度丹波市実績から

※3 総務省編 平成28年度水道経営指標から



老朽化により破損した水道管

市水道と井戸水などの接続はダメ！(クロスコネクションの禁止)



クロスコネクションとは

市水道の給水管と井戸水などの市水道以外の管が接続されている状態のことをいいます。バルブを設置したり混合給水栓で必要に応じて水道水と井戸水などを切り替えて使用している場合もクロスコネクションとなります。

クロスコネクションの禁止の理由

市水道の給水管と市水道以外の管が接続されていると、バルブの故障や閉め忘れなどにより市水道以外の水が市水道の本管に逆流する恐れがあります。この逆流した水が細菌等に汚染されていた場合、公衆衛生上大きな問題を引き起こすこととなります。

このため、水道法ではクロスコネクションは固く禁止されています。(水道法第16条)

クロスコネクションになっている場合

速やかに市水道の給水管からの切り離し工事をお願いします。工事は丹波市指定給水装置工事業者に依頼してください。

水道部が行く！

楽しく水道について知っていただくために各種イベントにPRブースを出展しています。



8月12日(丹波年輪の里)
SPLASH!!丹波!!2018

- きき水カフェ
- 水道パイプわなげ
- 水道部的自由研究



8月19日(三ツ塚史跡公園)
丹波市復興シンポジウム芝生イベント

- ろ過の実演実験
- 水道キッカーズ



10月28日(丹波の森公園)
丹波 GOGO フェスタ 2018

- 水道ウォークラリー
- 水道部主催各種コンクール入賞作品表彰

この他にも出前講座など、随時実施しております。お気軽にお問い合わせください。

漏水していませんか！

水道メーターの検針票を見て、使用量が普段よりかなり多い。たくさん使った心当たりもない・・・そんな場合、水道管の漏水が疑われます。次の方法で確認してください。

1. まず、家中の全ての蛇口を閉めてください。
2. 敷地内にある水道メーターボックスの蓋を開け、水道メーターにある「パイロットマーク」を確認してください。

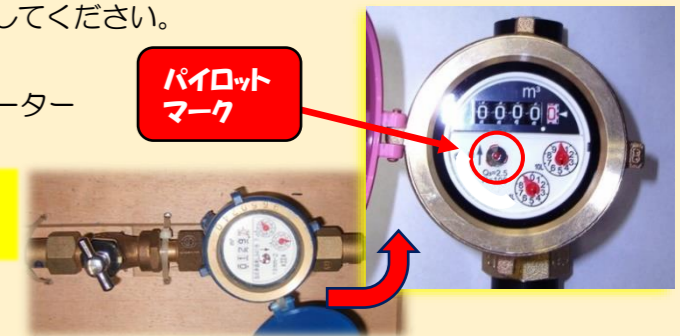
◇パイロットマークが少しでも回っていたらどこかで漏水しています。一度、家中の水周りを確認してください。

◇水漏れが確認できない場合は、床下や壁の中で漏水している可能性があります。

3. 修理は、丹波市指定給水装置工事業者に依頼してください。

※給湯器や浄水器などの機器の故障は、専門業者に相談してください。
※宅内の修理等の費用は個人負担となります。

漏水の早期発見のため、日頃から定期的にチェックをお願いいたします！



▼お問い合わせはコチラ▼
0795-72-0600
(上下水道お客様センター)