

第135回丹波市議会定例会

自 令和6年5月28日

至 令和6年6月26日

議案審議資料

(No. 2)

【目 次】

①議案第73号 (工事請負契約の締結)

… 1 ～ 6

丹 波 市

議案第73号

工事請負契約の締結について

1 提案の趣旨

次のとおり工事請負契約を締結することについて、丹波市議会の議決に付すべき契約及び財産の取得又は処分に関する条例（平成16年丹波市条例第50号）第2条の規定により、提案するものである。

- 2 工事名 市道青田阿草線（（仮称）宮ノ前橋）橋梁上部工工事
- 3 工事場所 丹波市山南町上滝・阿草地内
- 4 工事概要 橋長 L=56.0m
鋼橋上部工 一式
仮栈橋工 一式
- 5 工期 契約日の翌日から令和7年5月27日まで
- 6 契約金額 191,400,000円
（うち取引に係る消費税及び地方消費税の額 17,400,000円）
- 7 契約の相手方 名 称 矢田工業 株式会社 大阪支店
代表者 支店長 御堂 良範
所在地 大阪府大阪市北区天満 1 丁目21-16

【丹波市議会の議決に付すべき契約及び財産の取得又は処分に関する条例 抜粋】

（議会の議決に付すべき契約）

第2条 地方自治法（昭和22年法律第67号）第96条第1項第5号の規定により議会の議決に付さなければならない契約は、予定価格1億5,000万円以上の工事又は製造の請負とする。

会 社 概 要

項 目	内 容
会 社 名	矢田工業 株式会社
代 表 者 名	代表取締役 成田 正樹
本 社 住 所	福島県郡山市西田町鬼生田字阿広木 1 番地
営 業 年 数	73年
許 可 番 号	国土交通大臣許可 第2714号
資 本 金	80,720千円
完成工事高 (2年平均)	合計 7,276,494千円 うち鋼構造物 6,927,174千円
技 術 者 数	一級技術職員 51人 (うち鋼構造物 51人) 二級技術職員 4人 (うち鋼構造物 4人) その他技術職員 24人 (うち鋼構造物 23人) 合計 79人
契約担当支店営業所等	大阪支店

工 事 実 績

(単位：千円)

発注者	元/下	工事名	請負代金	工期
日之影町	元	平底山裏線橋梁上部工 工事	144,169	R 1. 9 ~ R 3. 3
鳥取県	元	国道178号 (岩美道路) 橋梁上部工事 (浦富高 架橋)	121,804	R 2. 7 ~ R 3. 7
宿毛市	元	高石地区 (橋梁) 災害復 旧工事 (上部工)	52,272	R 2. 12 ~ R 4. 3
鳥取県	元	県道三朝温泉木地山線 (新西小鹿橋) 橋梁上 部工事	86,819	R 3. 8 ~ R 4. 6
国土交通省 近畿地方整備局	元	すさみ串本道路和深IC 地区跨道橋上部工事	152,817	R 4. 3 ~ R 5. 2

入札参加業者及び開札結果（工事）

工 事 番 号	道整工第7号	工 事 種 別	鋼構造物工事
工 事 名	市道青田阿草線((仮称)宮ノ前橋)橋梁上部工工事		
工 事 場 所	丹波市山南町上滝・阿草地内		
開 札 年 月 日	令和6年5月31日	(仮)契約年月日	令和6年6月11日
予 定 価 格 (事後公表)	204,390,000円 (税抜)		
調 査 基 準 価 格	185,804,000円 (税抜)	失 格 基 準 価 格	173,464,000円 (税抜)
工 事 概 要	橋長 L=56.0m 鋼橋上部工 一式 仮棧橋工 一式		

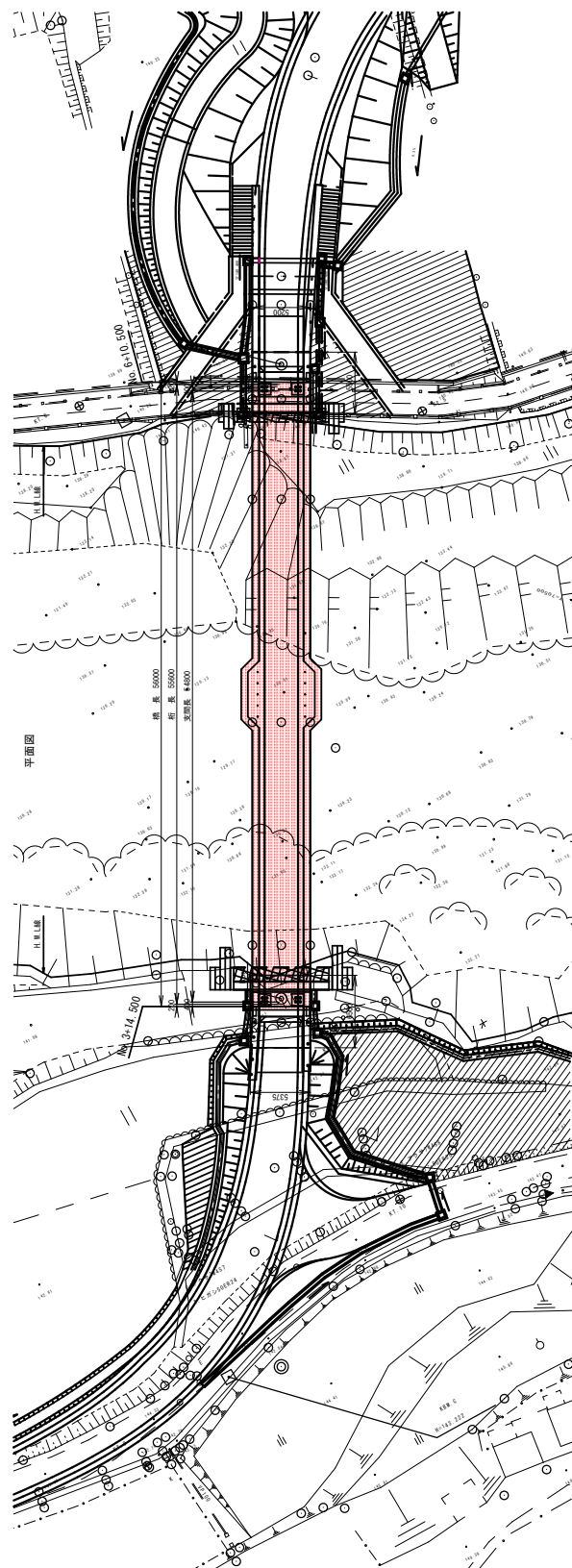
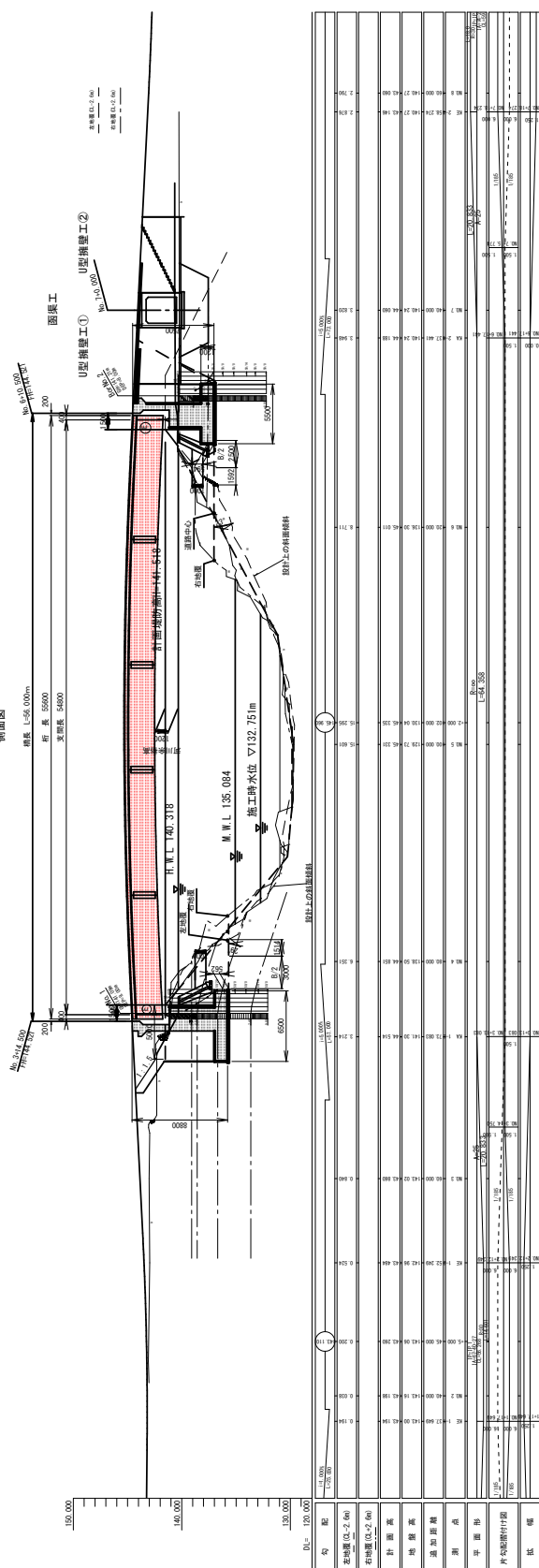
業 者 名	第 1 回 入 札 額 金	再 入 札 額 金	備 考
矢田工業 株式会社 大阪支店	174,000,000円		落 札
宇野重工 株式会社 大阪支店	201,000,000円		

落 札 者 名	矢田工業 株式会社 大阪支店
落 札 者 所 在 地	大阪府大阪市北区天満1丁目21-16
契 約 金 額	191,400,000円 (うち消費税相当額 17,400,000円)



S=1:200

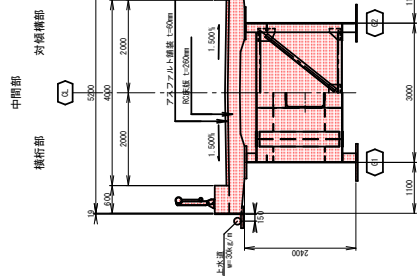
S=1:200



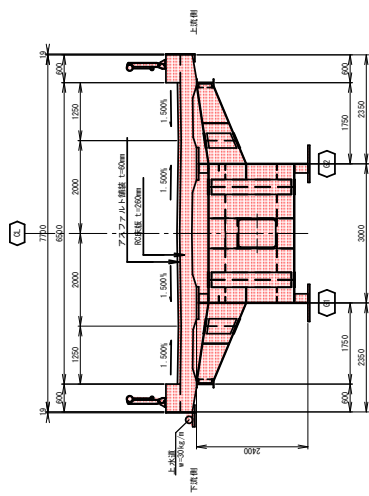
实施

令和6年度 国土利用計画第3号 (土地利用計画第3号)	丹波市 山南町上地・阿草 地内	全	丹波市
			阿草 地内

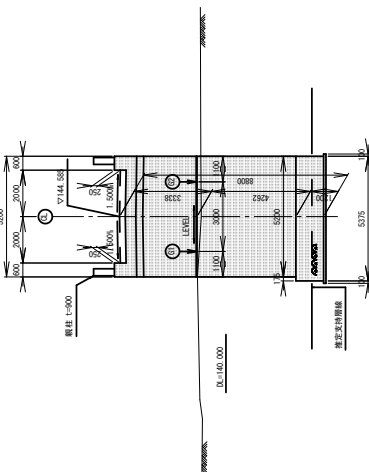
下部工正面图 $S=1:100$



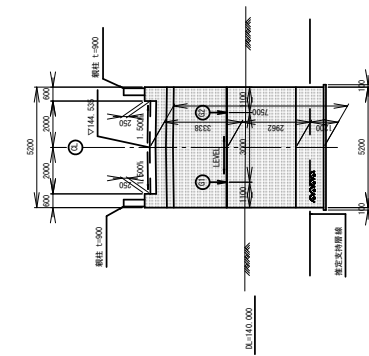
中間部



バルコニ一部



A1 橋台



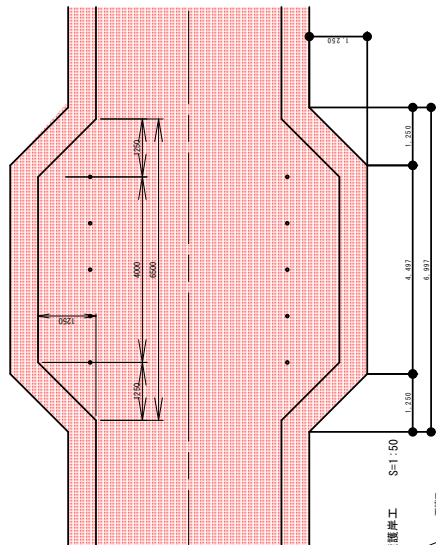
A2橋台

[illegible]

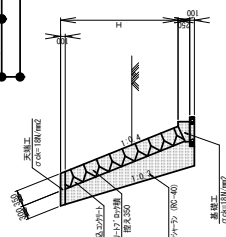
(注記)

- ・ 支承形式は、ゴム支承である。
- ・ 橋軸方向、直角方向とも反力分散支承構造である。
- ・ 活架物は、床面であり荷重のみ考慮し設計。

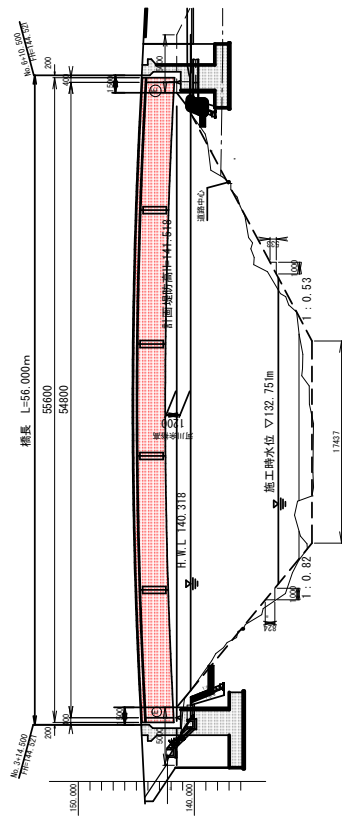
バルコニ一部平面図
S=1:50



ブロック積護岸工 S=



交差物件 $S=1:200$



(実)

令和6年度	市道青田阿蘇線 （佐野）宮ノ原間 橋梁と土工工事 当年度開始
市道青田阿蘇線	
丹波市	山南町・上海・阿蘇 地内
精算全体一般図(その2)	全
	細尺 図示
丹波市	