

Q & A コミュニティ・スクールって何？

Q コミュニティ・スクールは、他の学校とどこが違うのですか？

A 学校運営に当たって、学校運営協議会を設置し、保護者や地域の皆さんの学校運営への参画を制度的に保障する仕組みになっていることが他の学校と違うところです。学校と地域が力を合わせることによって、互いに信頼し合い、それぞれの立場で主体的に地域の子どもの成長を支えていく、そんな学校づくり、地域コミュニティづくりを進めていくことが、コミュニティ・スクールの一番のねらいです。

Q どのようにして保護者や地域住民との協議を行うのですか？

A 学校運営協議会設置に向けては、地域懇談会（熟議）を希望に応じて行います。熟議には地域の様々な方が参加し、どんな学校にしたいのか、どんな子どもを育てたいのか等について話し合います。

Q 学校運営協議会は、どのようなことを話し合うのですか？

A 学校長が提案した学校の重点目標など学校運営方針の承認を行います。また、「挨拶の指導に力を入れてほしい」、「ふるさと教育を充実させてほしい」など学校運営に関する意見具申を行います。

Q 学校支援コーディネーターと地域学校協働活動推進員との違いは何ですか？

A 学校支援コーディネーターは、丹波市で行っているたんばふるさと学の支援とゲストティーチャーの紹介が主な役割となっています。地域学校協働活動推進員は、たんばふるさと学に関わることに限らず、幅広い地域住民や企業・団体等の参画により子どもたちの成長を支え、地域学校協働活動を推進するために学校と地域をつなぐ役割を担うことになります。

Q 地域学校協働活動推進員は、どのようにして決まるのですか？

A 学校長は、候補者の方に役割等についての説明を十分に行い、候補者から承諾を得たうえで、丹波市教育委員会に候補者推薦書を提出します。そして、定例教育委員会で協議し、丹波市教育委員会が地域学校協働活動推進員に任命します。

〈問い合わせ先〉

丹波市教育委員会 学校教育課

〒669-3198 丹波市山南町谷川 1110

TEL 0795-70-0811 FAX 0795-70-0814

URL <http://www.city.tamba.lg.jp/site/kyouiku/>

E-mail kyouiku-gakkoukyouiku@city.tamba.lg.jp




丹波市がすすめる コミュニティ・スクール



前山小学校 田植え体験活動

地域と学校が一体となって、 「地域とともにある学校」をつくりましょう！

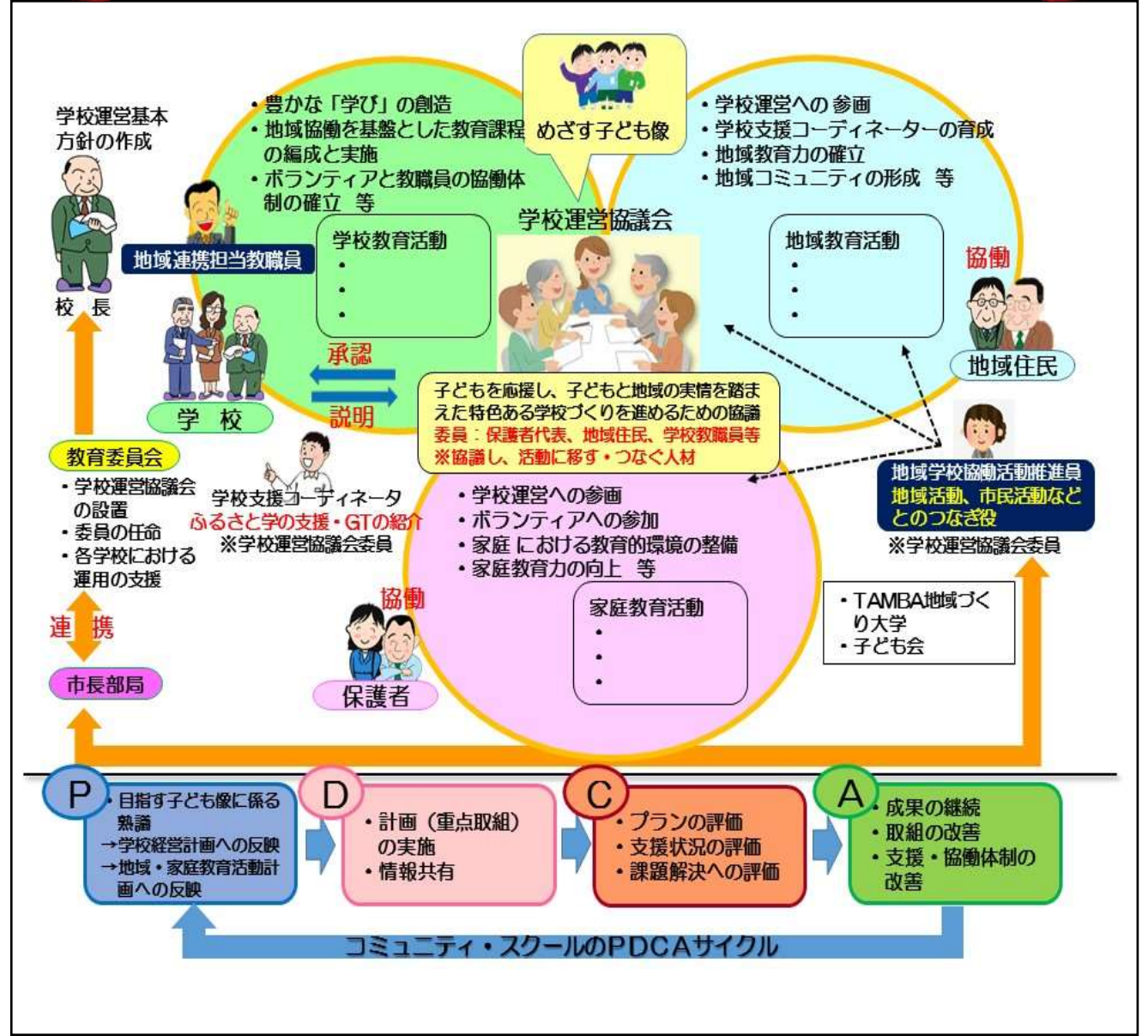
丹波市では、市民総がかりの教育の推進に取り組んでいます。その実現に向けて、学校は「開かれた学校」から更に一步踏み出し、どのような子どもたちを育てるのか、何を実現していくのかという目標やビジョンを地域のみなさんと共有し、地域と一体となって子どもたちを育む「地域とともにある学校」へと転換していくことをめざしています。

 丹波市教育委員会

こんな願いを込めてコミュニティ・スクールをすすめています！

- ①保護者や地域のみなさんと情報や課題を共有し、「これからの時代を生きる子どもたちのために」という**共通の目標・ビジョン**を持ちたい！
- ②多くの保護者や地域のみなさんに子どもたちの**成長に関わっていただける**ような学校にしていきたい！
- ③そして、何より、地域と連携して、今よりもっと**いい教育を展開したい**！

丹波市がめざす コミュニティ・スクールイメージ



取組例（令和4年度～令和5年度）



柏原中学校 ひな巡り



崇広小学校 読み聞かせ



南小学校 防災教室



船城小学校 プール掃除



竹田小学校 学生ボランティア学習支援

学校運営協議会一覧（令和5年6月末）

丹波市立崇広小学校学校運営協議会
新井小学校運営協議会
上久下小学校学校運営協議会
コミュニティ・スクール久下
小川小学校学校運営協議会
和田小学校学校運営協議会
南小コムスクぬぬぎびと
中央小学校運営協議会
西小学校学校運営協議会
北小学校運営協議会
東小学校学校運営協議会
青垣小中学校運営協議会
竹田小学校運営協議会
コミュニティ・スクール前山
吉見小学校運営協議会
三輪小学校学校運営協議会
コミュニティ・スクール春日部 ～ かすかべっ子はぐくみたい ～
大路地区学校運営協議会 「おおじっ子育て隊」
進修小学校学校運営協議会
黒井小学校学校運営協議会
船城小学校コミュニティ・スクール 「ふなキッズ協力たい」
柏原中学校コミュニティ・スクール
氷上中学校運営協議会
丹波市立市島中学校学校運営協議会
春日中学校運営協議会

たくさんの地域の皆さんに、関わってもらっているんだね。