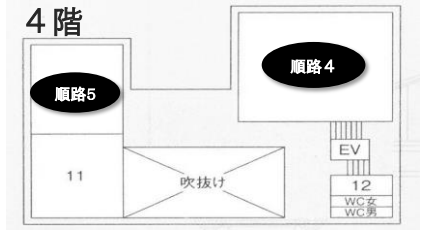
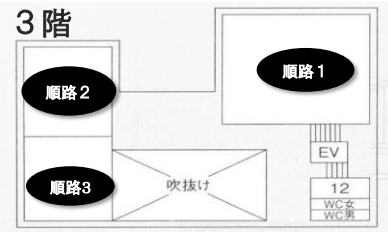
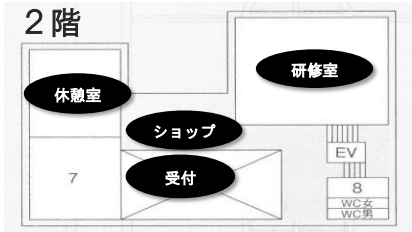


丹波市立植野記念美術館

土門拳の古寺巡礼

令和8年 4月4日(土)～5月25日(日)



通し番号	作者名	作品名	撮影年・出版年	所蔵先
順路1(3階 大展示室)				
1	土門拳	飛鳥寺金堂 釈迦如来坐像面相詳細		土門拳写真美術館蔵
2	土門拳	法隆寺西院中門列柱		土門拳写真美術館蔵
3	土門拳	法隆寺西院金堂 釈迦三尊像		土門拳写真美術館蔵
4	土門拳	法隆寺西院金堂 多聞天立像上半身(四天王像のうち)		土門拳写真美術館蔵
5	土門拳	法隆寺西院金堂天蓋 彈琵琶飛天坐像		土門拳写真美術館蔵
6	土門拳	法隆寺西院五重塔 初重軒隔斗拱		土門拳写真美術館蔵
7	土門拳	法隆寺西院金堂五重塔見上げ		土門拳写真美術館蔵
8	土門拳	法隆寺東院夢殿 観音菩薩立像(救世観音)		土門拳写真美術館蔵
9	土門拳	法隆寺東院夢殿 観音菩薩立像(救世観音)		土門拳写真美術館蔵
10	土門拳	中宮寺 観音菩薩半跏像		土門拳写真美術館蔵
11	土門拳	深大寺 釈迦如来倚像		土門拳写真美術館蔵
12	土門拳	東大寺転害門西面全景		土門拳写真美術館蔵
13	土門拳	東大寺転害門西面虹梁板臺股		土門拳写真美術館蔵
14	土門拳	薬師寺三重塔		土門拳写真美術館蔵
15	土門拳	薬師寺東院堂 観音菩薩立像(聖観音)		土門拳写真美術館蔵
16	土門拳	薬師寺東院堂 観音菩薩立像(聖観音)頭部		土門拳写真美術館蔵
17	土門拳	薬師寺東院堂 観音菩薩立像(聖観音)		土門拳写真美術館蔵
18	土門拳	聖林寺 十一面観音立像頭部		土門拳写真美術館蔵
19	土門拳	唐招提寺金堂正面全景		土門拳写真美術館蔵
20	土門拳	唐招提寺金堂 千手観音立像 左腕千手詳細		土門拳写真美術館蔵
21	土門拳	唐招提寺講堂 如来形立像		土門拳写真美術館蔵
22	土門拳	神護寺金堂 薬師如来立像頭部		土門拳写真美術館蔵
23	土門拳	神護寺金堂 薬師如来立像足部		土門拳写真美術館蔵
24	土門拳	神護寺多宝塔 蓮華(赤色)虚空蔵菩薩坐像 面相		土門拳写真美術館蔵
25	土門拳	向源寺 十一面観音立像		土門拳写真美術館蔵
順路2(3階 中展示室)				
26	土門拳	法隆寺 観音菩薩立像(百済観音)	昭和27年(1952)頃	土門拳写真美術館蔵
27	土門拳	法隆寺 観音菩薩立像(百済観音)	昭和27年(1952)頃	土門拳写真美術館蔵
28	土門拳	中宮寺 観音菩薩半跏像	昭和18年(1943)	土門拳写真美術館蔵
29	土門拳	広隆寺 弥勒菩薩半跏像	昭和18年(1943)頃	土門拳写真美術館蔵
30	土門拳	東大寺大仏殿前庭 八角燈籠音声菩薩像	昭和15年(1940)	土門拳写真美術館蔵
31	土門拳	東大寺戒壇堂 多聞天立像・広目天立像(四天王のうち)	昭和42年(1967)	土門拳写真美術館蔵
32	土門拳	唐招提寺講堂 菩薩形頭部残欠	昭和38年(1963)	土門拳写真美術館蔵
33	土門拳	神護寺本堂 薬師如来立像	昭和15年(1940)	土門拳写真美術館蔵
34	土門拳	神護寺本堂 薬師如来立像	昭和15年(1940)	土門拳写真美術館蔵
35	土門拳	勝常寺 薬師如来坐像 左半面相	昭和15~17年 (1940~42)頃	土門拳写真美術館蔵
36	土門拳	橘寺 伝日羅立像	昭和18年(1943)	土門拳写真美術館蔵
37	土門拳	松尾大社 女神坐像	昭和18年(1943)	土門拳写真美術館蔵
38	土門拳	東寺講堂 帝釈天半跏像	昭和39年(1964)	土門拳写真美術館蔵
39	土門拳	新薬師寺本堂 薬師如来坐像	昭和18年(1943)	土門拳写真美術館蔵
40	土門拳	新薬師寺本堂 薬師如来坐像	昭和18年(1943)	土門拳写真美術館蔵
41	土門拳	法華寺 十一面観音立像	昭和18年(1943)頃	土門拳写真美術館蔵
42	土門拳	法華寺 十一面観音立像	昭和18年(1943)頃	土門拳写真美術館蔵
3階 ホール				
参考1	土門拳	『古窯遍歴』矢来書院	昭和49年(1974)	個人蔵
参考2	土門拳	『日本の古陶磁』美術出版社	昭和56年(1981)	個人蔵
コレクション1	マダン州中部ヤボフ村	土鍋		当館蔵
コレクション2	マーカム川上流カイアビット地方ズミム村	土鍋		当館蔵
コレクション3	ミルンベイ州アンフレット諸島	土鍋		当館蔵
順路3(3階 小展示室)				
43	土門拳	登り窯の煙出し		土門拳写真美術館蔵
44	土門拳	三本峠窯址の焚口		土門拳写真美術館蔵
45	土門拳	赤土部の大徳利		土門拳写真美術館蔵
46	土門拳	流し釉のローソク徳利		土門拳写真美術館蔵
47	土門拳	丸太かうしの徳利		土門拳写真美術館蔵
48	土門拳	丸太かうしの小皿		土門拳写真美術館蔵
49	土門拳	魚文の水壺		土門拳写真美術館蔵
50	土門拳	火ぶくれの大壺		土門拳写真美術館蔵
51	土門拳	火ぶくれの大壺(部分)		土門拳写真美術館蔵
52	土門拳	白化粧唐草文釘彫の火鉢		土門拳写真美術館蔵
53	土門拳	丹波立杭の里		土門拳写真美術館蔵

通し番号	作者名	作品名	撮影年・出版年	所蔵先
順路4(4階 大展示室)				
54	土門拳	平等院鳳凰堂正面全景		土門拳写真美術館蔵
55	土門拳	平等院鳳凰堂 阿弥陀如来坐像見上げ		土門拳写真美術館蔵
56	土門拳	平等院鳳凰堂 翼廊斗拱		土門拳写真美術館蔵
57	土門拳	平等院鳳凰堂 大棟南端鳳凰詳細		土門拳写真美術館蔵
58	土門拳	平等院鳳凰堂 夕焼け		土門拳写真美術館蔵
59	土門拳	浄瑠璃寺金堂(本堂) 九体阿弥陀如来坐像全景		土門拳写真美術館蔵
60	土門拳	浄瑠璃寺金堂(本堂) 吉祥天立像		土門拳写真美術館蔵
61	土門拳	三仏寺投入堂全景		土門拳写真美術館蔵
62	土門拳	三仏寺投入堂内陣 蔵王権現立像五体		土門拳写真美術館蔵
63	土門拳	三十三間堂内陣 千体千手観音立像群		土門拳写真美術館蔵
64	土門拳	三十三間堂内陣 雷神像		土門拳写真美術館蔵
65	土門拳	三十三間堂内陣 風神像		土門拳写真美術館蔵
66	土門拳	円成寺阿弥陀堂 大日如来坐像		土門拳写真美術館蔵
67	土門拳	臼杵石仏群 古園大日如来坐像左半面相		土門拳写真美術館蔵
68	土門拳	毛越寺大泉池 離石島・築山石組		土門拳写真美術館蔵
69	土門拳	中尊寺金色堂覆堂東北面全景		土門拳写真美術館蔵
70	土門拳	中尊寺金色堂内陣 側面全景		土門拳写真美術館蔵
71	土門拳	中尊寺金色堂 内陣中央須弥壇正面格狭間孔雀文		土門拳写真美術館蔵
72	土門拳	中尊寺 大日如来坐像(一字金輪)		土門拳写真美術館蔵
73	土門拳	中尊寺 大日如来坐像(一字金輪)		土門拳写真美術館蔵
74	土門拳	嵯峨野石仏群 大沢池石仏全景		土門拳写真美術館蔵
75	土門拳	春日山石仏群石切峠 石窟仏(六仏)東窟地蔵菩薩立像		土門拳写真美術館蔵
76	土門拳	高山寺 汗血馬像		土門拳写真美術館蔵
77	土門拳	高山寺石水院廂の間西面墓股		土門拳写真美術館蔵
78	土門拳	高山寺石水院築地堀		土門拳写真美術館蔵
79	土門拳	永保寺観音堂(水月場)西面全景		土門拳写真美術館蔵
80	土門拳	永保寺臥龍池無際橋		土門拳写真美術館蔵
81	土門拳	永保寺開山堂外陣南面棧唐戸花狭間		土門拳写真美術館蔵
82	土門拳	西芳寺黄金池霞形南島根橋		土門拳写真美術館蔵
83	土門拳	西芳寺書院前四半石		土門拳写真美術館蔵
84	土門拳	大徳寺大仙庭園枯山水長船石		土門拳写真美術館蔵
85	土門拳	龍安寺石庭油土塙外壁と萩		土門拳写真美術館蔵
86	土門拳	妙喜庵待庵茶席床の間洞床		土門拳写真美術館蔵
順路5(4階 中展示室)				
87	土門拳	室生寺鐘坂(金堂見上げ)		土門拳写真美術館蔵
88	土門拳	室生寺金堂内陣		土門拳写真美術館蔵
89	土門拳	室生寺金堂 釈迦如来立像腹部衣紋截金		土門拳写真美術館蔵
90	土門拳	室生寺金堂 釈迦如来立像上半身		土門拳写真美術館蔵
91	土門拳	室生寺金堂 釈迦如来立像光背絵左上半部詳細		土門拳写真美術館蔵
92	土門拳	室生寺金堂 十一面観音立像		土門拳写真美術館蔵
93	土門拳	室生寺金堂 十一面観音立像頭部		土門拳写真美術館蔵
94	土門拳	雪の室生寺	昭和53年(1978)	土門拳写真美術館蔵
95	土門拳	室生寺金堂十二神将立像(辰神)	昭和18年(1943)頃	土門拳写真美術館蔵
96	土門拳	室生寺弥勒堂 釈迦如来坐像	昭和18年(1943)頃	土門拳写真美術館蔵
97	土門拳	室生寺弥勒堂 釈迦如来坐像	昭和18年(1943)頃	土門拳写真美術館蔵
98	土門拳	室生寺弥勒堂 釈迦如来像脚部	昭和18年(1943)頃	土門拳写真美術館蔵
99	土門拳	室生寺金堂	昭和18年(1943)頃	土門拳写真美術館蔵
4階 ホール				
コレクション4	セビック河中流アイボム村	サゴヤシ澱粉貯蔵用壺		当館蔵
コレクション5	セビック河中流アイボム村	精霊サンギの像		当館蔵
コレクション6	マブリク山地ワセラ村地方	土笛		当館蔵
コレクション7	セビック河支流ユアト川ディミリ村地方	土偶(男性像)		当館蔵
コレクション8	セビック河支流ユアト川ディミリ村地方	土偶(フタ)		当館蔵

- 当館の使用フォントの都合で目録内では新字体で「拳」と表記していますが、旧字体(上部が「ハ」の形)が正式な表記です。
- 展示レイアウトの都合で、目録と展示の順番、展示場所等が一部異なる場合があります。
- 同一タイトル・テーマの作品を複数点連続で展示している箇所ははじめの1作品にのみキャプションをつけています。キャプションを省略している作品も目録には掲載しています。
- 「撮影可能」マークがある場所を覗き、展示室内での撮影は禁止です。
- 展示室内の温湿度、照明は作品保護のために調整しております。
- 展示室内で騒いだり、携帯電話・スマートフォンでの通話は、他の方のご迷惑になりますのでご遠慮ください。
- 会場内での飲食(飴、ガムなど含む)は禁止しております。
- 会場内での鉛筆以外の筆記具の使用は禁止しております。