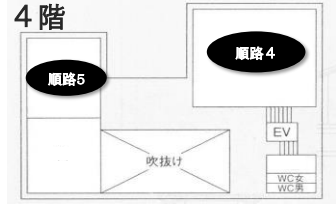
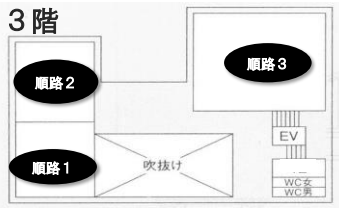
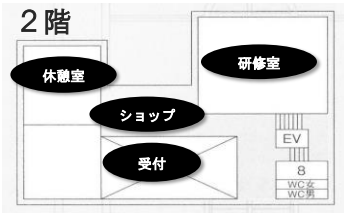


丹波市立植野記念美術館  
**生誕95年・没後15年 奥田善巳展**  
 【併催】奥田の母校・兵庫県立柏原高等学校の美術教員たち  
 令和8年 6月6日(土)～7月12日(日)



通し番号	図録掲載番号	作者名	作品名	制作年	技法・素材	所蔵先
<b>順路1(3階 小展示室)</b>						
<b>第1章 現代美術作家・奥田善巳 存在と不在の表現</b>						
1	1	奥田善巳	Composition	1959年	油彩・カンヴァス	トアロード画廊蔵
2	2	奥田善巳	像	1961年	油彩・カンヴァス	西宮市大谷記念美術館蔵
3	5	奥田善巳	エヴァのバーゲンセール(2点組)	1966年	紙(ポスター)	西宮市大谷記念美術館蔵
4	6	奥田善巳	エヴァの	1966年	紙、プラスチックボトル、缶	西宮市大谷記念美術館蔵
5	3	奥田善巳	日曜日のないカレンダー1	1963年	紙、新聞紙・板	トアロード画廊蔵
6	4	奥田善巳	日曜日のないカレンダー2	1963年	紙、新聞紙・板	トアロード画廊蔵
7	7	奥田善巳	数字5	1969年頃	油彩・カンヴァス	当館蔵(令和8年度新規収蔵作品)
<b>3階 ホール</b>						
8		作者不詳 (YOの署名あり)	山本茂斗筋が指導した彫刻素描		鉛筆、淡彩・紙	当館蔵
9		作者不詳 (オクダの署名あり)	山本茂斗筋が指導した風景素描		鉛筆・紙	当館蔵
10	図録3頁から5頁	奥田善巳	関連スライドショー			提供:トアロード画廊
11		マダン州中部ヤボブ村	土鍋			当館蔵
12		マーカム川上流 カイアピット地方ズミム村	土鍋			当館蔵
13		ミルンベイ州 アンフレット諸島	土鍋			当館蔵
<b>順路2(3階 中展示室)</b>						
14	10	奥田善巳	容器(ネガへの挑発)	1967年	油彩・カンヴァス	トアロード画廊蔵
15	8	奥田善巳	容器(ネガへの挑発)	1967年	油彩・カンヴァス	トアロード画廊蔵
16	9	奥田善巳	容器(ネガへの挑発)2	1967年頃	油彩・カンヴァス	トアロード画廊蔵
17	11	奥田善巳	容器(ネガへの挑発)	1967年	油彩・カンヴァス	トアロード画廊蔵
18	12	奥田善巳	ネガへの挑発	1967年	油彩・カンヴァス	トアロード画廊蔵
19	13	奥田善巳	ネガへの挑発	1967年	油彩・カンヴァス	トアロード画廊蔵
20	14	奥田善巳	ネガへの挑発	1968年	ペン・紙	西宮市大谷記念美術館蔵
<b>順路3(3階 大展示室)</b>						
<b>第2章 奥田善巳の作風の変遷と交友関係</b>						
21	15	奥田善巳	作品	1974年	水彩・紙	当館蔵(令和8年度新規収蔵作品)
22	16	奥田善巳	作品	1974年	水彩・紙	当館蔵(令和8年度新規収蔵作品)
23	17	奥田善巳	作品	1974年	水彩・紙	当館蔵(令和8年度新規収蔵作品)
24	18	奥田善巳	21squares	1975年	水彩、鉛筆・紙	西宮市大谷記念美術館蔵
25	19	奥田善巳	作品	1977年	水彩、パステル・紙	西宮市大谷記念美術館蔵
26	20	奥田善巳	7apples(78-19)	1978年	インク・紙	西宮市大谷記念美術館蔵
27	21	奥田善巳	1979_9_30	1979年	水彩、パステル・紙	西宮市大谷記念美術館蔵
28	22	奥田善巳	'80 gp-20	1980年	グワッシュ・紙	当館蔵(令和8年度新規収蔵作品)
29	31	植松奎二	直角の場	1973年/2005年	ゼラチンシルバープリント	西宮市大谷記念美術館蔵
30	30	植松奎二	垂直の場	1973年	ゼラチンシルバープリント、 ヴィンテージ	西宮市大谷記念美術館蔵
31	29	植松奎二	水平の場	1973年	ゼラチンシルバープリント、 ヴィンテージ	西宮市大谷記念美術館蔵
32	28	木下佳通代	CA726	1994年	油彩・カンヴァス	西宮市大谷記念美術館蔵
33	25	奥田善巳	CO-95	1983年	油彩・カンヴァス	西宮市大谷記念美術館蔵
34	23	奥田善巳	作品	1980年頃	油彩・カンヴァス	当館蔵(令和8年度新規収蔵作品)
35	24	奥田善巳	CG-16	1980年	水彩、オイルパステル・カンヴァス	西宮市大谷記念美術館蔵
36	26	奥田善巳	PO-92	1981年	墨・紙	西宮市大谷記念美術館蔵
37	27	奥田善巳	PO-623	1991年	墨、パステル・紙	西宮市大谷記念美術館蔵

通し番号	図録掲載番号	作者名	作品名	制作年	技法・素材	所蔵先
<b>第3章 美術教師・山本茂斗</b>						
38		山本茂斗	柏原木の根橋		紙本着色	当館蔵
39		山本茂斗	柏原木の根橋と役場		紙本着色	当館蔵
40		山本茂斗	柏原広小路		紙本着色	当館蔵
41		山本茂斗	ぶどうのある静物	1961年	紙本着色	当館蔵
42		山本茂斗	花	1979年	紙本着色	当館蔵
43		山本茂斗	展望台	1960年頃	紙本着色	当館蔵
44		山本茂斗	女と魚	1984年	紙本着色	当館蔵
45		山本茂斗	鬘(かつら)と娘達	1971年	紙本着色	当館蔵
46		山本茂斗	天使散華(てんしさんげ)		紙本着色	当館蔵
47		山本茂斗	弥撒(みさ)		紙本着色	当館蔵
48		山本茂斗	燧(だん)		紙本着色	当館蔵
49		山本茂斗	燈籠流し	1973年	紙本着色	当館蔵
50	32	山本茂斗	春蘭と小鳥の図	1978年頃	紙本着色	当館蔵
51		山本茂斗	京芸妓 夏の図		紙本着色	当館蔵
52		山本茂斗	舞妓娘		紙本着色	当館蔵
53		山本茂斗	柏陵山荘		紙本着色	当館蔵
54		山本茂斗	スケッチブック OUR MIDDLE SCHOOL LIFE	1946年頃		当館蔵
55		山本茂斗	柏高マリオネット脚本 森の精と悪魔	1954年		当館蔵
56		山本茂斗	兵庫県立柏原高等学校 マリオネット班 脚本 赤い靴	1954年		当館蔵
57		山本茂斗	命を見つめて	1944年頃～1945年頃		当館蔵
58		山本茂斗	スケッチブック 修学旅行(九州)	1958年頃		当館蔵
59		山本茂斗	スケッチブック 修学旅行(九州)	1958年頃		当館蔵
<b>第4章 (併催) 真田の母校・兵庫県立 柏原高等学校の美術教員たち</b>						
60	33	荒木孝典	R像(12月23日)	2018年	膠彩、胡粉地・杉板	作家蔵
61		荒木孝典	姉弟(5月18日)	2021年	膠彩、胡粉地・杉板	作家蔵
62		荒木孝典	揺籃(遠い日)	2026年	土・竹の枝 他	作家蔵
63		荒木孝典	ある家族の像(2月26日)	2024年	彩色した松の幹・靴 他	作家蔵
64		荒木孝典	アリュージュ	2025年	陶・皮手袋 他	作家蔵
65		荒木孝典	新しい朝を待つ	2025年	芭蕉の花・杉板 他	作家蔵
66		堂東由佳	用途未定の紙シリーズ	2023年	シルクスクリーン、 サイアナタイプ・紙	作家蔵
67		堂東由佳	poji #2	2026年	サイアナタイプ・紙	作家蔵
68		堂東由佳	poji #3	2026年	サイアナタイプ・紙	作家蔵
69		堂東由佳	poji #4	2026年	サイアナタイプ・紙	作家蔵
70		堂東由佳	poji #5	2026年	サイアナタイプ・紙	作家蔵
71		堂東由佳	poji #6	2026年	サイアナタイプ・紙	作家蔵
72		堂東由佳	poji #7	2026年	サイアナタイプ・紙	作家蔵
73		堂東由佳	poji #8	2026年	サイアナタイプ・紙	作家蔵
74		堂東由佳	poji #9	2026年	サイアナタイプ・紙	作家蔵
75		堂東由佳	poji #10	2026年	サイアナタイプ・紙	作家蔵
76		堂東由佳	マーブル	2024年	シルクスクリーン・紙	GALLERY IND.蔵
77	34	堂東由佳	poji#1	2022年	サイアナタイプ・紙	GALLERY IND.蔵
<b>4階 ホール</b>						
78		セピック河中流アイボム村	サゴヤシ澱粉貯蔵用壺			当館蔵
79		セピック河中流アイボム村	精霊サンギの像			当館蔵
80		マプリク山地ワセラ村地方	土笛			当館蔵
81		セピック河支流ユアト川 ディミリ村地方	土偶(男性像)			当館蔵
82		セピック河支流ユアト川 ディミリ村地方	土偶(ブタ)			当館蔵
<b>5階</b>						
83		荒木孝典	鎮魂歌(21,600人の子どもたち)	2026年	竹の細棒・檜の木 他	作家蔵
84		楠田信吾	コズミック(COSMIC)	2015年頃	ガラス・石・鉄	当館蔵

- 展示レイアウトの都合で、目録と展示の順番、展示場所等が一部異なる場合があります。
- 「撮影禁止」マークがある作品の撮影はご遠慮ください。
- 展示室内の温湿度、照明は作品保護のために調整しております。
- 展示室内で騒いだり、携帯電話・スマートフォンのご通話は、他の方のご迷惑になりますのでご遠慮ください。
- 会場内での飲食(飴、ガムなど含む)は禁止しております。
- 会場内での鉛筆以外の筆記具の使用は禁止しております。