

女性活躍推進法第21条に基づく
女性の職業選択に資する情報

令和8年度版



公表項目

- 1 女性職員の採用割合
- 2 採用試験受験者の女性割合
- 3 職員の女性割合
- 4 継続勤務年数の男女差
- 5 男女別育児休業取得率
- 6 男性の配偶者出産休暇等の取得率
- 7 超過勤務の状況（各月の平均の値）
- 8 年次休暇等の取得日数
- 9 管理職の女性割合
- 10 各役職段階の職員の女性割合
- 11 男女の賃金の差異

1 女性職員の採用割合

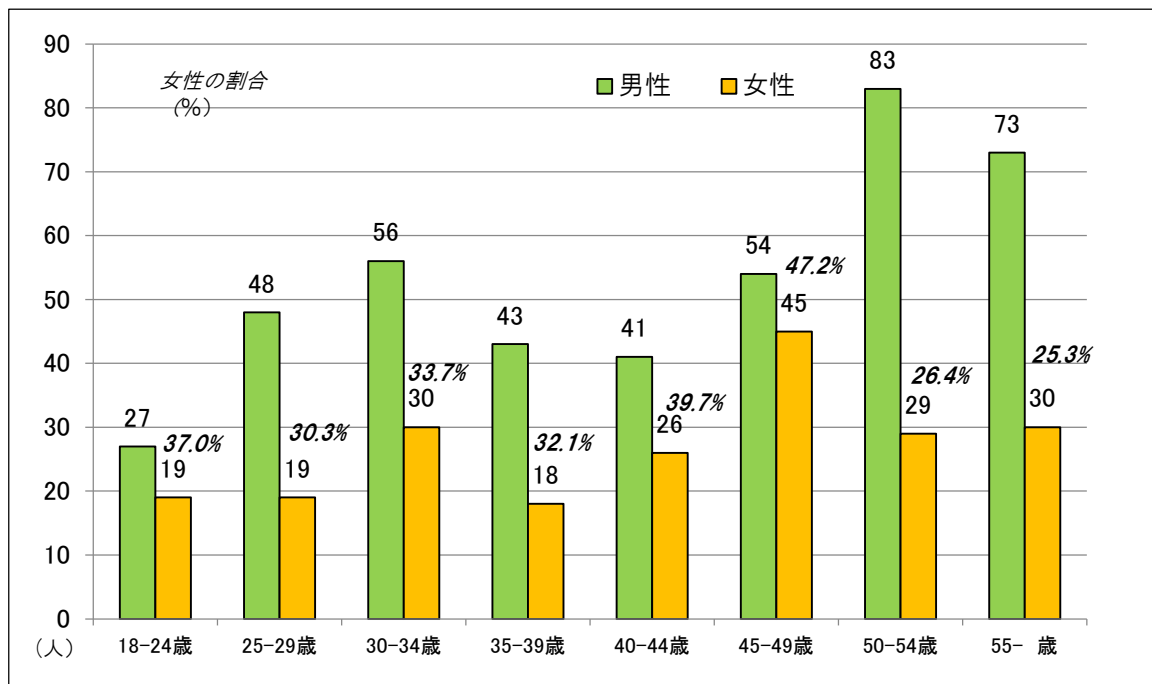
2 採用試験受験者の女性割合

職種区分	性別	令和5年度			令和6年度			令和7年度		
		受験者数	採用者数	採用者に占める割合	受験者数	採用者数	採用者に占める割合	受験者数	採用者数	採用者に占める割合
事務職	男性	25	4	50.0%	16	5	62.5%	30	9	64.3%
	女性	12	4	50.0%	11	3	37.5%	13	5	35.7%
	総数	37	8	-	27	8	-	43	14	-
事務職 (障がい者)	男性	0	0	-	5	1	-	1	1	100.0%
	女性	0	0	-	0	0	-	0	0	0.0%
	総数	0	0	-	5	1	-	1	1	-
事務職 (社会人経験者)	男性	21	7	77.8%	47	7	58.3%	40	10	76.9%
	女性	7	2	22.2%	15	5	41.7%	14	3	23.1%
	総数	28	9	-	62	12	-	54	13	-
消防職	男性	6	2	100.0%	34	1	100.0%	11	2	100%
	女性	0	0	0.0%	2	0	0.0%	0	0	0%
	総数	6	2	-	36	1	-	11	2	-
土木職	男性	4	0	-	3	2	100.0%	-	-	-
	女性	0	0	-	0	0	0.0%	-	-	-
	総数	4	0	-	3	2	-	-	-	-
建築職	男性	2	1	100.0%	-	-	-	-	-	-
	女性	0	0	0.0%	-	-	-	-	-	-
	総数	2	1	-	-	-	-	-	-	-
保健師	男性	-	-	-	0	0	-	0	0	0%
	女性	-	-	-	1	0	-	7	3	100%
	総数	-	-	-	1	0	-	7	3	-
看護師	男性	1	0	0%	-	-	-	-	-	-
	女性	3	3	100%	-	-	-	-	-	-
	総数	4	3	-	-	-	-	-	-	-
看護専門学校 専任教員	男性	0	0	0%	-	-	-	-	-	-
	女性	2	1	100%	-	-	-	-	-	-
	総数	2	1	-	-	-	-	-	-	-
学芸員	男性	-	-	-	2	1	100.0%	-	-	-
	女性	-	-	-	0	0	0.0%	-	-	-
	総数	-	-	-	2	1	-	-	-	-
社会福祉士	男性	-	-	-	1	1	100.0%	1	1	100%
	女性	-	-	-	1	0	0.0%	0	0	0%
	総数	-	-	-	2	1	-	1	1	-
合計	男性	59	14	58.3%	108	18	69.2%	83	23	67.6%
	女性	24	10	41.7%	30	8	30.8%	34	11	32.4%
	総数	83	24	-	138	26	-	117	34	-

3 職員の女性割合

年度 (4/1現在)	職員総数	男性職員 (%)	女性職員 (%)
令和5年度	655人	434 (66.3%)	221人 (33.7%)
令和6年度	650人	430 (66.2%)	220人 (33.8%)
令和7年度	641人	425 (66.3%)	216人 (33.7%)

<年齢別男女構成比> 令和7年4月1日現在



4 継続勤務年数の男女差

<平均継続勤務年数> 令和7年4月1日現在

年度	男性職員	女性職員	男女差
令和5年度	19.9年	18.1年	1.8年
令和6年度	19.6年	17.9年	1.7年
令和7年度	19.4年	17.6年	1.8年

5 男女別の育児休業取得率等

期間	男性職員 育児休業取得率	女性職員 育児休業取得率	女性職員 平均取得期間
R5.4.1～ R6.3.31	9.43%	100.00%	1年9ヶ月
	・育児休業 19人（うち男性5人） ・育児短時間勤務 1人（うち男性0人） ・部分休業 19人（うち男性3人）		
R6.4.1～ R7.3.31	29.41%	100.00%	1年6ヶ月
	・育児休業 13人（うち男性5人） ・育児短時間勤務 0人（うち男性0人） ・部分休業 15人（うち男性2人）		
R7.4.1～ R8.3.31	20.00%	100.00%	1年6ヶ月
	・育児休業 15人（うち男性4人） ・育児短時間勤務 1人（うち男性0人） ・部分休業 12人（うち男性1人）		

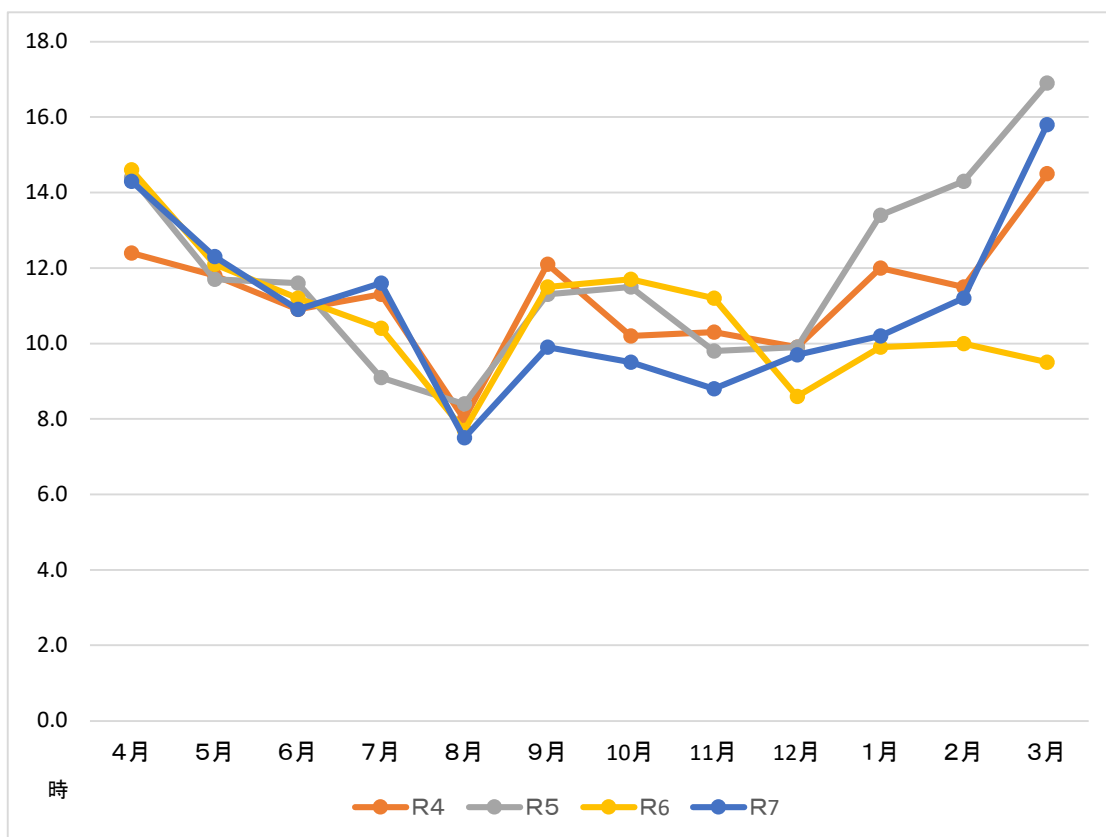
6 男性の配偶者出産休暇等の取得率

期間	配偶者 出産休暇取得率	配偶者 出産休暇取得期間	育児参加 休暇取得率
R5.1.1～ R5.12.31	71.43%	一人当たり 2.0日	21.43%
R6.1.1～ R6.12.31	62.50%	一人当たり 1.1日	18.75%
R7.1.1～ R7.12.31	45.00%	一人当たり 1.7日	30.00%

7 超過勤務の状況

<職員一人当たりの各月ごとの時間外勤務時間 単位：H>

月	R 4	R 5	R 6	R 7
4月	12.4	14.4	14.6	14.3
5月	11.8	11.7	12.1	12.3
6月	10.9	11.6	11.2	10.9
7月	11.3	9.1	10.4	11.6
8月	8.0	8.4	7.7	7.5
9月	12.1	11.3	11.5	9.9
10月	10.2	11.5	11.7	9.5
11月	10.3	9.8	11.2	8.8
12月	9.9	9.9	8.6	9.7
1月	12.0	13.4	9.9	10.2
2月	11.5	14.3	10.0	11.2
3月	14.5	16.9	9.5	15.8
1人当たりの月平均	11.2	11.9	10.7	11.0



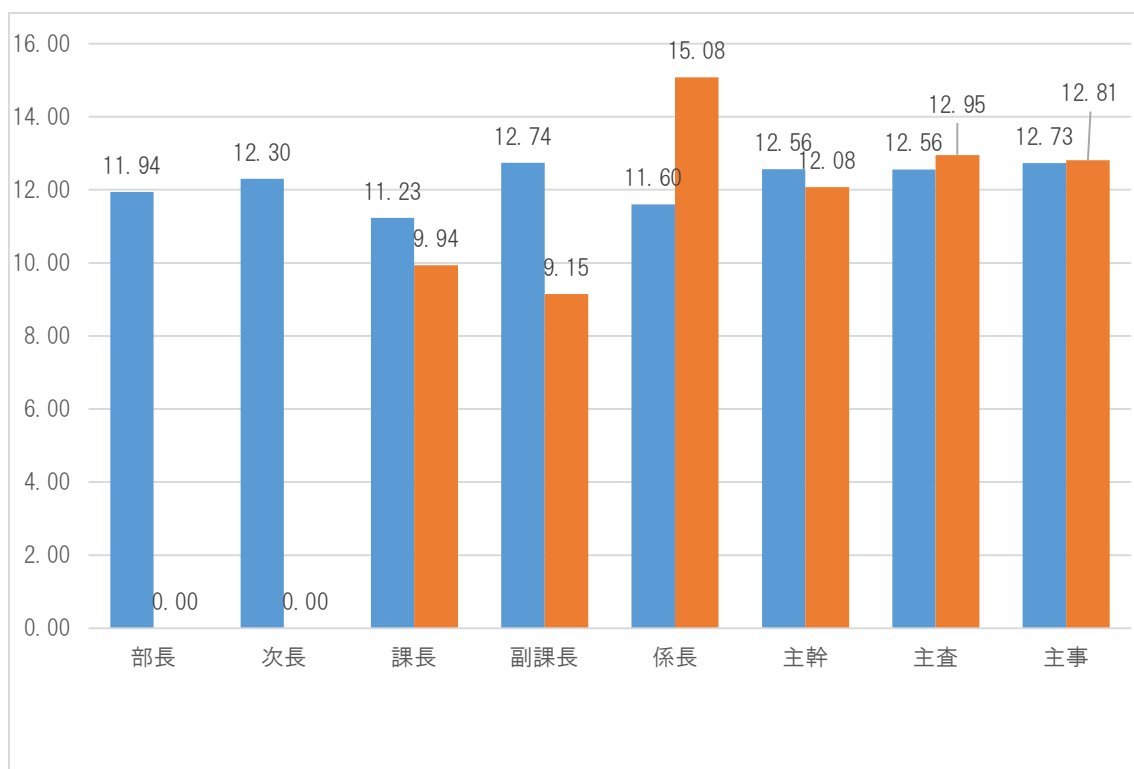
8 年次休暇等の取得日数

<年次休暇等の平均取得日数>

年	年次休暇 平均取得日数	夏季休暇 平均取得日数
令和5年	11.00日	4.95日
令和6年	11.90日	4.96日
令和7年	12.41日	4.96日

※年中の育休取得、病休、休職、新規採用、再任用、特定任期付、氷上多可衛生事務組合への派遣職員を除く

<令和7年（R7.1.1～R7.12.31）役職別平均年次休暇取得日数>



※年中の育休取得、病休、休職、新規採用、再任用、特定任期付、氷上多可衛生事務組合への派遣職員を除く

9 管理職の女性割合

<男女別管理職・監督職員数>

年度 (4/1現在)	管理職		係長職	
	男性	女性	男性	女性
令和5年度	89人 89.00%	11人 11.00%	90人 88.24%	12人 11.76%
令和6年度	90人 90.00%	10人 10.00%	74人 84.09%	14人 15.91%
令和7年度	87人 88.78%	11人 11.22%	73人 82.95%	15人 17.05%

10 各役職段階の職員の女性割合

年度	役職名	部長級	次長級	課長級	副課長級	係長級	主幹級	主査級	主事級	技能労務 職級
R5	女性職員比率	0人	0人	8人	3人	12人	95人	41人	51人	10人
	(全体： 33.5 %)	0.0%	0.0%	16.7%	10.3%	11.8%	72.5%	32.5%	32.7%	27.8%
R6	女性職員比率	0人	0人	7人	3人	14人	90人	50人	46人	9人
	(全体： 33.9 %)	0.0%	0.0%	14.6%	9.7%	15.9%	67.2%	33.1%	32.9%	27.3%
R7	女性職員比率	0人	0人	7人	4人	15人	83人	53人	45人	8人
	(全体： 33.8 %)	0.0%	0.0%	15.9%	11.8%	17.0%	63.4%	34.4%	32.8%	27.6%

11 男女の賃金の差異

(1) 全職員に係る情報

	男女の賃金の差異 (男性の賃金に対する女性の賃金の割合)
常勤職員	90.9%
会計年度任用職員	106.0%
全職員	77.1%

(2) 「任期の定めのない常勤職員」に係る役職段階別及び勤続年数別の情報

役職段階	男女の賃金の差異 (男性の賃金に対する女性の賃金の割合)
本庁部局長・次長相当職	—
本庁課長相当職	99.2%
本庁課長補佐相当職	99.1%
本庁係長相当職	101.2%

勤続年数	男女の賃金の差異 (男性の賃金に対する女性の賃金の割合)
36年以上	90.8%
31～35年	96.9%
26～30年	97.7%
21～25年	92.3%
16～20年	81.8%
11～15年	98.2%
6～10年	88.1%
1～5年	90.2%

対象期間：令和7年4月1日から令和8年3月31日

賃金：基本給、超過労働に対する報酬、賞与等を含み、退職手当、通勤手当等を除く。

会計年度任用職員：短期スポット職員を除く。

年度途中採用者を除く