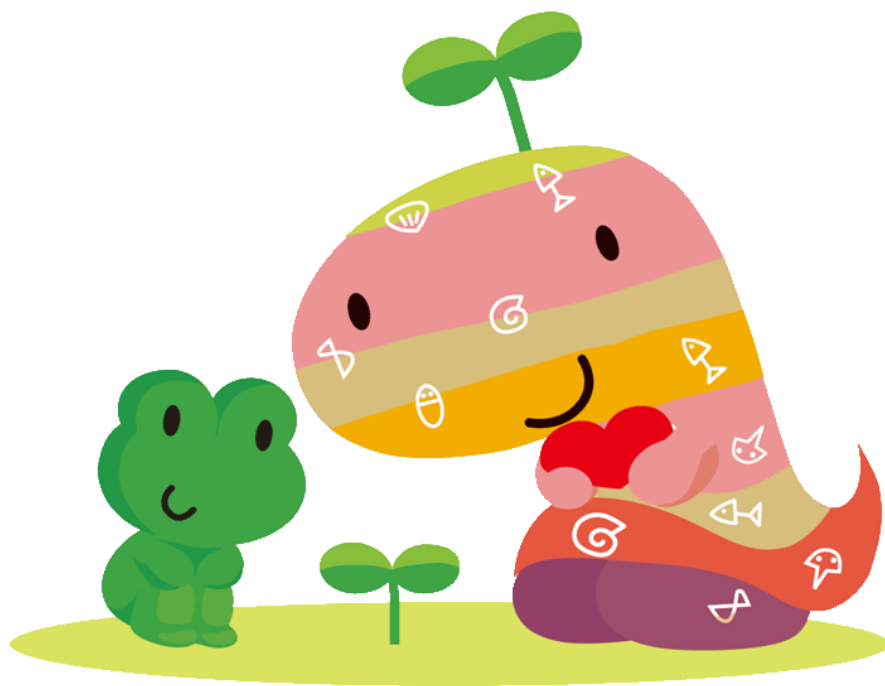


令和8年度採用

丹波市

会計年度任用職員 の募集



人が好き♪ 丹波が好き♪

そんな人財を求めています。

【試験日】 令和8年1月15日（木）～2月1日（日）
のうち指定する日

【受付期間】 令和7年12月15日（月）～ 令和8年1月7日（水）

【申込先】 丹波市役所（本庁舎）2階 総務部 職員課

令和 8 年度採用 丹波市会計年度任用職員 募集職種

NO	職名
1	事務員
2	事務補助員①
3	事務補助員②
4	事務補助員③
5	事務補助員④
6	事務補助員⑤
7	環境整備員
8	施設管理員①
9	施設管理員②
10	看護師
11	保健師
12	介護保険認定調査員
13	子育て相談員
14	児童厚生員
15	手話通訳者
16	障がい児指導員①
17	障がい児指導員②
18	地域計画支援推進員
19	I C T 支援員
20	スクール・サポート・スタッフ
21	特別支援教育支援員
22	介助員
23	指導主事
24	就労コーディネーター
25	福祉相談員
26	社会福祉士

令和8年度採用 丹波市会計年度任用職員募集要項

丹波市では、掲載している職種について会計年度任用職員の募集を行います。

申し込み方法等については次項に記載しておりますので、ご希望の方は期間内にご応募ください。

応募資格については、募集職種一覧表の職種毎に記載したすべての要件を満たす必要があります（資格要件が確認できる証明書（写し）添付要）。

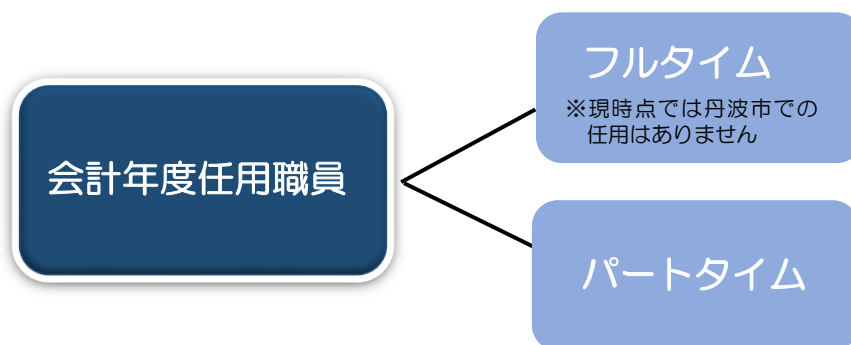
任用期間は、令和8年4月1日から令和9年3月31日までの1年間となりますが、勤務実績に基づく能力の実証により再度の任用を行う場合があります。

会計年度任用職員とは？

会計年度任用職員とは、地方公務員法が適用される一般職の地方公務員です。

【特徴】

- ① 1回の任用期間が1会計年度内（4月1日から翌年3月31日）である。
- ② 競争試験又は選考により採用される。
- ③ 地方公務員法の服務に関する規定（職務の宣誓、法令等及び上司の職務上の命令に従う義務、信用失墜行為の禁止、秘密を守る義務、職務に専念する義務、政治的行為の制限、争議行為等の禁止、営利企業への従事等の制限（フルタイム会計年度任用職員のみ対象））が適用される。
- ④ 常勤職員と同様に、免職、休職などの分限処分の対象となる。



受験手続き及び受付期間

【現在会計年度任用職員として任用されている職員の方】

○ 受付期間 **令和7年12月15日（月）～ 令和8年1月7日（水）【必着】**

受付期間を経過して到着したものは無効とし、返戻いたしません。

※ただし、令和8年1月7日以前の消印は有効とします。

○ 提出書類 (1) 受験申込書
(2) 受験票
(3) 資格証等の写し【受験職種に資格要件の記載がある場合のみ】
(運転免許証、教員免許状、看護師免許証、社会福祉士登録証、資格認定証明書、大学等の単位取得証明書 等)

※ 申込書類は市役所（本庁舎）、各支所に備えています。
また、市のホームページからもダウンロードできます。

○ 申請方法 提出書類（１）、（２）に必要事項を記入のうえ、その他の提出書類とあわせて庁舎間等連絡便で送付してください。（持参不可）
受験票は庁舎間等連絡便で返送します。

※庁舎間等連絡便での送付を希望されず、郵送での申請をご希望の方は以下のとおり送付ください。

【 郵送の場合、申請に必要なもの 】

① 提出書類（１）～（３） ※該当するものすべて

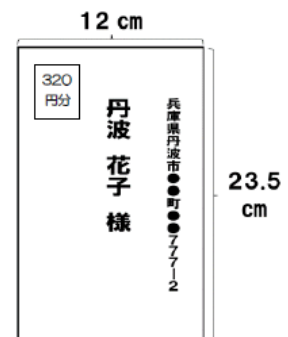
② 返信用封筒（長形３号封筒） １通

※ 受取りを希望する住所、氏名（様）を記入してください。

③ 切手（320円分の切手）

※ 返信用封筒に貼付してください。
特定記録で受験票を返送します。

○ 送付先 〒669-3692
兵庫県丹波市氷上町成松字甲賀１番地
丹波市 総務部 職員課



【現在会計年度任用職員として任用されていない一般の方】

○ 受付期間 **令和7年12月15日（月）～ 令和8年1月7日（水）【必着】**

受付期間を経過して到着したものは無効とし、返戻いたしません。

※ただし、令和8年1月7日以前の消印は有効とします。

○ 提出書類 (1) 受験申込書
(2) 受験票
(3) 資格証等の写し【受験職種に資格要件の記載がある場合のみ】
(運転免許証、教員免許状、看護師免許証、社会福祉士登録証、資格認定証明書、大学等の単位取得証明書 等)

※ 申込書類は市役所（本庁舎）、各支所に備えています。
また、市のホームページからもダウンロードできます。

○ 申請方法 提出書類（１）、（２）に必要事項を記入のうえ、その他の提出書類とあわせて郵送してください。（持参不可）

【 申請に必要なもの 】

① 提出書類（１）～（３） ※該当するものすべて

② 返信用封筒（長形３号封筒） １通

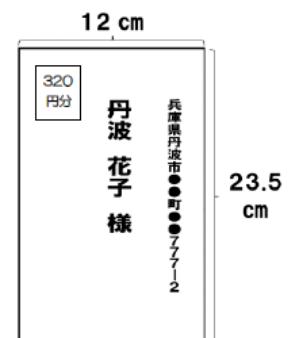
※ 受取りを希望する住所、氏名（様）を記入してください。

③ 切手（320円分の切手）

※ 返信用封筒に貼付してください。

特定記録で受験票を返送します。

○ 送付先 〒669-3692
兵庫県丹波市氷上町成松字甲賀1番地
丹波市 総務部 職員課



【職員の方・一般の方、共通事項】

- 試験日程 令和8年1月15日（木）～2月1日（日）のうち
 担当課が指定する日・時間・会場

試験日時および試験会場については、受付期間終了後に担当課から連絡します。

- 試験内容 面接試験

- 合格発表 2月中旬までに合格・不合格の通知をします。

- お問い合わせ先 **【試験手続きに関すること】**
 総務部 職員課（TEL 0795－82－0722）
 【試験日程および勤務内容に関すること】
 各担当課（募集一覧表の担当課連絡先をご確認ください。）

○ そ の 他

- 1 勤務条件等の記載内容は、標準的な例示です。
- 2 報酬額等（支払方法含む）及び職種名は令和7年4月1日現在（一部の職種を除く）を基準に作成しており、今後、改定等により変更になる場合があります。
- 3 通勤に自動車等を使用する場合は対人無制限、対物1千万円以上の任意保険への加入が必要です。
- 4 その他の勤務条件等は、丹波市会計年度任用職員の給与及び費用弁償に関する条例によります。
- 5 申し込みできる職種は、1つのみです。
- 6 応募書類は返却いたしません。
- 7 車いすの使用など受験上の配慮が必要な方は、受験申込書の「配慮事項・その他希望等」欄へ可能な範囲で記入し、お申し出ください。
- 8 地方公務員法第16条（欠格条項）のいずれかに該当する人は受験できません。

【地方公務員法第16条（欠格条項）】

- （1） 拘禁刑以上の刑に処せられ、その執行を終わるまで又はその執行を受けることがなくなるまでの者
- （2） 当該地方公共団体において懲戒免職の処分を受け、当該処分の日から2年を経過しない者
- （3） 人事委員会又は公平委員会の委員の職にあつて、第60条から第63条までに規定する罪を犯し刑に処せられた者
- （4） 日本国憲法施行の日以後において、日本国憲法又はその下に成立した政府を暴力で破壊することを主張する政党その他の団体を結成し、又はこれに加入した者

丹波市会計年度任用職員
採用候補者試験受験申込書

受付印

記入例

※写真: 申込現在、丹波市会計年度任用職員として任用があり、既に履歴書の提出がある方は不要です。
※自分で撮影した写真の使用も可能です。

[illegible]

			氏名	丹波 花子
丹波市での職歴	勤務部課名	在職期間	職種	区分
	●●●●部●●課	令和●年●月●日から 令和●年●月●日まで	事務補助員	常勤 任期付 会任・非常勤 臨時
		年 月 日から 年 月 日まで		常勤 任期付 会任・非常勤 臨時
		年 月 日から 年 月 日まで		常勤 任期付 会任・非常勤 臨時
		年 月 日から 年 月 日まで		常勤 任期付 会任・非常勤 臨時
		年 月 日から 年 月 日まで		常勤 任期付 会任・非常勤 臨時
※ 丹波市役所以外の職歴 欄が不足する場合は別紙可	勤務部課名	在職期間	勤務内容	区分
	●●●●株式会社	令和●年●月●日から 令和●年●月●日まで	経理事務	常勤 任期付 会任・非常勤 臨時
		年 月 日から 年 月 日まで		常勤 任期付 会任・非常勤 臨時
		年 月 日から 年 月 日まで		常勤 任期付 会任・非常勤 臨時
		年 月 日から 年 月 日まで		常勤 任期付 会任・非常勤 臨時
自己PR	(特技・趣味、これまでの経験で得たこと 等) ●●●●●～			
その他希望事項・配慮事項等	※ 障がいの状況や職務を行う上で必要な配慮について可能な範囲で簡潔に記入してください。 面接試験や職務の際、車いすを使用します。 転居予定のため、合格・不合格の通知は下記の住所へお願いします。 ●●県●●市●●町●●△△番地△			
署名	私は、地方公務員法第16条に規定する欠格事項に該当していません。 また、申込書記載事項は、事実と相違ありません。 令和 ●年 ●月 ●日 氏 名 丹波 花子 (必ず自署してください)			

〔記入上の注意〕

- 1 太枠内は、すべて記入してください。(該当のない場合は「なし」と記入してください。)
- 2 該当する項目には○やチェックを記入してください。
- 3 記入欄が足りない場合は別紙に記載し添付してください。
- 4 署名欄は必ず記入し、日付は申込書の記入日としてください。
- 5 記載事項に不正がありますと採用される資格を失うことがあります。

記入例

令和8年度採用 丹波市会計年度任用職員採用候補者試験 受験票

※ 受験番号	—	
受験職種	整理番号	職名
	2	事務補助員①
ふりがな	たんば はなこ	
氏 名	丹波 花子	

受験票に必要事項を記入、写真貼付のうえ、受験申込書とともに提出してください。

※ 印欄には記入しないでください。

※写真は申込現在、丹波市会計年度任用職員として任用があり、既に履歴書の提出がある方は不要です。

令和 ●年 ●月 ●日撮影

【日 時】

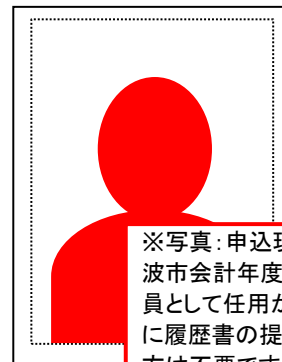
令和8年1月15日（木）～
2月1日（日）のうち
担当課が指定する日・時間

【会 場】

担当課が指定する会場

【その他】

試験日時および試験会場については、
受付期間終了後に担当課から連絡します。
受験職種や受験人数によってお待ちいただく場合があります。



※写真：申込現在、丹波市会計年度任用職員として任用があり、既に履歴書の提出がある方は不要です。
※自分で撮影した写真の使用も可能です。

受験の際に必ず本票を持参して受付時間までにお越しください。

※ 本票を持参されなかった場合は受験できません。

令和8年度採用 丹波市会計年度任用職員 募集職種一覧表

整理番号	職名 ・変更の可能性有	勤務施設名	勤務内容	必要な資格・要件等	1日の勤務時間数	勤務時間	勤務を要しない日1（週休日）	支払方法	報酬額 ・変更の可能性有 ・表示の額は初任給 ・地域手当相当分含む	所定外労働	通勤手当	期末・勤勉手当	勤務を要しない日の勤務	共済保険	雇用保険	担当部	募集人数	備考
					勤務日数1	休憩時間	勤務を要しない日2									担当課		
					勤務日数2	—	勤務を要しない日3									担当課連絡先 市外局番「0795」		
					—	—	—									—		
1	事務員	丹波市 休日応急診療所	休日応急診療所一般事務	—	7時間45分	8時30分～17時15分	所属長が勤務日として指定する日以外	日額	通常13,260円、ゴールデンウィーク17,340円、年末年始19,380円、平日 時間額1,259円	●	●	×	×	×	×	健康部	1	
					日曜日、祝日及び12月31日から翌年1月3日までの間で、所属長が指定する日	12時00分～13時00分	—									健康課		
					—	—	—									88－5754		
2	事務補助員①	市内	窓口業務、一般事務	—	7時間	8時30分～17時15分のうち7時間	日曜日及び土曜日	月額	185,178	●	●	●	●	●	●	総務部	71	
					週5日	12時00分～13時45分のうち1時間	国民の祝日に関する法律による休日12月29日から翌年1月3日まで									職員課		
					—	—	—									82－0722		
3	事務補助員②	丹波市役所春日庁舎	下水道協会事務、窓口業務、一般事務	—	7時間45分	8時30分～17時15分	日曜日、土曜日及び一週間のうち指定する日	月額	164,016	●	●	●	×	●	●	上下水道部	1	※再度の任用は1回まで
					週4日	12時00分～13時00分	—									下水道課		
					具体的にはシフトによる	—	12月29日から翌年1月3日まで									74－0224		
4	事務補助員③	市内図書館	窓口業務、一般事務	—	7時間45分	9時30分～18時15分ただし、火曜日から金曜日までの間で早出勤（8時30分～17時15分）となることがあります。	月曜日（その日が国民の祝日に関する法律に規定する休日にあたる場合は、その翌日以降の日のうち休日にあたらない最初の日）及びその日以外で所属長が指定する日	月額	【司書資格無】164,016 【司書資格有】174,297	●	●	●	●	●	●	教育部	2	
					週4日	13時00分～14時00分	—									社会教育・文化財課		
					具体的にはシフトによる	—	12月29日から翌年1月3日まで									70－0819		
5	事務補助員④	丹波市クリーンセンター・青垣リサイクルセンター	窓口業務、一般事務	普通自動車運転免許を有する人	7時間	8時30分～16時30分	日曜日及び土曜日（毎月第2日曜日は除く）	月額	185,178	●	●	●	●	●	●	生活環境部	1	
					週5日	12時00分～13時00分	国民の祝日に関する法律による休日12月30日から翌年1月3日まで									環境課		
					—	—	—									82－1290		
6	事務補助員⑤	丹波市立春日住民センター	窓口業務、一般事務	—	7時間	9時00分～17時00分	月曜日（その日が国民の祝日に関する法律に規定する休日にあたる場合は、その翌日以降の日のうち休日にあたらない最初の日）及びその日以外で所属長が指定する1週間の内1日	月額	185,178	●	●	●	●	●	●	まちづくり部	1	
					週5日	12時00分～13時00分	国民の祝日に関する法律による休日12月29日から翌年1月3日まで									文化・スポーツ課		
					—	—	—									88－5057		
7	環境整備員	丹波市クリーンセンター	中間処理等	普通自動車運転免許（AT限定不可）を有する人	7時間	8時30分～16時30分	日曜日及び土曜日（毎月第2日曜日は除く）	月額	195,681	●	●	●	●	●	●	生活環境部	6	
					週5日	12時00分～13時00分	国民の祝日に関する法律による休日12月30日から翌年1月3日まで									環境課		
					—	—	—									82－1290		
8	施設管理員①	市内住民センター	施設管理業務（施設予約・窓口電話対応・備品の貸出・施設清掃（施設周辺含む）・施設管理に伴う修繕等）	—	7時間	8時30分～16時30分	1週間の内、所属長が指定する2日	月額	184,717	●	●	●	●	●	●	まちづくり部	1	
					週5日	12時00分～13時00分	国民の祝日に関する法律による休日（代休）									市民活動課		
					—	—	12月29日から翌年1月3日まで									82－0409		

令和8年度採用 丹波市会計年度任用職員 募集職種一覧表

整理 番号	職名 ・変更の可能性 有	勤務施設 設名	勤務内容	必要な資格・要件等	1日の勤務時間数	勤務時間	勤務を要しない日 1（週休日）	支払 方法	報酬額 ・変更の可能性有 ・表示の額は初任給 ・地域手当相当分 含む	所定 外 労働	通勤 手当	期 末 ・ 勤 勉 手 当	勤務 を 要 し な い 日 の 勤 務	共 済 保 険	雇 用 保 険	担当部		募集 人数	備考
					勤務日数1	休憩時間	勤務を要しない日 2									担当課	担当課連絡先 市外局番 「0795」		
9	施設管理員 ②	丹波市 立氷上 住民セン ター	施設管理 業務(施 設予約・ 窓口電話 対応・備 品の貸 出・施設 清掃(施 設周辺含 む)・施設 管理に伴 う修繕等)	－	6時間	16時15分～22時15分	所属長が勤務日として指定する日以外	時間 額	1,331	×	●	×	●	×	×	まちづくり部	1		
					週2～3日（ロー テーション）	－	－									市民活動課			
					－	－	12月29日から翌 年1月3日まで									82－0409			
10	看護師	丹波市 休日応 急診療 所	休日応急 診療所看護業務	看護師又は准看護師	7時間45分	8時30分～17時15分	所属長が勤務日として指定する日以外	日額	通常20,400 円、ゴールデン ウィーク24,480 円、年末年始 30,600円	●	●	×	×	×	×	健康部	1		
					日曜日、祝日及び 12月31日から翌年 1月3日までの間で、 所属長が指定する 日	12時00分～13時00分	－									健康課			
					－	－	－									88－5754			
11	保健師	丹波市 役所本 庁第2 庁舎	地域介護 予防活動 支援事業	保健師	7時間	8時30分～16時30分	日曜日及び土曜 日	月額	238,060	●	●	●	●	●	●	福祉部	1		
					週5日	12時00分～13時00分	国民の祝日に関 する法律による休日									介護保険課			
					－	－	12月29日から翌 年1月3日まで									88－5267			
12	介護保険認 定調査員	丹波市 役所本 庁第2庁 舎	訪問認定 調査業務	介護支援専門員、看護 師、准看護師、介護福 祉士、訪問介護員、市 町村で認定調査員の実 務経験がある人	7時間	8時30分～16時30分	日曜日及び土曜 日	月額	195,405	●	●	●	×	●	●	福祉部	1		
					週5日	12時00分～13時00分	国民の祝日に関 する法律による休日									介護保険課			
					－	－	12月29日から翌 年1月3日まで									88－5268			
13	子育て相談 員	市内子 育て学 習セン ター	子育て相 談業務	－	7時間45分	8時30分～17時15分	日曜日及び月曜 日（その日が国民 の祝日に関する法 律に規定する休日 にあたるときは、その 翌日以降の日のう ち休日にあたらない 最初の日）※3ヶ 月に1回程度、所 属長が指定する日 曜日に勤務の予定 有（振替対応）	月額	226,134	●	●	●	●	●	●	福祉部	1		
					週5日	12時00分～13時00分	国民の祝日に関 する法律による休日									こども福祉 課			
					ただし、6月・12月につ いては17日勤務と します	－	12月29日から翌 年1月3日まで									88－5750			
14	児童厚生員	こうがやま 児童館	児童館事業 運営業務	①又は②に該当する人 ①保育士又は幼小中教 諭の資格を有する人又は 令和8年3月末までに取 得見込の人 ②高校等を卒業後、2年 以上の実務経験者	7時間45分	8時30分～17時15分	日曜日及び一週 間のうち指定する 日	月額	178,214	●	●	●	●	●	●	福祉部	2		
					週4日	12時00分～13時00分	－									こども福祉 課			
					具体的にはシフトに よる	－	12月29日から翌 年1月3日まで									88－5750			
15	手話通訳者	丹波市 役所本 庁第2庁 舎	手話通訳 業務	①または②に該当する人 ①手話通訳者全国統一 試験に合格し、兵庫県に 登録された者 ②手話通訳技能認定試 験に合格した手話通訳 士	7時間	8時30分～16時30分	日曜日及び土曜 日	月額	207,842	●	●	●	●	●	●	福祉部	1		
					週5日	12時00分～13時00分	国民の祝日に関 する法律による休日									障がい福祉 課			
					－	－	12月29日から翌 年1月3日まで									88－5262			
16	障がい児指 導員①	丹波市 立こども 発達支 援セン ター	療育指 導・訓練	保育士、幼稚園教諭、 小学校教諭、中学校教 諭のいずれかの資格を有 する人	7時間45分	7時30分～18時00分のう ち所属長が指示する7時 間45分	日曜日及び土曜 日	月額	227,460	●	●	●	×	●	●	福祉部	1		
					週5日	所属長が指示する1時間	国民の祝日に関 する法律による休日									こども福祉 課			
					ただし、6月・12月につ いては17日勤務と します	－	12月29日から翌 年1月3日まで									88－5752			

令和8年度採用 丹波市会計年度任用職員 募集職種一覧表

整理 番号	職名 ・変更の可能性 有	勤務施設 名	勤務内容	必要な資格・要件等	1日の勤務時間数	勤務時間	勤務を要しない日 1（週休日）	支払 方法	報酬額 ・変更の可能性有 ・表示の額は初任 給 ・地域手当相当分 含む	所定 外 労働	通 勤 手 当	期 末 ・ 勤 勉 手 当	勤務 を 要 し な い 日 の 勤 務	共 済 保 険	雇 用 保 険	担当部	募集 人数	備考
					勤務日数1	休憩時間	勤務を要しない日 2									担当課		
					勤務日数2	－	勤務を要しない日 3									担当課連絡先 市外局番 「0795」		
17	障がい児指 導員②	丹波市 立こども 発達支 援セン ター	療育指 導・訓練	保育士、幼稚園教諭、 小学校教諭、中学校教 諭のいずれかの資格を有 する人	5時間	8時00分～18時00分のう ち所属長が指示する5時 間 ※主に13時00分～ 18時00分の勤務になりま す。	日曜日及び土曜 日	月額	146,747	●	●	●	×	●	●	福祉部	1	
					週5日	勤務時間が6時間超の場 合は1時間、6時間以内の 場合は必要に応じ所属長 が指示する時間	国民の祝日に関す る法律による休日									こども福祉 課		
					－	－	12月29日から翌 年1月3日まで									88－5752		
18	地域計画支 援推進員	丹波市 役所春 日庁舎	地域計画 策定支援 推進業務	－	7時間45分	8時30分～17時15分	日曜日、土曜日及 び一週間のうち指 定する日	月額	164,016	●	●	●	●	●	●	産業経済部	1	
					週4日	12時00分～13時00分	－									農林振興課		
					具体的にはシフトに よる	－	12月29日から翌 年1月3日まで									74－1707		
19	I C T 支援 員	丹波市 役所山 南庁舎	I C T 支 援業務	－	7時間	8時30分～16時30分	日曜日及び土曜 日	月額	204,249	●	●	●	×	●	●	教育部	1	
					週5日	12時00分～13時00分	国民の祝日に関す る法律による休日									学校教育課		
					－	－	12月29日から翌 年1月3日まで									70－0811		
20	スクール・サ ポート・スタッ フ	市内小 中学校	一般事 務、電話 対応・来 客対応、 書類作成 補助、消 毒作業等	－	3時間	7時00分～16時30分のう ち校長が指示する 3 時間	日曜日及び土曜 日	時間 額	1,259	×	●	×	×	×	×	教育部	2	
					週5日	勤務時間により校長が別に 定めます	国民の祝日に関す る法律による休日、 長期休業期間 （夏季、冬季、春 季(4 月を除く)）、 学校の代休日									学校教育課		
					－	－	12月29日から翌 年1月3日まで									70－0811		
21	特別支援教 育支援員	市内小 中学校	特別支援 教育支援 業務	－	7時間	8時00分～16時00分のう ち校長が指示する7時間	日曜日及び土曜 日	月額	204,249	●	●	●	●	●	●	教育部	8	
					週5日	勤務時間により校長が別に 定めます	国民の祝日に関す る法律による休日									学校教育課		
					長期休業中は勤務 しない日とし、報酬 は日割計算で支給 します。ただし長期 休業のうち4月は4 日間、7月は2日 間、8月は4日間勤 務することとします。 【勤務を要しない 日】丹波市立小学 校及び中学校の管 理運営に関する規 則第3条第3号から 第5号に規定する休 業日	－	12月29日から翌 年1月3日まで									70－0811		
22	介助員	市内小 中学校	児童・生 徒の介助 業務	－	7時間	8時00分～16時00分のう ち校長が指示する7時間	日曜日及び土曜 日	月額	204,249	●	●	●	●	●	●	教育部	13	
					週5日	勤務時間により校長が別に 定めます	国民の祝日に関す る法律による休日									学校教育課		
					長期休業中は勤務 しない日とし、報酬 は日割計算で支給 します。ただし長期 休業のうち4月は4 日間、7月は2日 間、8月は4日間勤 務することとします。 【勤務を要しない 日】丹波市立小学 校及び中学校の管 理運営に関する規 則第3条第3号から 第5号に規定する休 業日	－	12月29日から翌 年1月3日まで									70－0811		

令和8年度採用 丹波市会計年度任用職員 募集職種一覧表

整理 番号	職名 ・変更の可能性有	勤務施設 名	勤務内容	必要な資格・要件等	1日の勤務時間数	勤務時間	勤務を要しない日 1（週休日）	支払 方法	報酬額 ・変更の可能性有 ・表示の額は初任給 ・地域手当相当分含む	所定外労働	通勤手当	期末・勤勉手当	勤務を要しない日の勤務	共済保険	雇用保険	担当部	募集 人数	備考
					勤務日数1	休憩時間	勤務を要しない日 2									担当課		
					勤務日数2	－	勤務を要しない日 3									担当課連絡先 市外局番 「0795」		
23	指導主事	丹波市立教育支援センター	特別支援教育に係る指導業務	小学校又は中学校教諭の資格を有する人	7時間45分	8時30分～17時15分	日曜日、土曜日及び一週間のうち指定する日	月額	199,920	●	●	●	●	●	●	教育部	1	
					週4日	12時00分～13時00分	－									学校教育課		
					具体的にはシフトによる	－	12月29日から翌年1月3日まで									70－0811		
24	就労コーディネーター	丹波市役所春日庁舎	就労支援業務	－	7時間	8時30分～16時30分	日曜日及び土曜日	月額	208,856	●	●	●	●	●	●	産業経済部	1	
					週5日	12時00分～13時00分	国民の祝日に関する法律による休日									商工振興課		
					－	－	12月29日から翌年1月3日まで									74－1464		
25	福祉相談員	丹波市役所本庁第2庁舎	福祉相談業務	社会福祉士の資格を有する者又は令和8年3月末日までに取得見込の者又は生活困窮者への相談支援業務その他の相談支援業務の経験がある者	7時間	8時30分～16時30分	日曜日及び土曜日	月額	205,447	●	●	●	●	●	●	福祉部	1	
					週5日	12時00分～13時00分	国民の祝日に関する法律による休日									社会福祉課		
					－	－	12月29日から翌年1月3日まで									88-5272		
26	社会福祉士	丹波市役所本庁第2庁舎	地域介護予防活動支援事業	社会福祉士	7時間	8時30分～16時30分	日曜日及び土曜日	月額	234,283	●	●	●	●	●	●	福祉部	1	
					週5日	12時00分～13時00分	国民の祝日に関する法律による休日									介護保険課		
					－	－	12月29日から翌年1月3日まで									88－5267		



「住みたい、帰りたいまち」を目指して
丹波市で働いてみませんか？

【 お問い合わせ先 】



試験手続きに関することは

丹波市 総務部 職員課（市役所本庁舎 2階）

〒669-3692 兵庫県丹波市氷上町成松字甲賀1番地

TEL（0795）82-1001（代表）

TEL（0795）82-0722（直通）



試験日程・勤務内容に関することは

職種ごとの担当課へお問い合わせください。

《丹波市のホームページ》

<https://www.city.tamba.lg.jp/>



～ 丹波市HP ～