

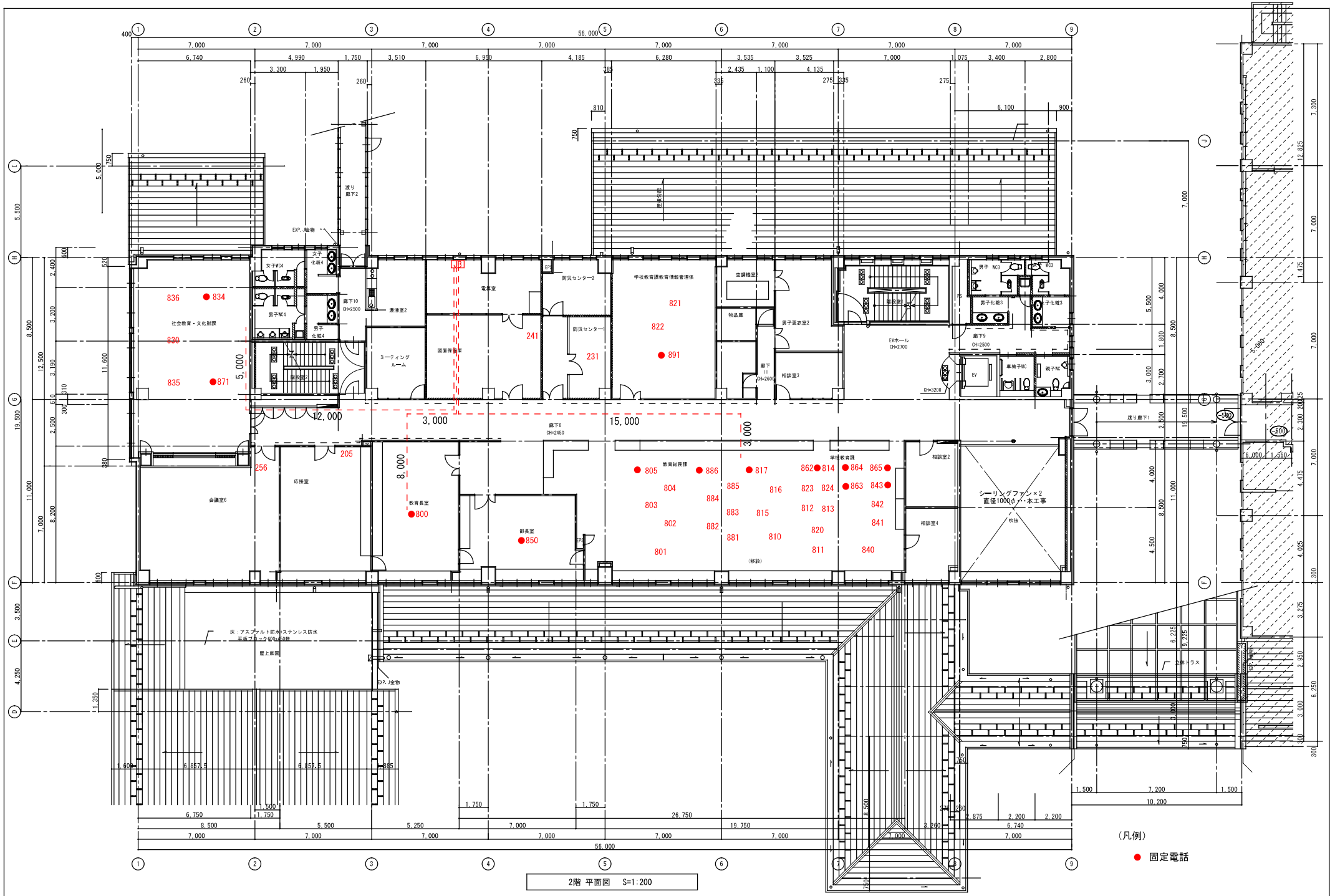
- 山南住民センター ●514 ●513
- 山南図書館 ●537
- 子育て学習センター ●516 ●517

※図中の数値については、現状の電話の位置を示す。

[各図面共通]
 ※未書きの数値については、現状の電話位置を示しています。PCについてはその周辺に設置。
 但し、クラウドPBXの導入により、PCの設置、固定電話の位置について変更されることがある。

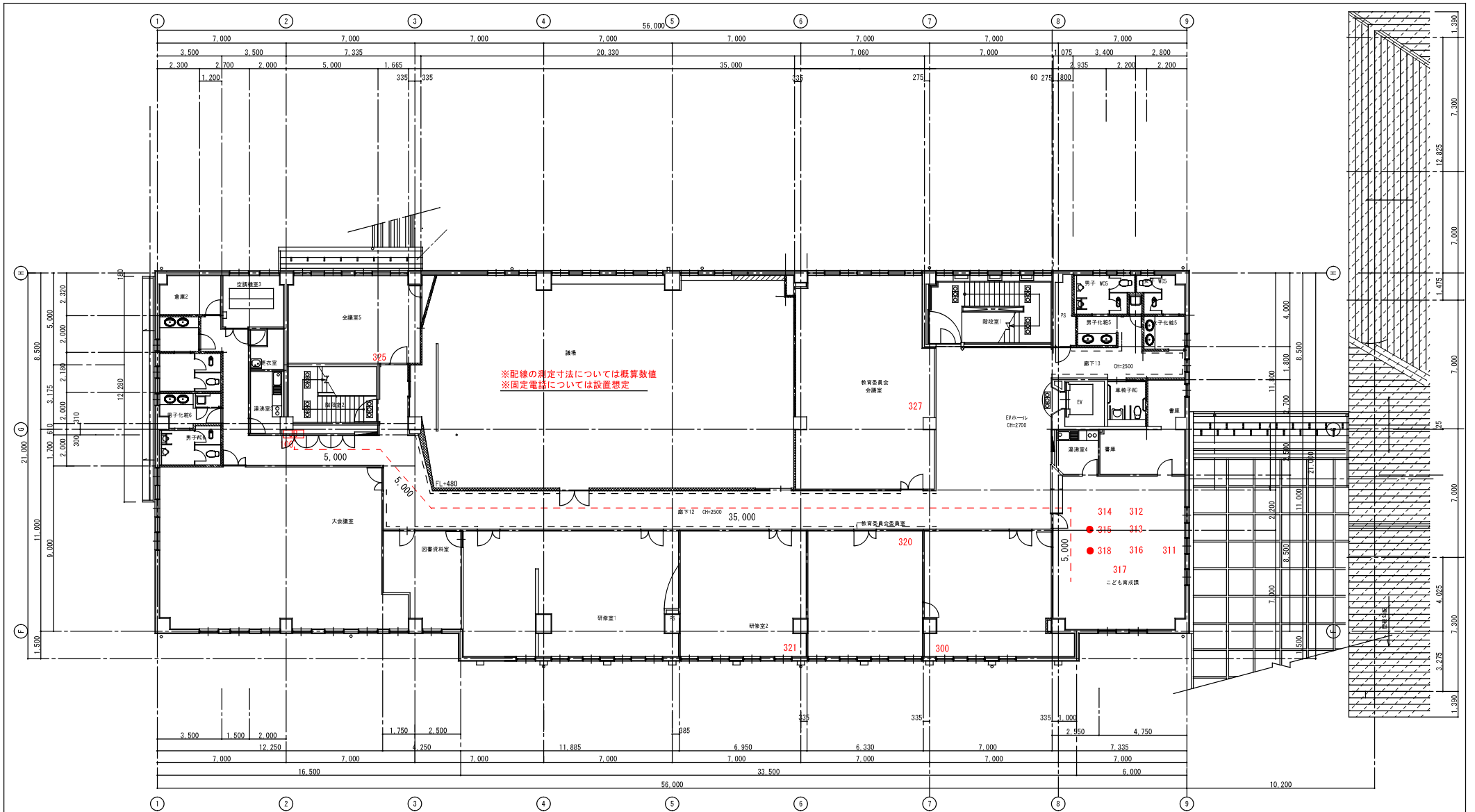
(凡例)
 ● 固定電話

山南支所 1階平面図 (現況図)
 クラウド電話交換機導入業務
 S1 : 200 (A3)



丹波市役所

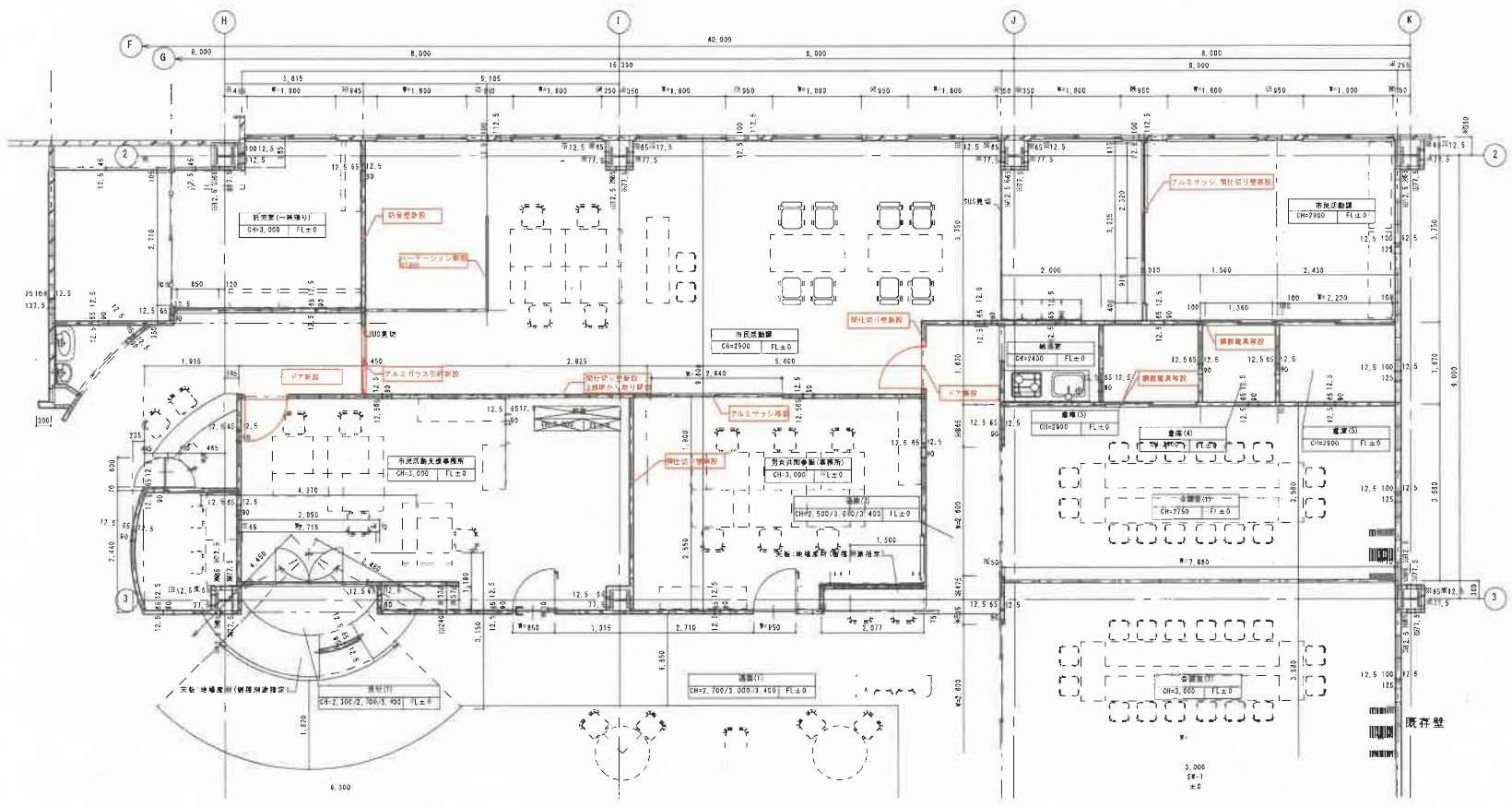
名称	クラウド型電話交換機導入業務	図面番号	
図面名称	電話は位置図 2階平面図 (現況)	編尺	A-2
		縮尺	S=1:200 (A3)



※配線の測定寸法については概算数値
 ※固定電話については設置想定

3階 平面詳細図 S=1:200

(凡例)
 ● 固定電話の想定

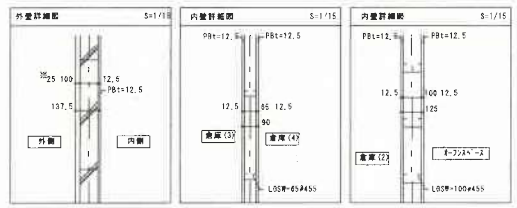


室名	市民活動室	CH	3,000
種別	事務	FL	±0
床	R0	ALU+22高ビニルタタミ	
巾	2700		H=80
壁	L65	FR=12.5の上 遮音仕上	
天井	L65	FR=12.5の上 遮音仕上	
扉			
備考	新設サッシ、天井点検口		

室名	男女共同参画室	CH	3,000
種別	事務	FL	±0
床	R0	ALU+22高ビニルタタミ	
巾	2700		H=80
壁	L65	FR=12.5の上 遮音仕上	
天井	L95	FR=12.5の上 遮音仕上	
扉			
備考	新設サッシ、天井点検口		

室名	市民活動室	CH	2800
床	R0	ALU+22高ビニルタタミ	
巾	2700		H=80
壁	L65	FR=12.5の上 遮音仕上	
天井	L65	FR=12.5の上 遮音仕上	
扉			
備考	天井照明器具新設 天井コンセント設置		

現在、改装中のため開取りの参考となります。



件名	ゆめタウン 2F市民活動室 改修工事	設計者	作成者	確認	図面番号
図面名	改修平面図	単位	日付		