

図2

井戸水併用世帯の世帯人数別水道使用量

平成26年9月使用分

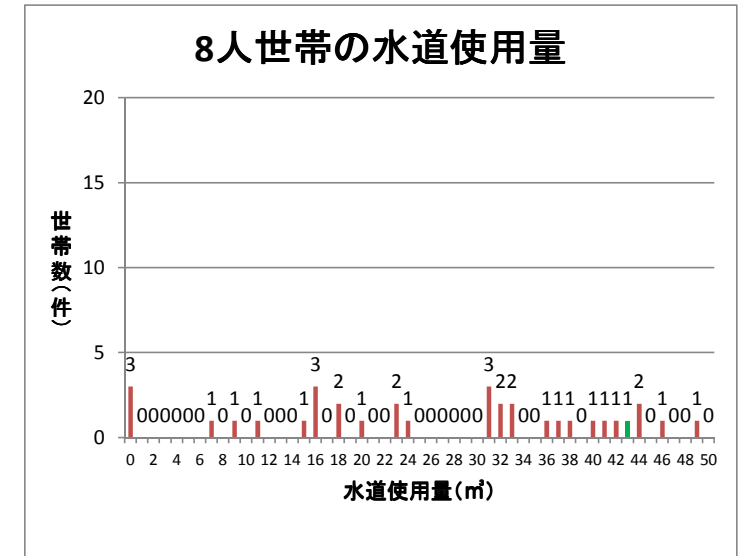
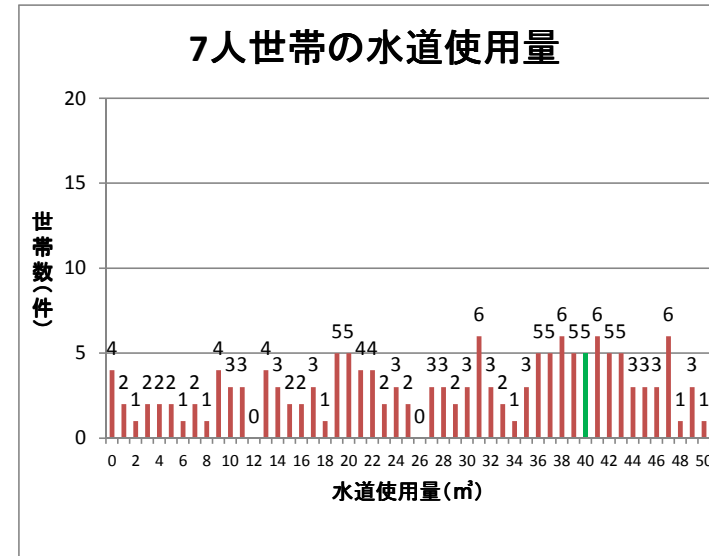
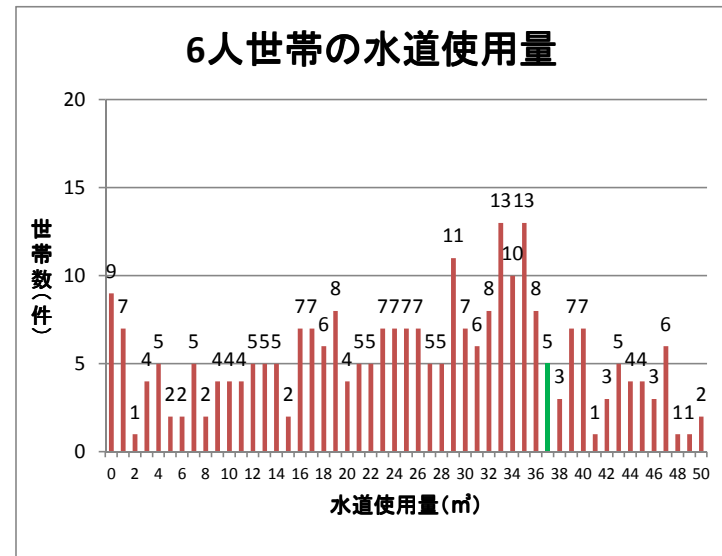
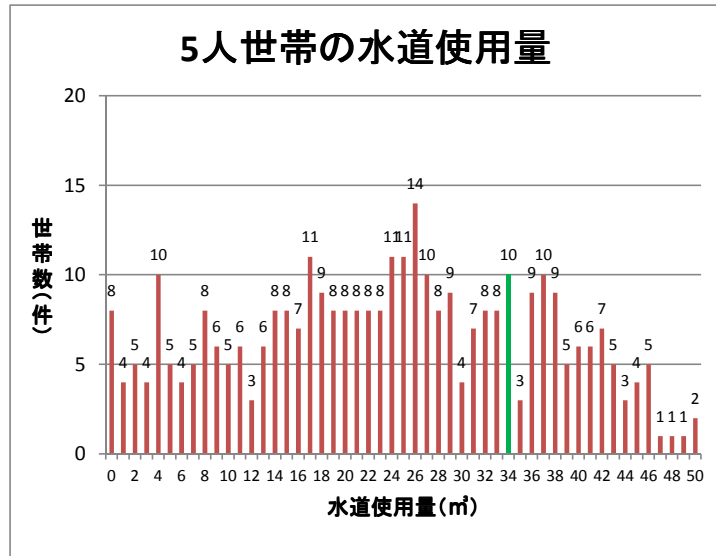
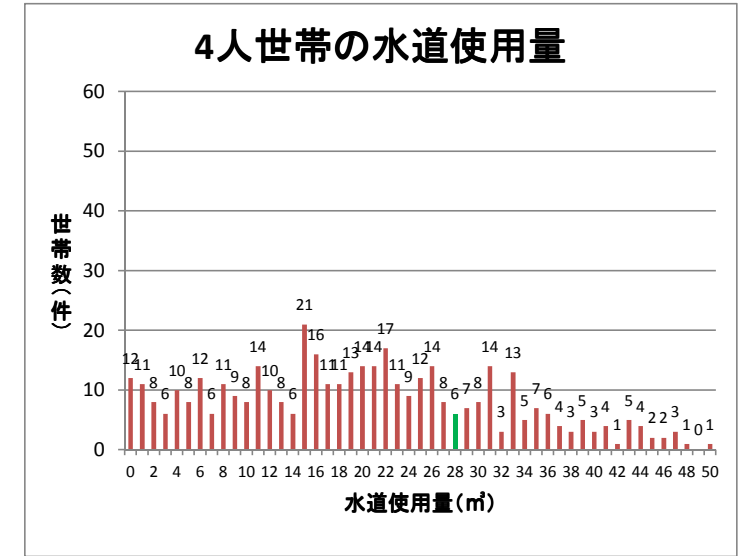
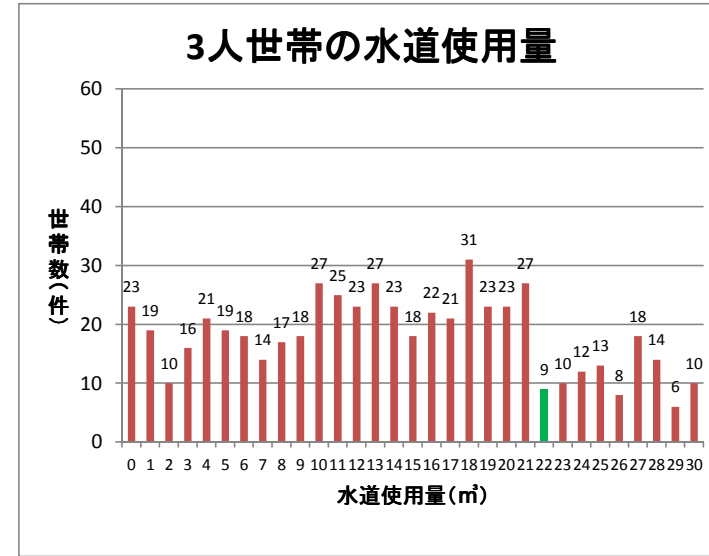
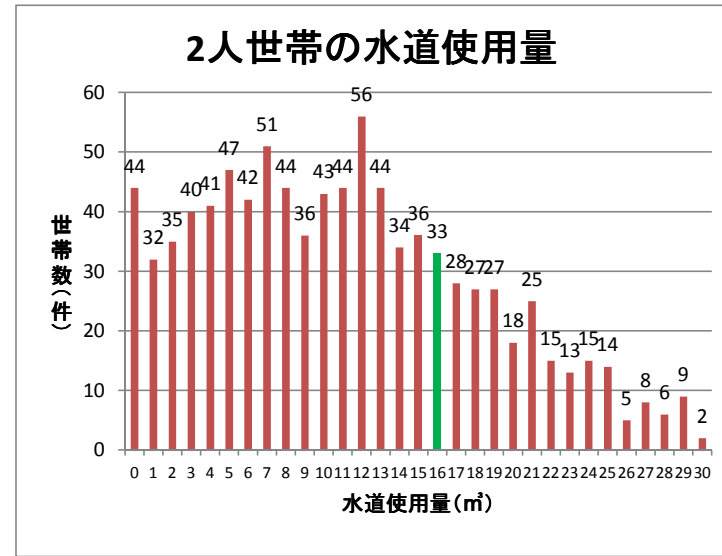
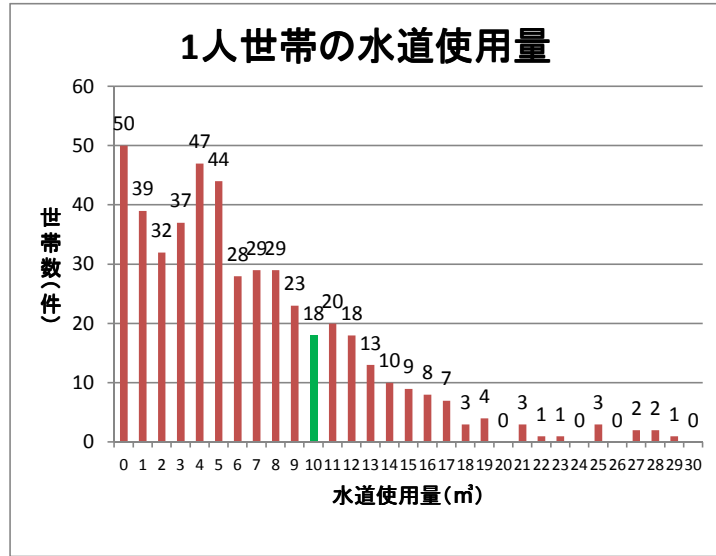


図2－補足

世帯人数	全体の世帯数(件)	水道使用量が認定水量以上の世帯	
		世帯数	全体に占める割合
0人世帯	153	20	13.1%
1人世帯	488	130	26.6%
2人世帯	964	293	30.4%
3人世帯	670	204	30.4%
4人世帯	429	118	27.5%
5人世帯	357	105	29.4%
6人世帯	301	79	26.2%
7人世帯	181	67	37.0%
8人世帯	44	15	34.1%
9人世帯以上	38	11	28.9%
合計	3625	1042	28.7%